



Mesures agroenvironnementales et climatiques (MAEC) surfaciques

France métropolitaine hors Corse

## Notice d'information du territoire

### « Avesnois Natura 2000 »

### Campagne 2023

Les mesures agroenvironnementales et climatiques (MAEC) constituent un des outils majeurs de l'architecture environnementale de la politique agricole commune (PAC) pour :

- Accompagner le changement de pratiques agricoles afin de répondre à des enjeux environnementaux identifiés à l'échelle des territoires ;
- Maintenir des pratiques favorables sources d'aménités environnementales là où il existe un risque de disparition ou d'évolution vers des pratiques moins vertueuses.

Les MAEC concourent ainsi pleinement à l'accompagnement des systèmes d'exploitation dans la voie de la performance économique, environnementale et sociale et dans leur projet de transition agro-écologique.

Cette notice présente l'ensemble des MAEC proposées sur le territoire « Avesnois Natura 2000 » au titre de la campagne PAC 2023. **Lisez cette notice attentivement avant de remplir votre demande d'engagement en MAEC.**

En complément, vous pouvez consulter la notice nationale d'information sur les MAEC et les aides à l'agriculture biologique pour la programmation PAC 2023-2027, disponible sous Télépac<sup>1</sup>.

Les bénéficiaires de MAEC doivent respecter, comme pour les autres aides de la PAC, les exigences de la conditionnalité présentées et expliquées dans les différentes fiches conditionnalité qui sont à votre disposition sous Télépac.

<sup>1</sup> <https://www.telepac.agriculture.gouv.fr>

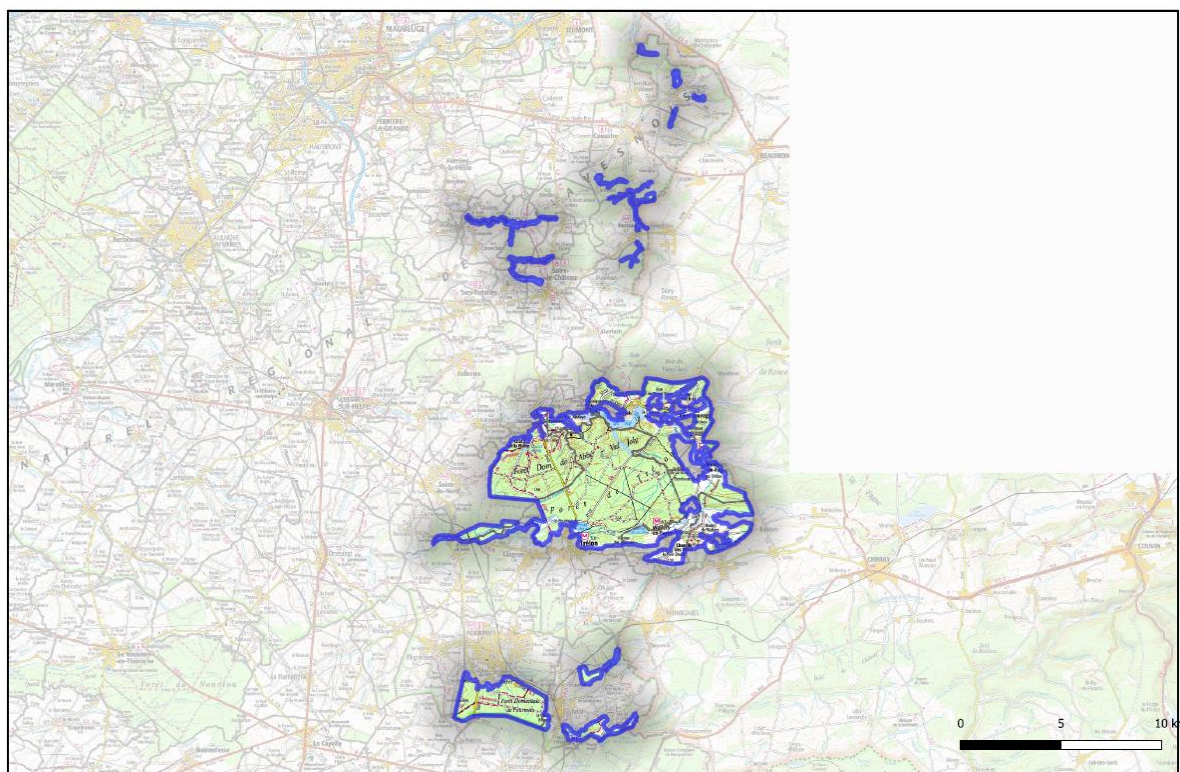
# 1 PÉRIMÈTRE DU TERRITOIRE « AVESNOIS NATURA 2000 » ET CONDITION D'ACCÈS AUX MAEC

Le territoire de ce PAEC correspond aux parcelles des sites Natura 2000 suivants :

- Site 38 : « Forêt, bois, étangs et bocage herbager de la Fagne du plateau d'Anor »,
- Site 39 : « Hautes vallées de la Solre, de la Thure et de la Hante et leurs versants boisés et bocagers »,
- ZPS : « Forêt, bocage et étangs de la Thiérache ».

Il s'étend sur 8 576 ha et inclut en partie les communes suivantes :

Anor, Baives, Choisies, Cousolre, Eppe-sauvage, Fourmies, Glageon, Liessies, Moustier-en-fagne, Sains-du-nord, Solrinne, Trélon, Wallers-en-fagne, Willies



Sources : @IGN, opérateurs MAEC  
Réalisation : DRAAF Hauts-de-France/SRISE

En ce qui concerne les mesures « systèmes », seules les exploitations dont au moins une parcelle se situe dans le territoire la première année d'engagement sont éligibles.

En ce qui concerne les mesures « localisées », une parcelle ou un élément est éligible à la MAEC dès lors qu'au moins une partie de la surface ou de l'élément est incluse dans le territoire la première année d'engagement.

## 2 RÉSUMÉ DU DIAGNOSTIC AGROENVIRONNEMENTAL DU TERRITOIRE

---

Dans le diagnostic agroenvironnemental du PAEC réalisé en 2022, cinq enjeux relatifs à l'activité agricole ont été identifiés :

- enjeu Biodiversité, Prairies,
- enjeu Zones Humides,
- enjeu Eau Potable,
- enjeu Érosion
- enjeu Climat

Les Mesures Agro-Environnementales Climatiques sont des outils qui contribuent fortement à la réponse collective pour ces différents enjeux. En effet, le bocage, c'est-à-dire la mosaïque de haies, arbres de haut jet, arbres têtards, mares et de prairies, offre de nombreux intérêts sur le plan environnemental :

- En terme de biodiversité patrimoniale mais surtout ordinaire, les couverts bocagers et les éléments naturels associés (ex : haies, arbres têtards, arbres de haut jets, vergers, mares) sont propices à la vie microbologique des sols, renferment une biodiversité floristique et faunistique plus élevée que sur d'autres types de milieux et peuvent constituer des zones de repos pour l'avifaune migratrice. Les haies et alignements d'arbres de l'Avesnois sont les corridors permettant à certaines espèces de se mouvoir, de se reproduire et de survivre sur le territoire. Le réseau de mares prairiales sur le territoire constitue une réelle trame bleue en sauts japonais qu'il est indispensable de maintenir.
- En termes de paysage, le bocage est une caractéristique fondamentale du territoire du PNR qui renferme des éléments patrimoniaux emblématiques tels que les arbres têtards autour desquels les habitants expriment une identité culturelle. On insiste également sur l'importance des éléments constitutifs des trames vertes et bleues linéaires ou en sauts japonais à l'échelle locale.
- En termes de Climat, il est nécessaire de maintenir les prairies (effet lutte) et de se préparer à la transition écologique, tout en aidant les éleveurs à l'herbe à s'adapter aux changements rapides et aux aléas qui pourraient les affecter.

Les mesures MAEC proposées pour ce territoire répondront donc à cet enjeu prioritaire tout en prenant en compte la multifonctionnalité du territoire et ses enjeux croisés que sont la préservation des zones humides, l'eau potable, l'érosion dans un contexte d'accentuation des événements climatiques majeurs (Sécheresse, inondations, coulées de boue,...) .

La stratégie du présent territoire est donc à la fois de préserver les éléments fixes du paysage (prairies, haies arborées, arbustives, arbres têtards et de haut jet, mares, ....) mais également de contribuer à l'amélioration de leur entretien ou de leur gestion par la proposition de mesures adaptées au contexte agricole du territoire du Parc naturel régional de l'Avesnois élargie à l'arrondissement d'Avesnes sur Helpe.

Il est également important de contribuer au travers ce projet à préserver la ressource en Eau potable au regard des démarches engagées par le territoire, de préserver les zones humides de fonds de Vallées reconnues notamment comme réservoir de biodiversité, mais également d'accompagner les agriculteurs dans des mesures de maîtrise ou de lutte contre l'érosion des terres agricoles.

Le présent PAEC à enjeu prioritaire Natura 2000 se focalise cependant sur les enjeux spécifiques des parcelles des sites Natura 2000 et vise à réhausser l'ambition des mesures prévues sur l'intégralité du territoire du PNR de l'Avesnois.

### 3 LISTE DES MAEC PROPOSÉES SUR LE TERRITOIRE

Un seul type de mesures est proposé : des **mesures localisées** qui peuvent être mises en œuvre sur certaines parcelles de l'exploitation et permettent de répondre à des enjeux plus spécifiques et localisés (biodiversité notamment).

Liste des MAEC proposées :

Type de couvert et/ou habitat visé	Enjeu environnemental visé	Code de la mesure	Type de mesure (système ou localisée)	Objectifs de la mesure	Montant	Financement
Prairies permanentes	Enjeu biodiversité	HF_PAVB_MHU1	Localisée	Préserver les milieux humides permettant le développement d'une flore et d'une faune remarquables	150 €/ha	80% FEADER +20% MASA (ou AEAP selon crédits disponibles)
		HF_PAVB_MHU2	Localisée		201 €/ha	
Prairies permanentes ou temporaires		HF_PAVB_ESP3	Localisée	Préserver les cycles reproducteurs des espèces animales et végétales par le retard de fauche	200€/ha	
		HF_PAVB_ESP4	Localisée		254€/ha	

Une notice spécifique à chacune de ces mesures, incluant le cahier des charges à respecter, est jointe à cette notice d'information du territoire «Avesnois Natura 2000 ».

## 4 MONTANTS D'ENGAGEMENT MINIMUM ET MAXIMUM

---

L'engagement dans une ou plusieurs MAEC de ce territoire est possible uniquement dans le cas où cet engagement représente, au total, un montant annuel supérieur ou égal à 300 euros. Si ce montant minimum n'est pas respecté lors de la demande d'engagement en première année, celle-ci sera irrecevable.

Par ailleurs, le montant de l'engagement est susceptible d'être plafonné selon les modalités d'intervention des différents financeurs précisées dans la notice spécifique de chaque mesure. Si ce montant maximum est dépassé, la demande devra être modifiée.

## 5 CRITÈRES DE PRIORISATION DES DOSSIERS

---

Les critères de priorisation permettent de classer les demandes d'aide lorsque le nombre de demandeurs éligibles est supérieur aux capacités de financement. Dans ce cas, les dossiers sont engagés par ordre de priorité en fonction des critères définis.

Ces critères de priorisation sont précisés dans la notice spécifique de chaque mesure.

Seront rendus prioritaires, les exploitations :

- Engagées dans une certification environnementale HVE niveau 2 ;
- Souscrivant les MAEC les plus exigeantes ;
- Engagées dans un plan de gestion durable de la Haie ;
- Ayant des surfaces en herbe > 60 % de la SAU ;
- Engagées ou certifiées en Agriculture Biologique ;
- Souscrivant des mesures sur les habitats d'intérêt communautaire.

## 6 COMMENT FAIRE LA DEMANDE D'ENGAGEMENT POUR UNE NOUVELLE MAEC ?

---

Pour vous engager dans une MAEC en 2023, vous devez obligatoirement déposer une demande d'aide avant le 15 mai 2023 lors de votre déclaration PAC dans Télépac :

- En cochant la case correspondant aux MAEC 2023-2027 à l'étape « Demande d'aides » ;
- En dessinant les éléments graphiques pour lesquels une aide est demandée (éléments surfaciques, linéaires ou ponctuels) à l'étape « RPG MAEC/BIO », selon les instructions figurant dans la notice explicative de la télédéclaration des MAEC<sup>2</sup>, en précisant le code de la mesure demandée ;
- *Le cas échéant, si une ou plusieurs mesures proposées sur le territoire reposent sur des surfaces cibles* : En cochant à l'étape « RPG » les surfaces cibles ;

---

<sup>2</sup> Disponible sur Telepac : <https://www.telepac.agriculture.gouv.fr>

Concernant les mesures « MHU1-2 » vous devez également déclarer les effectifs animaux autres que bovins dans l'écran correspondant sur Télépac, afin que la DDT(M) soit en mesure de calculer le chargement ou les effectifs animaux de votre exploitation.

## **7 CONTACTS**

---

Pour toute information complémentaire, contacter la structure animatrice du territoire :

Parc naturel régional de l'Avesnois

33 route de Taisnières

59440 MARBAIX

*Correspondant MAEC du Parc naturel régional de l'Avesnois :*

*Guillaume DHUIEGE 03 27 77 51 60 - Mail : [guillaume.dhuiège@parc-naturel-avesnois.com](mailto:guillaume.dhuiège@parc-naturel-avesnois.com)*