

Fondation Earthworm



Fondation Earthworm

Qui sommes-nous ?

Earthworm Foundation



ONG Fondée en
1999



Travail sur **5 continents** sur des projets de terrain



Plus de **100 entreprises** membres, clients et donateurs



Expertise sur les enjeux **sociaux** et **environnementaux**



80% de notre staff est sur le terrain

Les produits que nous consommons représentent notre plus grand impact sur la planète.

En changeant la manière dont ils sont fabriqués, on peut changer le monde.

Nos bureaux

Nyon, Switzerland
Winchester, UK
Lille & Lyon, France
Seattle, WA, USA
Mexico City, Mexico
São Paulo, Brazil
Quito, Ecuador
Yaoundé, Cameroon
Abidjan, Ivory Coast
Accra, Ghana
New Delhi, India
Jakarta, Indonesia
Semarang, Indonesia
Kuala Lumpur, Malaysia
Beijing, China
Ho Chi Minh City, Vietnam
Lima, Peru



La majorité de nos équipes travaille sur le terrain pour développer des solutions aux cœur des zones à enjeux sociaux, environnementaux.



Notre approche

Travailler AVEC LES
ENTREPRISES



MOBILISER le
PUISSANT LEVIER des
CHAINES D'APPRO

Travailler AVEC
Et POUR



Agriculteurs

Coopératives



Sols



REGENERER
Le Climat,
les Communautés,
la Biodiversité

Communautés
locales



Forêts



Un **effort collectif** pour trouver des **solutions** à des **problèmes complexes**
Une action axée sur l'**impact - objectif** : **opérer une bascule**



Les matières premières et chaînes d'approvisionnement sur lesquelles nous travaillons



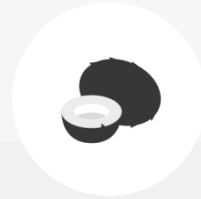
Biomasse



Charbon de bois



Cacao



Noix de coco



Plantes cosmétiques



Noisette



Caoutchouc naturel



Huile de palme



Pulpe & papier



Aquaculture



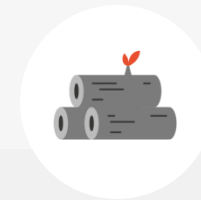
Pierre



Soja

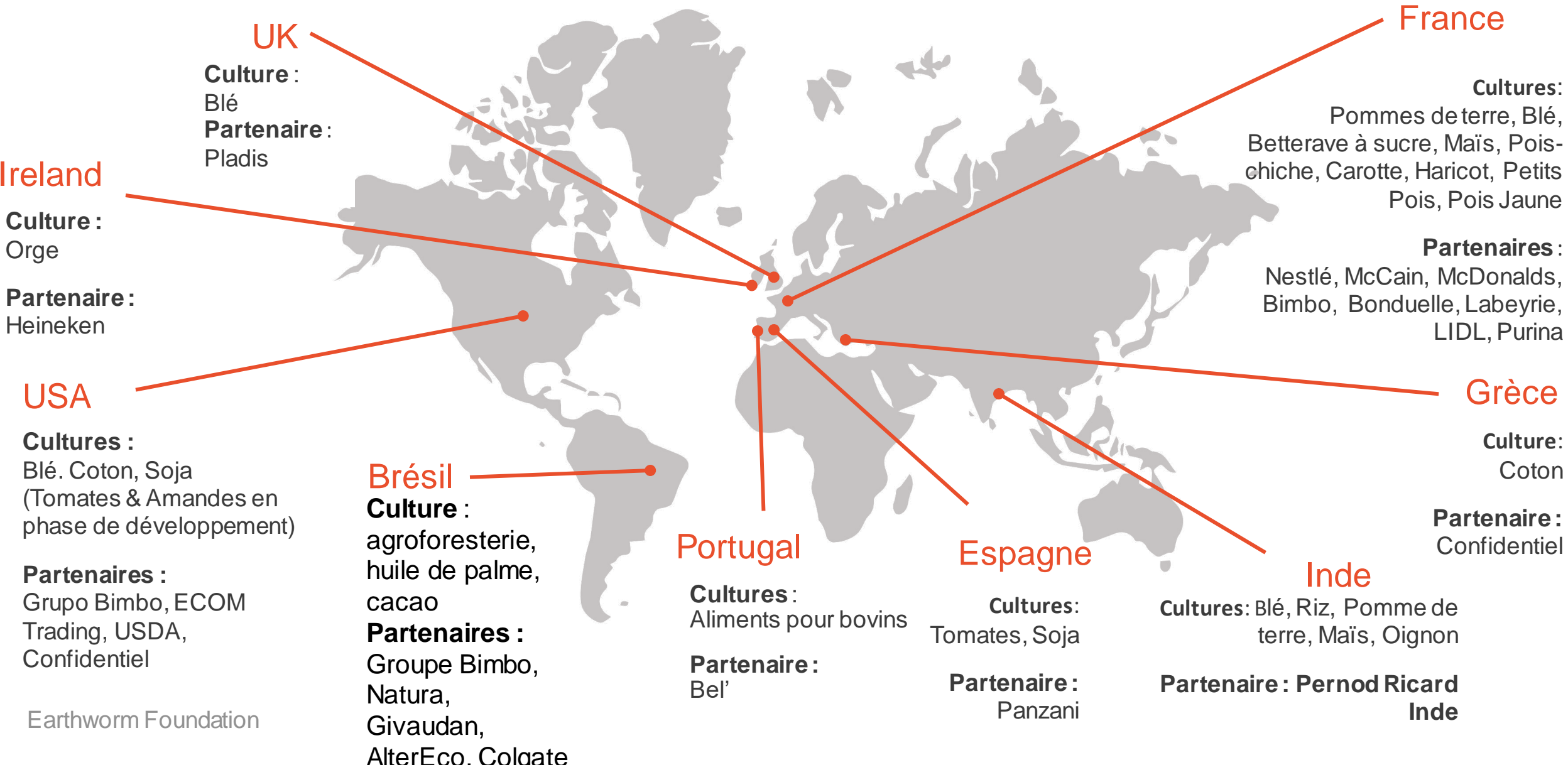


Sucre



Bois

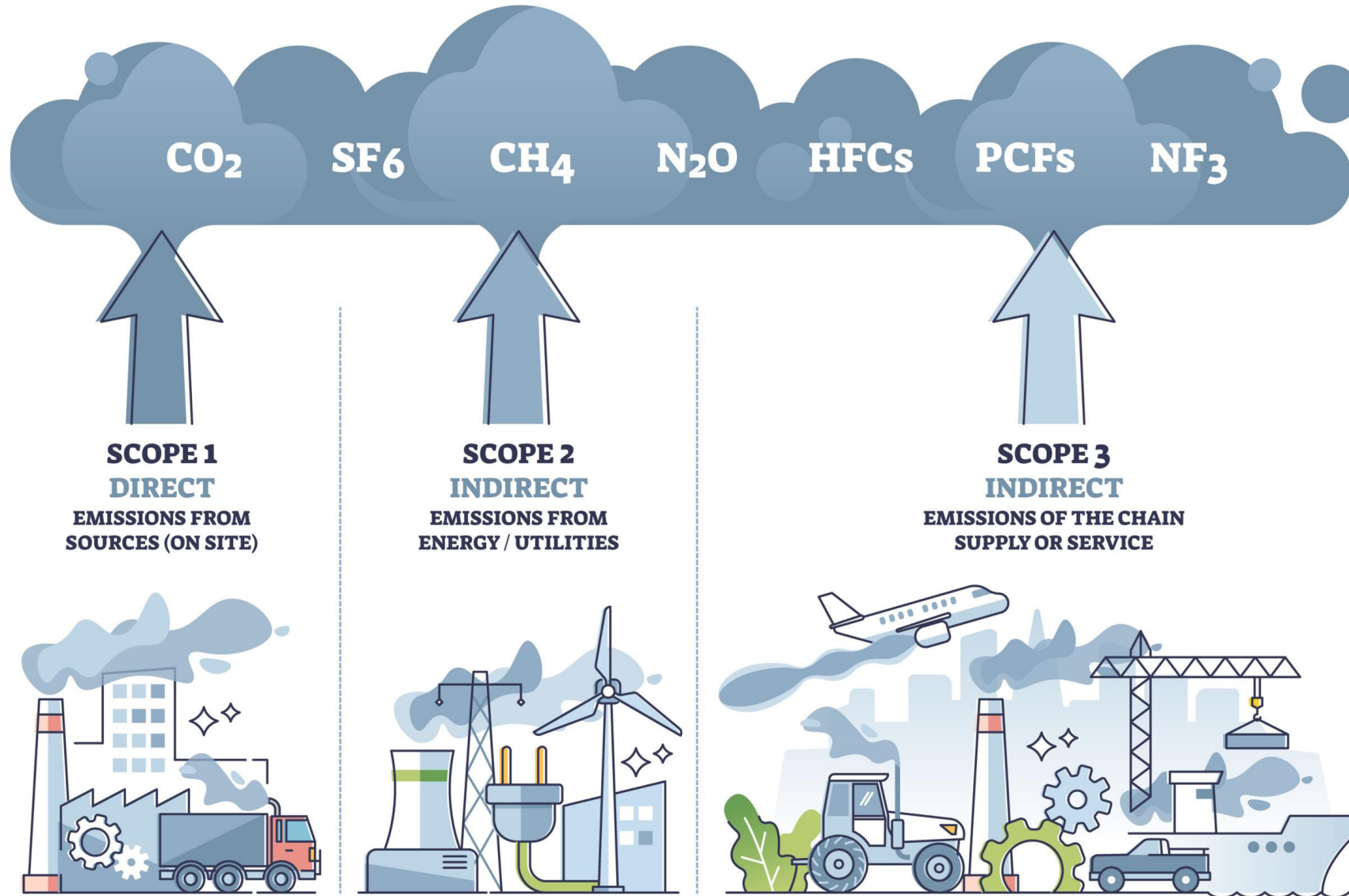
Localisation des operations Agriculture



Pourquoi Les chaînes d'approvisionnement ?



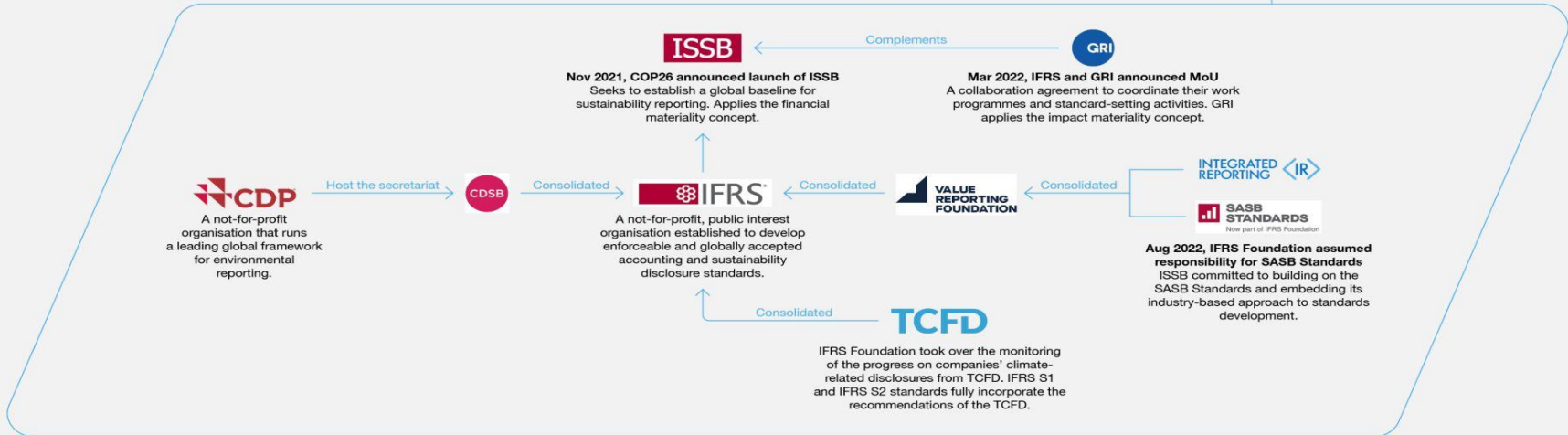
Pourquoi les chaines d'approvisionnement des entreprises agroalimentaires ?





Evolutions à venir : mesurer l'impact climatique, mais aussi l'impact sur la nature au sens large

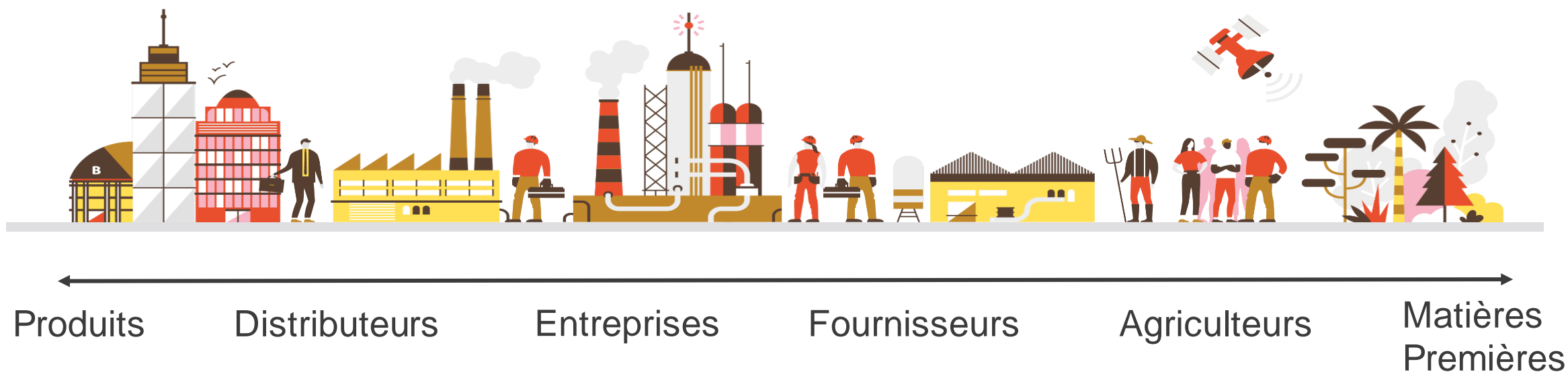
Pathway to ESG disclosure going mainstream



Source: IFC, 2023

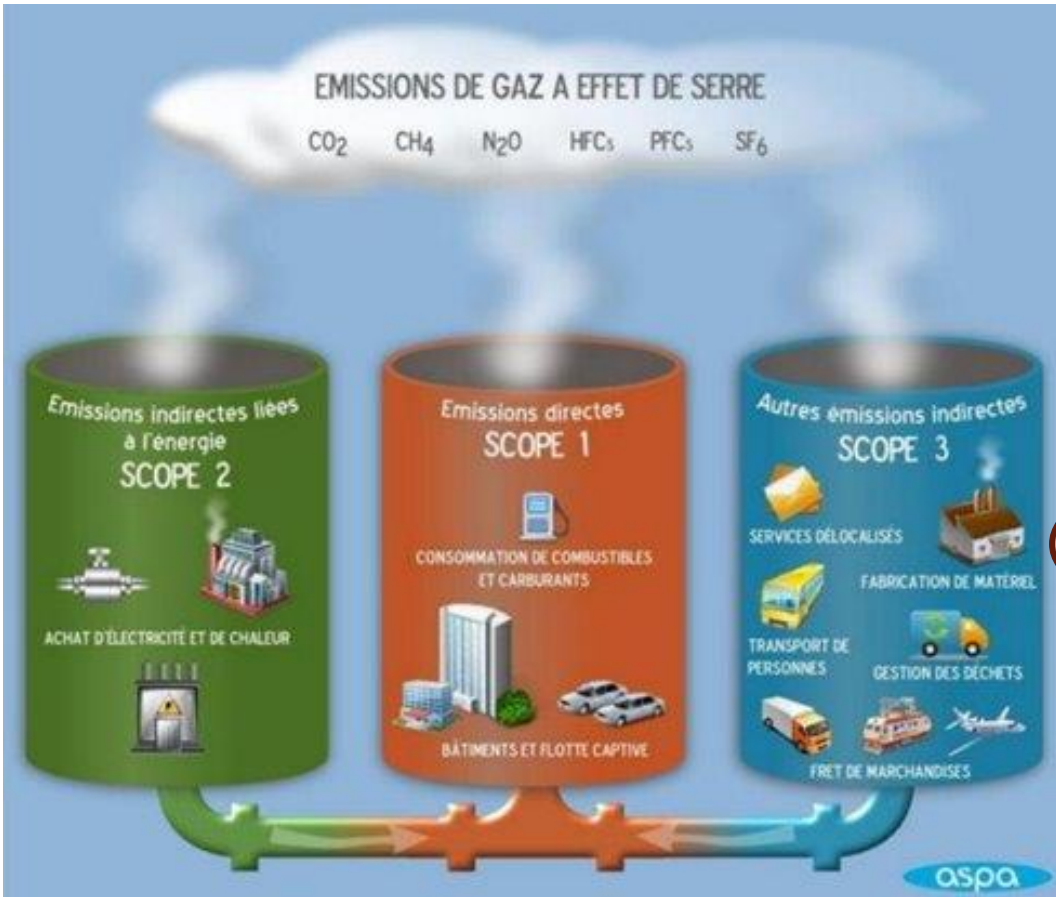
Notre focus : les chaînes d'approvisionnement des entreprises agroalimentaires

Chaines d'appro = 70% des impacts environnementaux des entreprises agroalimentaires



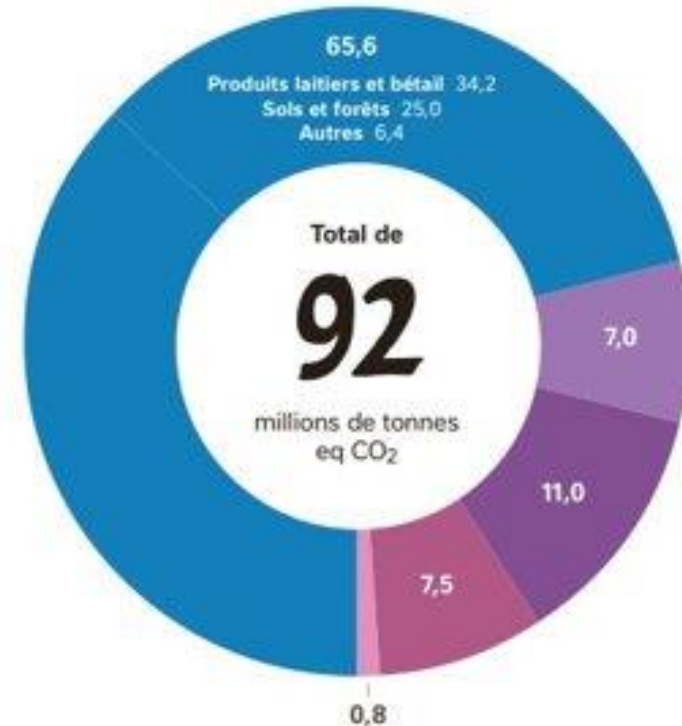
Nous travaillons avec les entreprises pour **transformer** leurs chaînes de valeur en **outils de prospérité** économique, environnementale et sociale.

Exemple : Scope 3 de Nestlé



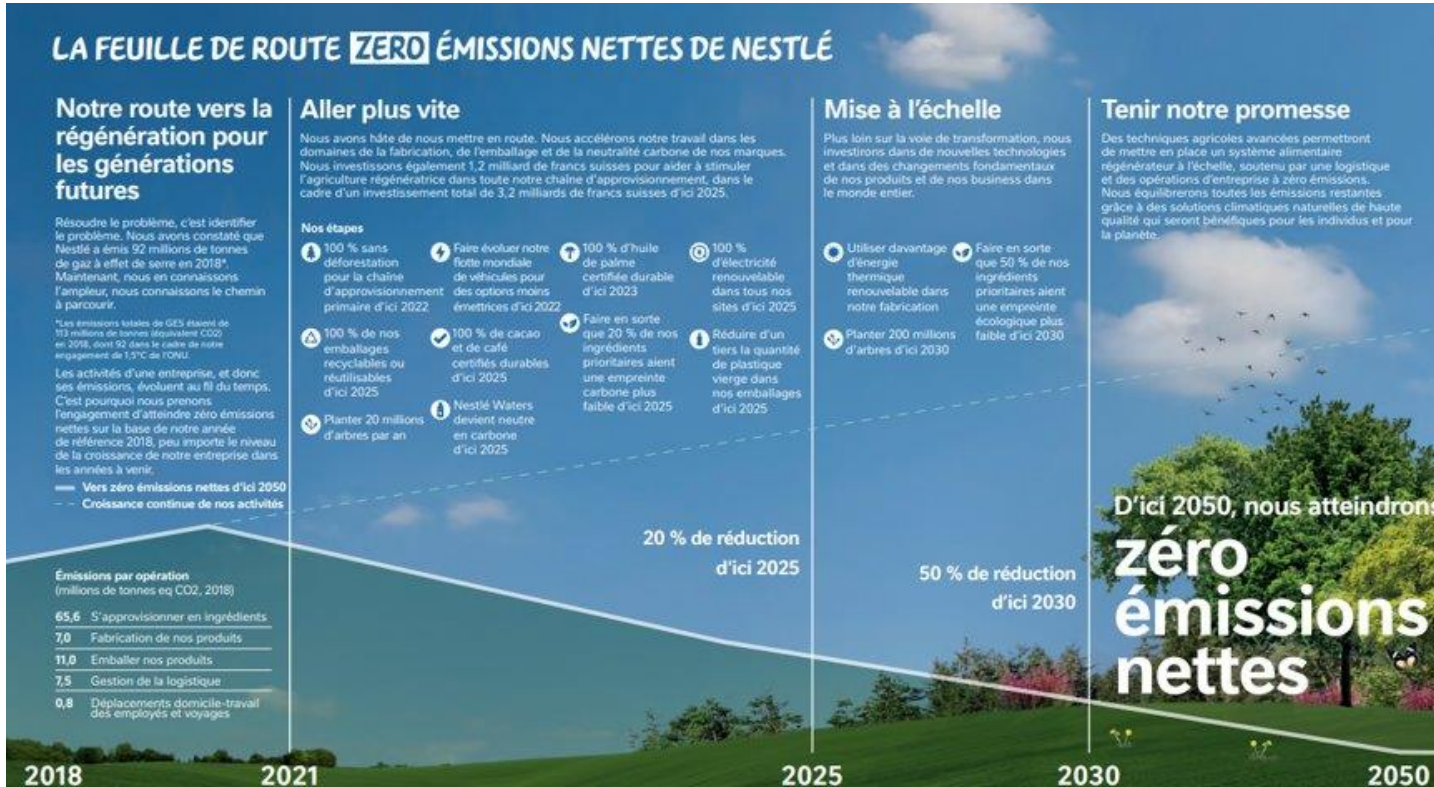
Les émissions de GES de Nestlé par activité (92 sur 113)
millions de tonnes eq CO₂, en 2018

Scope 3	S'approvisionner en ingrédients de manière durable	65,6	71,4%
Scopes 1, 2 & 3	Fabriquer nos produits de manière durable	7,0	7,7%
Scope 3	Faire évoluer nos emballages	11,0	11,9%
Scope 3	Vers une logistique plus propre	7,5	8,2%
Scope 3	Déplacements domicile-travail et voyages	0,8	0,8%





Les entreprises & coopératives doivent s'engager & agir



The **ISSUE...**

- Loss of fertile soil, biodiversity and water quality
- 1/3 of global greenhouse gas emissions come from the food system*
- Farmers are struggling to stay in business

What we're **DOING:**

REGENERATIVE AGRICULTURE works with nature to pull carbon from the air and store it in the soil. It nourishes a network of life to enhance natural resources and improve farming communities.

That's why General Mills is advancing regenerative agriculture on **ONE MILLION ACRES** of farmland by 2030.

THAT'S ALMOST AS BIG AS THE GRAND CANYON

| Un des leviers : l'agriculture régénératrice

- Vision Earthworm : Régénérer les sols et les forêts pour des chaînes d'approvisionnement durables

Des enjeux à adresser

Préservation et régénération des sols

Diminution de l'impact climatique

Amélioration de l'impact des pratiques sur la biodiversité

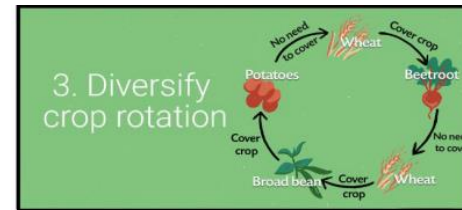
Des moyens pour y arriver

Raisonnement travail du sol

Couverts végétaux

Diversité des rotations

Agroforesterie





En France

Le Programme Sols Vivants

Depuis 2018, Sols Vivants



CAVAC
LUR BERRI
GRUPE soufflet
OXYANE INSPIRER L'AVENIR
BIMBO QSR
McDonald's
VALFRANCE Le goût en mouvement
VIVESCIA
CIRHYO
DIJON CÉRÉALES ACTIFS, POSITIFS, COOPÉRATIFS
Nestlé

+ de 500 exploitations
104 600 ha

General Mills
Prosperité Fermière INGREDIA
LIDL
ROQUETTE Offering the best of nature™
NORIP
AGORA COOPÉRATIVE AGRICOLE Pour vous, avec vous.
uneal coopérative
Nestlé
PURINA Bien-être, Notre Passion.
GRUPE CARRÉ
Terréa RÉSEAU VITALIS
Pom'Alliance
LIDL
McCaun
McDonald's
L'Occitane EN PROVENCE
L'ORÉAL PARIS
Nestlé
Tereos
SAINT LOUIS SUCRE
Région Hauts-de-France
Betteraves
Protéines
Céréales
PdT
Légumes
Produits laitiers

5 | Avec qui travaillons-nous ? Approche collective pour la régénération des sols

Partenaires économiques



Coopératives & négoce



Partenaires scientifiques & techniques



Partenaires institutionnels & communication



| Les 3 axes d'intervention du programme, clés d'une transition sécurisée



1. Accompagnement technique

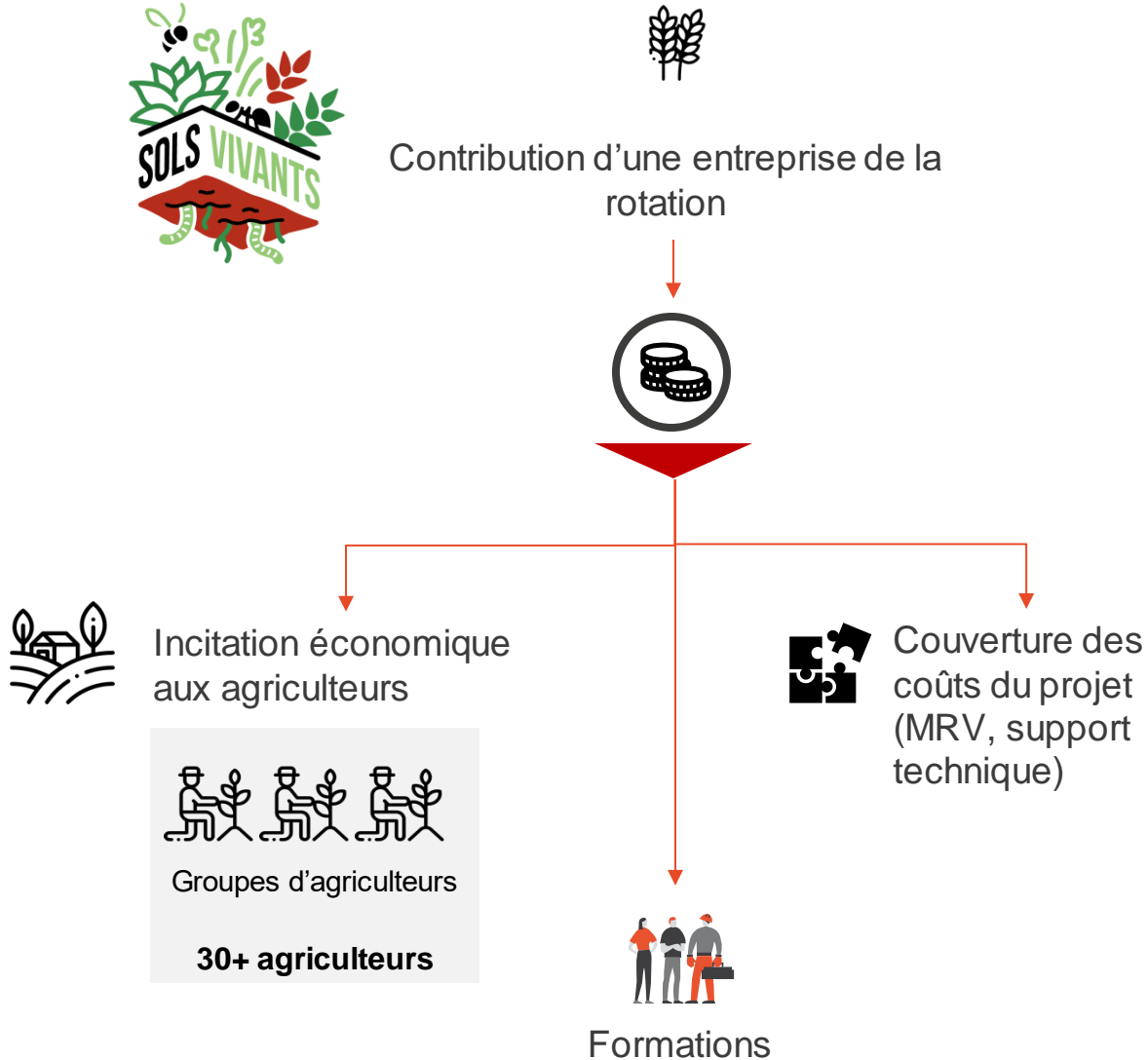
- Faire monter en compétences les équipes agronomiques
- Former et suivre l'agriculteur dans sa transition

2. Mesure



3. Valorisation économique de la transition

- Compenser les surcoûts
- Amortir la prise de risque
- Valoriser les produits et services rendus à l'environnement
- Construction d'outils financiers supplémentaires



Réalisations

- Plus de **500 agriculteurs engagés** dans les Hauts-de-France (> 600 dans toute la France), plus de **100 000 ha**
- Partenariats avec :
 - 8 marques / distributeurs
 - 15 coopératives engagées
- Des outils développés/éprouvés : diagnostics, mesures, cycle de formation ...

Apprentissages

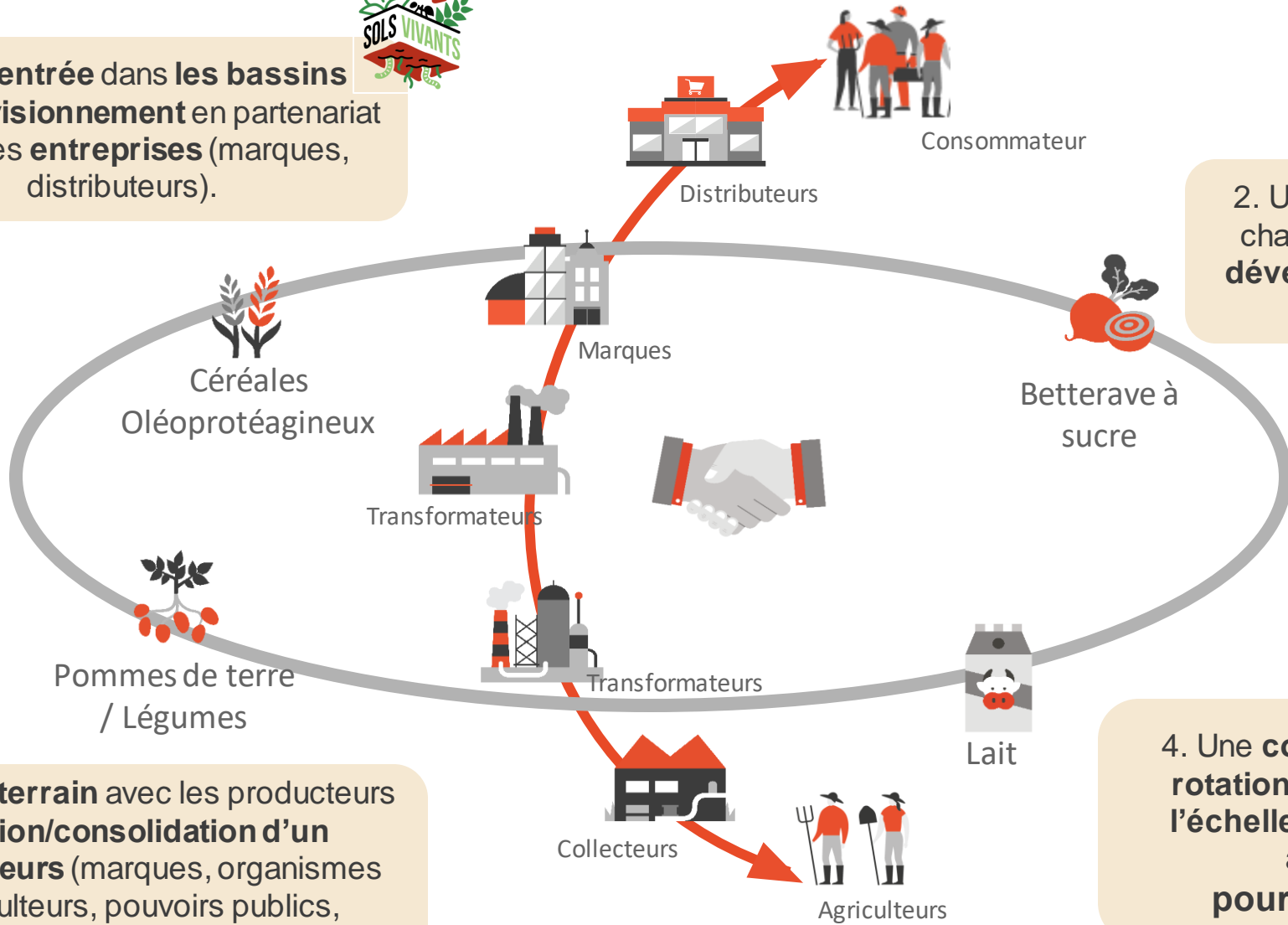
- + Un bon début
 - Lancement rapide
 - Apprentissages pour les entreprises et les OS
- Mais:
 - Limité en nombre d'agriculteurs touchés
 - Qui cible plutôt les pionniers et les primo-adoptants



| La vision d'Earthworm en France



1. Une **entrée** dans les bassins d'**approvisionnement** en partenariat avec des **entreprises** (marques, distributeurs).



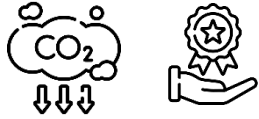
2. Un travail avec les acteurs de la chaîne d'approvisionnement pour **développer et mettre en place les outils de la transitions**

3. Un **travail sur le terrain** avec les producteurs + la **construction/consolidation d'un écosystème d'acteurs** (marques, organismes stockeurs, agriculteurs, pouvoirs publics, scientifiques ...)

4. Une **collaboration autour de la rotation** (approche système) et à l'**échelle de territoires**, avec des acteurs multiples **pour passer à l'échelle**

U | Evolutions vers un passage à l'échelle

Modèle



Paiements pour services écosystémiques



Contributions de multiples off-takers de la rotation



Contributions publiques (UE, Etat, Région, agence de l'eau...)



Incitation économique aux agriculteurs



Couverture des coûts du projet (MRV, support technique)



Formations



Groupe d'agriculteurs Groupe d'agriculteurs Groupe d'agriculteurs

500+ agriculteurs

Projets collectifs



Vivescia
Grand Est
Lancé
Déjà 200 agriculteurs
Objectif 1000



Oxyane
Auvergne Rhône Alpes
En construction
Objectif 500 agriculteurs



Au tour des sols

Coalition d'acteurs
Hauts-de-France
Non abouti

An aerial photograph of a vast agricultural landscape. The central focus is a large, dark brown field with numerous parallel furrows, indicating recent plowing. A narrow strip of lush green trees runs along the left side of this field. To the right, a paved road curves through the scene. The surrounding area consists of various green fields, some with distinct patterns, and a small cluster of white buildings with red roofs is visible in the upper left. The overall scene is captured from a high angle, showing the geometric patterns of the farmland.

Merci pour votre attention