

L'AGRICULTURE DES HAUTS-DE-FRANCE EN 2023-2024

UNE CONTRIBUTION IMPORTANTE DANS LA PRODUCTION NATIONALE

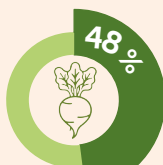
Productions végétales



Blé tendre



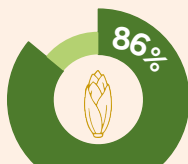
Pommes de terre



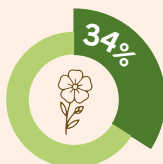
Betteraves industrielles



Légumes frais

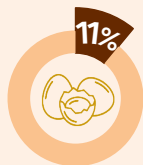


Endives



Lin textile

Productions animales



Oeufs



Lait de vache



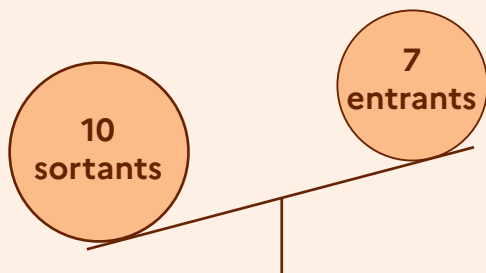
Les prairies représentent **16 %** des terres agricoles de la région (**37 %** en France hors DROM)

UN RENOUVELLEMENT CRITIQUE DES GÉNÉRATIONS



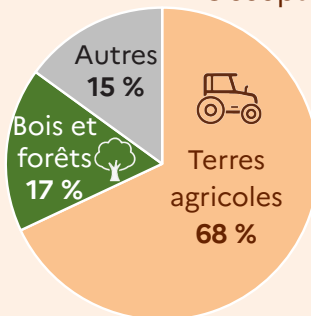
41 % des chefs et co-exploitants sont âgés de **55 ans** et plus

10 départs pour **7 nouveaux** cotisants MSA non salariés entre 2019 et 2024

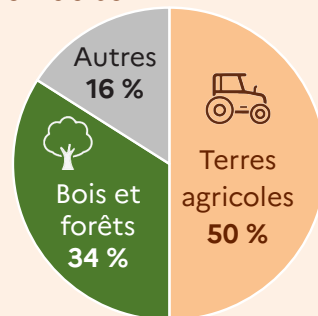


UNE FORCE ÉCONOMIQUE MAJEURE

Occupation du sol



Région



France hors DROM

LES HAUTS-DE-FRANCE, UNE RÉGION À FORTE VOCATION AGRICOLE

Des exploitations plus grandes et plus rentables

21 800 fermes **40 800** équivalents temps plein

2,16 millions d'hectares de surface agricole utilisée (SAU) soit **7,6 %** de la SAU nationale

Taille moyenne des exploitations



97 ha en région



76 ha en France

L'excédent brut d'exploitation moyen par actif en Hauts-de-France est **26 %** plus élevé que la moyenne nationale



10 % de la production agricole nationale en valeur est assurée par les Hauts-de-France

L'industrie agroalimentaire, un important vivier d'emplois

900 établissements employeurs

42 100 salariés

