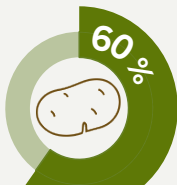


UNE CONTRIBUTION IMPORTANTE DANS LA PRODUCTION NATIONALE

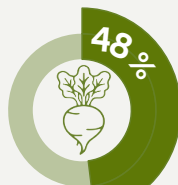
Productions végétales



Blé tendre



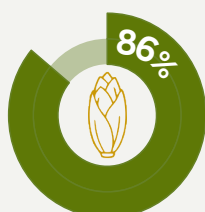
Pommes de terre



Betteraves industrielles



Légumes frais

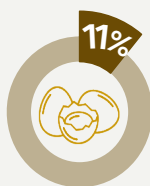


Endives



Lin textile

Productions animales



Oeufs



Lait de vache



Les prairies représentent **16 %** des terres agricoles de la région (**37 %** en France métropolitaine)

UN RENOUVELLEMENT CRITIQUE DES GÉNÉRATIONS



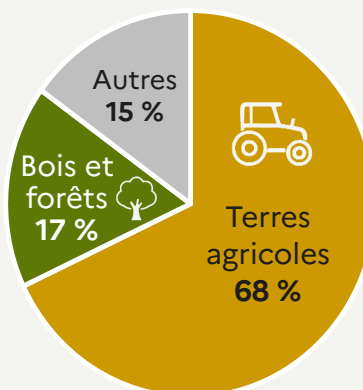
41 % des chefs et co-exploitants sont agés de **55 ans** et plus

10 départs pour **7 nouveaux** cotisants MSA non salariés entre 2019 et 2024

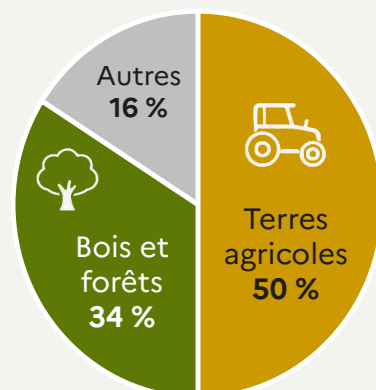


LES HAUTS-DE-FRANCE, UNE RÉGION À FORTE VOCATION AGRICOLE

Occupation du sol



Région



France métropolitaine

UNE FORCE ÉCONOMIQUE MAJEURE

DES EXPLOITATIONS PLUS GRANDES ET PLUS RENTABLES

21 800 fermes **40 800** équivalents temps plein

2,16 millions d'hectares de surface agricole utilisée (SAU) soit **7,6 %** de la SAU nationale

Taille moyenne des exploitations



97 ha en région

76 ha en France

L'excédent brut d'exploitation moyen par actif en Hauts-de-France est **26 %** plus élevé que la moyenne nationale



10 % de la production agricole nationale en valeur est assurée par les Hauts-de-France

L'INDUSTRIE AGROALIMENTAIRE, UN IMPORTANT VIVIER D'EMPLOIS

900 établissements employeurs

42 100 salariés

