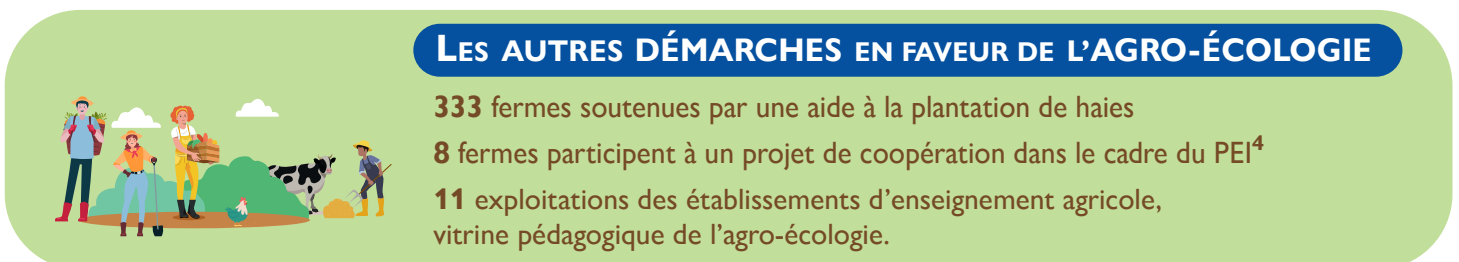
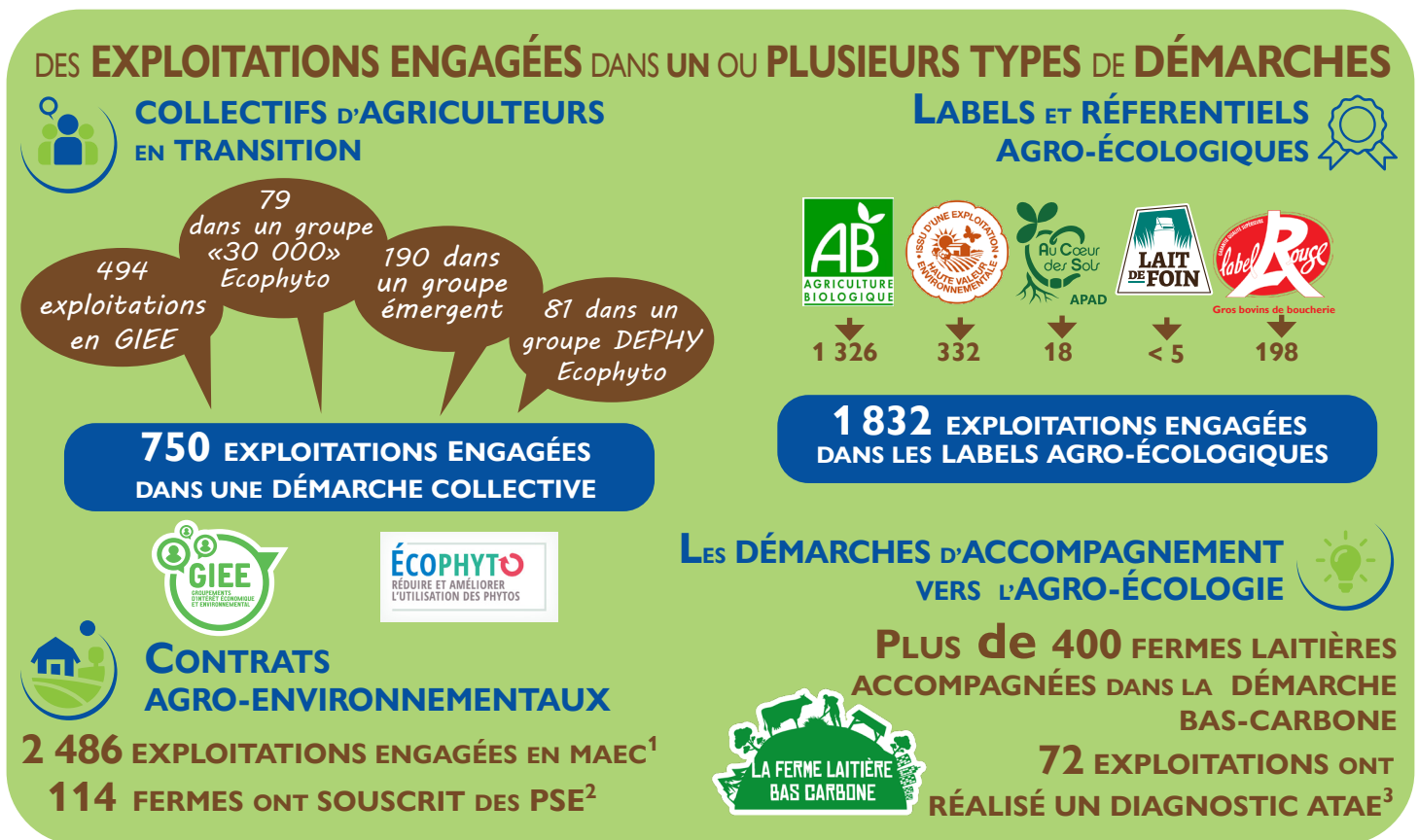
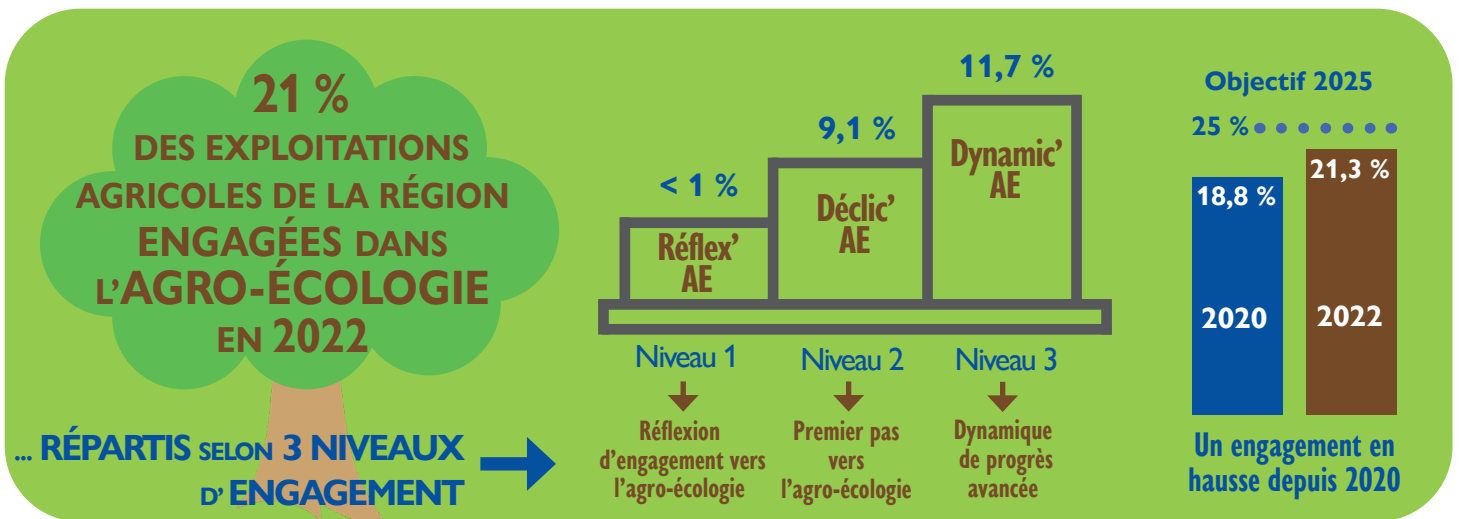


4 836 FERMES ENGAGÉES DANS L'AGRO-ÉCOLOGIE EN HAUTS-DE-FRANCE EN 2022



Sources : Agence Bio, Agence de l'eau Artois Picardie, Agence de Services et de Paiement (ASP), association APAD, BIO en Hauts-de-France, chambres d'agriculture Hauts-de-France, DRAAF Hauts-de-France, INAO, Institut de l'élevage, Ministère en charge de l'agriculture, observatoire des SIQO, Région Hauts-de-France.

Données issues d'un retraitement sur le seul champ des exploitations agricoles.
Nombre d'exploitations agricoles 2022 estimé à partir du taux d'évolution des exploitations aux Recensements agricoles 2010 et 2020.

¹ MAEC : Mesures agro-environnementales et climatiques
² PSE : Paiements pour services environnementaux
³ ATAE : Accompagner les agriculteurs dans leur Transition Agro-Ecologique
⁴ PEI : Partenariat Européen pour l'Innovation