

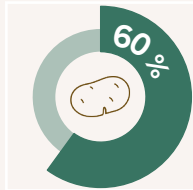
L'AGRICULTURE DES HAUTS-DE-FRANCE en 2023 - 2024

UNE CONTRIBUTION IMPORTANTE DANS LA PRODUCTION NATIONALE

PRODUCTIONS VÉGÉTALES



Blé tendre



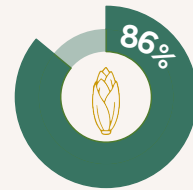
Pommes de terre



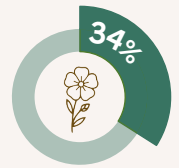
Betteraves industrielles



Légumes frais

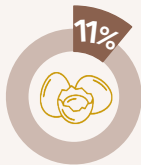


Endives



Lin textile

PRODUCTIONS ANIMALES



Oeufs



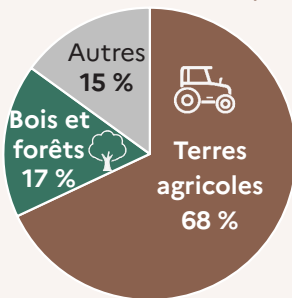
Lait de vache



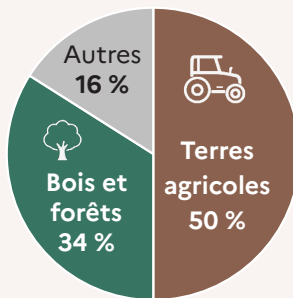
Les prairies représentent **16 %** des terres agricoles de la région (**37 %** en France hors DROM)

UNE RÉGION À FORTE VOCATION AGRICOLE

Occupation du sol



Région



France hors DROM

UN RENOUVELLEMENT CRITIQUE DES GÉNÉRATIONS

7 entrants



10 sortants



41 % des chefs et co-exploitants sont âgés de **55 ans et plus**

10 départs pour 7 nouveaux cotisants MSA non salariés entre 2019 et 2024

DES EXPLOITATIONS PLUS GRANDES ET PLUS RENTABLES

Taille moyenne des exploitations

97 ha en région > 76 ha en France



2,16 millions d'hectares de surface agricoles utilisée (SAU) soit 7,6 % de la SAU nationale

21 800 fermes
40 800 équivalents temps plein



L'excédent brut d'exploitation moyen par actif en Hauts-de-France est **26 %** plus élevé que la moyenne nationale



10 % de la production agricole nationale en valeur est assurée par les Hauts-de-France

L'INDUSTRIE AGRO-ALIMENTAIRE, UN IMPORTANT VIVIER D'EMPLOIS



900 établissements employeurs



42 100 salariés



10 % des salariés des IAA de France