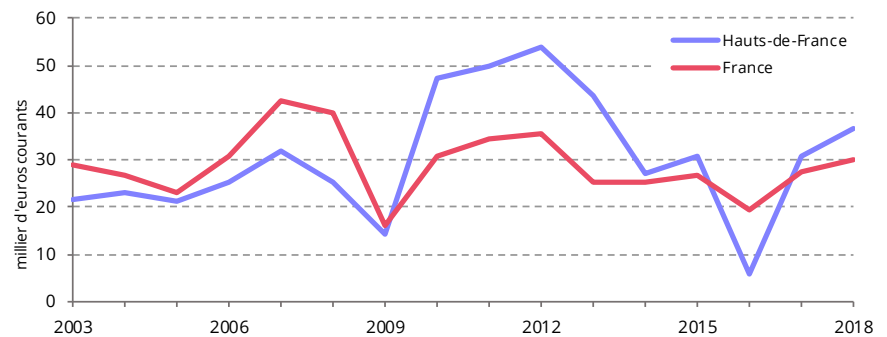


RICA - RÉSULTATS ÉCONOMIQUES DES EXPLOITATIONS EN 2018

La reprise économique se poursuit plus fermement dans les exploitations des Hauts-de-France

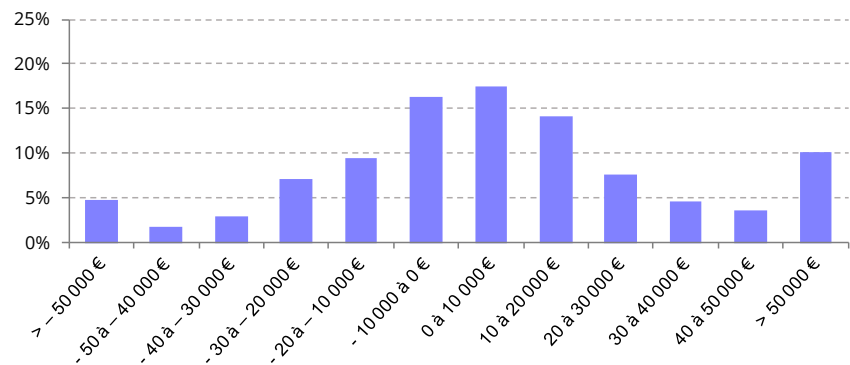
En 2018, le résultat courant avant impôts moyen par actif non salarié (RCAI/Utans) des exploitations des Hauts-de-France continue sa progression, de manière plus prononcée que celui des exploitations françaises (+ 20 % entre 2017 et 2018 en région contre + 10 % en France). Une baisse de résultat affecte quand même 42 % des exploitations de la région. Mais 33 % ont un RCAI/Utans supérieur à 40 000 € contre 24 % au niveau national (*figures 1,2,3,4*).

Figure 1 - Résultat courant avant impôts moyen par actif non salarié



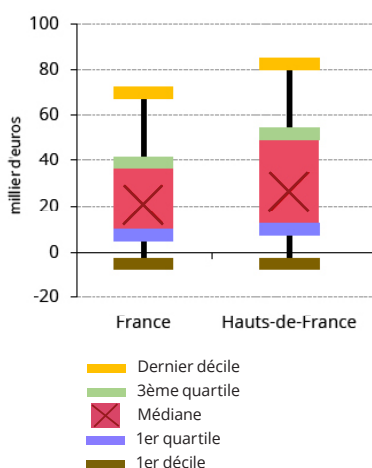
Source : Agreste-Rica 2003 à 2018

Figure 2 - Répartition des exploitations régionales selon la perte ou le gain entre 2017 et 2018



Source : Agreste-Rica 2017 et 2018

Figure 4 - Dispersion du RCAI/Utans en 2018

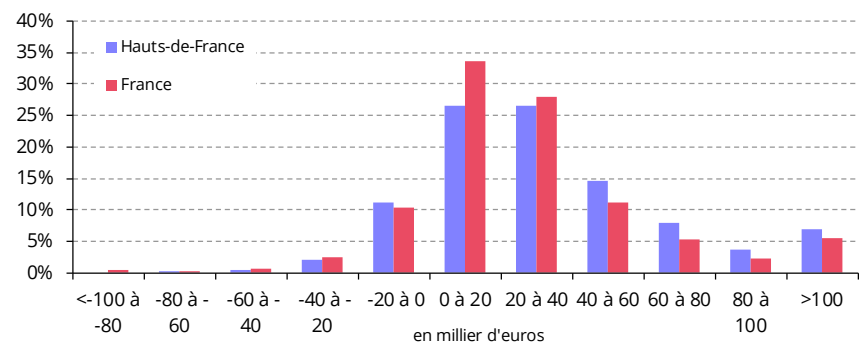


Source : Agreste-Rica 2018

Clé de lecture :

En France, 10 % des exploitations (dernier décile) ont un RCAI/Utans supérieur à 70 000 €. En Hauts-de-France, 25 % (1er quartile) ont un RCAI/Utans inférieur à 10 000 €.

Figure 3 - Pourcentage d'exploitations selon la tranche de RCAI/Utans en 2018

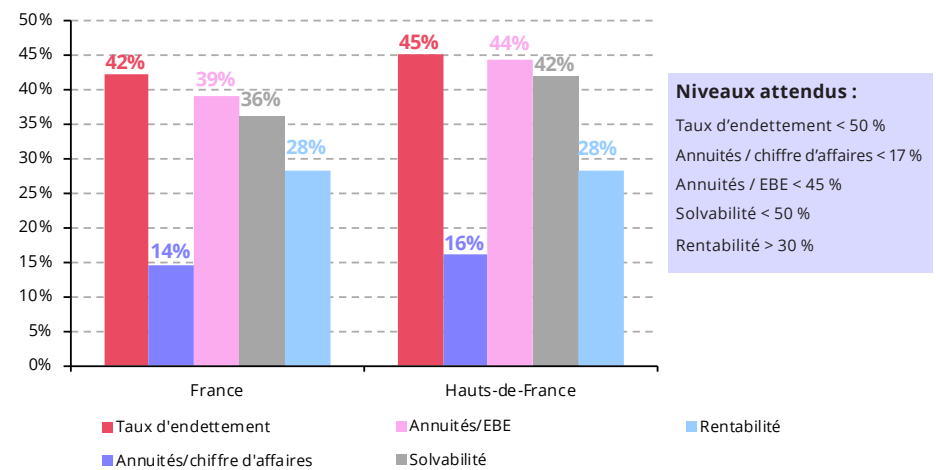


Source : Agreste-Rica 2018

Le taux d'endettement des exploitations régionales demeure historiquement supérieur au taux français (de près de 3 points). Les annuités au regard du chiffre d'affaires ou de l'EBE restent à un niveau acceptable, en France comme en région et la solvabilité est correcte (mais moindre en région qu'en France). En revanche, la rentabilité demeure sous les seuils attendus même si elle a légèrement progressé en 2018 pour les exploitations de la région (figure 5).

Le niveau de production, en valeur, des exploitations régionales est supérieur de 50 000 € à celui des exploitations françaises. La production augmente de 8 % entre 2017 et 2018 en région, contre 4 % en France. La légère hausse (+ 4 % en région, + 3 % en France) des charges d'approvisionnement ne pénalise pas l'EBE régional qui progresse de 6 % et dépasse de 15 000 € le niveau national. Du fait de dotations aux amortissements plus conséquentes dans la région, cet écart se réduit à + 8 000 € au niveau du RCAI.

Figure 5 - Ratios économiques des exploitations françaises et régionales en 2018



Source : Agreste-Rica 2018

Il se réduit encore plus, + 5 000 €, au niveau du revenu disponible en raison des remboursements de capital également plus élevés dans les exploitations de la région (figure 6).

La hausse des charges d'approvisionnement des exploitations régionales concerne principalement le poste «engrais et amendements» (+ 7 %). Le montant total des charges

d'approvisionnement à l'hectare des exploitations régionales est supérieur de 9 % au niveau français. Les charges sociales des exploitants des Hauts-de-France ont progressé deux fois plus que les charges sociales des exploitants français. Au final, le total des charges à l'hectare des exploitations régionales est supérieur de 4 % au montant français (figure 7).

Figure 6 - Résultats économiques de l'ensemble des exploitations

moyenne en millier d'euros	France		Hauts-de-France	
	2017	2018	2017	2018
Résultats économiques				
Production de l'exercice (nette achats animaux)	196,7	205,1	238,1	256,0
Charges d'approvisionnement	70,0	72,2	91,3	95,2
Valeur ajoutée hors fermage	72,1	75,7	88,3	96,4
Subventions d'exploitation	30,5	29,3	31,6	28,5
Fermage, métayage	14,1	14,2	22,1	22,2
Charges de personnel	15,3	15,2	11,4	11,8
Excédent brut d'exploitation	73,2	76,2	85,5	90,6
Dotation aux amortissements	32,2	31,9	41,0	39,1
Résultat d'exploitation	41,4	44,7	45,0	52,3
Résultat courant avant impôts	39,4	42,0	41,7	50,0
Charges sociales de l'exploitant	9,4	10,3	9,4	11,6
Remboursement du capital emprunté LMT	27,3	27,0	39,4	36,7
Revenu disponible	34,8	36,6	34,0	40,9
Ratios technico-économiques				
RCAI/UTANS en €	27 368	30 049	30 657	36 668
Revenu disponible/UTANS/mois en €	2 903	2 179	2 830	2 498

Source : Agreste-Rica 2017 et 2018

Figure 7 - Charges à l'hectare de l'ensemble des exploitations

moyenne en euros par hectare	France		Hauts-de-France	
	2018	Évolution 2017/2018	2018	Évolution 2017/2018
Charges d'approvisionnement	805	3,1%	878	0,8%
dont :				
Engrais et amendement	126	2,4%	182	7,1%
Semences et plants	92	-1,1%	154	-3,1%
Produits phytosanitaires	115	1%	199	2,1%
Aliments du bétail	283	2,5%	215	1,9%
Autres charges d'exploitation	2 204	2,0%	2 279	2,1%
dont :				
Travaux pour cultures et élevage	152	5,6%	147	0,7%
Entretien, réparations	109	2,8%	110	3,8%
Fermages	158	0,0%	210	0,0%
Assurances	84	3,7%	88	2,3%
Impôts et taxes	25	0,0%	29	3,6%
Charges de personnel	169	-1,2%	111	1,8%
Dotation aux amortissements	355	-1,1%	369	-5,6%
Charges financières	38	-9,5%	37	-15,9%
Charges sociales de l'exploitant	115	10,6%	109	22,5%
TOTAL en €/ha	3 162	2,4%	3 303	2,1%

Source : Agreste-Rica 2017 et 2018

www.draaf.hauts-de-france.agriculture.gouv.fr

Direction Régionale de l'Alimentation, de l'Agriculture et de la Forêt de la région Hauts-de-France
Service régional de l'information statistique et économique
518 rue Saint Fuscien - CS 90069 - 80094 Amiens cedex 3
Tél. 03 22 33 55 50
Courriel : srise.draaf-hauts-de-france@agriculture.gouv.fr

Directeur Régional : Luc Maurer
Directrice de la publication : Emilie Hennebois
Rédactrice : Mylène Coroënne
Composition : Monique Lecut
ISSN : 2644-965X
© Agreste 2020