



Bulletin N° 26 - 22 août 2024 - Flash

Ce bulletin est produit à partir d'observations ponctuelles. Il donne une tendance de la situation sanitaire régionale : celle-ci ne peut pas être transposée telle quelle à chacune des parcelles.

SOMMAIRE :

• Mildiou :

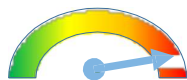
-**Situation sur le terrain** : mildiou toujours présent en parcelle et dans l'environnement.

-**Risques** : réserve de spores potentielle très élevée. Conditions météorologiques favorables au développement de la maladie.

METEO : Une perturbation a traversé la région, entraînant des cumuls de pluie plus ou moins importants selon les secteurs et engendrant ainsi de nouvelles contaminations. Une prochaine est attendue pour le week-end prochain.

Le risque mildiou est très élevé, restez vigilants

MILDIUO:



Evolution du risque



Situation sur le terrain

Les conditions météorologiques restent et resteront très favorables au mildiou.

► **Il faut rester très vigilant et continuer à bien observer les parcelles, notamment les zones les plus à risques telles que les fourrières, démarrages de rampe, croisements de rampe, zones d'obstacles et courts tours**



Les couples « mildiou / fluazinam », « mildiou / mandipropamide et CAA » et « mildiou / oxathiapiprolin » sont exposés à un risque de résistance. Vous pouvez trouver toutes les informations sur les phénomènes de résistance sur le site R4p via le lien www.r4p-inra.fr/fr



Il existe des produits de biocontrôle autorisés sur le mildiou de la pomme de terre. Il s'agit de la substance active suivante : *phosphonate de potassium*. Retrouvez la liste actualisée des produits de biocontrôle sur le site : <https://ecophytopic.fr/reglementation/protger/liste-des-produits-de-biocontrole>

Il est également très important continuer de protéger les parcelles lorsque la pression est présente pour éviter d'augmenter les pressions dans l'environnement

Interprétation du tableau des risques mildiou et seuils indicatifs de risque :

Pour que le seuil indicatif de risque soit atteint, il faut que les deux conditions suivantes soient réunies :

❶ Réserve de spore potentielle ayant atteint les niveaux suivants:

- **MOYENNE** pour les variétés sensibles,
- **ELEVEE** pour les variétés intermédiaires,
- **TRES ELEVEE** pour les variétés résistantes,

+

❷ conditions météorologiques (température et hygrométrie) favorables aux contaminations.

☒ Les dernières colonnes du tableau des risques vous indiquent en fonction de la sensibilité de vos variétés si le seuil indicatif de risque est atteint (OUI) ou pas (NON).

Précisions importantes :

-Les tableaux mildiou relatent une situation globale issue de l'interprétation de l'ensemble des variables de Miléos. Cette situation peut différer de l'analyse des risques issue de l'OAD Miléos à la parcelle.

-La colonne « réserve spore potentielle » tient compte de la réserve de spores et du potentiel de sporulation. Cela nous permet de prendre une « marge de sécurité » lors de situations où les conditions météo sont changeantes et les risques incertains, dans la mesure où seuls 1 à 2 BSV sont rédigés par semaine (un abonnement à l'OAD Miléos® vous permet de disposer des risques actualisés plusieurs fois par jour et adaptés à votre parcelle).

-Attention, les risques donnés dans le tableau des risques sont valables pour des parcelles non irriguées. L'irrigation peut augmenter le risque en fonction des heures où elle est positionnée.

► Voir le BSV n° 7 pour connaître le classement des variétés selon leur sensibilité au mildiou.

DEPARTEMENTS PICARDS

Départements Picards -Tableau des risques mildiou établi à partir du modèle Mileos® le 22 août 2024 :

Stations météorologiques	Dates de dépassement du seuil indicatif de risque durant les 7 derniers jours	Réserve de spores potentielle	Seuil indicatif de risque atteint du 22 au 24 août			Pluviométrie depuis le 15 août
			Variété sensible	Variété intermédiaire	Variété résistante	
Vron	Du 15 au 21 août	Très élevé	OUI	OUI	OUI	29,6
Boves	Du 15 au 21 août	Très élevé	OUI	OUI	OUI	17,6
Hérissart	Du 16 au 21 août	Très élevé	OUI	OUI	OUI	24
Inval	Du 19 au 20 août	Très élevé	OUI	OUI	OUI	27,8
Thieulloy l'Abbaye	Du 15 au 21 août	Très élevé	OUI	OUI	OUI	30,6
Coucy la Ville	Du 17 au 18 août	Très élevé	OUI	OUI	OUI	15,8
Saint Christophe à Berry	Le 17 août	Très élevé	OUI	OUI	OUI	14,8
Ebouleau	Du 17 au 18 août	Moyen	OUI	NON	NON	18,5
Marchais	Aucune	Moyen	OUI	NON	NON	13,5
Attilly	Du 15 au 17 août & du 20 au 21 août	Très élevé	OUI	OUI	OUI	9,6
Templeux le Guérard	Du 15 au 17 août & du 20 au 21 août	Très élevé	OUI	OUI	OUI	9,6
Curly	Du 15 au 21 août	Très élevé	OUI	OUI	OUI	2,2
Aizecourt le Haut	Du 15 au 21 août	Très élevé	OUI	OUI	OUI	18,8
Verdilly	Le 15 août & du 17 au 21 août	Très élevé	OUI	OUI	OUI	0
Barbery	Du 15 au 21 août	Très élevé	OUI	OUI	OUI	29,6
Catenoy	Les 15, 17, 18, 19 & 21 août	Très élevé	OUI	OUI	OUI	0
Rothois	Pas de données					
Grougis (Forté)	Aucune	Moyen	OUI	NON	NON	0
Le Hérie la Vieville	Aucune	Moyen	OUI	NON	NON	0,6
Assainvillers	Les 15, 17, 18, 19 & 21 août	Très élevé	OUI	OUI	OUI	0
Champien (Solente)	Aucune	Moyen	OUI	NON	NON	26,8
Marcelcave	Aucune	Moyen	OUI	NON	NON	0
Vauvillers	Du 15 au 18 août & du 20 au 21 août	Très élevé	OUI	OUI	OUI	19

Le tableau des risques mildiou est réalisé à partir de prévisions météorologiques à 48 heures. Si les conditions météorologiques constatées diffèrent des prévisions (pluies, brumes, brouillard...) il se peut que les risques évoluent.

DEPARTEMENTS NORD et PAS DE CALAIS

Nord et Pas De Calais -Tableau des risques mildiou établi à partir du modèle Mileos® le 22 août 2024 :

Stations météorologiques	Dates de dépassement du seuil indicateur de risque durant les 7 derniers jours	Réserve de spores potentielle	Seuil indicateur de risque atteint du 22 au 24 août			Pluviométrie depuis le 15 août
			Variété sensible	Variété intermédiaire	Variété résistante	
Avesne les Aubert	Le 15 août & du 17 au 21 août	Très Elevée	OUI	OUI	OUI	19,4
Esnes	Le 18 août	Elevé	OUI	OUI	NON	16,6
Fressies	Du 15 au 21 août	Très Elevée	OUI	OUI	OUI	34
Ohain	Aucune	Faible	OUI	NON	NON	6,4
Thiant	Du 15 au 18 août & du 20 au 21 août	Très Elevée	OUI	OUI	OUI	19,2
Ambricourt	Du 15 au 21 août	Très Elevée	OUI	OUI	OUI	24,4
Aix Noulette	Du 15 au 21 août	Très Elevée	OUI	OUI	OUI	27,8
Berles au Bois	Du 16 au 21 août	Très Elevée	OUI	OUI	OUI	24
Bonnières	Du 16 au 21 août	Très Elevée	OUI	OUI	OUI	34
Boursies	Du 15 au 21 août	Très Elevée	OUI	OUI	OUI	7,2
Croisette	Du 15 au 21 août	Très Elevée	OUI	OUI	OUI	33,6
Ecuïres	Du 15 au 21 août	Très Elevée	OUI	OUI	OUI	5,4
Gomiecourt	Du 15 au 21 août	Très Elevée	OUI	OUI	OUI	24,6
Haucourt	Du 20 au 21 août	Très Elevée	OUI	OUI	OUI	23
Hermaville	Du 17 au 21 août	Très Elevée	OUI	OUI	OUI	27,4
Izel-les-Equerchin	Du 17 au 21 août	Très Elevée	OUI	OUI	OUI	31,4
Saint Pol sur Ternoise	Du 15 au 21 août	Très Elevée	OUI	OUI	OUI	-
Ternas	Du 15 au 21 août	Très Elevée	OUI	OUI	OUI	33,8
Tilloy Les Mofflaines	Du 15 au 21 août	Très Elevée	OUI	OUI	OUI	23,2
Auchy les Mines	Du 17 au 21 août	Très Elevée	OUI	OUI	OUI	26
Calonne Sur La Lys	Du 15 au 21 août	Très Elevée	OUI	OUI	OUI	8,4
Hesdigneul Les Béthune	Du 16 au 17 août	Très Elevée	OUI	OUI	OUI	26
Lillers	Du 16 au 21 août	Très Elevée	OUI	OUI	OUI	20,8
Lorgies	Du 17 au 21 août	Très Elevée	OUI	OUI	OUI	26
Mametz	Du 15 au 21 août	Très Elevée	OUI	OUI	OUI	15
Allennes les Marais	Du 17 au 21 août	Très Elevée	OUI	OUI	OUI	30,4
Frelinghien	Du 16 au 21 août	Très Elevée	OUI	OUI	OUI	10,6
Orchies	Le 15 août & du 17 au 21 août	Très Elevée	OUI	OUI	OUI	26,2
Andres	Du 15 au 21 août	Très élevée	OUI	OUI	OUI	9,2
Bailleul	Du 15 au 21 août	Très élevée	OUI	OUI	OUI	14,6
Caestre	Du 15 au 21 août	Très élevée	OUI	OUI	OUI	29
Hondschoote	Du 15 au 21 août	Très élevée	OUI	OUI	OUI	15,8
Merckeghem	Du 15 au 19 août	Très élevée	OUI	OUI	OUI	17,2
Pitgam	Du 15 au 21 août	Très élevée	OUI	OUI	OUI	15,2
Steenbecque	Du 15 au 21 août	Très élevée	OUI	OUI	OUI	21
Teteghem	Du 15 au 21 août	Très élevée	OUI	OUI	OUI	14
Vieille Eglise	Du 15 au 21 août	Très élevée	OUI	OUI	OUI	13,6
Wormhout	Du 15 au 21 août	Très élevée	OUI	OUI	OUI	19,4
Zuytpeene	Du 15 au 21 août	Très Elevée	OUI	OUI	OUI	20,2

Le tableau des risques mildiou est réalisé à partir de prévisions météorologiques à 48 heures. Si les conditions météorologiques constatées diffèrent des prévisions (pluies, brumes, brouillard...) il se peut que les risques évoluent.

Haut de France - Situation au niveau de Miléos® et analyse des risques du 22 au 24 août :

ANALYSE DES RISQUES

Depuis le BSV de mardi dernier, les conditions climatiques restent toujours favorables au développement de la maladie.



Le seuil indicatif de risque est ATTEINT sur tous les postes, et en continu selon les postes, (voir le détail poste par poste en 3ème colonne du tableau des risques mildiou), les pluies de mardi entretiennent la naissance de contaminations

La réserve de spores potentielle reste très élevée sur la majorité des postes, conséquence des contaminations fréquentes enregistrées ces dernières semaines. Quand la réserve potentielle est très élevée, dès lors que la météo est favorable au mildiou des contaminations peuvent avoir lieu et le seuil indicatif de risque peut être atteint.



⊗ RESTEZ VIGILANTS

SITUATION AU NIVEAU DE MILEOS®

De nouvelles contaminations ont eu lieu sur certains postes, non enregistrées par Miléos lors de la rédaction du BSV du 20 août dernier. Dans ces situations, il convient d'adapter votre protection fongicide.

► Pour les départements Picards

Le seuil indicatif de risque est atteint A COMPTER d'AUJOURD'HUI sur l'ensemble des postes climatiques

Le seuil indicatif de risque est atteint variétés sensibles, intermédiaires et résistantes sur les postes d'Aizecourt le Haut, Assainvillers, Attilly, Boves, Catenoy, Coucy la Ville, Curlu, Hérissart, Inval Boiron, Templeux le Guerard, Thieulloy l'Abbaye, Vauvillers, Saint Christophe à Berry, Verdilly, Barbery et Vron.

-Le seuil indicatif de risque est atteint sur variétés sensibles sur les postes de Marchais, Forté, Ebouveau, Solente, Le Hérie la Vieville et Marcelcave.

► Pour les départements du Nord et du Pas de Calais

Le seuil indicatif de risque est atteint A COMPTER d'AUJOURD'HUI sur l'ensemble des postes climatiques

-Le seuil indicatif de risque est atteint sur variétés sensibles, intermédiaires et résistantes sur les postes de Aix Noulette, Allesnes les Marais, Ambricourt, Andres, Auchy les Mines, Avesnes les Aubert, Bailleul, Berles au Bois, Bonnières, Boursies, Calonne sur la Lys, Croisette, Ecuire, Fressies, Frelinghien, Godewaersvalde, Gomiécourt, Haucourt, Hermaville, Hondschotte, Izel les Equerchin, Lillers, Lorgies, Mametz, Merckeghem, Pitgam, Steenbecque, St Pol sur Ternoise, Ternas, Teteghem, Thiant, Tilloy les Mofflaines, Vieille Eglise, Wormhout et Zuytpeene.

-Le seuil indicatif de risque est atteint sur variétés sensibles, intermédiaires sur le poste d'Esnes.

-Le seuil indicatif de risque est atteint sur variétés sensibles sur le poste d'Ohain.

Action pilotée par le ministère chargé de l'agriculture et le ministère chargé de l'écologie, avec l'appui financier de l'Office Français de la Biodiversité, par les crédits issus de la redevance pour pollutions diffuses attribués au financement du plan Ecophyto, et celui du Conseil Régional Hauts-de-France.

Rédactrice et animatrice filière pour le secteur Nord-Pas de Calais : Christine Haccart - Chambre d'Agriculture du Nord Pas de Calais (Tél : 06.74.35.36.52)

Animateurs filière pour le secteur Picardie : Valérie Pinchon - FREDON Hauts de France (Tél : 03.22.33.67.11) et Pierre-Baptiste Blanchant—Chambre d'Agriculture de la Somme (Tél : 03.22.95.51.20)

Expertise Miléos : Arvalis Institut du Végétal (Tél : 03.22.85.75.60)

Bulletin édité sur la base des observations réalisées par les partenaires du réseau : Arvalis Institut du Végétal, AgroPomConseil, M.Bossaert A2D, Cérésia, CETA de Ham, GR CETA du Soissonnais, CETA des Hauts de Somme, Chambre d'Agriculture de la Somme, Chambre d'Agriculture du Nord Pas de Calais, Chambre d'Agriculture de l'Oise, Comité Nord, Coopérative de Vecquemont, Ducroquet Négoce, Expandis, Ets Charpentier, Coopérative la Flandre, FREDON Hauts-de-France, Le GAPPI, GC la Pomme de Terre, GITEP, Intersnack, IPM France, Ets Jourdain, Ets Loridan, Maison Lecouffe, Mc Cain, Nord Négoce, Pomuni France, Pom'Alliance, Réseau Vitalis, Sana Terra, SAS Sermaplus, Select'up, le SETAB, Soufflet Agriculture, Terre de France, TERNOVEO, Touquet Savour, UNEAL, Ets Vaesken.

Ferme des Tilleuls, M Debarge, GAEC Fourdinier, M Henno, M Ruysen, M Caby, M Lefranc, M Gosse de Gorre, M Cannesson, M Dequeker, M Dequidt, M Clay.

Coordination et renseignements : Samuel Bueche - Chambre d'Agriculture du Nord Pas de Calais (Tél: 03.21.60.57.60) et Aurélie Albaut - Chambre d'Agriculture



Région
Hauts-de-France