



BSV n°15 – 16 juin 2026

Animateurs référents

Elodie GAGLIARDI
ARVALIS
06.30.65.55.03
e.gagliardi@arvalis.fr

Hervé GEORGES
CA80
06.86.37.56.41
h.georges@somme.cha
mbagri.fr

A RETENIR :

Lin fibre de printemps :

- Oïdium : pression stable.
- Septoriose : quelques signalements dans le réseau.

METEOROLOGIE

Les pluies moins fréquentes permettent une fin de cycle correcte.
Les conditions annoncées – sèches et chaudes – devraient permettre aux linières de se redresser... sauf si des orages surviennent.

Directeur de la publication

Sébastien WINDSOR
Président des Chambres
d'agriculture de Normandie

BSV consultable sur les sites
de la DRAAF, des Chambres
d'agriculture et des partenaires
du programme

A consulter sur
normandie.chambres-agriculture.fr

Action de la Stratégie Écophyto 2030
pilotee par les ministères chargés de
l'Agriculture, de l'Environnement, de
la Santé et de la Recherche, avec le
soutien financier de l'Office Français
de la Biodiversité

Financé dans le cadre
de la stratégie **écophyto**


GOUVERNEMENT
Liberté
Égalité
Fraternité

Lin en floraison, semis du 10/04,

Plateforme d'expérimentations à Villers-St-Christophe (02)

(Photos : Elodie GAGLIARDI, ARVALIS)



Lin'Ovation

17-18 juin 2026
Ailly-le-Haut-Clocher (80)

Les 17 et 18 juin 2026, **Lin'Ovation** vous donne rendez-vous au champ pour deux journées entièrement dédiées aux lin et chanvre fibre.

Nous vous attendons nombreux et vous pourrez nous rencontrer sur les ateliers techniques (ravageurs, maladies...) et du Bulletin du Santé du Végétal.





Avec le soutien financier de



Avec le soutien
financier de la région
Hauts de France

Ce bulletin est une publication gratuite, réalisée en partenariat avec

Chambres d'agriculture, FREDON, DRAAF Normandie, DRAAF Hauts-de-France, producteurs, GRCETA 27, coopératives et teillages privés impliqués dans le réseau d'observation

LE RESEAU D'OBSERVATION CETTE SEMAINE

Cette semaine, 28 parcelles de lin fibre de printemps ont été observées.

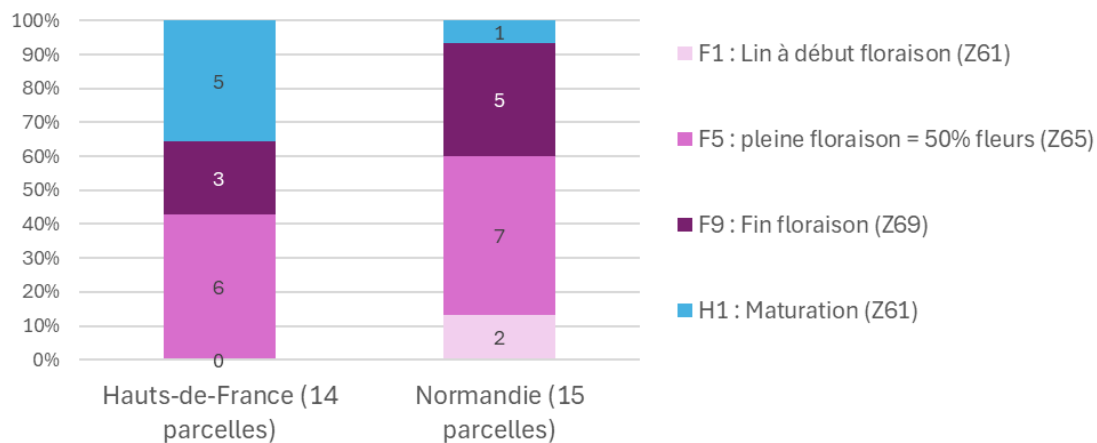
Localisation des parcelles observées cette semaine :

Département	14	27	59	60	62	76	80	Tot
Lin fibre printemps (nb de parcelles)	3	5	2	2	5	7	4	28

STADES

Les stades vont de début floraison à maturation.

Suivi des stades du Lin fibre (semaine du 09 juin au 16 juin)
BSV inter-régional 2026



Lin en maturation, semis de mi-mars,
Villers-St-Christophe (02)
(Photos : Elodie GAGLIARDI, ARVALIS)



Ce bulletin est une publication gratuite, réalisée en partenariat avec

Chambres d'agriculture, FREDON, DRAAF Normandie, DRAAF Hauts-de-France, producteurs, GRCETA 27, coopératives et teillages privés impliqués dans le réseau d'observation

SUIVI DES CULTURES

OIDIUM

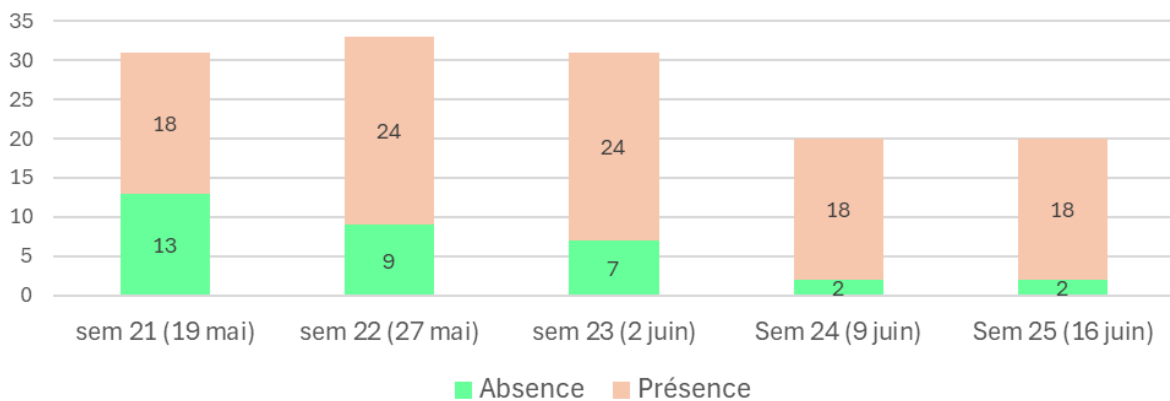
La fréquence de pieds touchés stagne cette semaine à 81% en moyenne (comme la semaine dernière).

Seule l'intensité de la maladie progresse légèrement sur les parcelles touchées, passant de 33 à 42% (variation de 0 à 85%).

Signalons que 2 parcelles restent indemnes cette semaine.

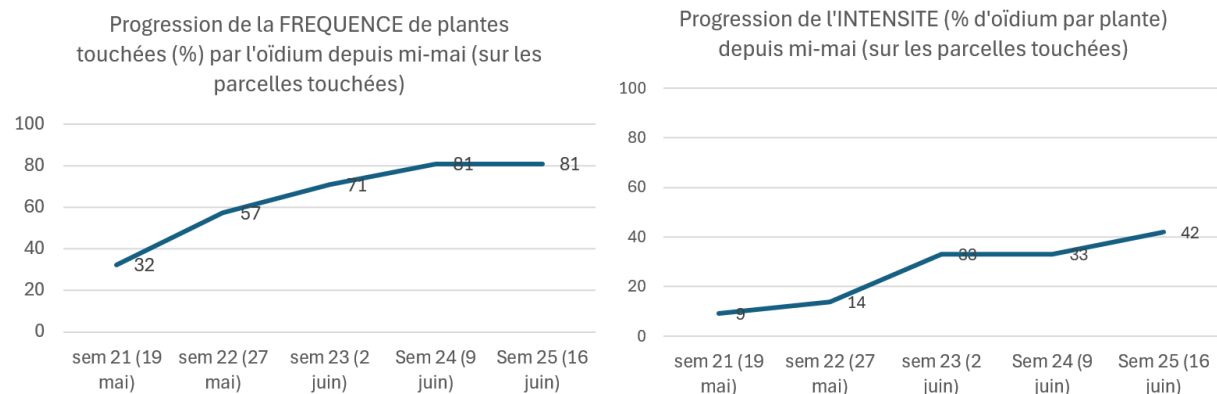


Oïdium - Présence / Absence (nombre de parcelles)
BSV Lin fibre inter-région 2026



En résumé : cette année, nous n'assistons pas pour le moment à l'explosion généralisée de l'oïdium.

Ce constat s'explique certainement par la combinaison de l'effet climat et de l'action des produits de biocontrôle.



Seuil de nuisibilité : dès apparition des premières étoiles d'oïdium

Analyse du risque :

Une hygrométrie forte au sol et une végétation luxuriante (fortes densités, fertilisation azotée excessive, ...) sont des facteurs à risque. **Le contexte météorologique actuel est toujours favorable à la progression de cette maladie.**

Maladie à surveiller jusqu'au stade mi-floraison, donc de moins en moins de parcelles sont concernées.

Méthodes alternatives (prophylaxie) :

- Respect d'un intervalle d'au moins 6 ans entre deux lins
- Lutte variétale
- La densité de semis (viser un peuplement compris entre 1600 et 1800 pieds/m²)
- Raisonnement de la fertilisation azotée

THRIPS

Fin de la période de sensibilité.

SEPTORIOSE

16 parcelles ont été observées sur septoriose cette semaine. Seules 2 parcelles présentent des symptômes avec 5 et 20 % de pieds touchés.

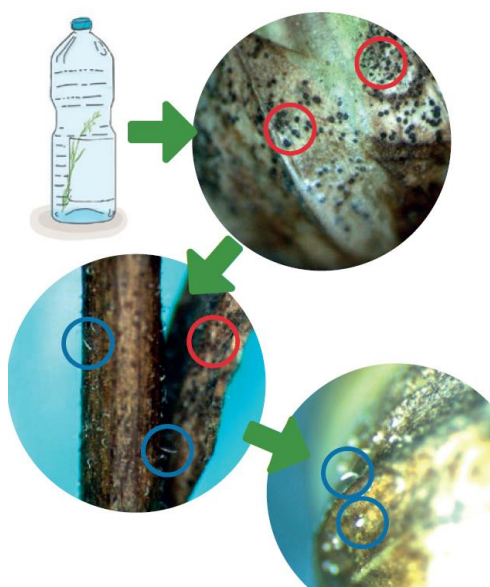
Ces parcelles sont situées dans l'Eure.

Reconnaissance des symptômes de septoriose :

Des taches circulaires brunes apparaissent sur les feuilles les plus basses, puis les symptômes foliaires progressent vers le haut de la plante à la faveur des pluies. Des pycnides noires (des fructifications asexuées qui contiennent les spores) se forment sur les tissus nécrosés.

Diagnostic de la septoriose sur lin

(photos d'archive : Arvalis)



Pour confirmer le diagnostic septoriose :

- Prélever quelques plantes atteintes et mettre en incubation pendant 24h (bouteille d'eau humide) à T° ambiante
- Observer à la loupe : présence de pycnides noires (cercles rouges) et présence de cirrhes (cercles bleus)
- Sur tiges, aspect zébré.

Attention à ne pas confondre avec la brunissure du lin (causée par *Kabatiella lini*), qui présente des zébrures sur tiges, mais il n'y a pas d'atteintes sur les feuilles.

Seuil de nuisibilité : Sur septoriose, il n'existe pas de seuil défini

Situations à risque :

- Printemps doux et humide. Averses fréquentes.
- Raccourcissement des rotations
- Parcelle conservant l'humidité
- Présence de verse

Méthodes alternatives (prophylaxie) :

Pas de résistance variétale connue à ce jour.
Respecter un délai de 6 ans entre 2 lins
Eviter les surdensités

Ce bulletin est une publication gratuite, réalisée en partenariat avec

Chambres d'agriculture, FREDON, DRAAF Normandie, DRAAF Hauts-de-France, producteurs, GRCETA 27, coopératives et teillages privés impliqués dans le réseau d'observation

Consulter les notes nationales Biodiversité :

(ou Rendez-vous sur la page EcophytoPIC : <https://ecophytopic.fr/pic/prevenir/notes-nationales-biodiversite/>)



Note nationale : Scarabée japonais



B Méthodes alternatives : des produits de biocontrôle existent

Note DGAL du 22/06/2023 qui établit la liste des produits phytopharmaceutiques de biocontrôle, au titre des articles L.253-5 et L.253-7 du code rural et de la pêche maritime.

Le BSV est un outil d'aide à la décision, les informations données correspondent à des observations réalisées sur un échantillon de parcelles régionales. Le risque annoncé correspond au risque potentiel connu des rédacteurs et ne tient pas compte des spécificités de chaque exploitation. Par conséquent, les informations renseignées dans ce bulletin doivent être complétées par des observations à la parcelle avant toute prise de décision.

Ce bulletin est une publication gratuite, réalisée en partenariat avec

Chambres d'agriculture, FREDON, DRAAF Normandie, DRAAF Hauts-de-France, producteurs, GRCETA 27, coopératives et teillages privés impliqués dans le réseau d'observation