



SOMMAIRE

Pommes – Poires

Stades phénologiques

Phénologie pomme : Pleine Floraison

Phénologie poire : Pleine Floraison à fin de nouaison

Evolution de la phénologie (Boskoop) : Retard d'une semaine par rapport à l'année précédente.

Températures minimales : Températures minimales globalement positives.

Ravageurs

Autonome du pommier : Disparition des populations

Hoplocampe : Dépassement de seuil de risque dans l'Amiénois

Eulia : Des fortes populations sont observées en région

Capua : Quelques individus observés en région sans dépassement de seuil

Petite tordeuse des fruits : Quelques individus observés en région

Pucerons cendrés, lanigères et verts : Plusieurs individus observés en région, avec attaque importante de puceron verts dans l'Avesnois

Psylle : Quelques individus observés en région

Chenilles phytophages : Plusieurs individus observés en région

Cécidomyie des poirettes : Aucune capture cette semaine, fin du vol

Pathologie

Tavelure : Forte projections d'ascospores avec périodes de contaminations légères à graves. Périodes de projections à prévoir durant la prochaine semaine.

Oïdium : Des contaminations sur pousses sont observées avec dépassement du seuil indicatif de risques.

Auxiliaires

Développement d'auxiliaires : Coccinelles, Araignées, Punaises, Syrphes, pollinisateurs etc.



Phénologie

Stades phénologiques du pommier et seuils de gel associés



A – seuil non défini



B – seuil à -7°C



C – seuil à -4°C



C3 – seuil à -4°C



D – seuil à -3,5°C



E – seuil à -2,2°C



E2 – seuil à -2,2°C



F – seuil à -2°C



F2 – seuil à -1,8°C



G – seuil non défini



H – seuil à -1,6°C



I – seuil à -1,6°C



J – seuil non défini

Stades phénologiques du poirier et seuils de gel associés



A – seuil non défini



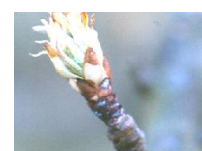
B – seuil à -7°C



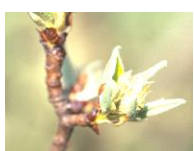
C – seuil à -4°C



C3 – seuil à -4°C



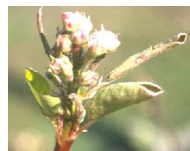
D – seuil à -4,5°C



D3 – seuil à -4,5°C



E – seuil à -2,8°C



E2 – seuil à -2,8°C



F – seuil à -2°C



F2 – seuil à -1,6°C



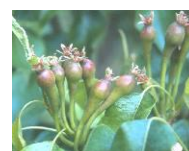
G – seuil non défini



H – seuil à -1,5°C



I – seuil à -1°C



J – seuil non défini

Stade phénologique des pommiers selon le secteur et la variété



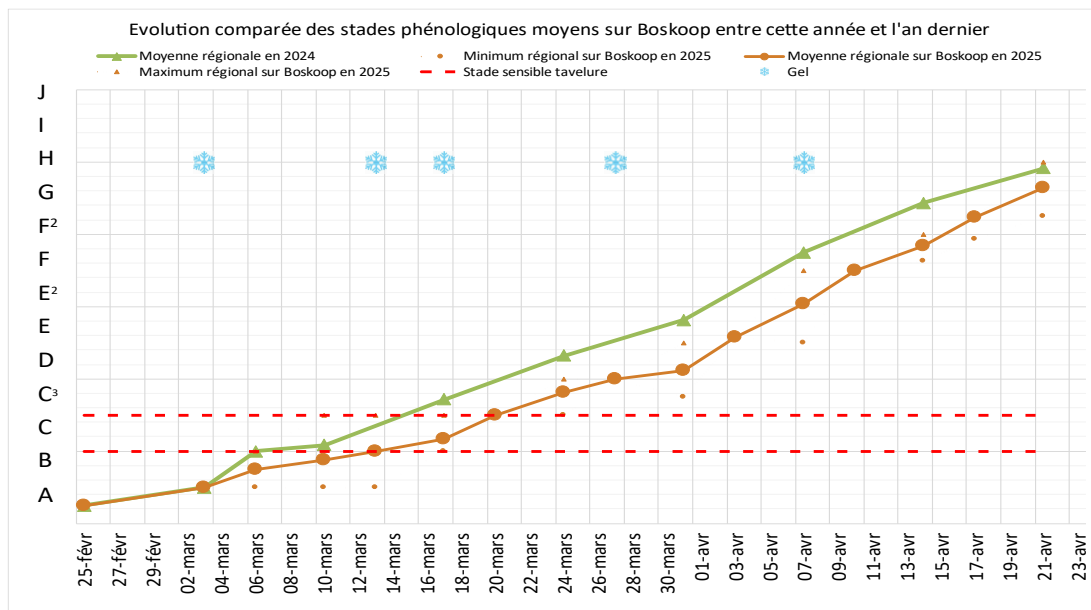
	Stade A-B	Stade C - C3 - D	Stade E-E2	Stade F-F2	Stade G	Stade H	Stade I
Flandre (59-62)				Jonagold, Elstar, Cox's orange	Boskoop, Jonagold, Idared, Cox's orange, Elstar	Boskoop, Jonagold, Idared, Elstar	Boskoop
Lillois (59)				Jonagold, Idared, Elstar, Cox's orange	Boskoop	Boskoop, Jonagold, Idared	
Abbevillois (80-62)		Baguette d'hiver	Cabarette	Boskoop, Lanscaillier, Elstar, Cox's orange, Jonagold, Idared, Golden, Colapuis, Reinette des capucins	Boskoop, Idared, Jonagold, Pirouette		
Arrageois (59-62)			RubINETTE, Arlet, Galaxy, Cox's orange, Idared, Jonagold	Boskoop			
Amiénois (80-60)				Jonagold, Idared, Elstar	Boskoop, Pirouette, Cox's orange		
Avesnois (59-02)				Elstar, Melrose	Boskoop, Idared, Jonagold		
Compiégnois (80-60-02)	Malus Reinette de Waleffe			Jonagold, orange, Melrose, Cox's Coxybel,	Elstar, Canada, Fuji	Boskoop, Jonagold, Idared	
St Quentinnois (02)							
Ourcquois (60-02)							

Stade phénologique des poiriers selon le secteur et la variété



	Stade F-F2	Stade G	Stade H	Stade I	Stade J
Flandre (59-62)			Comice	Comice, Conférence	Conférence
Lillois (59)	Comice	Conférence		Conférence	
Abbevillois (80-62)			Conférence, Comice	Conférence, Concorde	
Arrageois (59-62)	Comice, Conférence	William's			
Amiénois (80-60)		Comice	Conférence	William's	
Avesnois (59-02)	Comice	Conférence, Comice	William's, Conférence		
Compiégnois (80-60-02)				Comice, Angelys	Conférence
St Quentinnois (02)					
Ourcquois (60-02)					

Evolution phénologique de la variété Boskoop entre 2024 et 2025

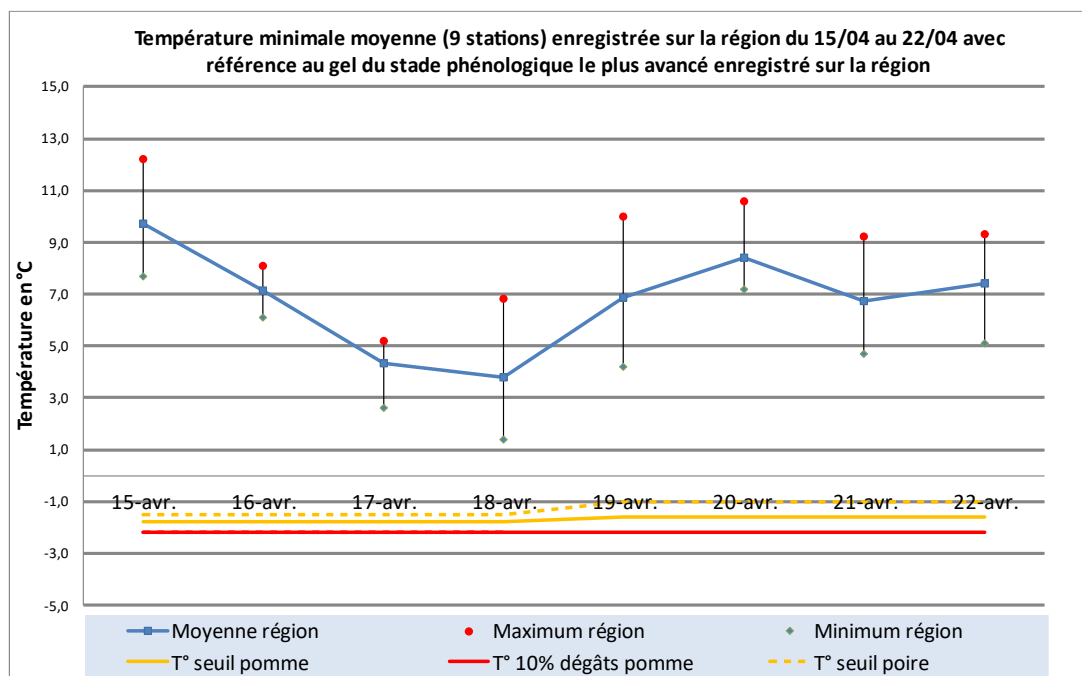


Conditions : Températures douces sans périodes de gel en région.

Sensibilité à la tavelure : Stades de sensibilité dépassés sur la région.

Comparaison année 2024 : Retard de quelques jours par rapport à l'année précédente

Températures minimales



Conditions : Températures minimales fraîches. Absence de gelées en région.

Prévisions Météo France : Températures douces avec un temps nuageux à temps pluvieux durant la semaine.

Risques encourus : Faibles

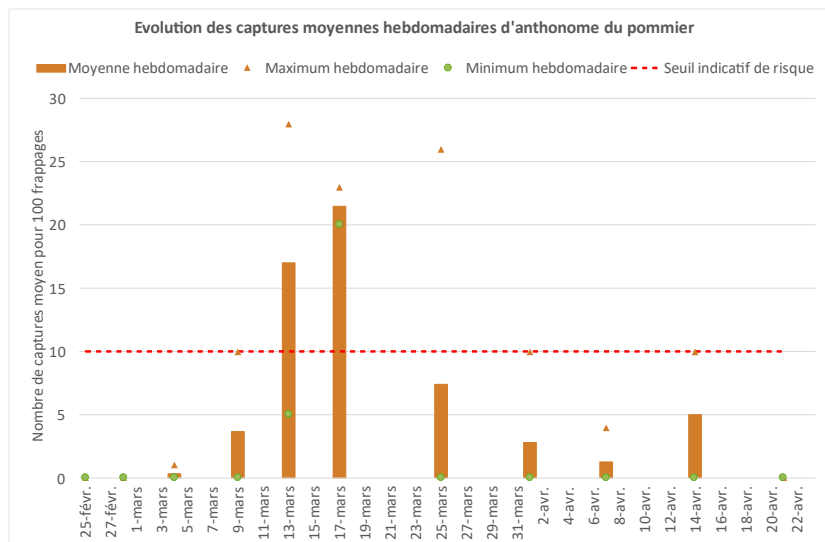
Anthomome du pommier



Anthomome adulte



Dégâts d'Anthomome



Etat des lieux en parcelle :

- Les populations d'anthonomes disparaissent sur l'ensemble de la région, mais elles restent sous la limite du seuil indicatif de risque dans les différents secteurs ;
- Les dégâts sont déjà visibles en vergers.

Gestion des risques :

- **Recherches des boutons anthonomés ;**
- **Suivi nécessaire** des populations dans les vergers ;
- Réaliser des **frappages** sur 50 à 100 arbres à raison de 2 par arbre ;
- Idéalement un **suivi par variété**.

Méthodes alternatives :

- **Préventif** : favoriser la présence d'oiseaux insectivores comme les mésanges (mise en place de nichoirs), multiplier les frappages (peut diminuer la pression) ;
- **Dépassement du seuil** : attendre la fin de la ponte des adultes et retirer (au stade G/H) l'ensemble des boutons anthonomés.

Seuil indicatif de risque :

- 30 individus pour 100 frappages ;
- D'après les travaux réalisés par FREDON Hauts-de-France de 2000 à 2006, le risque devient important à partir de 10 individus pour 100 frappages.

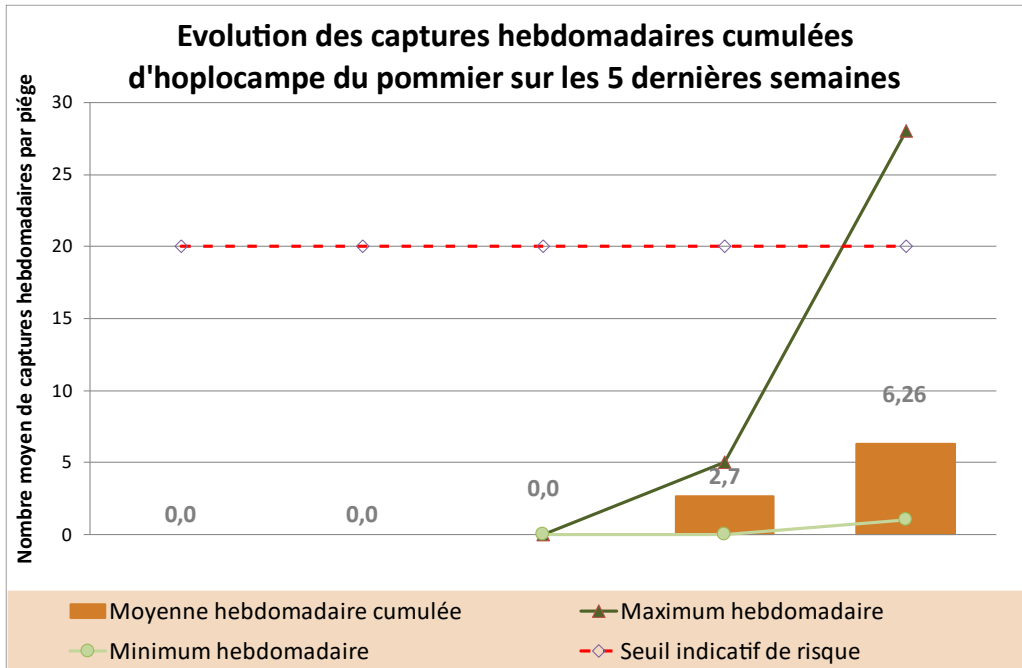
Biocontrôle :

- Il n'existe pas de produit de biocontrôle autorisé pour cet usage.

Hoplocampe



Hoplocampe adulte



Crédit photographique FREDON Hauts-de-France

Etat des lieux en parcelle :

- Le vol a commencé dans plusieurs secteurs ;
- Plusieurs individus observés dans plusieurs secteurs ;
- **Dépassement du seuil indicatif de risque dans le secteur de l'Amiénois.**

Analyse de risques

La **pose des pièges** est impérative à ce jour.

Gestion des risques

L'évaluation de la pression du ravageur se fera en réalisant la moyenne des captures cumulées sur chaque piège durant toute la floraison.

Seuil indicatif de risque :

Cumul durant l'ensemble de la période de floraison (FREDON TransBioFruit 2006-2009) : 20 captures / piège.

Eulia (*Argyrotaenia pulchellana*)



Eulia



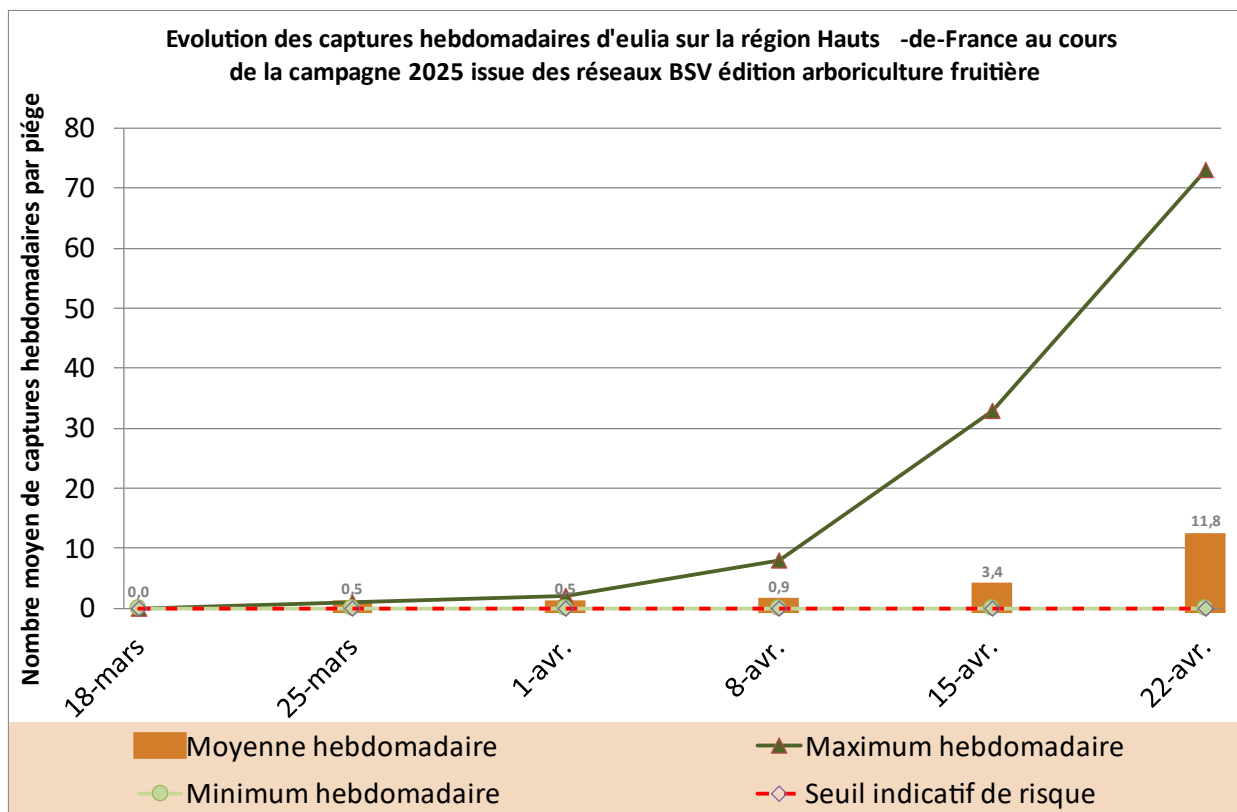
Etat des lieux en parcelle :

De nombreux individus sont **observés** en région, notamment dans les secteurs Lillois, de l'Amiénois et de l'Arrageois. Un pic maximum de 73 individus est observé dans le Lillois.

Gestion des risques :

- Les diffuseurs doivent être mis en place dans les jours à venir pour les parcelles en protection par confusion sexuelle ;
- Les pièges à phéromone doivent être installés en parcelles.

Evolution des captures hebdomadaires d'eulia sur la région Hauts -de-France au cours de la campagne 2025 issue des réseaux BSV édition arboriculture fruitière



Seuil indicatif de risque :

- Aucun seuil n'est validé en France pour le premier vol

Biocontrôle :

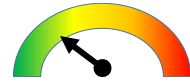
- Il existe des produits de biocontrôle autorisés pour cet usage ;
- Retrouvez la liste des produits en cliquant sur le logo suivant



Capua (*Adoxophyes orana*)



Capua



Etat des lieux en parcelle :

Quelques individus sont **observés** en région, notamment dans le secteur de l'abbévillois. Un pic maximum de 5 individus est observé dans l'Avesnois.

Gestion des risques :

- Aucun dépassement du seuil indicatif de risque ;
- Les diffuseurs doivent être mis en place dans les jours à venir pour les parcelles en protection par confusion sexuelle ;
- Les pièges à phéromone doivent être installés en parcelles.

Seuil indicatif de risque :

40 captures sur une durée de 7 jours

Biocontrôle :

- Il existe des produits de biocontrôle autorisés pour cet usage ;
- Retrouvez la liste des produits en cliquant sur le logo suivant



Petite tordeuse des fruits (*Grapholita Lobarzewskii*)



Petite tordeuse des fruits



Etat des lieux en parcelle :

Quelques individus observés en région, notamment dans les secteurs des Flandres, de l'Abbévillois et de l'Arrageois.

Gestion des risques :

- Les diffuseurs doivent être mis en place dans les jours à venir pour les parcelles en protection par confusion sexuelle ;
- Les pièges à phéromone doivent impérativement être installés en parcelles.

Seuil indicatif de risque :

Il n'existe pas à ce jour en France un seuil validé pour ce ravageur.

Biocontrôle :

- Il existe des produits de biocontrôle autorisés pour cet usage ;
- Retrouvez la liste des produits en cliquant sur le logo suivant :





Pucerons cendrés



Etat des lieux en parcelle :

Observations de fondatrices et individus de pucerons cendrés, lanigères et verts. Fortes attaques de pucerons verts avec individus ailés observés dans l'Avesnois.

Gestion des risques :

Dans le cadre de votre gestion, attention à bien **prendre en compte la présence de pollinisateurs**. Préférez **la fin de la floraison** avant de mettre en œuvre votre gestion. Vous pouvez consulter la note nationale Abeilles et Pollinisateurs via [ce lien](#).

Seuil indicatif de risque :

1% (base de 100 pousses réparties à raison de 2 sur 50 arbres).

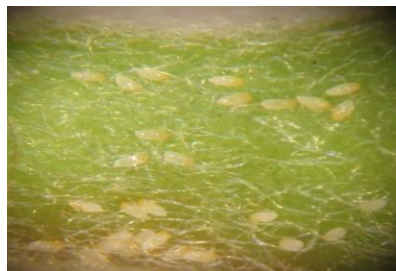
Biocontrôle :

- Il existe des produits de biocontrôle autorisés pour cet usage ;
- Retrouvez la liste des produits en cliquant sur le logo suivant



Résistance : L'association Puceron cendré – ACHEI est exposé à un risque de résistance.

Psylle



Œufs de Psylle du poirier



Etat des lieux en parcelle :

Observations des quelques individus en région.

Gestion des risques :

Dans le cadre de votre gestion, attention à bien **prendre en compte la présence de pollinisateurs**. Préférez **la fin de la floraison** avant de mettre en œuvre votre gestion. Vous pouvez consulter la note nationale Abeilles et Pollinisateurs via [ce lien](#).

Seuil indicatif de risque :

10% (base de 100 pousses réparties à raison de 2 sur 50 arbres).
Ou 25 adultes pour 100 frappages

Biocontrôle :

- Il existe des produits de biocontrôle autorisés pour cet usage ;
- Retrouvez la liste des produits en cliquant sur le logo suivant



Résistance :

- L'association Psylle – Pyréthrianoïde de synthèse, Lactones microbiennes ou semi-synthétiques Avermectines et milbémycines est exposé à un risque de résistance

Chenilles phytophages



Etat des lieux en parcelle :

- Des chenilles phytophages sont observées ainsi que des dégâts dans différents secteurs ;

Analyses des risques :

- Parmi les espèces observées, il peut être aperçu des arpeuteuses comme la **cheimatobie** (*Operophtera brumata*), la tordeuse verte des bourgeons (*Hedya nubifera*) ;
- Les **conditions climatiques douces** prévues par Météo France dans les jours à venir peuvent **favoriser** les **sorties des chenilles phytophages**.

Gestion des risques :

- **Attention** principalement dans les **parcelles particulièrement touchées** par des vols importants et en hausse **au cours de l'été 2024**.
- Il est nécessaire de **suivre attentivement l'évolution des populations** ;
- Pensez à **raisonner globalement la situation** entre charançons et chenilles tout en préservant la faune auxiliaire déjà présente.



Chenille cheimatobie



Chenille de tordeuse verte des bourgeons

Seuil indicatif de risque :

Il est fixé à 8% d'organes touchés pour l'ensemble des chenilles. Ce seuil s'établit sur base d'observations à réaliser sur un échantillon représentatif de 100 pousses à raison de 2 pousses sur 50 arbres.

Biocontrôle :

Il existe des produits de biocontrôle autorisés pour cet usage.



Cécidomyie des poirettes



Cécidomyie adulte



Dégâts de la Cécidomyie

Etat des lieux en parcelle :

Fin du vol de la cécidomyie.

Nuisibilité et analyse de risques :

Les femelles peuvent pondre une quinzaine d'œufs par bouton floral. Il est **nécessaire d'être attentif à la présence de ce ravageur** car il réalise les dégâts lors de sa seule semaine de vol. Leurs cibles prioritaires sont les **variétés au stade D3** ([Lien vers la fiche technique Zéro phyto](#)).

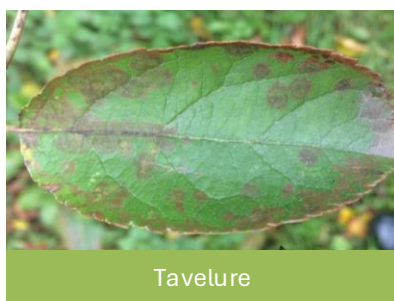
Gestion des risques :

- **Suivi délicat** car il est nécessaire d'identifier l'espèce au laboratoire ;
- Le ravageur est **sensible au piégeage chromatique jaune** (pensez à positionner les pièges) ;
- Pour des **taux d'attaque inférieurs à 2%** de fruits touchés : **l'export des fruits** hors du verger est une des techniques les plus économiques et efficaces (FREDON Hauts-de-France, 2008).

Seuil indicatif de risque :

- Aucun seuil n'est validé à ce jour durant la période de vol ;
- Fixé en fonction des dégâts enregistrés l'année précédente ;
- L'évaluation se réalise sur 1000 fruits à raison de 20 fruits sur 2 rameaux par arbre sur 50 arbres.
- Afin d'obtenir un résultat représentatif : évaluer différents étages foliaires et divers endroits de la parcelle.

Tavelure



Tavelure

Etat des lieux en parcelle :

- Plusieurs **épisodes pluvieux** en région la semaine passée et en ce début de semaine ;
- Observation de périodes de contaminations à fort taux de projections ;
- Les risques enregistrés sont « Légers à graves » ;
- Les températures ont été favorables à la maturation des ascospores.

Analyse des risques :

Les **quantités d'eau** enregistrées durant les **dernières périodes de contaminations** vont de 0,2 mm à 17 mm pour une moyenne régionale de **4,4 mm**.

Selon la modélisation, les **stocks projetables** sont à ce jour de **0,73% en moyenne**, variant selon les secteurs de 0,04% à 4,58%.

Au cours des dernières périodes de contaminations, les **taux de projections** s'échelonnent de 4,87% à 28,44% pour **une moyenne de 12,62%**.

Prévisions de Météo France :

- **Douceur** avec **des épisodes pluvieux prévus durant la semaine**;
- Risque de **périodes de contaminations** d'une importance variable selon les précipitations et la température des différents secteurs.

Gestion des risques :

Restez vigilants, à l'arrivée des précipitations imprévues.

Les **tableaux** en pages suivantes résument les **situations actualisées** et **prévisionnelles** selon les **secteurs géographiques** (données issues de la modélisation et des réseaux agrométéorologiques).

Biocontrôle :

- Il existe des produits de biocontrôle autorisés pour cet usage ;
- Retrouvez la liste des produits en cliquant sur le logo suivant



Résistance :

- L'association Tavelure – Qol-P de synthèse, SBIDM ou IDM (classe I), Anilinopyrimidines (AP) est exposé à un risque de résistance



Modélisation Tavelure

Zones géographiques	Début de période	Fin de période	Risque associé pour le moment	% d'ascospores projetées		Stock d'ascospores projetables pour le moment (%)	Précipitations associées à cette période pour le moment en mm	Somme des degrés heures depuis le début de la période jusqu'au 23 avril à 10h
				associées à cette période pour le moment	depuis début contaminations primaires selon la modélisation de ce jour			
Flandre (59)	- (*) - (*)	En cours	dne	13,92	59,58	4,58	- (*)	- (*)
Lillois (59-62)	15-avr 9 h	16-avr 0 h	Assez Grave	6,89	68,63	0,04	17,0	1999
	20-avr 6 h	21-avr 15 h	GRAVE	26,25			10,8	616
	23-avr 8 h	En cours	dne	12,54			2,0	27
	15-avr 6 h	15-avr 21 h	Assez Grave	7,13			8,2	2179
Abbevilleois (80-62)	20-avr 3 h	21-avr 14 h	GRAVE	28,44	68,74	0,04	1,0	629
	23-avr 5 h	En cours	dne	10,62			7,2	27
	15-avr 9 h	16-avr 3 h	Assez Grave	9,39			1,2	1880
	20-avr 4 h	21-avr 1 h	Assez Grave	17,97			10,2	631
Arrageois (59-62)	23-avr 8 h	En cours	dne	13,53	64,75	0,03	2,0	25
	15-avr 18 h	16-avr 13 h	Léger	5,27			5,0	1626
	21-avr 20 h	22-avr 16 h	Assez Grave	8,44			5,8	401
	22-avr 23 h	En cours	dne	13,39			5,8	205
Amiénois (60-80)	20-avr 5 h	20-avr 21 h	Léger	13,19	61,37	0,04	5,4	765
	21-avr 10 h	21-avr 23 h	Léger	4,87			1,0	483
	20-avr 4 h	20-avr 17 h	Léger	17,36			2,6	698
Compiégnois (02-60-80)	20-avr 18 h	21-avr 14 h	Assez Grave	10,47	72,39	0,04	2,0	513
	23-avr 7 h	En cours	dne	9,99			0,2	9,1
	15-avr 7 h	16-avr 13 h	GRAVE	10,20			5,0	1812
	20-avr 4 h	20-avr 16 h	Léger	11,93			2,0	563
St Quentinnois (02)	20-avr 21 h	21-avr 11 h	Léger	10,68	66,58	0,04	0,5	351
	20-avr 0 h	21-avr 15 h	GRAVE	15,24			1,0	935
	21-avr 23 h	En cours	GRAVE	12,60			0,5	392

Crédit photographique FREDON Hauts-de-France

* L'analyse de risque n'a pas pu être réalisée en raison d'un dysfonctionnement de la cellule de télémaintenance permettant la diffusion des données.
(dne : données non évaluables)

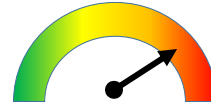
Prévision de sortie de tache

Zones géographiques	Dernières projections d'ascospores		Date (prévisionnelle) de sortie de tache selon la modélisation
	Du	au	
Flandre (59-62)	12-avr	23-avr.	incubation en cours
Lillois (59-62)	12-avr	23-avr.	incubation en cours
Abbevilleois (80-62)	12-avr	23-avr.	incubation en cours
Arrageois (59-62)	12-avr	23-avr.	incubation en cours
Avesnois (59-02)	12-avr	23-avr.	incubation en cours
Amiénois (60-80)	12-avr	23-avr.	incubation en cours
Compiégnois (02-60-80)	12-avr	23-avr.	incubation en cours
St Quentinnois (02)	12-avr	23-avr.	incubation en cours
Ourcquois (02-60)	12-avr	23-avr.	incubation en cours

Oïdium



Oïdium sur pousse



Etat des lieux en parcelle :

- Des contaminations sur pousses ont été constatées dans différents secteurs (Lillois, Amiénois et Abbevillois).

Analyse des risques :

- Le seuil indicatif de risque est dépassé dans les secteurs observés.

Gestion des risques :

- Les conditions chaudes et les précipitations des dernières semaines ont favorisé la maladie ;
- Cette problématique est à raisonner actuellement avec celle concernant la tavelure ;
- La mise en œuvre des mesures prophylactiques (coupe et export des pousses hors du verger) semble la meilleure technique actuellement pour limiter les risques de diffusion au sein du verger.



Oïdium sur pousse

Seuil indicatif de risque :

- 5% de pousses contaminées / 100 pousses.

Biocontrôle :

- Il existe des produits de biocontrôle autorisés pour cet usage ;
- Retrouvez la liste des produits en cliquant sur le logo suivant :



Auxiliaires

Les ravageurs commencent à arriver, mais les auxiliaires aussi !

Observation de coccinelles adultes, d'araignées, de punaises, de chrysopes, de syrphes et de forficules dans différents secteurs.



- Les auxiliaires sont des atouts importants au sein d'un verger, ils permettent une lutte biologique et naturelle contre les différents ravageurs ([Lien vers fiche technique: Les Syrphes prédateurs de pucerons](#)).
- Les favoriser, c'est aider votre verger à être plus résilient face aux différents ravageurs.

Ce bulletin est réalisé grâce à l'implication **d'observateurs**.

Vous êtes producteur, conseiller ou technicien en Hauts de France ;

Vous observez régulièrement vos parcelles ;

Vous suivez les vols de lépidoptères ravageurs :

Rejoignez les réseaux de surveillance biologique du territoire.

Faites-vous connaître dès à présent afin de bénéficier d'une aide à la reconnaissance des principaux ravageurs, auxiliaires et maladies et fourniture de matériel.

Vous souhaitez avoir plus de renseignements sur le dispositif, contactez :

Axel BEAUCHAMP au **03.21.08.88.77**

axel.beauchamp@fredon-hdf.fr

Ou

Martine DEGUETTE au **03.21.08.88.74**

martine.deguette@fredon-hdf.fr

Informations pratiques

Ce bulletin est produit sur base d'informations ponctuelles. Il donne une tendance de la situation sanitaire régionale ; celle-ci ne peut être transposée telle quelle à chacune des parcelles. Il convient donc avant chaque prise de décision d'intervention, d'aller observer les parcelles ou zones concernées.

Des pratiques alternatives aux traitements notamment autres que ceux de biocontrôle existent, elles sont disponibles sur le site Ecophyto-PIC :

[Portail | Ecophytopic](#)

Vous retrouverez également ponctuellement des liens relatifs à des méthodes alternatives dans ce BSV dans la rubrique « gestion des risques ».

Accès aux autres éditions du BSV

<http://draaf.hauts-de-france.agriculture.gouv.fr/Bulletins-de-sante-du-vegetal-BSV>

[http://www.hautsdefrance.chambres-agriculture.fr/techniques-](http://www.hautsdefrance.chambres-agriculture.fr/techniques-productions/cultures/bulletins-de-sante-du-vegetal/)

[productions/cultures/bulletins-de-sante-du-vegetal/](http://www.hautsdefrance.chambres-agriculture.fr/techniques-productions/cultures/bulletins-de-sante-du-vegetal/)

Prochain bulletin le **30 avril**.

Action pilotée par le ministère chargé de de l'Agriculture et de l'Alimentation et de la Transition écologique et solidaire, avec l'appui financier de l'Office Français de la Biodiversité (OFB), par les crédits issus de la redevance pour pollutions diffuses attribués au financement du plan Ecophyto.

Ce bulletin est rédigé à partir d'observations ponctuelles réalisées sur un réseau de parcelles. Il donne la tendance de la situation sanitaire. Toutefois celle-ci ne peut être transposée telle quelle à chacune des parcelles.

Directeur de la publication : Laurent DEGENNE - Président de la Chambre Régionale d'Agriculture Hauts-de-France.

Animateurs filières et rédacteur : [Axel BEAUCHAMP](#) - FREDON Hauts-de-France ; appui à la mise en œuvre des réseaux et observations : [Martine DEGUETTE](#) - FREDON Hauts-de-France

Bulletin édité sur la base des observations réalisées par les partenaires du réseau Haut-de-France : producteurs, techniciens, FREDON Hauts-de-France

Coordination et renseignements : [Aurélie Albaut](#) - Chambre d'agriculture de la Somme, [Samuel Bueche](#) - Chambre d'Agriculture du Nord - Pas de Calais

Mise en page et diffusion : [Axel Beauchamp](#) - FREDON Hauts-de-France

Publication gratuite, disponible sur les sites Internet de la [DRAAF Hauts-de-France](#) et des [Chambre d'Agriculture Hauts-de-France](#)