



## SOMMAIRE

### Pommes – Poires

#### Stades phénologiques

**Phénologie pomme** : Gonflement apparent des boutons floraux.

**Phénologie poire** : Les sépales laissent voir les pétales.

**Evolution de la phénologie (Boskoop)** : Retard d'une semaine par rapport à l'année précédente.

**Températures minimales** : Températures minimales globalement positives, les seuils de sensibilité aux gels ne sont pas atteints.

#### Ravageurs

**Anthonome du pommier** : Seuil de risque atteint dans certains secteurs, population en diminution

**Eulia** : Des individus sont observés en région

**Capua** : Premiers individus observés en région sans dépassement de seuil

**Cécidomyie des poirettes** : Vol observé en région

#### Pathologie

**Tavelure** : Projection des ascospores avec risques nuls à assez graves. Pas de période de projections à prévoir durant la semaine.

#### Auxiliaire

**Présence d'auxiliaires** : Coccinelles, Araignées, Forficules.



## Analyse de risque et Sectorisation

A partir de cette année, l'analyse de risque sur le gel, la tavelure et le carpocapse reposera sur les secteurs suivants : Flandres, Lillois, Abbevillois, Arrageois, Avesnois, Compiégnois, St Quentinnois et l'Ourcquois. La répartition des différents secteurs se décompose comme suit :



**Cartographie des secteurs arboricoles FREDON Hauts-de-France**

Analyse de risque et Sectorisation

**Secteurs 2024**

Flandre Maritime (59)
Flandre Intérieure (59-62)
Lille Sud (59)
La Bassée (59)
Hainaut (59)
Abbevillois (80-62)
Montreuillois (62)
Arrageois (62)
Cambrésis (59)
Picardie Verte (80-60)
Amiénois (80)
Thiérache (59-02)
Avesnois (59)
Montdidérien (80-60)
Neslois (80-60-02)
Soissonnais (60-02)
St Quentinnois (02)
Laonnois (02)
Senlisien (60)
Omois (02)



**Secteurs 2025**

Flandre (59-62)
Lillois (59)
Abbevillois (80-62)
Arrageois (59-62)
Amiénois (80-60)
Avesnois (59-02)
Compiégnois (80-60-02)
St Quentinnois (02)
Ourcquois (60-02)

Phénologie

Stades phénologiques du pommier et seuils de gel associés



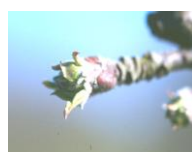
**A** – seuil non défini



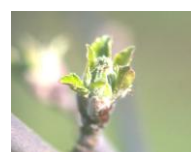
**B** – seuil à -7°C



**C** – seuil à -4°C



**C3** – seuil à -4°C



**D** – seuil à -3,5°C



**E** – seuil à -2,2°C



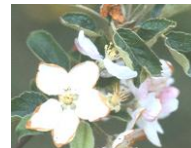
**E2** – seuil à -2,2°C



**F** – seuil à -2°C



**F2** – seuil à -1,8°C



**G** – seuil non défini



**H** – seuil à -1,6°C



**I** – seuil à -1,6°C



**J** – seuil non défini

Stades phénologiques du poirier et seuils de gel associés



**A** – seuil non défini



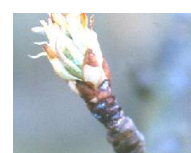
**B** – seuil à -7°C



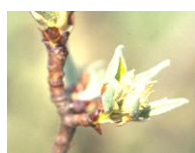
**C** – seuil à -4°C



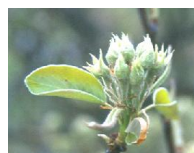
**C3** – seuil à -4°C



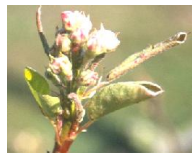
**D** – seuil à -4,5°C



**D3** – seuil à -4,5°C



**E** – seuil à -2,8°C



**E2** – seuil à -2,8°C



**F** – seuil à -2°C



**F2** – seuil à -1,6°C



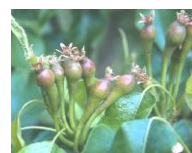
**G** – seuil non défini



**H** – seuil à -1,5°C



**I** – seuil à -1°C



**J** – seuil non défini

## Stade phénologique des pommiers selon le secteur et la variété



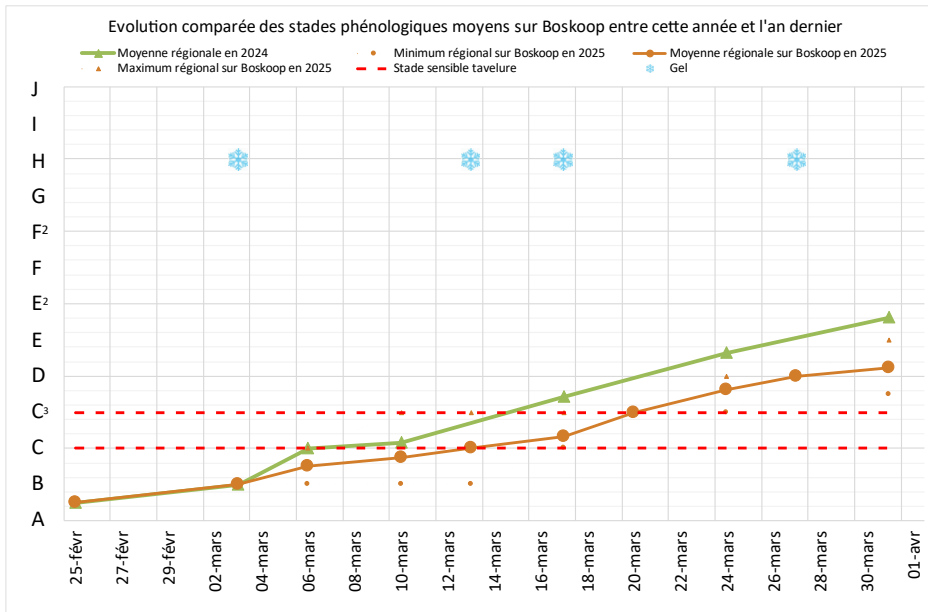
	Stade A	Stade B	Stade C	Stade C3	Stade D	Stade E
Flandre (59-62)				Elstar, Cox's Orange, Jonagold	Jonagold, Idared, Elstar, Cox's orange, Boskoop	Boskoop
Lillois (59)				Boskoop, Idared, Golden	Boskoop, Jonagold, Falstaff, Fuji	Idared
Abbevillois (80-62)	Baguette d'hiver		Canada, Cabarette, Belle fleur double	Galiwa, Boskoop, Lanscaillier, Melrose, Reinette des capucins	Boskoop, Jonagold, Elstar, Pirouette, Golden	Boskoop, Idared
Arrageois (59-62)			Elstar	RubINETTE	Boskoop, Jonagold, Cox's orange, Galaxy, Arlet	Idared
Amiénois (80-60)				Idared, Cox's orange	Pirouette	Boskoop, Jonagold
Avesnois (59-02)	Kermerrien	Major, Dabinett	Dabinett, Harry Master Jersey	Cox's orange	Boskoop, Jonagold, Idared, Coxybel, Elstar	Boskoop, Melrose
Compiégnois (80-60-02)	Malus Reinette de Waleffe			Canada, Jonagold	Boskoop, Jonagold, Idared, Elstar, Fuji	
St Quentinnois (02)						
Ourcquois (60-02)						

## Stade phénologique des poiriers selon le secteur et la variété



	Stade C3	Stade D	Stade D3	Stade E	Stade E2
Flandre (59-62)	Comice, Conference		Conference, Comice	Comice, Conference	
Lillois (59)				Conference, Angelys, Comice	
Abbevillois (80-62)		Conference	Comice, Conference, Concorde		
Arrageois (59-62)		Comice	Conference, William's	William's, Conference, Comice	
Amiénois (80-60)				Comice	Conference, William's
Avesnois (59-02)		Comice	Conference	William's, Comice, Conference	
Compiégnois (80-60-02)				Comice, Conference, Angelys	
St Quentinnois (02)					
Ourcquois (60-02)					

# Evolution phénologique de la variété Boskoop entre 2024 et 2025

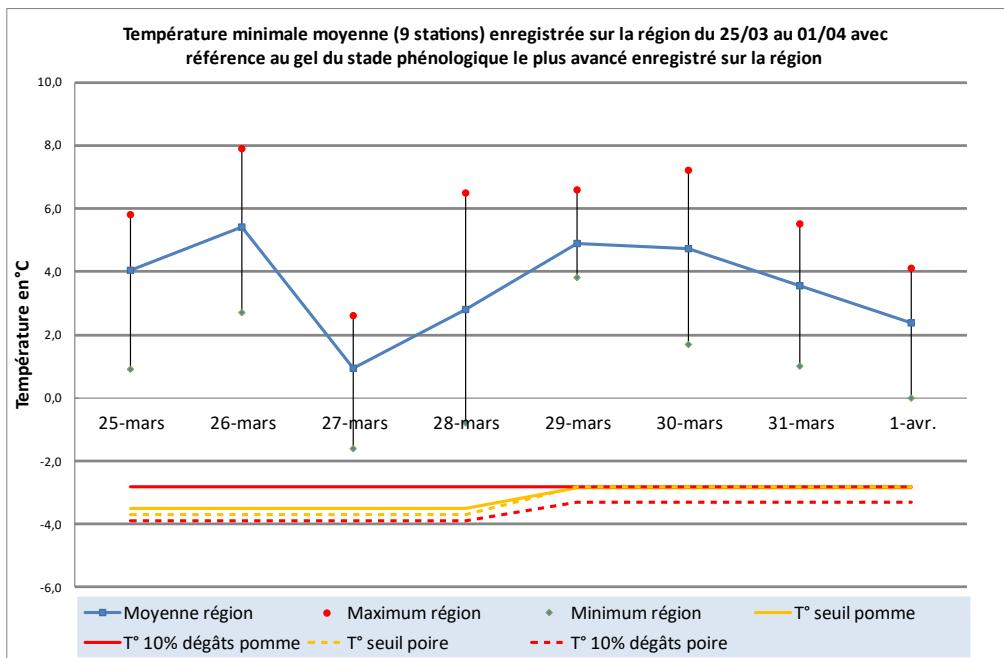


**Conditions :** Températures douces.

**Sensibilité à la tavelure :** Stades de sensibilité dépassés sur la région.

**Comparaison année 2024 :** Retard d'une semaine par rapport à l'année précédente

## Températures minimales



**Conditions :** Températures minimales positives. Quelques gelées dans certains secteurs le 27 et 28 mars. Les seuils de sensibilité n'ont cependant pas été atteints.

**Prévisions Météo France :** Températures douces avec un temps ensoleillé

**Risques encourus :** Faibles

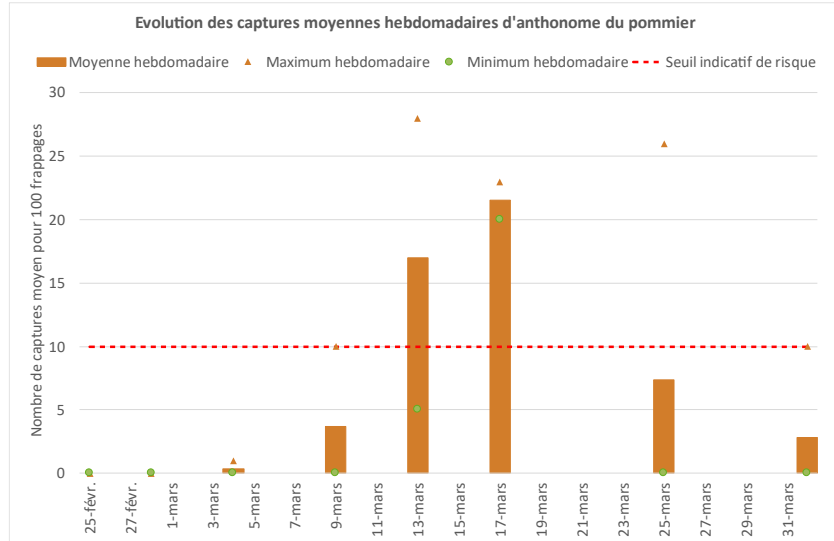
## Anthonome du pommier



Anthonome adulte



Dégâts d'Anthonome



### Etat des lieux en parcelle :

- La dynamique de population repart à la baisse et retourne à la limite du seuil de sensibilité

### Gestion des risques :

- **Seuil indicatif de risque atteint dans certains secteurs;**
- **Suivi nécessaire** des populations dans les vergers ;
- Réaliser des **frappages** sur 50 à 100 arbres à raison de 2 par arbre ;
- Idéalement un **suivi par variété** ;
- Les variétés ayant atteint les **stades B et C** sont déjà sensibles au ravageur.

### Méthodes alternatives :

- **Préventif** : favoriser la présence d'oiseaux insectivores comme les mésanges (mise en place de nichoirs), multiplier les frappages (peut diminuer la pression) ;
- **Dépassement du seuil** : attendre la fin de la ponte des adultes et retirer (au stade G/H) l'ensemble des boutons anthonomés ;

### Seuil indicatif de risque :

- 30 individus pour 100 frappages ;
- D'après les travaux réalisés par la FREDON Hauts-de-France de 2000 à 2006, le risque devient important à partir de 10 individus pour 100 frappages.

### Biocontrôle :

- Il n'existe pas de produit de biocontrôle autorisé pour cet usage.

## Eulia



Eulia

### Etat des lieux en parcelle :

Quelques individus sont **observés** en région, notamment dans le secteur Lillois et de l'Amiénois.

### Gestion des risques :

- Les diffuseurs doivent être mis en place dans les jours à venir pour les parcelles en protection par confusion sexuelle ;
- Les pièges à phéromone doivent être installés en parcelles.

### Seuil indicatif de risque :

- Aucun seuil n'est validé en France pour le premier vol

### Biocontrôle :

- Il existe des produits de biocontrôle autorisés pour cet usage ;
- Retrouvez la liste des produits en cliquant sur le logo suivant



## Capua



### Etat des lieux en parcelle :

Les premiers individus sont **observés** en région, notamment dans le secteur de l'abbevillois.

### Gestion des risques :

- Aucun dépassement du seuil indicatif de risque ;
- Les diffuseurs doivent être mis en place dans les jours à venir pour les parcelles en protection par confusion sexuelle ;
- Les pièges à phéromone doivent être installés en parcelles.

### Seuil indicatif de risque :

40 captures sur une durée de 7 jours

### Biocontrôle :

- Il existe des produits de biocontrôle autorisés pour cet usage ;
- Retrouvez la liste des produits en cliquant sur le logo suivant



## Cécidomyie des poirettes



Cécidomyie adulte



Dégâts de la Cécidomyie

**Etat des lieux en parcelle :**

Des individus sont **observés** en région, notamment dans le secteur de l'**Abbevillois**.

**Nuisibilité et analyse de risques :**

Les femelles peuvent pondre une quinzaine d'œufs par bouton floral. Il est **nécessaire d'être attentif à la présence de ce ravageur** car il réalise les dégâts lors de sa seule semaine de vol. Leurs cibles prioritaires sont les **variétés au stade D3** ([Lien vers la fiche technique Zéro phyto](#)).

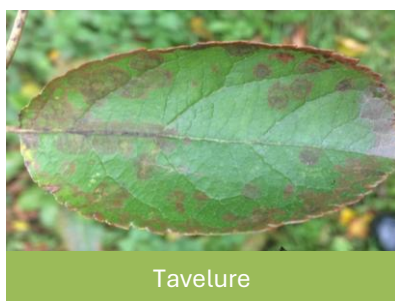
**Gestion des risques :**

- **Suivi délicat** car il est nécessaire d'identifier l'espèce au laboratoire ;
- Le ravageur est **sensible au piégeage chromatique jaune** (pensez à positionner les pièges) ;
- Pour des **taux d'attaque inférieurs à 2%** de fruits touchés : **l'export des fruits** hors du verger est une des techniques les plus économiques et efficaces (FREDON Hauts-de-France, 2008).

**Seuil indicatif de risque :**

- Aucun seuil n'est validé à ce jour durant la période de vol ;
- Fixé en fonction des dégâts enregistrés l'année précédente ;
- L'évaluation se réalise sur 1000 fruits à raison de 20 fruits sur 2 rameaux par arbre sur 50 arbres.
- Afin d'obtenir un résultat représentatif : évaluer différents étages foliaires et divers endroits de la parcelle.

## Tavelure



Tavelure

## Etat des lieux en parcelle :

- Des **Episodes pluvieux dans certains secteurs** ont été enregistrés en région la semaine passée ;
- Observation de **périodes de contaminations** plus ou moins graves selon les secteurs ;
- Les risques enregistrés vont de nuls à assez graves
- Les températures ont été favorables à l'évolution des périodes de contamination

## Analyse des risques :

- Les **quantités d'eau** enregistrées durant les **dernières périodes de contaminations** vont de 0 mm à 6 mm pour une moyenne régionale de **1,5 mm**.
- Les stocks projetables sont à ce jour de 3,13% en moyenne, variant selon les secteurs de 1,65% à 4,68%.
- Au cours des dernières périodes de contaminations, les taux de projections s'échelonnent de 0,00% à 3,58% pour une moyenne de 1,02%.

## Prévisions de Météo France :

- **Douceur en globalité et absence d'épisodes pluvieux;**
- Peu de probabilité d'observer des **périodes de contaminations** à risque.

## Gestion des risques :

Restez vigilants, à l'arrivée des précipitations imprévues.

Les **tableaux** en pages suivantes résument les **situations actualisées** et **prévisionnelles** selon les **secteurs géographiques** (données issues de la modélisation et des réseaux agrométéorologiques).

## Biocontrôle :

- Il existe des produits de biocontrôle autorisés pour cet usage ;
- Retrouvez la liste des produits en cliquant sur le logo suivant



## Modélisation Tavelure

Zones géographiques	Début de période	Fin de période	Risque associé pour le moment	% d'ascospores projetées		Stock d'ascospores projetables pour le moment (%)	Précipitations associées à cette période pour le moment en mm	Somme des degrés heures depuis le début de la période jusqu'au 1 avril à 11h
				associées à cette période pour le moment	depuis début contaminations primaires selon la modélisation de ce jour			
Flandre (59)	Pas de période de contamination		Nul	0,00	0,00	4,68	0,0	
Lillois (59-62)	Pas de période de contamination		Nul	0,00	1,29	3,57	0,0	
Abbevillois (80-62)	Pas de période de contamination		Nul	0,00	1,63	4,36	0,0	
Arrageois (59-62)	Pas de période de contamination		Nul	0,00	0,93	3,78	0,0	
Avesnois (59-02)	22-mars 10 h	23-mars 1 h	Assez Grave	1,85	1,63	2,86	2,3	657
	29-mars 12 h	29-mars 17 h	Nul	0,00	3,19	1,65	0,2	
Compiégnois (02-60-80)	26-mars 3 h	26-mars 14 h	Nul	1,32	3,86	2,29	0,2	1311
	28-mars 20 h	29-mars 9 h	Nul	0,92			1,6	
	28-mars 16 h	29-mars 11 h	Léger	3,58			3,62	
Ourcqois (02-60)	28-mars 22 h	29-mars 23 h	Léger	2,56	4,42	2,66	6,0	570

## Prévision de sortie de tâche

Zones géographiques	Dernières projections d'ascospores		Date (prévisionnelle) de sortie de tâche selon la modélisation
	Du	au	
Flandre (59-62)			-
Lillois (59-62)	10-mars	11-mars	02-avr
	12-mars		03-avr
	13-mars		03-avr
	17-mars		04-avr
Abbevillois (80-62)	10-mars	11-mars	31-mars
	12-mars	13-mars	02-avr
	14-mars	16-mars	03-avr
	17-mars	18-mars	04-avr
	20-mars		05-avr
Arrageois (59-62)	10-mars	11-mars	03-avr
	12-mars	14-mars	04-avr
	16-mars		05-avr
Avesnois (59-02)	10-mars	11-mars	03-avr
	12-mars	14-mars	04-avr
Amiénois (60-80)	10-mars	11-mars	03-avr
	12-mars	14-mars	04-avr
	17-mars		05-avr
Compiégnois (02-60-80)	10-mars	11-mars	03-avr
	12-mars	14-mars	04-avr
	17-mars		05-avr
St Quentinois (02)	10-mars	12-mars	01-avr
	14-mars		03-avr
Ourcqois (02-60)	10-mars	12-mars	31-mars
	14-mars		03-avr

## Auxiliaires

Les ravageurs commencent à arriver, mais les auxiliaires aussi !

Observation de coccinelles adultes, d'araignées et de forficules dans différents secteurs.



Larve de coccinelle



Araignée

- Les auxiliaires sont des atouts importants au sein d'un verger, ils permettent une lutte biologique et naturelle contre les différents ravageurs ([Lien vers fiche technique: Les chrysopes des prédateurs généralistes](#)).
- Les favoriser, c'est aider votre verger à être plus résilient face aux différents ravageurs.

Ce bulletin est réalisé grâce à l'implication **d'observateurs**.

Vous êtes producteur, conseiller ou technicien en Hauts de France ;

Vous observez régulièrement vos parcelles ;

Vous suivez les vols de lépidoptères ravageurs :

**Rejoignez les réseaux de surveillance biologique du territoire.**

Faites-vous connaître dès à présent afin de bénéficier d'une aide à la reconnaissance des principaux ravageurs, auxiliaires et maladies et fourniture de matériel.

Vous souhaitez avoir plus de renseignements sur le dispositif, contactez :

**Axel BEAUCHAMP au 03.21.08.88.77**

[axel.beauchamp@fredon-hdf.fr](mailto:axel.beauchamp@fredon-hdf.fr)

Ou

**Martine DEGUETTE au 03.21.08.88.74**

[martine.deguette@fredon-hdf.fr](mailto:martine.deguette@fredon-hdf.fr)

## Informations pratiques

Ce bulletin est produit sur base d'informations ponctuelles. Il donne une tendance de la situation sanitaire régionale ; celle-ci ne peut être transposée telle quelle à chacune des parcelles. Il convient donc avant chaque prise de décision d'intervention, d'aller observer les parcelles ou zones concernées.

Des pratiques alternatives aux traitements notamment autres que ceux de biocontrôle existent, elles sont disponibles sur le site Ecophyto-PIC :

[Portail | Ecophytopic](#)

Vous retrouverez également ponctuellement des liens relatifs à des méthodes alternatives dans ce BSV dans la rubrique « gestion des risques ».

### Accès aux autres éditions du BSV

<http://draaf.hauts-de-france.agriculture.gouv.fr/Bulletins-de-sante-du-vegetal-BSV>

[http://www.hautsdefrance.chambres-agriculture.fr/techniques-](http://www.hautsdefrance.chambres-agriculture.fr/techniques-productions/cultures/bulletins-de-sante-du-vegetal/)

[productions/cultures/bulletins-de-sante-du-vegetal/](http://www.hautsdefrance.chambres-agriculture.fr/techniques-productions/cultures/bulletins-de-sante-du-vegetal/)

Prochain bulletin le **8 avril**.

Action pilotée par le ministère chargé de de l'Agriculture et de l'Alimentation et de la Transition écologique et solidaire, avec l'appui financier de l'Office Français de la Biodiversité (OFB), par les crédits issus de la redevance pour pollutions diffuses attribués au financement du plan Ecophyto.

Ce bulletin est rédigé à partir d'observations ponctuelles réalisées sur un réseau de parcelles. Il donne la tendance de la situation sanitaire. Toutefois celle-ci ne peut être transposée telle quelle à chacune des parcelles.

Directeur de la publication : Laurent DEGENNE - Président de la Chambre Régionale d'Agriculture Hauts-de-France.

Animateurs filières et rédacteur : [Axel BEAUCHAMP](#) - FREDON Hauts-de-France ; appui à la mise en œuvre des réseaux et observations : [Martine DEGUETTE](#) - FREDON Hauts-de-France

Bulletin édité sur la base des observations réalisées par les partenaires du réseau Haut-de-France : producteurs, techniciens, FREDON Hauts-de-France

Coordination et renseignements : [Aurélie Albaut](#) - Chambre d'agriculture de la Somme, [Samuel Bueche](#) - Chambre d'Agriculture du Nord - Pas de Calais

Mise en page et diffusion : [Axel Beauchamp](#) - FREDON Hauts-de-France

Publication gratuite, disponible sur les sites Internet de la [DRAAF Hauts-de-France](#) et des [Chambre d'Agriculture Hauts-de-France](#)