



SOMMAIRE

Pommes – Poires

Stades phénologiques

Phénologie pomme : Gonflement apparent des boutons floraux.

Phénologie poire : Gonflement apparent des boutons floraux.

Evolution de la phénologie (Boskoop) : Retard d'une semaine par rapport à l'année précédente.

Températures minimales : Températures minimales globalement positives, les seuils de sensibilité aux gels ne sont pas atteints.

Ravageurs

Anthonome du pommier : Seuil de risque dépassé dans certains secteurs

Eulia : Premiers individus observés en région

Cécidomyie des poirettes : Vol observé en région

Pathologie

Tavelure : Projection des ascospores avec risques assez graves. Nouvelles périodes de projections importantes à prévoir fin de semaine.

Auxiliaire

Présence d'auxiliaires : Coccinelles, Araignées, Forficules.



Analyse de risque et Sectorisation

A partir de cette année, l'analyse de risque sur le gel, la tavelure et le carpocapse reposera sur les secteurs suivants : Flandres, Lillois, Abbevillois, Arrageois, Avesnois, Compiégnois, St-Quentinois et l'Ourcquois. La répartition des différents secteurs se décompose comme suit :



Cartographie des secteurs arboricoles FREDON Hauts-de-France

Analyse de risque et Sectorisation

Secteurs 2024

Flandre Maritime (59)
Flandre Intérieure (59-62)
Lille Sud (59)
La Bassée (59)
Hainaut (59)
Abbevillois (80-62)
Montreuillois (62)
Arrageois (62)
Cambrésis (59)
Picardie Verte (80-60)
Amiénois (80)
Thiérache (59-02)
Avesnois (59)
Montdidérien (80-60)
Neslois (80-60-02)
Soissonnais (60-02)
St Quentinnois (02)
Laonnois (02)
Senlisien (60)
Omois (02)



Secteurs 2025

Flandre (59-62)
Lillois (59)
Abbevillois (80-62)
Arrageois (59-62)
Amiénois (80-60)
Avesnois (59-02)
Compiégnois (80-60-02)
St Quentinnois (02)
Ourcquois (60-02)

Phénologie

Stades phénologiques du pommier et seuils de gel associés



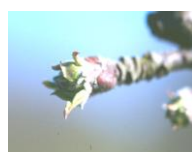
A – seuil non défini



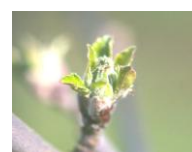
B – seuil à -7°C



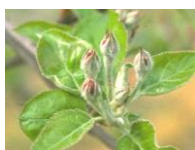
C – seuil à -4°C



C3 – seuil à -4°C



D – seuil à -3,5°C



E – seuil à -2,2°C



E2 – seuil à -2,2°C



F – seuil à -2°C



F2 – seuil à -1,8°C



G – seuil non défini



H – seuil à -1,6°C



I – seuil à -1,6°C



J – seuil non défini

Stades phénologiques du poirier et seuils de gel associés



A – seuil non défini



B – seuil à -7°C



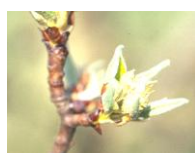
C – seuil à -4°C



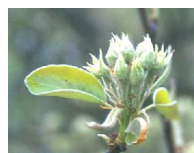
C3 – seuil à -4°C



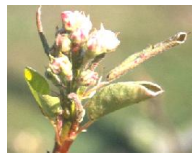
D – seuil à -4,5°C



D3 – seuil à -4,5°C



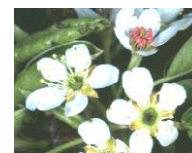
E – seuil à -2,8°C



E2 – seuil à -2,8°C



F – seuil à -2°C



F2 – seuil à -1,6°C



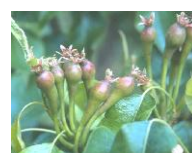
G – seuil non défini



H – seuil à -1,5°C



I – seuil à -1°C



J – seuil non défini

Stade phénologique des pommiers selon le secteur et la variété



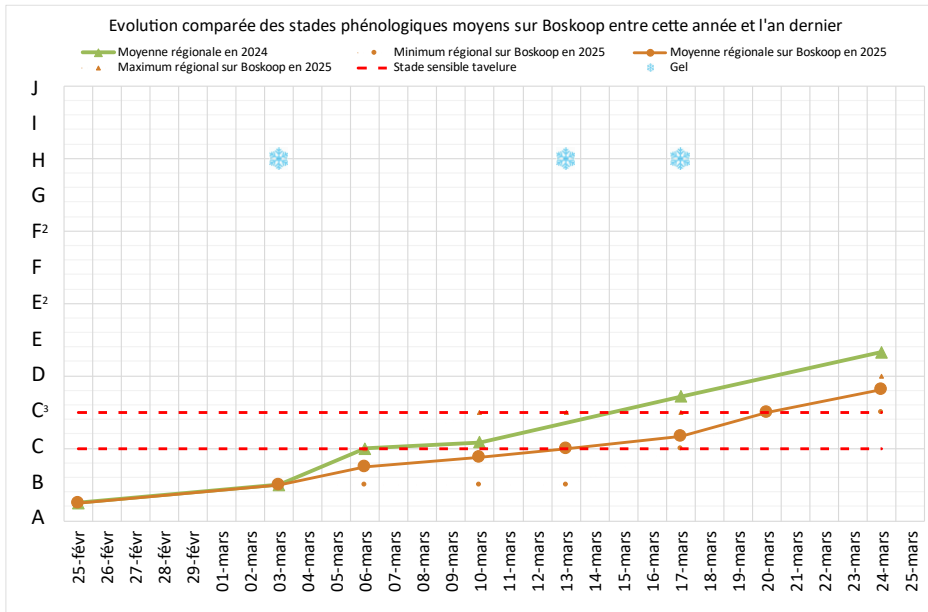
	Stade A	Stade B	Stade C	Stade C3	Stade D
Flandre (59-62)			Cox's Orange, Elstar, Jonagold, Idared	Boskoop, Idared, Elstar, Jonagold	Boskoop, Jonagold
Lillois (59)			Boskoop	Idared, Boskoop, Golden	Jonagold, Falstaff, Fuji
Abbevillois (80-62)		Canada	Galiwa, Elstar, Cox's Orange	Boskoop, Idared, Elstar, Pirouette Golden	Boskoop, Idared
Arrageois (59-62)			RubINETTE, Arlet	Jonagold, Idared, Cox's Orange, Galaxy	Boskoop, idared
Amiénois (80-60)					
Avesnois (59-02)	Kermerrien, Dabinett	Major, Harry Master Jersey,		Jonagold, Coxybel, Cox's Orange, Elstar	Boskoop, Idared, Melrose
Compiégnois (80-60-02)	Malus Reinette de Waleffe		Canada, Orange, Cox's	Idared, Elstar, Pirouette	Boskoop, Jonagold, Idared, Fuji
St Quentinnois (02)					
Ourcquois (60-02)					

Stade phénologique des poiriers selon le secteur et la variété



	Stade C3	Stade D	Stade D3	Stade E
Flandre (59-62)	Comice, Conference	Conference		
Lillois (59)	Conference	Conference	Conference	
Abbevillois (80-62)		Conference		
Arrageois (59-62)	Comice, William's, Concorde	Conference, Comice		
Amiénois (80-60)				
Avesnois (59-02)	Comice, William's, Conference	Conference, William's		
Compiégnois (80-60-02)		William's	Comice, Conference, Angelys	Comice, Conference, Angelys
St Quentinnois (02)				
Ourcquois (60-02)				

Evolution phénologique de la variété Boskoop entre 2024 et 2025



Conditions : Températures douces.

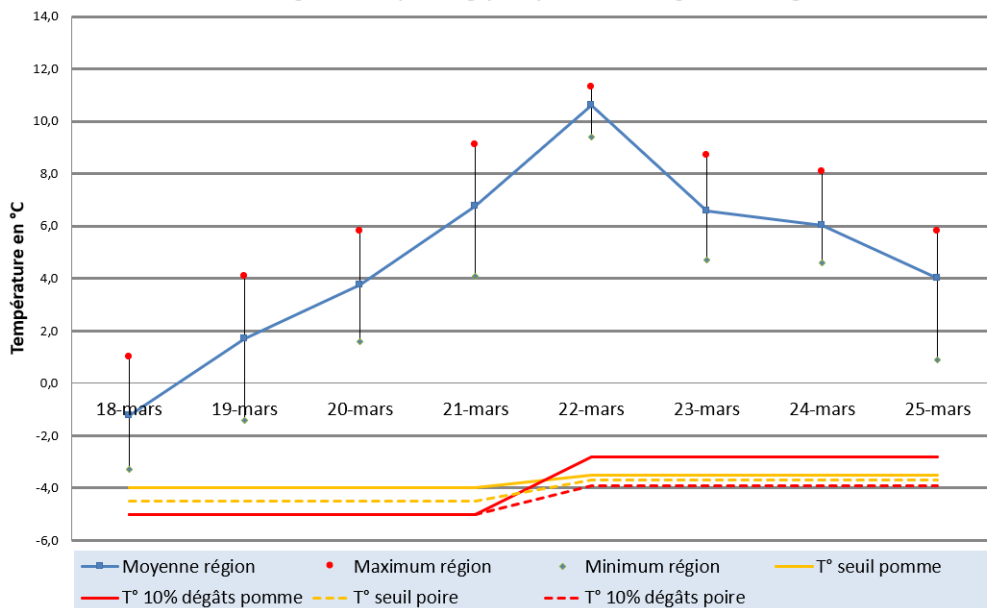
Sensibilité à la tavelure : Stades de sensibilité dépassés sur la région.

Comparaison année 2024 : Retard d'une semaine par rapport à l'année précédente

Températures minimales



Température minimale moyenne (9 stations) enregistrée sur la région du 18/03 au 25/03 avec référence au gel du stade phénologique le plus avancé enregistré sur la région



Conditions : Températures minimales positives. Gelées en début de semaine dernière dans plusieurs secteurs. Les seuils de sensibilité n'ont cependant pas été atteints.

Prévisions Météo France : Températures douces avec un temps ensoleillé à pluvieux, gelées occasionnelles dans certains secteurs

Risques encourus : Faibles

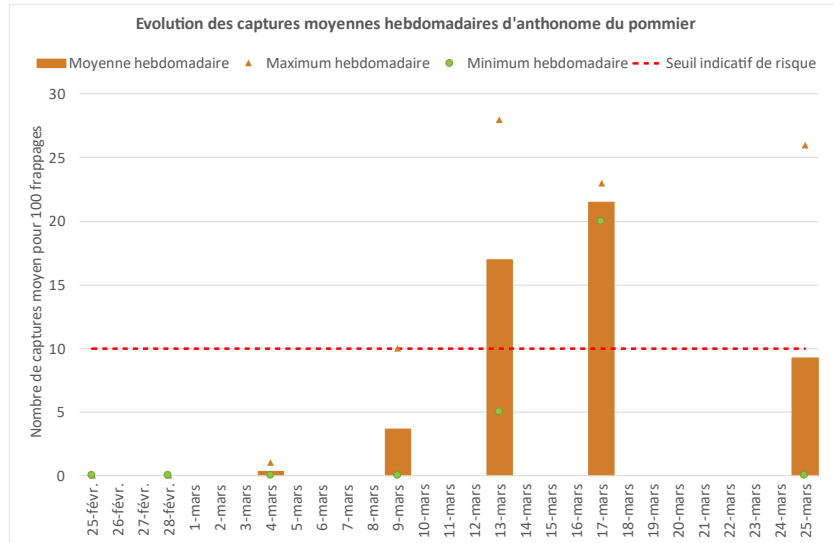
Anthomome du pommier



Anthomome adulte



Dégâts d'Anthomome



Etat des lieux en parcelle :

- Les conditions climatiques sont favorables à son développement, la population semble en diminution au global.

Gestion des risques :

- **Seuil indicatif de risque dépassé dans certains secteurs;**
- **Suivi nécessaire** des populations dans les vergers ;
- Réaliser des **frappages** sur 50 à 100 arbres à raison de 2 par arbre ;
- Idéalement un **suivi par variété** ;
- Les variétés ayant atteint les **stades B et C** sont déjà sensibles au ravageur.

Méthodes alternatives :

- **Préventif** : favoriser la présence d'oiseaux insectivores comme les mésanges (mise en place de nichoirs), multiplier les frappages (peut diminuer la pression) ;
- **Dépassement du seuil** : attendre la fin de la ponte des adultes et retirer (au stade G/H) l'ensemble des boutons anthomomés ;

Seuil indicatif de risque :

- 30 individus pour 100 frappages ;
- D'après les travaux réalisés par la FREDON Hauts-de-France de 2000 à 2006, le risque devient important à partir de 10 individus pour 100 frappages.

Biocontrôle :

- Il n'existe pas de produit de biocontrôle autorisé pour cet usage.

Eulia



Eulia

Etat des lieux en parcelle :

Les premiers individus ont **été observés** en région, notamment dans le secteur de l'**Abbevillois**.

Gestion des risques :

- Les diffuseurs doivent être mis en place dans les jours à venir pour les parcelles en protection par confusion sexuelle ;
- Les pièges à phéromone doivent être installés en parcelles.

Seuil indicatif de risque :

- Aucun seuil n'est validé en France pour le premier vol

Biocontrôle :

- Il existe des produits de biocontrôle autorisés pour cet usage ;
- Retrouvez la liste des produits en cliquant sur le logo suivant



Cécidomyie des poirettes



Cécidomyie adulte



Dégâts de la Cécidomyie

Etat des lieux en parcelle :

Les premiers vols ont **été observés** en région, notamment dans le secteur de l'**Abbevillois**.

Nuisibilité et analyse de risques :

Les femelles peuvent pondre une quinzaine d'œufs par bouton floral. Il est **nécessaire d'être attentif à la présence de ce ravageur** car il réalise les dégâts lors de sa seule semaine de vol. Leurs cibles prioritaires sont les **variétés au stade D3** ([Lien vers la fiche technique Zéro phyto](#)).

Gestion des risques :

- **Suivi délicat** car il est nécessaire d'identifier l'espèce au laboratoire ;
- Le ravageur est **sensible au piégeage chromatique jaune** (pensez à positionner les pièges) ;
- Pour des **taux d'attaque inférieurs à 2%** de fruits touchés : **l'export des fruits** hors du verger est une des techniques les plus économiques et efficaces (FREDON Hauts-de-France, 2008).

Seuil indicatif de risque :

- Aucun seuil n'est validé à ce jour durant la période de vol ;
- Fixé en fonction des dégâts enregistrés l'année précédente ;
- L'évaluation se réalise sur 1000 fruits à raison de 20 fruits sur 2 rameaux par arbre sur 50 arbres.
- Afin d'obtenir un résultat représentatif : évaluer différents étages foliaires et divers endroits de la parcelle.

Tavelure



Tavelure

Etat des lieux en parcelle :

- Plusieurs **épisodes pluvieux** ont été enregistrés en région la semaine passée ;
- Observation de **périodes de contaminations** plus ou moins graves selon les secteurs ;
- Les risques enregistrés vont de nul à grave
- Les températures ont été favorables à l'évolution des périodes de contamination

Analyse des risques :

- Les **quantités d'eau** enregistrées durant les **dernières périodes de contaminations** vont de 0mm à 5,2mm pour une moyenne régionale de **1,7mm**.
- Les stocks projetables sont à ce jour, de 0,45% en moyenne, variant selon les secteurs de 0,04% à 1,52%.
- Au cours des dernières périodes de contaminations, les taux de projections s'échelonnent de 0,00% à 1,38% pour une moyenne de 0,47%.

Prévisions de Météo France :

- **Douceur en globalité** et **épisodes pluvieux en fin de semaine** ;
- Possibilité d'observer des **périodes de contaminations** à risque **important (douceur, averses prévues plus stock de spores projetables)**.

Gestion des risques :

Restez vigilants, à l'arrivée des précipitations prévues en fin de semaine car les conditions seront douces (selon les prévisions de Météo France). Elles devraient permettre la libération d'ascospores sur l'ensemble du territoire.

Les **tableaux** en pages suivantes résument les **situations actualisées** et **prévisionnelles** selon les **secteurs géographique** (données issues de la modélisation et des réseaux agrométéorologiques).

Modélisation Tavelure

Zones géographiques	Début de période	Fin de période	Risque associé pour le moment	% d'ascospores projetées			Précipitations associées à cette période pour le moment en mm	Somme des degrés heures depuis le début de la période jusqu'au 25/03 à 11h
				associées à cette période pour le moment	depuis début contaminations primaires selon la modélisation de ce jour	Stock d'ascospores projetables pour le moment (%)		
Flandre (59)	Pas de période de contamination		Nul	0,00	0,00	1,52	0,0	
Lillois (59-62)	22-mars 22 h	23-mars 13 h	Léger	0,04	0,08	0,21	1,2	627
Abbevillois (80-62)	21-mars 23 h	22-mars 18 h	Assez Grave	1,17	1,63	0,30	1,8	935
	22-mars 21 h	23-mars 15 h	Assez Grave	0,36			2,8	631
Arrageois (59-62)	22-mars 0 h	22-mars 19 h	Assez Grave	0,45	1,51	0,04	1,8	840
	22-mars 21 h	23-mars 15 h	Assez Grave	0,40			1,2	639
Avesnois (59-02)	22-mars 10 h	23-mars 1 h	Léger	0,80	1,01	0,57	1,0	839
	22-mars 20 h	23-mars 1 h	Nul	0,15			0,4	568
Amiénois (60-80)	22-mars 1 h	22-mars 20 h	Assez Grave	0,61	0,89	0,60	1,8	790
	22-mars 22 h	23-mars 16 h	Assez Grave	0,20			1,2	637
Compiégnois (02-60-80)	22-mars 19 h	23-mars 9 h	Léger	1,24	1,32	0,69	5,2	680
St Quentinnois (02)	Pas de période de contamination		Nul	0,00	0,03	0,04	0,0	
Ourcquois (02-60)	21-mars 22 h	23-mars 23 h	GRAVE	1,38	1,49	0,04	3,5	936

Crédit photographique FREDON Hauts-de-France

Prévision de sortie de tâche

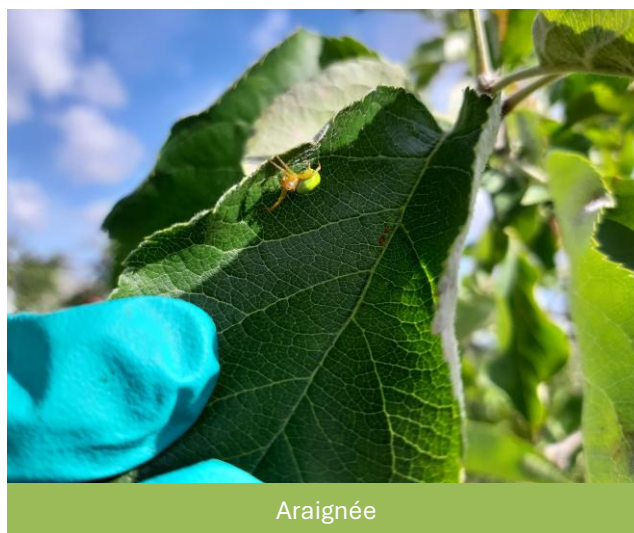
Zones géographiques	Date (prévisionnelle) de sortie de tâche selon la modélisation
Flandre (59-62)	-
Lillois (59-62)	incubation en cours
	incubation en cours
Abbevillois (80-62)	incubation en cours
	incubation en cours
Arrageois (59-62)	incubation en cours
	incubation en cours
Avesnois (59-02)	incubation en cours
	incubation en cours
Amiénois (60-80)	incubation en cours
	incubation en cours
	incubation en cours
Compiégnois (02-60-80)	incubation en cours
	incubation en cours
St Quentinnois (02)	incubation en cours
Ourcquois (02-60)	incubation en cours

Auxiliaires

Les ravageurs commencent à arriver, mais les auxiliaires aussi !

Observation de coccinelles adultes, d'araignées et de forficules dans différents secteurs.

- Observation de larve de coccinelle dans le secteur de La Bassée.



- Les auxiliaires sont des atouts importants au sein d'un verger, ils permettent une lutte biologique et naturelle contre les différents ravageurs ([Lien vers fiche technique: Les coccinelles prédatrices de pucerons](#)).
- Les favoriser, c'est aider votre verger à être plus résilient face aux différents ravageurs.

Ce bulletin est réalisé grâce à l'implication **d'observateurs**.

Vous êtes producteur, conseiller ou technicien en Hauts de France ;

Vous observez régulièrement vos parcelles ;

Vous suivez les vols de lépidoptères ravageurs :

Rejoignez les réseaux de surveillance biologique du territoire.

Faites-vous connaître dès à présent afin de bénéficier d'une aide à la reconnaissance des principaux ravageurs, auxiliaires et maladies et fourniture de matériel.

Vous souhaitez avoir plus de renseignements sur le dispositif, contactez :

Axel BEAUCHAMP au 03.21.08.88.77

axel.beauchamp@fredon-hdf.fr

Ou

Martine DEGUETTE au 03.21.08.88.74

martine.deguette@fredon-hdf.fr

Informations pratiques

Ce bulletin est produit sur base d'informations ponctuelles. Il donne une tendance de la situation sanitaire régionale ; celle-ci ne peut être transposée telle quelle à chacune des parcelles. Il convient donc avant chaque prise de décision d'intervention, d'aller observer les parcelles ou zones concernées.

Des pratiques alternatives aux traitements notamment autres que ceux de biocontrôle existent, elles sont disponibles sur le site Ecophyto-PIC :

[Portail | Ecophytopic](#)

Vous retrouverez également ponctuellement des liens relatifs à des méthodes alternatives dans ce BSV dans la rubrique « gestion des risques ».

Accès aux autres éditions du BSV

<http://draaf.hauts-de-france.agriculture.gouv.fr/Bulletins-de-sante-du-vegetal-BSV>

[http://www.hautsdefrance.chambres-agriculture.fr/techniques-](http://www.hautsdefrance.chambres-agriculture.fr/techniques-productions/cultures/bulletins-de-sante-du-vegetal/)

[productions/cultures/bulletins-de-sante-du-vegetal/](http://www.hautsdefrance.chambres-agriculture.fr/techniques-productions/cultures/bulletins-de-sante-du-vegetal/)

Prochain bulletin le **2 avril**.

Action pilotée par le ministère chargé de de l'Agriculture et de l'Alimentation et de la Transition écologique et solidaire, avec l'appui financier de l'Office Français de la Biodiversité (OFB), par les crédits issus de la redevance pour pollutions diffuses attribués au financement du plan Ecophyto.

Ce bulletin est rédigé à partir d'observations ponctuelles réalisées sur un réseau de parcelles. Il donne la tendance de la situation sanitaire. Toutefois celle-ci ne peut être transposée telle quelle à chacune des parcelles.

Directeur de la publication : Laurent DEGENNE - Président de la Chambre Régionale d'Agriculture Hauts-de-France.

Animateurs filières et rédacteur : [Axel BEAUCHAMP](#) - FREDON Hauts-de-France ; appui à la mise en œuvre des réseaux et observations : [Martine DEGUETTE](#) - FREDON Hauts-de-France

Bulletin édité sur la base des observations réalisées par les partenaires du réseau Haut-de-France : producteurs, techniciens, FREDON Hauts-de-France

Coordination et renseignements : [Aurélie Albaut](#) - Chambre d'agriculture de la Somme, [Samuel Bueche](#) - Chambre d'Agriculture du Nord - Pas de Calais

Mise en page et diffusion : [Axel Beauchamp](#) - FREDON Hauts-de-France

Publication gratuite, disponible sur les sites Internet de la [DRAAF Hauts-de-France](#) et des [Chambre d'Agriculture Hauts-de-France](#)