



SOMMAIRE

Pommes – Poires

Stades phénologiques

Phénologie pomme : Gonflement apparent des boutons floraux.

Phénologie poire : Gonflement apparent des boutons floraux.

Evolution de la phénologie (Boskoop) : Retard de quelques jours par rapport à l'année précédente.

Températures minimales : Températures minimales globalement négatives, les seuils de sensibilité aux gels ne sont pas atteints, bien que proches.

Ravageurs

Anthonome du pommier : Seuil de risque dépassé, conditions favorables au ravageur

Cécidomyie des poirettes : Premier vol observé en région

Pathologie

Tavelure : Projection des premières ascospores. Nouvelles périodes de projections importantes à prévoir fin de semaine.



Analyse de risque et Sectorisation

A partir de cette année, l'analyse de risque sur le gel, la tavelure et le carpocapse reposera sur les secteurs suivants : Flandres, Lillois, Abbevillois, Arrageois, Avesnois, Compiégnois, St-Quentinois et l'Ourcquois. La répartition des différents secteurs se décompose comme suit :



Cartographie des secteurs arboricoles FREDON Hauts-de-France

Analyse de risque et Sectorisation

Secteurs 2024

Flandre Maritime (59)
Flandre Intérieure (59-62)
Lille Sud (59)
La Bassée (59)
Hainaut (59)
Abbevillois (80-62)
Montreuillois (62)
Arrageois (62)
Cambrésis (59)
Picardie Verte (80-60)
Amiénois (80)
Thiérache (59-02)
Avesnois (59)
Montdidérien (80-60)
Neslois (80-60-02)
Soissonnais (60-02)
St Quentinnois (02)
Laonnois (02)
Senlisien (60)
Omois (02)



Secteurs 2025

Flandre (59-62)
Lillois (59)
Abbevillois (80-62)
Arrageois (59-62)
Amiénois (80-60)
Avesnois (59-02)
Compiégnois (80-60-02)
St Quentinnois (02)
Ourcquois (60-02)

Phénologie

Stades phénologiques du pommier et seuils de gel associés



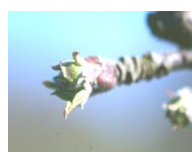
A – seuil non défini



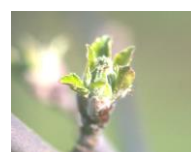
B – seuil à -7°C



C – seuil à -4°C



C3 – seuil à -4°C



D – seuil à -3,5°C



E – seuil à -2,2°C



E2 – seuil à -2,2°C



F – seuil à -2°C



F2 – seuil à -1,8°C



G – seuil non défini



H – seuil à -1,6°C



I – seuil à -1,6°C



J – seuil non défini

Stades phénologiques du poirier et seuils de gel associés



A – seuil non défini



B – seuil à -7°C



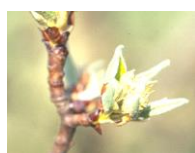
C – seuil à -4°C



C3 – seuil à -4°C



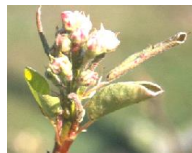
D – seuil à -4,5°C



D3 – seuil à -4,5°C



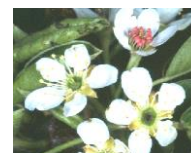
E – seuil à -2,8°C



E2 – seuil à -2,8°C



F – seuil à -2°C



F2 – seuil à -1,6°C



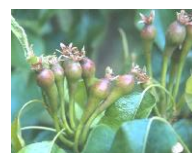
G – seuil non défini



H – seuil à -1,5°C



I – seuil à -1°C



J – seuil non défini

Stade phénologique des pommiers selon le secteur et la variété



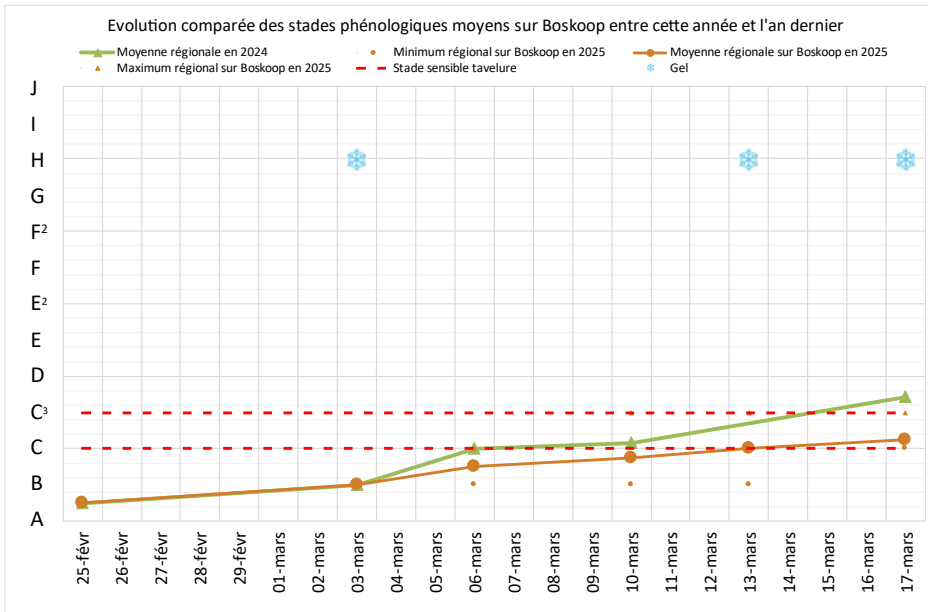
	Stade A	Stade B	Stade C	Stade C3
Flandre (59-62)		Jonagold, Idared, Elstar, Cox's orange	Boskoop, Jonagold, Idared	Boskoop
Lillois (59)		Boskoop	Jonagold, Idared, Boskoop	
Abbevillois (80-62)		Canada	Boskoop, Galiwa	
Arrageois (59-62)		Booskoop, Jonagold, Cox's orange	Booskoop, Jonagold, Idared	
Amiénois (80-60)				
Avesnois (59-02)	Kermerrien, Dabinett	Major, Harry Master Jersey, Cox's Orange, Jonagold, Elstar, Melrose	Boskoop	Boskoop, Coxybel
Compiégnois (80-60-02)	Malus Reinette de Waleffe	Cox's Orange, Canada	Jonagold	Boskoop, Jonagold, Idared, Elstar, Fuji
St Quentinnois (02)				
Ourcquois (60-02)				

Stade phénologique des poiriers selon le secteur et la variété



	Stade B	Stade C	Stade C3	Stade D	Stade D3
Flandre (59-62)			Comice, Conference		
Lillois (59)					Conference
Abbevillois (80-62)					
Arrageois (59-62)			Comice, Conference, William's		
Amiénois (80-60)	Conference	Conference, Comice, William's			
Avesnois (59-02)					
Compiégnois (80-60-02)					
St Quentinnois (02)					Comice, Conference, Angelys
Ourcquois (60-02)					

Evolution phénologique de la variété Boskoop entre 2024 et 2025

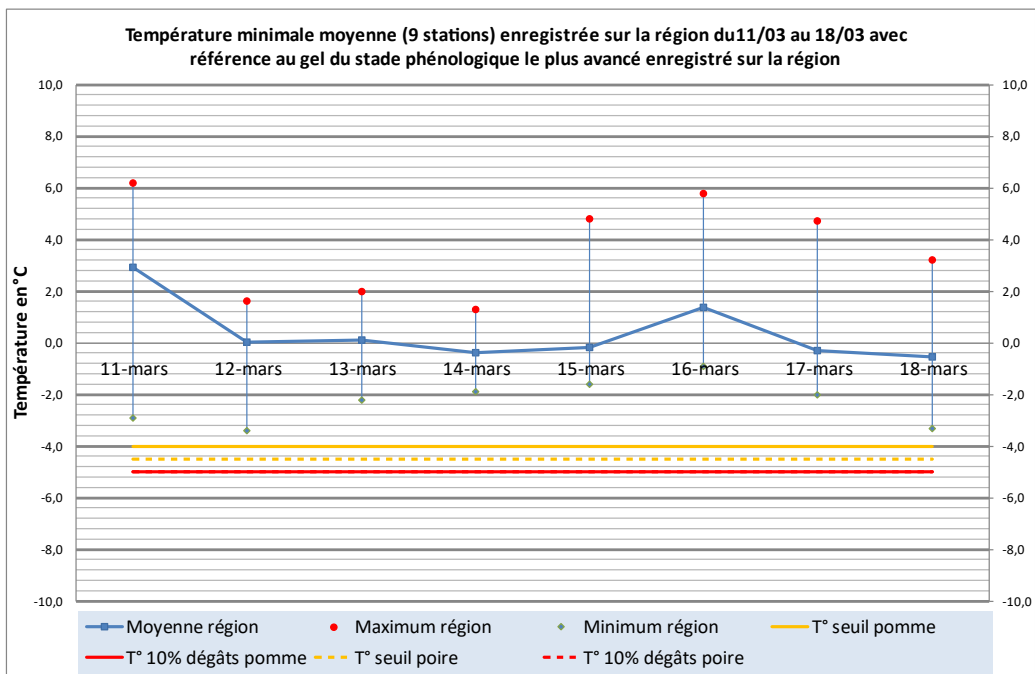


Conditions : Températures fraîches.

Sensibilité à la tavelure : Stades de sensibilité atteints en moyenne sur la région.

Comparaison année 2024 : Retard de quelques jours par rapport à l'année précédente

Températures minimales



Conditions : Températures minimales négatives. Gelées dans plusieurs secteurs. Certains pics de gelées ont été plus intenses que d'autres selon les secteurs. Les seuils de sensibilité n'ont cependant pas été atteints.

Prévisions Météo France : Températures douces avec un temps ensoleillé à pluvieux, gelées légères et occasionnelles selon les secteurs

Risques encourus : Faibles, surveillez les gelées annoncées, au cas où elles seraient plus fortes que prévues.

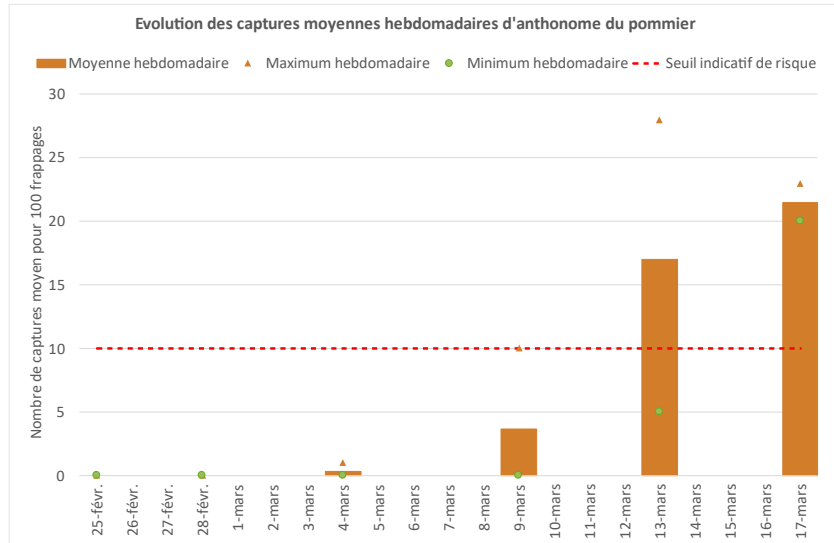
Anthonome du pommier



Anthonome adulte



Dégâts d'Anthonome



Etat des lieux en parcelle :

- Les conditions climatiques sont fortement favorables à son développement induisant une augmentation de la population.

Gestion des risques :

- **Seuil indicatif de risque dépassé ;**
- **Suivi nécessaire** des populations dans les vergers ;
- Réaliser des **frappages** sur 50 à 100 arbres à raison de 2 par arbre ;
- Idéalement un **suivi par variété** ;
- Les variétés ayant atteint les **stades B et C** sont déjà sensibles au ravageur.

Méthodes alternatives :

- **Préventif** : favoriser la présence d'oiseaux insectivores comme les mésanges (mise en place de nichoirs), multiplier les frappages (peut diminuer la pression) ;
- **Dépassement du seuil** : attendre la fin de la ponte des adultes et retirer (au stade G/H) l'ensemble des boutons anthonomés ;

Seuil indicatif de risque :

- 30 individus pour 100 frappages ;
- D'après les travaux réalisés par la FREDON Hauts-de-France de 2000 à 2006, le risque devient important à partir de 10 individus pour 100 frappages.

Biocontrôle :

- Il n'existe pas de produit de biocontrôle autorisé pour cet usage.

Cécidomyie des poirettes



Cécidomyie adulte



Dégâts de la Cécidomyie

Etat des lieux en parcelle :

Le premier vol a **été observé** en région.

Nuisibilité et analyse de risques :

Les femelles peuvent pondre une quinzaine d'œufs par bouton floral. Il est **nécessaire d'être attentif à la présence de ce ravageur** car il réalise les dégâts lors de sa seule semaine de vol. Leurs cibles prioritaires sont les **variétés au stade D3** ([Lien vers la fiche technique Zéro phyto](#)).

Gestion des risques :

- **Suivi délicat** car il est nécessaire d'identifier l'espèce au laboratoire ;
- Le ravageur est **sensible au piégeage chromatique jaune** (pensez à positionner les pièges) ;
- Pour des **taux d'attaque inférieurs à 2%** de fruits touchés : **l'export des fruits** hors du verger est une des techniques les plus économiques et efficaces (FREDON Hauts-de-France, 2008).

Seuil indicatif de risque :

- Aucun seuil n'est validé à ce jour durant la période de vol ;
- Fixé en fonction des dégâts enregistrés l'année précédente ;
- L'évaluation se réalise sur 1000 fruits à raison de 20 fruits sur 2 rameaux par arbre sur 50 arbres.
- Afin d'obtenir un résultat représentatif : évaluer différents étages foliaires et divers endroits de la parcelle.

Tavelure



Ascospores

Etat des lieux en parcelle :

- Plusieurs **épisodes pluvieux** ont été enregistrés en région la semaine passée ;
- Observation de **périodes de contaminations** plus ou moins graves selon les secteurs ;
- Les **quantités d'ascospores projetées** au cours de ces épisodes sont faibles, avec moins d'**1% du stock projetable annuel**.

Analyse des risques :

Les premiers risques de contamination par la tavelure nécessitent :

- La **maturité** des périthèces ;
- Des conditions climatiques favorables ;

À savoir :

- À chaque épisode pluvieux des spores sont émises dans l'environnement
 - Des épisodes pluvieux rapprochés, des périodes d'humectations des feuilles, fruits et bourgeons longues et des températures douces à chaudes favorisent la germination des spores.

- Le franchissement du stade phénologique de sensibilité (C-C3 sur pommiers et C3-D sur poiriers).
- Les **quantités d'eau** enregistrées durant les **dernières périodes de contaminations** vont de 0,2mm à 5,8mm pour une moyenne régionale de **1,9mm**.
- Les stocks projetables sont à ce jour, de 0,29% en moyenne, variant selon les secteurs de 0,21% à 0,40%.
- Au cours des dernières périodes de contaminations, les taux de projections s'échelonnent de 0,00% à 0,10% pour une moyenne de 0,07%.

Prévisions de Météo France :

- **Douceur en globalité et épisodes pluvieux en fin de semaine ;**
- Possibilité d'observer des **périodes de contaminations** à risque **important (douceur, averses prévues plus stock de spores projetables)**.

Gestion des risques :

Restez vigilants, à l'arrivée des précipitations prévues en fin de semaine car les conditions seront douces (selon les prévisions de Météo France). Elles devraient permettre la libération d'ascospores sur l'ensemble du territoire.

Les **tableaux** en pages suivantes résument les **situations actualisées** et **prévisionnelles** selon les **secteurs géographique** (données issues de la modélisation et des réseaux agrométéorologiques).

Modélisation Tavelure

Zones géographiques	Début de période	Fin de période	Risque associé pour le moment	associées à cette période pour le moment	depuis début contaminations primaires selon la modélisation de ce jour	Stock d'ascospores projetables pour le moment (%)	Précipitations associées à cette période pour le moment en mm	Somme des degrés heures depuis le début de la période jusqu'au 18/03 à 11h
Flandre (59)			Nul	0,00	0,00	0,29	0,0	
Lillois (59-62)	12-mars 7 h	12-mars 18 h	Nul	0,04	0,08	0,21	0,2	462
	13-mars 8 h	14-mars 14 h	Léger	0,04			5,2	377
Abbevillois (80-62)	12-mars 7 h	12-mars 15 h	Nul	0,03	0,10	0,27	0,2	507
	12-mars 19 h	14-mars 14 h	Assez Grave	0,07			5,8	421
Arrageois (59-62)	10-mars 21 h	11-mars 10 h	Nul	0,02	0,07	0,22	0,2	651
	12-mars 14 h	13-mars 15 h	Léger	0,05			3,0	406
Avesnois (59-02)	11-mars 1 h	11-mars 23 h	Léger	0,03	0,06	0,24	3,2	463
	13-mars 15 h	14-mars 12 h	Très léger	0,03			0,8	228
Amiénois (60-80)	10-mars 22 h	11-mars 22 h	Léger	0,02	0,08	0,26	0,8	535
	13-mars 2 h	13-mars 15 h	Léger	0,03			0,6	368
	13-mars 21 h	14-mars 14 h	Très léger	0,03			1,4	221
	11-mars 12 h	12-mars 5 h	Très léger	0,03			1,6	554
Compiégnois (02-60-80)	13-mars 14 h	13-mars 21 h	Très léger	0,05	0,08	0,32	2,6	327
	10-mars 21 h	12-mars 15 h	Assez Grave	0,03			0,3	0,40
Ourcquois (02-60)	14-mars 8 h	14-mars 16 h	Léger	0,10	0,10	0,37	0,5	342

Prévision de sortie de tâche

Zones géographiques	Dernières projections d'ascospores	Date (prévisionnelle) de sortie de tâche selon la modélisation
Flandre (59-62)		-
Lillois (59-62)	12-mars	incubation en cours
	13-mars	incubation en cours
Abbevillois (80-62)	12-mars	incubation en cours
	13-mars	incubation en cours
Arrageois (59-62)	10-mars	incubation en cours
	12-mars	incubation en cours
Avesnois (59-02)	11-mars	incubation en cours
	13-mars	incubation en cours
Amiénois (60-80)	10-mars	incubation en cours
	13-mars	incubation en cours
	14-mars	incubation en cours
Compiégnois (02-60-80)	11-mars	incubation en cours
	13-mars	incubation en cours
St Quentinnois (02)	10-mars	incubation en cours
Ourcquois (02-60)	14-mars	incubation en cours

Ce bulletin est réalisé grâce à l'implication **d'observateurs**.

Vous êtes producteur, conseiller ou technicien en Hauts de France ;
Vous observez régulièrement vos parcelles ;
Vous suivez les vols de lépidoptères ravageurs :

Rejoignez les réseaux de surveillance biologique du territoire.

Faites-vous connaître dès à présent afin de bénéficier d'une aide à la reconnaissance des principaux ravageurs, auxiliaires et maladies et fourniture de matériel.

Vous souhaitez avoir plus de renseignements sur le dispositif, contactez :

Axel BEAUCHAMP au 03.21.08.88.77

axel.beauchamp@fredon-hdf.fr

Ou

Martine DEGUETTE au 03.21.08.88.74

martine.deguette@fredon-hdf.fr

Informations pratiques

Ce bulletin est produit sur base d'informations ponctuelles. Il donne une tendance de la situation sanitaire régionale ; celle-ci ne peut être transposée telle quelle à chacune des parcelles. Il convient donc avant chaque prise de décision d'intervention, d'aller observer les parcelles ou zones concernées.

Des pratiques alternatives aux traitements notamment autres que ceux de biocontrôle existent, elles sont disponibles sur le site Ecophyto-PIC :

[Portail | Ecophytopic](#)

Vous retrouverez également ponctuellement des liens relatifs à des méthodes alternatives dans ce BSV dans la rubrique « gestion des risques ».

Accès aux autres éditions du BSV

<http://draaf.hauts-de-france.agriculture.gouv.fr/Bulletins-de-sante-du-vegetal-BSV>

<http://www.hautsdefrance.chambres-agriculture.fr/techniques-productions/cultures/bulletins-de-sante-du-vegetal/>

Prochain bulletin le **25 mars**.

Action pilotée par le ministère chargé de de l'Agriculture et de l'Alimentation et de la Transition écologique et solidaire, avec l'appui financier de l'Office Français de la Biodiversité (OFB), par les crédits issus de la redevance pour pollutions diffuses attribués au financement du plan Ecophyto. Ce bulletin est rédigé à partir d'observations ponctuelles réalisées sur un réseau de parcelles. Il donne la tendance de la situation sanitaire. Toutefois celle-ci ne peut être transposée telle quelle à chacune des parcelles.

Directeur de la publication : Laurent DEGENNE - Président de la Chambre Régionale d'Agriculture Hauts-de-France.

Animateurs filières et rédacteur : [Axel BEAUCHAMP](#) - FREDON Hauts-de-France ; appui à la mise en œuvre des réseaux et observations : [Martine DEGUETTE](#) - FREDON Hauts-de-France

Bulletin édité sur la base des observations réalisées par les partenaires du réseau Haut-de-France : producteurs, techniciens, FREDON Hauts-de-France

Coordination et renseignements : [Aurélie Albaut](#) - Chambre d'agriculture de la Somme, [Samuel Bueche](#) - Chambre d'Agriculture du Nord - Pas de Calais

Mise en page et diffusion : [Axel Beauchamp](#) - FREDON Hauts-de-France

Publication gratuite, disponible sur les sites Internet de la [DRAAF Hauts-de-France](#) et des [Chambre d'Agriculture Hauts-de-France](#)