



SOMMAIRE

Pommes – Poires

Stades phénologiques

Phénologie pomme : Gonflement apparent des boutons floraux.

Phénologie poire : Gonflement apparent des boutons floraux.

Evolution de la phénologie (Boskoop) : Avancée similaire à l'année précédente.

Températures minimales : Températures minimales globalement positives, les seuils de sensibilité aux gels sont non atteints.

Ravageurs

Anthronome du pommier : Seuil de risque dépassé dans certains secteurs

Cécidomyie des poirettes : Non observée en région

Pathologie

Tavelure : Maturité des périthèces atteinte. Risque de projection des ascospores en cas de pluies.



Analyse de risque et Sectorisation

A partir de cette année, l'analyse de risque sur le gel, la tavelure et le carpocapse reposera sur les secteurs suivants : Flandres, Lillois, Abbevillois, Arrageois, Avesnois, Compiégnois, St-Quentinois et l'Ourcquois. La répartition des différents secteurs se décompose comme suit :



Cartographie des secteurs arboricoles FREDON Hauts-de-France

Analyse de risque et Sectorisation

Secteurs 2024

Flandre Maritime (59)
Flandre Intérieure (59-62)
Lille Sud (59)
La Bassée (59)
Hainaut (59)
Abbevillois (80-62)
Montreuillois (62)
Arrageois (62)
Cambrésis (59)
Picardie Verte (80-60)
Amiénois (80)
Thiérache (59-02)
Avesnois (59)
Montdidérien (80-60)
Neslois (80-60-02)
Soissonnais (60-02)
St Quentinnois (02)
Laonnois (02)
Senlisien (60)
Omois (02)



Secteurs 2025

Flandre (59-62)
Lillois (59)
Abbevillois (80-62)
Arrageois (59-62)
Amiénois (80-60)
Avesnois (59-02)
Compiégnois (80-60-02)
St Quentinnois (02)
Ourcquois (60-02)

Phénologie

Stades phénologiques du pommier et seuils de gel associés



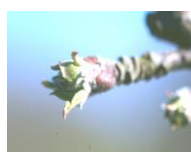
A – seuil non défini



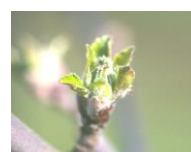
B – seuil à -7°C



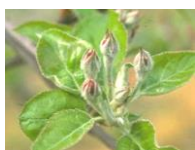
C – seuil à -4°C



C3 – seuil à -4°C



D – seuil à -3,5°C



E – seuil à -2,2°C



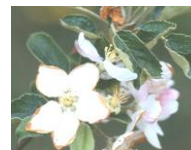
E2 – seuil à -2,2°C



F – seuil à -2°C



F2 – seuil à -1,8°C



G – seuil non défini



H – seuil à -1,6°C



I – seuil à -1,6°C



J – seuil non défini

Stades phénologiques du poirier et seuils de gel associés



A – seuil non défini



B – seuil à -7°C



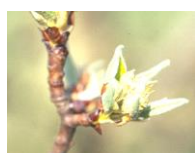
C – seuil à -4°C



C3 – seuil à -4°C



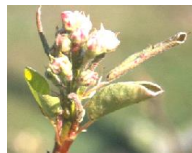
D – seuil à -4,5°C



D3 – seuil à -4,5°C



E – seuil à -2,8°C



E2 – seuil à -2,8°C



F – seuil à -2°C



F2 – seuil à -1,6°C



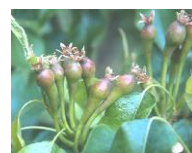
G – seuil non défini



H – seuil à -1,5°C



I – seuil à -1°C



J – seuil non défini

Stade phénologique des pommiers selon le secteur et la variété



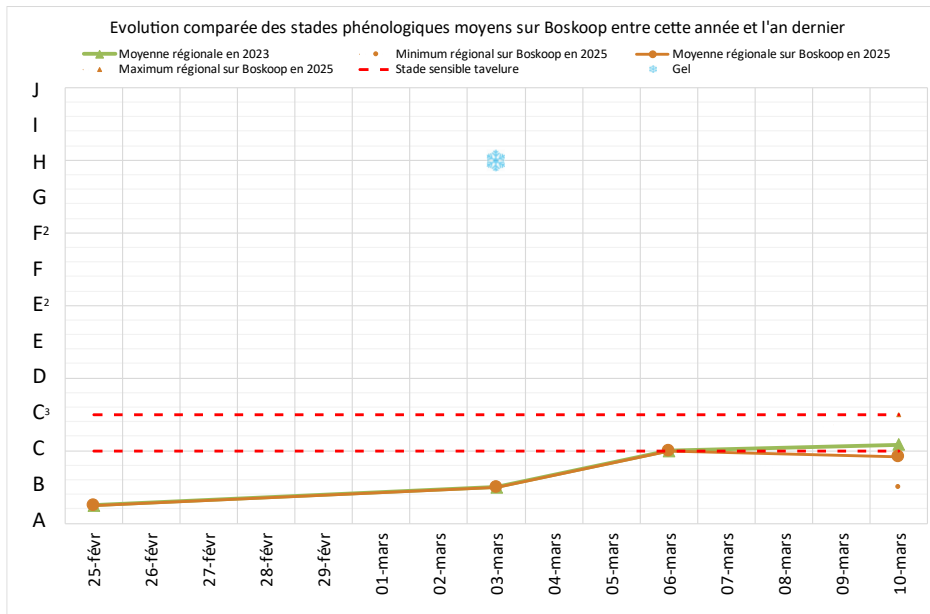
	Stade A	Stade B	Stade C	Stade C3
Flandre (59-62)	Jonagold, Elstar, Cox's Orange	Idared, Elstar, Cox's orange	Boskoop, Jonagold	
Lillois (59)		Jonagold, Boskoop	Jonagold, Idared, Boskoop	
Abbevillois (80-62)	Elstar, Cox's Orange	Boskoop, Jonagold, Idared		
Arrageois (59-62)		Jonagold, Canada	Boskoop, Jonagold, Galiwa	
Amiénois (80-60)				
Avesnois (59-02)	Kermerrien, Major, Dabinett	Harry Master Jersey		
Compiégnois (80-60-02)		Jonagold, Elstar, Cox's Orange, Fuji	Boskoop, Jonagold, Idared, Fuji	Boskoop
St Quentinnois (02)				
Ourcquois (60-02)				

Stade phénologique des poiriers selon le secteur et la variété



	Stade B	Stade C	Stade C3	Stade D
Flandre (59-62)		Conférence, Comice	Conférence	
Lillois (59)		Conférence	Conférence	
Abbevillois (80-62)				
Arrageois (59-62)	Conférence	Conférence	Conférence	Conférence
Amiénois (80-60)				
Avesnois (59-02)				
Compiégnois (80-60-02)			Conférence, Comice, Angelys	Conférence, Angelys
St Quentinnois (02)				
Ourcquois (60-02)				

Evolution phénologique de la variété Boskoop entre 2024 et 2025

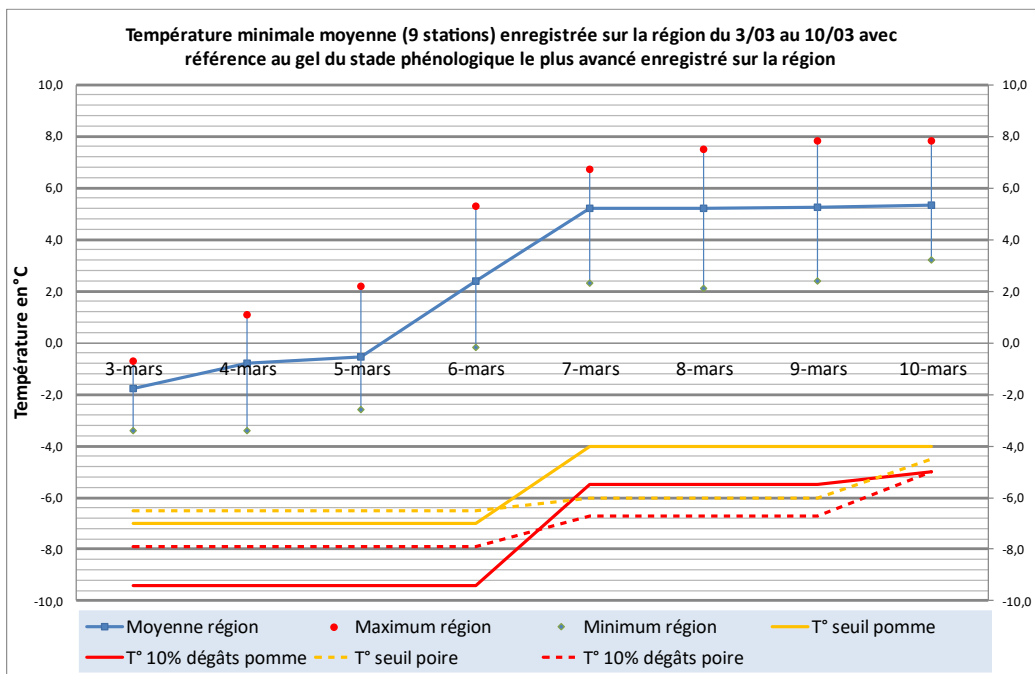


Conditions : Températures douces.

Sensibilité à la tavelure : Stades de sensibilité atteints en moyenne sur la région.

Comparaison année 2024 : Avancée similaire.

Températures minimales



Conditions : Températures minimales globalement positives. Gelées dans la plupart des secteurs. Les seuils de sensibilité n'ont pas été atteints.

Prévisions Météo France : Températures douces avec un temps nuageux à pluvieux, gelées légères et occasionnelles selon les secteurs

Risques encourus : Normalement Faibles, surveillez les gelées annoncées, au cas où elles seraient plus fortes que prévu.

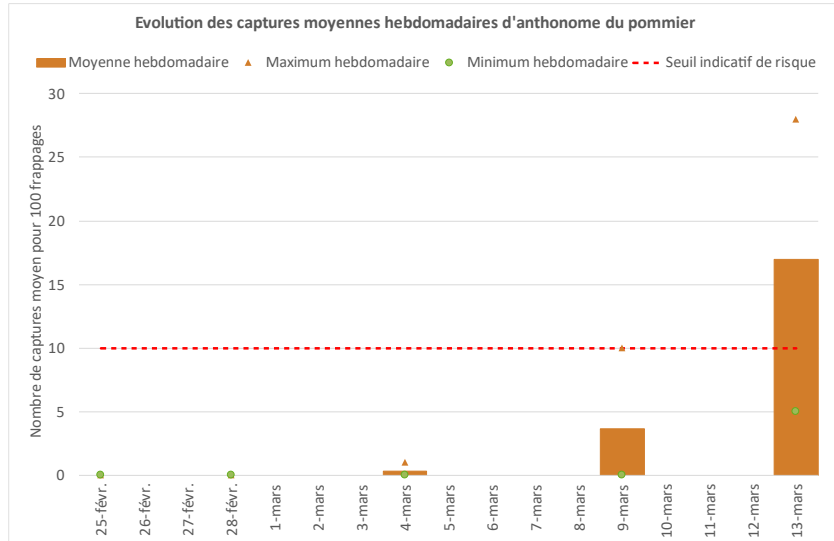
Anthonome du pommier



Anthronome adulte



Dégâts d'Anthronome



Etat des lieux en parcelle :

- Les conditions climatiques ont été fortement favorables ces deux dernières semaines, induisant une explosion de la population notamment dans le secteur **Lillois**. Des évolutions de populations similaires sont observées dans l'**Abbevillois**.

Gestion des risques :

- **Seuil indicatif de risque atteint;**
- **Suivi nécessaire** des populations dans les vergers ;
- Réaliser des **frappages** sur 50 à 100 arbres à raison de 2 par arbre ;
- Idéalement un **suivi par variété** ;
- Les variétés ayant atteint les **stades B et C** sont déjà sensibles au ravageur.

Méthodes alternatives :

- **Préventif** : favoriser la présence d'oiseaux insectivores comme les mésanges (mise en place de nichoirs), multiplier les frappages (peut diminuer la pression) ;
- **Dépassement du seuil** : attendre la fin de la ponte des adultes et retirer (au stade G/H) l'ensemble des boutons anthonomés ;

Seuil indicatif de risque :

- 30 individus pour 100 frappages ;
- D'après les travaux réalisés par la FREDON Hauts-de-France de 2000 à 2006, le risque devient important à partir de 10 individus pour 100 frappages.

Biocontrôle :

- Il n'existe pas de produit de biocontrôle autorisé pour cet usage.

Cécidomyie des poirettes



Cécidomyie adulte



Dégâts de la Cécidomyie

Etat des lieux en parcelle :

Le début du vol n'a **pas encore été observé** en région.

Nuisibilité et analyse de risques :

Les femelles peuvent pondre une quinzaine d'œufs par bouton floral. Il est **nécessaire d'être attentif à la présence de ce ravageur** car il réalise les dégâts lors de sa seule semaine de vol. Leurs cibles prioritaires sont les **variétés au stade D3** ([Lien vers la fiche technique Zéro phyto](#)).

Gestion des risques :

- **Suivi délicat** car il est nécessaire d'identifier l'espèce au laboratoire ;
- Le ravageur est **sensible au piégeage chromatique jaune** (pensez à positionner les pièges) ;
- Pour des **taux d'attaque inférieurs à 2%** de fruits touchés : **l'export des fruits** hors du verger est une des techniques les plus économiques et efficaces (FREDON Hauts-de-France, 2008).

Seuil indicatif de risque :

- Aucun seuil n'est validé à ce jour durant la période de vol ;
- Fixé en fonction des dégâts enregistrés l'année précédente ;
- L'évaluation se réalise sur 1000 fruits à raison de 20 fruits sur 2 rameaux par arbre sur 50 arbres.
- Afin d'obtenir un résultat représentatif : évaluer différents étages foliaires et divers endroits de la parcelle.

Tavelure



Ascospores

Etat des lieux en parcelle :

- Les périthèces ont **atteint** leur état de **maturité** (analyses au laboratoire de la Clinique du Végétal®) ;
- Les premières projections d'ascospores n'ont pas encore eu lieu.
- Les **conditions climatiques** des jours à venir vont **favoriser** la projection des premières ascospores.

Analyse des risques :

Les premiers risques de contamination par la tavelure nécessitent :

- La **maturité** des périthèces ;
- Des conditions climatiques favorables ;

À savoir :

- À chaque épisode pluvieux des spores sont émises dans l'environnement
 - Des épisodes pluvieux rapprochés, des périodes d'humectations des feuilles, fruits et bourgeons longues et des températures douces à chaudes favorisent la germination des spores.

- Le franchissement du stade phénologique de sensibilité (C-C3 sur pommiers et C3-D sur poiriers).

Prévisions de Météo France :

- **Fraicheur relative** et **épisodes pluvieux** ;
- Possibilité d'observer de **petites périodes de contaminations** à risque plus ou moins faible selon les secteurs.

Gestion des risques :

Actuellement, de façon urgente, une action sur le lit de feuilles peut encore avoir lieu, source des contaminations de l'année (Cf. étude [TransBioFruit](#) P54.55, « les principales clés du verger bio transfrontalier »).

Ce bulletin est réalisé grâce à l'implication **d'observateurs**.

Vous êtes producteur, conseiller ou technicien en Hauts de France ;

Vous observez régulièrement vos parcelles ;

Vous suivez les vols de lépidoptères ravageurs :

Rejoignez les réseaux de surveillance biologique du territoire.

Faites-vous connaître dès à présent afin de bénéficier d'une aide à la reconnaissance des principaux ravageurs, auxiliaires et maladies et fourniture de matériel.

Vous souhaitez avoir plus de renseignements sur le dispositif, contactez :

Axel BEAUCHAMP au 03.21.08.88.77

axel.beauchamp@fredon-hdf.fr

Ou

Martine DEGUETTE au 03.21.08.88.74

martine.deguette@fredon-hdf.fr

Informations pratiques

Ce bulletin est produit sur base d'informations ponctuelles. Il donne une tendance de la situation sanitaire régionale ; celle-ci ne peut être transposée telle quelle à chacune des parcelles. Il convient donc avant chaque prise de décision d'intervention, d'aller observer les parcelles ou zones concernées.

Des pratiques alternatives aux traitements notamment autres que ceux de biocontrôle existent, elles sont disponibles sur le site Ecophyto-PIC :

[Portail | Ecophytopic](#)

Vous retrouverez également ponctuellement des liens relatifs à des méthodes alternatives dans ce BSV dans la rubrique « gestion des risques ».

Accès aux autres éditions du BSV

<http://draaf.hauts-de-france.agriculture.gouv.fr/Bulletins-de-sante-du-vegetal-BSV>

<http://www.hautsdefrance.chambres-agriculture.fr/techniques-productions/cultures/bulletins-de-sante-du-vegetal/>

Prochain bulletin le **18 mars**.

Action pilotée par le ministère chargé de de l'Agriculture et de l'Alimentation et de la Transition écologique et solidaire, avec l'appui financier de l'Office Français de la Biodiversité (OFB), par les crédits issus de la redevance pour pollutions diffuses attribués au financement du plan Ecophyto.

Ce bulletin est rédigé à partir d'observations ponctuelles réalisées sur un réseau de parcelles. Il donne la tendance de la situation sanitaire. Toutefois celle-ci ne peut être transposée telle quelle à chacune des parcelles.

Directeur de la publication : Laurent DEGENNE - Président de la Chambre Régionale d'Agriculture Hauts-de-France.

Animateurs filières et rédacteur : [Axel BEAUCHAMP](#) - FREDON Hauts-de-France ; appui à la mise en œuvre des réseaux et observations : [Martine DEGUETTE](#) - FREDON Hauts-de-France

Bulletin édité sur la base des observations réalisées par les partenaires du réseau Haut-de-France : producteurs, techniciens, FREDON Hauts-de-France

Coordination et renseignements : [Aurélie Albaut](#) - Chambre d'agriculture de la Somme, [Samuel Bueche](#) - Chambre d'Agriculture du Nord - Pas de Calais

Mise en page et diffusion : [Axel Beauchamp](#) - FREDON Hauts-de-France

Publication gratuite, disponible sur les sites Internet de la [DRAAF Hauts-de-France](#) et des [Chambre d'Agriculture Hauts-de-France](#)