



A retenir cette semaine

Les conditions météorologiques de la semaine favorisent la contamination de la tavelure. Les spores de tavelure sont toujours issues de la contamination primaire qui n'est pas encore terminée. La pression pour la majorité des ravageurs augmente en région suite aux conditions plus chaudes et sèches. Eclotions des chenilles de carpocapses.

Prévisions météorologiques et risques :

Les conditions sèches prévues en fin de semaine vont défavoriser les contaminations de la tavelure. Les températures chaudes pourraient favoriser les ravageurs.

Sommaire Risques encourus :

Faible
















Modéré



Grave



Ravageurs		
Tordeuses		
Vol 	Carpocapse	Modélisation : Eclotions des chenilles 
Bourgeons  Rouge et verte	Fruits  Petite tordeuse des fruits	Pelure  Capua, Eulia, Pandemis
Autres lépidoptères		
Chenilles phytophages  Hyponomeute, Orgyia antiqua	Lépidoptères du bois  Sésie, Cossus, Zeuzère	
Autres ravageurs		
Pucerons 	Bupreste du poirier 	Psylle 
Pathologie		
Tavelure  Vers la fin des contaminations primaires	Oïdium 	
Auxiliaires		
Développement des auxiliaires : 		

Tordeuse des fruits



Gestion des risques :

- Les diffuseurs doivent être mis en place dans les jours à venir pour les parcelles en protection par confusion sexuelle ;
- Les pièges à phéromone doivent impérativement être installés en parcelles.

Carpocapse (*Cydia pomonella*)



Carpocapse adulte

Etat des lieux du vol

Seuil indicatif de risque :	Dépassé dans l'ensemble des secteurs
<ul style="list-style-type: none"> • 3 captures / semaine / 1 piège sur 1 ha • 4 cap / sem / 1 piège sur 2 ha ; • 5 cap / sem / 1 piège sur 3 ha ; • 6 cap / sem / 1 piège sur 4 ha ; 	
Population	=
Captures (Individus / moyennes)	De 1 à 36 ; (Moy =15,2)
Secteurs d'observations	Ensemble des secteurs

Carpocapse Modélisation

Période de référence des accouplements sélectionnée : **28-29 Juin**

Peu de périodes favorables

Accouplements possibles	23/06/2026	24/06/2026	25/06/2026	26/06/2026	27/06/2026	28/06/2026	29/06/2026
Accouplements potentiels (conditions limites)							
Flandre (59-62)	Green	Green	Green	Green	Green	Green	Green
Lillois (59-62)	Green	Green	Green	Green	Green	Green	Green
Abbevillois (80-62)	Green	Green	Green	Green	Green	Green	Green
Arrageois (59-62)	Green	Green	Green	Green	Green	Green	Green
Amiénois (80)	Green	Green	Green	Green	Green	Green	Green
Avesnois (59-02)	Orange	Green	Green	Green	Orange	Green	Orange
Compiégnois (80-60-02)	Orange	Green	Green	Green	Green	Green	Green
St-Quentinois (02)	Green	Green	Green	Green	Green	Green	Green
Ourcquois (02)	Orange	Green	Green	Green	Green	Green	Orange

Adultes G1

Œufs

Larves G1

Nymphe G1

Adulte G2

Œufs

Larves G2

Nymphe G2

Situation actuelle

Vers la fin de l'émergence des adultes G1 et des chenilles de 1ère génération, nymphose des premières larves sorties

Biocontrôle : (Carpocapse)

- Il existe des produits de biocontrôle autorisés pour cet usage ;
- Il s'agit des substances suivantes :
Confusion sexuelle, *Bacillus thuringiensis*, *spinosad*, *granulovirus*

Résistance :

- L'association Carpocapse – Granulovirus (Isolat V15, R5) – Spinosad
- - Pyréthrinoides de synthèse – Fénoxycarbe - Diflubenzuron
- et Tebufénozide est exposé à un risque de résistance
- Lien : Fiche Résistance Carpocapse Inra



Cliquer sur les logos pour obtenir plus d'informations



Carpocapse Modélisation

	Périodes de pontes issues des accouplements			Date (prévisionnelle) de sortie des larves	% d'éclosion de larves de G1 depuis une semaine	Prévision de début de G2	Prévision du % d'éclosions de larves de G1 prochaine semaine
Flandre (59-62)	du	14-juin	au 15-juin	25-juin	7%	15-juil	5%
	du	21-juin	au 22-juin	04-juil			
	du	28-juin	au 29-juin	09-juil			
Lillois (59-62)	du	14-juin	au 15-juin	24-juin	7%	08-juil	5%
	du	21-juin	au 22-juin	03-juil			
	du	28-juin	au 29-juin	09-juil			
Abbevillois (80-62)	du	14-juin	au 15-juin	25-juin	6%	18-juil	5%
	du	21-juin	au 22-juin	04-juil			
	du	28-juin	au 29-juin	10-juil			
Arrageois (59-62)	du	14-juin	au 15-juin	25-juin	7%	10-juil	5%
	du	21-juin	au 22-juin	04-juil			
	du	28-juin	au 29-juin	10-juil			
Avesnois (59-02)	du	14-juin	au 15-juin	24-juin	6%	18-juil	5%
	du	16-juin	au 17-juin	26-juin			
	du	28-juin	au 29-juin	09-juil			
Amiénois (80)	du	14-juin	au 15-juin	24-juin	4%	08-juil	4%
	du	21-juin	au 22-juin	04-juil			
	du	28-juin	au 29-juin	10-juil			
Compiégnois (80-60-02)	du	14-juin	au 15-juin	24-juin	6%	06-juil	4%
	du	21-juin	au 22-juin	03-juil			
	du		au				
St-Quentinois (02)	du	14-juin	au 15-juin	24-juil	6%	07-juil	6%
	du	21-juin	au 22-juin	02-juil			
	du	28-juin	au 29-juin	09-juil			
Ourcquois (02)	du	11-juin	au 12-juin	22-juin	6%	05-juil	5%
	du	20-juin	au 21-juin	01-juil			
	du	28-juin	au 29-juin	09-juil			

Petite tordeuse des fruits (*Grapholita Lobarzewskii*)



Petite tordeuse des fruits

Etat des lieux	
Absence de seuil de risque validé en France	
Population	
Captures (Individus / moyennes)	De 2 à 20 ; (Moy =9)
Secteurs d'observations	Ensemble des secteurs

Tordeuse des bourgeons



Gestion des risques :

- Les diffuseurs doivent être mis en place dans les jours à venir pour les parcelles en protection par confusion sexuelle ;
- Les pièges à phéromone doivent impérativement être installés en parcelles.



Tordeuse rouge des bourgeons

Etat des lieux	
Seuil de risque (8% d'organes touchés sur 100 pousses)	Sous le seuil
Population	
Captures (Individus)	De 1 à 8
Secteurs d'observations	Ensemble des secteurs



Tordeuse verte des bourgeons

Biocontrôle : (Petite tordeuse des fruits et Tordeuses des bourgeons)

- Il existe des produits de biocontrôle autorisés pour cet usage ;
- Il s'agit des substances suivantes :
Confusion sexuelle, *Bacillus thuringiensis*, *spinosad*, *granulovirus*



Cliquer sur les logos pour obtenir plus d'informations



Crédit photographique FREDON Hauts-de-France



Gestion des risques :

- Les diffuseurs doivent être mis en place dans les jours à venir pour les parcelles en protection par confusion sexuelle ;
- Les pièges à phéromone doivent impérativement être installés en parcelles.

Eulia (*Agyrotaenia pulchellana*)



Eulia

Etat des lieux	
Absence de seuil de risque validé en France	
Population	
Captures (Individus / moyennes)	De 6 à 24 individus (moy = 15)
Secteurs d'observations	Ensemble des secteurs

Capua (*Adoxophyes orana*)



Capua

Etat des lieux	
Seuil de risque (40 captures sur 7 jours)	Non dépassé
Population	=
Captures (Individus / moyennes)	De 1 à 2 ; (Moy =1,5)
Secteurs d'observations	Ensemble des secteurs

Pandemis (*Pandemis herparana*)



Pandemis adulte

Etat des lieux	
Seuil de risque (40 captures sur 7 jours)	Non dépassé
Population	=
Captures (Individus / moyennes)	De 1 à 8 ; (Moy =5)
Secteurs d'observations	Ensemble des secteurs

Biocontrôle :

- Il existe des produits de biocontrôle autorisés pour cet usage ;
- Il s'agit des substances suivantes :
Confusion sexuelle, *Bacillus thuringiensis*, *spinosad*

Cliquer sur le logo pour obtenir plus d'informations



Sur et à l'intérieur du fruit



Sur l'épiderme du fruit



Sur les feuilles / pousses



Sur les fleurs / bourgeons / boutons



Dégâts dans les branches / troncs



Gestion des risques :

- Pensez à installer, les pièges alimentaires dans les parcelles dès les premières captures ;
- Pour rappel : 85% d'eau + 10% de vin rouge + 5% de cassonade (*essais de piégeage massif réalisés en 2006 et 2007 par FREDON Hauts-de-France, cf. fiche technique disponible en ligne*).
- Surveiller et repérer les bois attaqués pendant la taille hivernale

Sésie du pommier (*Synanthedon myopaeformis*)



Sésie du pommier adulte

Etat des lieux	
Seuil de risque (50 dépouilles nymphales /50 arbres jeunes ; 2000-400 /50 arbres sur parcelles > 7 ans	Sous le seuil
Population	=
Captures (Individus / moyennes)	De 1 à 44 ; (Moy =16)
Secteurs d'observations	Ensemble des secteurs

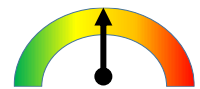
Zeuzère (*Zeuzera pyrina*)



Zeuzère

Etat des lieux	
Seuil de risque 10 % de pousses terminales touchées / 100 pousses	Sous le seuil
Population	
Captures (Individus / moyennes)	De 5 à 74 ; (Moy =28)
Secteurs d'observations	Abbevilleois, Flandres

Cossus gâte bois (*Cossus cossus*)



Cossus gâte-bois

Etat des lieux	
Absence de seuil de risque validé	
Population	=
Captures (Individus / moyennes)	De 1 à 5 ; (Moy =3)
Secteurs d'observations	Amiénois, Flandres

Biocontrôle :

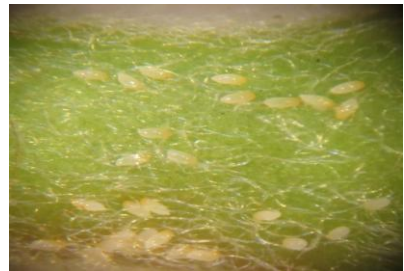
- Il existe des produits de biocontrôle autorisés pour cet usage ;
- Il s'agit des substances suivantes :

Confusion sexuelle

Cliquer sur le logo pour obtenir plus d'informations



Psylle



Œufs de Psylle du poirier

Etat des lieux	
Seuil de risque : (10% pousses touchés sur 100 pousses ou 25 adultes / arbres)	Dépassement du seuil dans plusieurs secteurs
Population	=
Secteurs d'observations	St Quentinnois, Amiénois, Arrageois, Lillois

Chenilles phytophages



Gestion des risques :

- Il est nécessaire de **suivre attentivement l'évolution des populations** ;
- Pensez à **raisonner globalement la situation** entre charançons et chenilles tout en préservant la faune auxiliaire déjà présente.

Etat des lieux	
Seuil de risque (8% d'organes touchés sur 100 pousses)	Dépassement de seuil dans certains secteurs
Population	
Secteurs d'observations	Ensemble des secteurs

Biocontrôle :

• Il existe des produits de biocontrôle autorisés pour cet usage ;
 Psylle : Huile de paraffine, huile de colza, *Beauveria bassiana*, silicate d'aluminium, huile essentielle d'orange, kaolin

• Chenilles phytophages : Il existe des produits de biocontrôle autorisés pour cet usage ;
 • Il s'agit des substances suivantes :
 Pheromone sexuelle, *Bacillus thuringiensis*, *spinosad*

Résistance :

L'association Psylle – Pyréthrianoïde de synthèse, Lactones microbiennes ou semi-synthétiques Avermectines et milbémécines est exposée à un risque de résistance



Cliquer sur les logos pour obtenir plus d'informations



Pucerons



Ravageurs

Gestion des risques :

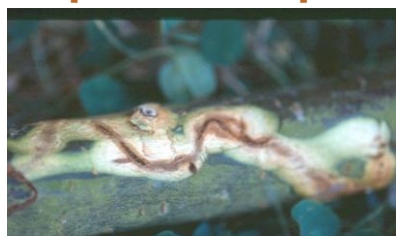
Dans le cadre de votre gestion, attention à bien **prendre en compte la présence de pollinisateurs**. Privilégiez **la fin de la floraison** avant de mettre en œuvre votre gestion. Vous pouvez consulter la note nationale Abeilles et Pollinisateurs via [ce lien](#).



Pucerons cendrés

Etat des lieux	
Seuil de risque : (10% pousses touchées sur 100 pousses)	Dépassement du seuil pour le puceron cendré
Population	↓
Secteurs d'observations	Ensemble des secteurs
Espèces observées	Puceron Cendré, vert, Lanigère, rouge

Bupreste du poirier



Dégâts en sillon sur le poirier

Etat des lieux	
Seuil de risque : (1 individu / 50 arbres)	Dépassement du seuil
Population	=
Secteurs d'observations	Abbevillois

Oïdium



Pathologie



Oïdium sur pousse

Etat des lieux	
Seuil de risque (5% de pousses touchées sur 100 pousses)	Dépassement de seuil dans plusieurs secteurs
Dynamique	=
Secteurs d'observations	Ensemble des secteurs

Gestion des risques :

- L'Oïdium est à raisonner actuellement avec la tavelure ;
- La mise en œuvre des mesures prophylactiques (coupe et export des pousses hors du verger) semble la meilleure technique actuellement pour limiter les risques de diffusion au sein du verger.

Biocontrôle :

- Il existe des produits de biocontrôle autorisés pour cet usage ;
Puceron et Psylle : Huile de paraffine, huile de colza, *Beauveria bassiana*, silicate d'aluminium, huile essentielle d'orange, kaolin
- Il existe des produits de biocontrôle autorisés pour cet usage ;
Pour l'Oïdium : Hydrogénocarbonate de potassium, soufre, huile essentielle d'orange
- Bupreste : Il n'existe pas de produits de biocontrôle autorisés pour cet usage ;

Résistance :

L'association Puceron cendré – ACHEI est exposée à un risque de résistance.



Cliquer sur les logos pour obtenir plus d'informations



Gestion des risques :

- Vers la fin des contaminations primaires, pas de spores retrouvées depuis le 16 juin.



Tavelure

Crédit photographique FREDON Hauts-de-France

Etat des lieux

Risque	De Très Légers à Assez Graves
Taux de projections	<1%
Stock projetables	<1%

Zones géographiques	Début de période	Fin de période (données jusque 16h)	Risque associé pour le moment	Précipitations associées à cette période pour le moment en mm
Flandre (59)	27-juin	27-juin	Léger	15,6
	7h	18h		
	28-juin	28-juin	Léger	4,4
Lillois (59-62)	27-juin	28-juin	Assez Grave	3,6
	23h	12h		
	30-juin	En Cours	Léger	2,2
	16h	Cours		
Abbevilleois (80-62)	27-juil	27-juil	Très léger	3,4
	6h	14h		
	28-juin	28-juin	Assez Grave	2,8
	0h	17h		
	30-juin	En Cours	Léger	2,0
11h	Cours			
Arrageois (59-62)	28-juin	28-août	Assez Grave	4,4
	0h	13h		
Avesnois (59-02)	28-juin	28-juin	Assez Grave	12,8
	0h	13h		
Amiénois (60-80)	27-juin	28-juin	Léger	2,6
	22h	10h		
	28-juin	29-juin	Très léger	1,2
Compiégnois (02-60-80)	27-juin	28-juin	Assez Grave	27,8
	23h	13h		
St Quentinnois (02)	27-juin	28-juin	Léger	6,5
	21h	9h		
Ourcqnois (02-60)	27-juin	28-juin	Léger	8,6
	23h	11h		

Biocontrôle :

- Tavelure : Il existe des produits de biocontrôle autorisés pour cet usage ;
- Il s'agit des substances suivantes : Hydrogénocarbonate de potassium, soufre, phosphonates de potassium, *Bacillus subtilis*

Résistance :

- L'association Tavelure – QoI-P de synthèse, SBIDM ou IDM (classe I), Anilinoypyrimidines (AP) est exposée à un risque de résistance

Cliquer sur les logos pour obtenir plus d'informations





Etat des lieux	
Population	=
Secteurs d'observations	Ensemble des secteurs
Espèces observées	coccinelles adultes de différentes espèces, araignées, chrysopes



Araignée prédatant une chenille

Gestion :

- Les auxiliaires sont des atouts importants au sein d'un verger, ils permettent une lutte biologique et naturelle contre les différents ravageurs ([Lien vers fiche technique: Les Syrphes prédateurs de pucerons](#)).
- Les favoriser, c'est aider votre verger à être plus résilient face aux différents ravageurs.

Réseaux BSV arboriculture fruitière

Informations pratiques

Ce bulletin est produit sur base d'informations ponctuelles. Il donne une tendance de la situation sanitaire régionale ; celle-ci ne peut être transposée telle quelle à chacune des parcelles. Il convient donc avant chaque prise de décision d'intervention, d'aller observer les parcelles ou zones concernées.

Des pratiques alternatives aux traitements notamment autres que ceux de biocontrôle existent, elles sont disponibles sur le site Ecophyto-PIC : [Portail | Ecophytopic](#)

Ce bulletin est réalisé grâce à l'implication **d'observateurs**. Plus les observateurs sont nombreux et bien répartis sur le territoire, plus le Bulletin donne une image précise et fiable de la santé des végétaux en Hauts-de-France. Vous êtes producteur, conseiller ou technicien en Hauts de France ; **Rejoignez les réseaux de surveillance biologique du territoire** tout en renforçant vos connaissances en santé et protection des végétaux. Vous souhaitez avoir plus de renseignements sur le dispositif, contactez :

Axel BEAUCHAMP au 03.21.08.88.77
axel.beauchamp@fredon-hdf.fr

ou

Martine DEGUETTE au 03.21.08.88.74
martine.deguette@fredon-hdf.fr

Accès aux autres éditions du BSV

<http://draaf.hauts-de-france.agriculture.gouv.fr/Bulletins-de-sante-du-vegetal-BSV>

<http://www.hautsdefrance.chambres-agriculture.fr/techniques-productions/cultures/bulletins-de-sante-du-vegetal/>

Prochain bulletin la semaine prochaine.

Action pilotée par le ministère chargé de de l'Agriculture et de l'Alimentation et de la Transition écologique et solidaire, avec l'appui financier de l'Office Français de la Biodiversité (OFB), par les crédits issus de la redevance pour pollutions diffuses attribués au financement du plan Ecophyto.

Ce bulletin est rédigé à partir d'observations ponctuelles réalisées sur un réseau de parcelles. Il donne la tendance de la situation sanitaire. Toutefois celle-ci ne peut être transposée telle quelle à chacune des parcelles.

Directeur de la publication : Laurent DEGENNE - Président de la Chambre Régionale d'Agriculture Hauts-de-France.

Animateurs filières et rédacteur : [Axel BEAUCHAMP](#) (Tél 03.21..08.88.77)- FREDON Hauts-de-France ; appui à la mise en œuvre des réseaux et observations : [Martine DEGUETTE](#) - FREDON Hauts-de-France

Bulletin édité sur la base des observations réalisées par les partenaires du réseau Haut-de-France : producteurs, techniciens, FREDON Hauts-de-France

Coordination et renseignements : [Aurélié Albaut](#) - Chambre d'agriculture de la Somme, [Samuel Bueche](#) - Chambre d'Agriculture du Nord - Pas de Calais

Mise en page et diffusion : [Axel Beauchamp](#) - FREDON Hauts-de-France

Publication gratuite, disponible sur les sites Internet de la [DRAAF Hauts-de-France](#) et des [Chambre d'Agriculture Hauts-de-France](#)