



Bulletin N°18 du 17 juin 2026

Ce bulletin est produit à partir d'observations ponctuelles. Il donne une tendance de la situation sanitaire régionale : celle-ci ne peut pas être transposée telle quelle à chacune des parcelles.

A retenir cette semaine

Les conditions météorologiques de la semaine favorisent la maturation et la contamination de la tavelure. Les spores de tavelure sont toujours issues de la contamination primaire qui n'est pas encore terminée.

La pression pour la majorité des ravageurs diminue en région suite aux températures plus douces et aux conditions pluvieuses. Eclotions des chenilles de carpocapses.

Prévisions météorologiques et risques :

Les conditions pluvieuses en fin de semaine vont faciliter les contaminations de la tavelure. Le retour de températures plus chaudes va favoriser les ravageurs.

Sommaire Risques encourus :

Faible
















Modéré



Grave



Ravageurs		
Tordeuses		
Vol 	Carpocapse	Modélisation : Eclotions des chenilles 
Bourgeons  Rouge et verte	Fruits  Petite tordeuse des fruits	Pelure  Capua, Eulia, Pandemis
Autres lépidoptères		
Chenilles phytophages  Hyponomeute, Orgyia antiqua	Lépidoptères du bois  Sésie, Cossus, Zeuzère	
Autres ravageurs		
Pucerons 	Bupreste du poirier 	Psylle 
Pathologie		
Tavelure  Risques Très légers à Graves		Oïdium 
Auxiliaires		
Développement des auxiliaires :		

Tordeuse des fruits



Gestion des risques :

- Les diffuseurs doivent être mis en place dans les jours à venir pour les parcelles en protection par confusion sexuelle ;
- Les pièges à phéromone doivent impérativement être installés en parcelles.

Carpocapse (*Cydia pomonella*)



Carpocapse adulte

Etat des lieux du vol

Seuil indicatif de risque :	Dépassé dans l'ensemble secteurs
<ul style="list-style-type: none"> • 3 captures / semaine / 1 piège sur 1 ha • 4 cap / sem / 1 piège sur 2 ha ; • 5 cap / sem / 1 piège sur 3 ha ; • 6 cap / sem / 1 piège sur 4 ha ; 	
Population	=
Captures (Individus / moyennes)	De 1 à 7 ; (Moy =4)
Secteurs d'observations	Ensemble des secteurs

Carpocapse Modélisation

Période de référence des accouplements sélectionnée : **14-15 Juin**

Peu de périodes favorables

Accouplements possibles	09/06/2026	10/06/2026	11/06/2026	12/06/2026	13/06/2026	14/06/2026	15/06/2026
Accouplements potentiels (conditions limites)							
Flandre (59-62)	Green	Green		Green			
Lillois (59-62)	Orange	Orange		Green			
Abbevillois (80-62)				Green			
Arrageois (59-62)				Green			
Amiénois (80)				Green			
Avesnois (59-02)				Green			
Compiégnois (80-60-02)		Orange		Green	Orange		
St-Quentinois (02)				Green			
Ourcquois (02)	Green	Orange	Green	Green		Green	Orange

Adultes G1 → Œufs → Larves G1 → Nympe G1 → Adulte G2 → Œufs → Larves G2 → Nympe G2

Situation actuelle

Emergence des adultes et des chenilles de 1ère génération

Biocontrôle : (Carpocapse)

- Il existe des produits de biocontrôle autorisés pour cet usage ;
- Il s'agit des substances suivantes :
Confusion sexuelle, *Bacillus thuringiensis*, *spinosad*, *granulovirus*

Résistance :

- L'association Carpocapse – Granulovirus (Isolat V15, R5) – Spinosad
- - Pyréthrinoides de synthèse – Fénoxycarbe - Diflubenzuron
- et Tebufénozide est exposé à un risque de résistance
- Lien : Fiche Résistance Carpocapse Inra



Cliquer sur les logos pour obtenir plus d'informations



Carpocapse Modélisation

	Périodes de pontes issues des accouplements			Date (prévisionnelle) de sortie des larves	% d'éclosion de larves de G1 depuis une semaine	Prévision de début de G2	Prévision du % d'éclosions de larves de G1 prochaine semaine
	du	au	au				
Flandre (59-62)	du 27-mai	au 28-mai		17-juin	36%	23-juil	38%
	du 02-juin	au 3-sept.		19-juin			
	du 14-juin	au 15-juin		25-juin			
Lillois (59-62)	du 27-mai	au 28-mai		17-juin	41%	21-juil	36%
	du 02-juin	au 3-juin		19-juin			
	du 14-juin	au 15-juin		25-juin			
Abbevillois (80-62)	du 27-mai	au 28-mai		18-juin	32%	24-juil	37%
	du 02-juin	au 3-juin		20-juin			
	du 14-juin	au 15-juin		25-juin			
Arrageois (59-62)	du 27-mai	au 28-mai		18-juin	37%	20-juil	37%
	du 02-juin	au 3-juin		21-juin			
	du 14-juin	au 15-juin		25-juin			
Avesnois (59-02)	du 26-mai	au 27-mai		18-juin	32%	22-juil	38%
	du 06-juin	au 7-juin		21-juin			
	du 14-juin	au 15-juin		25-juin			
Amiénois (80)	du 27-mai	au 28-mai		16-juin	45%	23-juil	30%
	du 02-juin	au 3-juin		19-juin			
	du 14-juin	au 15-juin		25-juin			
Compiégnois (80-60-02)	du 27-mai	au 28-mai		16-juin	45%	19-juil	33%
	du 02-juin	au 3-juin		19-juin			
	du 14-juin	au 15-juin		25-juin			
St-Quentinois (02)	du 27-mai	au 28-mai		17-juin	41%	19-juil	36%
	du 06-juin	au 7-juin		20-juin			
	du 14-juin	au 15-juin		25-juin			
Ourcqois (02)	du 26-mai	au 27-mai		15-juin	46%	18-juil	32%
	du 02-juin	au 3-juin		19-juin			
	du 11-juin	au 12-juin		22-juin			

Petite tordeuse des fruits (*Grapholita Lobarzewskii*)



Petite tordeuse des fruits

Etat des lieux	
Absence de seuil de risque validé en France	
Population	↓
Captures (Individus / moyennes)	De 2 à 41 ; (Moy =11,9)
Secteurs d'observations	Ensemble des secteurs

Tordeuse des bourgeons



Gestion des risques :

- Les diffuseurs doivent être mis en place dans les jours à venir pour les parcelles en protection par confusion sexuelle ;
- Les pièges à phéromone doivent impérativement être installés en parcelles.



Tordeuse rouge des bourgeons

Etat des lieux	
Seuil de risque (8% d'organes touchés sur 100 pousses)	Sous le seuil
Population	→
Captures (Individus)	De 3 à 32
Secteurs d'observations	Ensemble des secteurs



Tordeuse verte des bourgeons

Biocontrôle : (Petite tordeuse des fruits et Tordeuses des bourgeons)

- Il existe des produits de biocontrôle autorisés pour cet usage ;
- Il s'agit des substances suivantes : Confusion sexuelle, *Bacillus thuringiensis*, *spinosad*, *granulovirus*



Cliquer sur les logos pour obtenir plus d'informations





Gestion des risques :

- Les diffuseurs doivent être mis en place dans les jours à venir pour les parcelles en protection par confusion sexuelle ;
- Les pièges à phéromone doivent impérativement être installés en parcelles.

Eulia (*Agyrotaenia pulchellana*)



Eulia

Etat des lieux	
Absence de seuil de risque validé en France	
Population	=
Captures (Individus / moyennes)	De 1 à 12 individus (moy = 6,5)
Secteurs d'observations	Ensemble des secteurs

Capua (*Adoxophyes orana*)



Capua

Etat des lieux	
Seuil de risque (40 captures sur 7 jours)	Non dépassé
Population	↓
Captures (Individus / moyennes)	Absence
Secteurs d'observations	Ensemble des secteurs

Pandemis (*Pandemis herparana*)



Pandemis adulte

Etat des lieux	
Seuil de risque (40 captures sur 7 jours)	Non dépassé
Population	↓
Captures (Individus / moyennes)	De 1 à 5 ; (Moy =3)
Secteurs d'observations	Ensemble des secteurs

Biocontrôle :

- Il existe des produits de biocontrôle autorisés pour cet usage ;
- Il s'agit des substances suivantes :
Confusion sexuelle, *Bacillus thuringiensis*, *spinosad*

Cliquer sur le logo pour obtenir plus d'informations



Sur et à l'intérieur du fruit



Sur l'épiderme du fruit



Sur les feuilles / pousses



Sur les fleurs / bourgeons / boutons



Dégâts dans les branches / troncs

Crédit photographique FREDON Hauts-de-France



Gestion des risques :

- Pensez à installer, les pièges alimentaires dans les parcelles dès les premières captures ;
- Pour rappel : 85% d'eau + 10% de vin rouge + 5% de cassonade (*essais de piégeage massif réalisés en 2006 et 2007 par FREDON Hauts-de-France, cf. fiche technique disponible en ligne*).
- Surveiller et repérer les bois attaqués pendant la taille hivernale

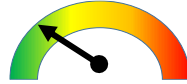
Sésie du pommier (*Synanthedon myopaeformis*)



Sésie du pommier adulte

Etat des lieux	
Seuil de risque (50 dépouilles nymphales /50 arbres jeunes ; 2000-400 /50 arbres sur parcelles > 7 ans	Sous le seuil
Population	=
Captures (Individus / moyennes)	De 1 à 26 ; (Moy =6,8)
Secteurs d'observations	Ensemble des secteurs

Zeuzère (*Zeuzera pyrina*)



Zeuzère

Etat des lieux	
Seuil de risque 10 % de pousses terminales touchées / 100 pousses	Sous le seuil
Population	=
Captures (Individus / moyennes)	De 0 à 4 ; (Moy =4)
Secteurs d'observations	Avesnois, Abbeville

Cossus gâte bois (*Cossus cossus*)



Cossus gâte-bois

Etat des lieux	
Absence de seuil de risque validé	
Population	↘
Captures (Individus / moyennes)	Absence
Secteurs d'observations	Flandres

Biocontrôle :

- Il existe des produits de biocontrôle autorisés pour cet usage ;
- Il s'agit des substances suivantes :

Confusion sexuelle

Cliquer sur le logo pour obtenir plus d'informations



Psylle



Œufs de Psylle du poirier



Etat des lieux	
Seuil de risque : (10% pousses touchés sur 100 pousses ou 25 adultes / arbres)	Dépassement du seuil dans plusieurs secteurs
Population	=
Secteurs d'observations	St Quentinnois, Amiénois, Arrageois, Lillois

Chenilles phytophages



Gestion des risques :

- Il est nécessaire de **suivre attentivement l'évolution des populations** ;
- Pensez à **raisonner globalement la situation** entre charançons et chenilles tout en préservant la faune auxiliaire déjà présente.

Etat des lieux	
Seuil de risque (8% d'organes touchés sur 100 pousses)	Dépassement de seuil dans l'ensemble secteurs 
Population	
Secteurs d'observations	Ensemble des secteurs

Biocontrôle :

- Il existe des produits de biocontrôle autorisés pour cet usage ;
Psylle : Huile de paraffine, huile de colza, *Beauveria bassiana*, silicate d'aluminium, huile essentielle d'orange, kaolin
- Chenilles phytophages : Il existe des produits de biocontrôle autorisés pour cet usage ;
- Il s'agit des substances suivantes :
Pheromone sexuelle, *Bacillus thuringiensis*, *spinosad*



Cliquer sur les logos pour obtenir plus d'informations



Résistance :

L'association Psylle – Pyréthrianoïde de synthèse, Lactones microbiennes ou semi-synthétiques Avermectines et milbémécines est exposée à un risque de résistance

Pucerons



Ravageurs

Gestion des risques :

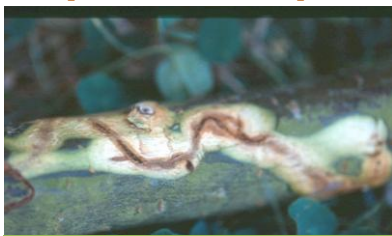
Dans le cadre de votre gestion, attention à bien **prendre en compte la présence de pollinisateurs**. Préférez **la fin de la floraison** avant de mettre en œuvre votre gestion. Vous pouvez consulter la note nationale Abeilles et Pollinisateurs via [ce lien](#).



Pucerons cendrés

Etat des lieux	
Seuil de risque : (10% pousses touchés sur 100 pousses)	Dépassement du seuil pour le puceron cendré
Population	
Secteurs d'observations	Ensemble des secteurs
Espèces observées	Puceron Cendré, vert, Lanigère, rouge

Bupreste du poirier



Dégâts en sillon sur le poirier

Etat des lieux	
Seuil de risque : (1 individus / 50 arbres)	Dépassement du seuil
Population	=
Secteurs d'observations	Abbevillois

Oïdium



Pathologie



Oïdium sur pousse

Etat des lieux	
Seuil de risque (5% de pousses touchés sur 100 pousses)	Dépassement de seuil dans plusieurs secteurs
Dynamique	=
Secteurs d'observations	Ensemble des secteurs

Gestion des risques :

- L'Oïdium est à raisonner actuellement avec la tavelure ;
- La mise en œuvre des mesures prophylactiques (coupe et export des pousses hors du verger) semble la meilleure technique actuellement pour limiter les risques de diffusion au sein du verger.

Biocontrôle :

- Il existe des produits de biocontrôle autorisés pour cet usage ;
Puceron et Psylle : Huile de paraffine, huile de colza, *Beauveria bassiana*, silicate d'aluminium, huile essentielle d'orange, kaolin
- Il existe des produits de biocontrôle autorisés pour cet usage ;
Pour l'Oïdium : Hydrogénocarbonate de potassium, soufre, huile essentielle d'orange
- Bupreste : Il n'existe pas de produits de biocontrôle autorisés pour cet usage ;

Résistance :

L'association Puceron cendré – ACHEI est exposée à un risque de résistance.



Cliquer sur les logos pour obtenir plus d'informations



Tavelure

Crédit photographique FREDON Hauts-de-France

Etat des lieux

Risque	De Très Légers à Graves
Taux de projections	<1%
Stock projetables	<1%

Zones géographiques	Début de période	Fin de période (données jusqu'à 16h)	Risque associé pour le moment	Précipitations associées à cette période pour le moment en mm
Flandre (59)	10-juin 5h	10-juin 14h	Léger	0,8
	10-juin 22h	13-juin 13h	GRAVE	10,0
Lillois (59-62)	11-juin 15h	12-juin 21h	GRAVE	4,6
	Abbevillois (80-62)	10-juin 11h	10-juin 17h	Très léger
11-juin 0h		13-juin 13h	GRAVE	35,8
16-juin 4h		En Cours	Léger	1,8
Arrageois (59-62)	10-juin 12h	10-juin 19h	Très léger	4,0
	11-juin 7h	11-juin 13h	Très léger	0,2
	11-juin 14h	12-juin 15h	GRAVE	9,2
	Avesnois (59-02)	10-juin 14h	11-juin 12h	Assez Grave
11-juin 15h		12-juin 16h	GRAVE	7,4
Amiénois (60-80)		10-juin 21h	11-juin 8h	Très léger
	11-juin 16h	12-juin 2h	Léger	0,6
	16-juin 3h	16-juin 13h	Léger	1,8
	Compiégnois (02-60-80)	12-juin 4h	12-juin 15h	Léger
15-juin 6h		15-juin 12h	Très léger	0,2
16-juin 3h		16-juin 12h	Léger	0,6
St Quentinnois (02)		10-juin 17h	11-juin 13h	Assez Grave
	11-juin 15h	12-juin 17h	GRAVE	1,0
	Ourquois (02-60)	10-juin 18h	11-juin 5h	Très léger

Biocontrôle :

- Tavelure : Il existe des produits de biocontrôle autorisés pour cet usage ;
- Il s'agit des substances suivantes : Hydrogénocarbonate de potassium, soufre, phosphonates de potassium, *Bacillus subtilis*

Résistance :

- L'association Tavelure – QoI-P de synthèse, SBIDM ou IDM (classe I), Anilinoypyrimidines (AP) est exposée à un risque de résistance

Cliquer sur les logos pour obtenir plus d'informations





Etat des lieux	
Population	=
Secteurs d'observations	Ensemble des secteurs
Espèces observées	coccinelles adultes de différentes espèces, araignées, chrysopes



Araignée prédatant une chenille

Gestion :

- Les auxiliaires sont des atouts importants au sein d'un verger, ils permettent une lutte biologique et naturelle contre les différents ravageurs ([Lien vers fiche technique: Les Syrphes prédateurs de pucerons](#)).
- Les favoriser, c'est aider votre verger à être plus résilient face aux différents ravageurs.

Réseaux BSV arboriculture fruitière

Informations pratiques

Ce bulletin est produit sur base d'informations ponctuelles. Il donne une tendance de la situation sanitaire régionale ; celle-ci ne peut être transposée telle quelle à chacune des parcelles. Il convient donc avant chaque prise de décision d'intervention, d'aller observer les parcelles ou zones concernées.

Des pratiques alternatives aux traitements notamment autres que ceux de biocontrôle existent, elles sont disponibles sur le site Ecophyto-PIC : [Portail | Ecophytopic](#)

Ce bulletin est réalisé grâce à l'implication **d'observateurs**. Plus les observateurs sont nombreux et bien répartis sur le territoire, plus le Bulletin donne une image précise et fiable de la santé des végétaux en Hauts-de-France. Vous êtes producteur, conseiller ou technicien en Hauts de France ; **Rejoignez les réseaux de surveillance biologique du territoire** tout en renforçant vos connaissances en santé et protection des végétaux. Vous souhaitez avoir plus de renseignements sur le dispositif, contactez :

Axel BEAUCHAMP au 03.21.08.88.77
axel.beauchamp@fredon-hdf.fr

ou

Martine DEGUETTE au 03.21.08.88.74
martine.deguette@fredon-hdf.fr

Accès aux autres éditions du BSV

<http://draaf.hauts-de-france.agriculture.gouv.fr/Bulletins-de-sante-du-vegetal-BSV>

<http://www.hautsdefrance.chambres-agriculture.fr/techniques-productions/cultures/bulletins-de-sante-du-vegetal/>

Prochain bulletin la semaine prochaine.

Action pilotée par le ministère chargé de de l'Agriculture et de l'Alimentation et de la Transition écologique et solidaire, avec l'appui financier de l'Office Français de la Biodiversité (OFB), par les crédits issus de la redevance pour pollutions diffuses attribués au financement du plan Ecophyto.

Ce bulletin est rédigé à partir d'observations ponctuelles réalisées sur un réseau de parcelles. Il donne la tendance de la situation sanitaire. Toutefois celle-ci ne peut être transposée telle quelle à chacune des parcelles.

Directeur de la publication : Laurent DEGENNE - Président de la Chambre Régionale d'Agriculture Hauts-de-France.

Animateurs filières et rédacteur : [Axel BEAUCHAMP](#) (Tél 03.21..08.88.77)- FREDON Hauts-de-France ; appui à la mise en œuvre des réseaux et observations : [Martine DEGUETTE](#) - FREDON Hauts-de-France

Bulletin édité sur la base des observations réalisées par les partenaires du réseau Haut-de-France : producteurs, techniciens, FREDON Hauts-de-France

Coordination et renseignements : [Aurélié Albaut](#) - Chambre d'agriculture de la Somme, [Samuel Bueche](#) - Chambre d'Agriculture du Nord - Pas de Calais

Mise en page et diffusion : [Axel Beauchamp](#) - FREDON Hauts-de-France

Publication gratuite, disponible sur les sites Internet de la [DRAAF Hauts-de-France](#) et des [Chambre d'Agriculture Hauts-de-France](#)