



A retenir cette semaine

Les conditions météorologiques de la semaine favorisent la maturation et la contamination de la tavelure. Les spores de tavelure sont toujours issues de la contamination primaire qui n'est pas encore terminée.

La pression pour la majorité des ravageurs diminue en région suite aux températures plus douces et aux conditions pluvieuses. Eclotions des chenilles de carpocapses.

Prévisions météorologiques et risques :

Les conditions pluvieuses vont faciliter les contaminations de la tavelure. Le retour de températures plus chaudes va favoriser les ravageurs.

Sommaire Risques encourus :

Faible
















Modéré



Grave



Ravageurs		
Tordeuses		
Vol 	Carpocapse	Modélisation :  Eclotions des premières chenilles
Bourgeons  Rouge et verte	Fruits  Petite tordeuse des fruits	Pelure  Capua, Eulia, Pandemis
Autres lépidoptères		
Chenilles phytophages  Hyponomeute, Orgyia antiqua	Lépidoptères du bois  Sésie, Cossus, Zeuzère	
Autres ravageurs		
Pucerons 	Bupreste du poirier 	Hoplocampe et Cécidomyie 
Pathologie		
Tavelure  Risques Très légers à Graves	Oïdium 	
Auxiliaires		
Développement des auxiliaires : 		

Tordeuse des fruits



Gestion des risques :

- Les diffuseurs doivent être mis en place dans les jours à venir pour les parcelles en protection par confusion sexuelle ;
- Les pièges à phéromone doivent impérativement être installés en parcelles.

Carpocapse (*Cydia pomonella*)



Carpocapse adulte

Etat des lieux du vol

Seuil indicatif de risque :	Dépassé dans l'ensemble secteurs
<ul style="list-style-type: none"> • 3 captures / semaine / 1 piège sur 1 ha • 4 cap / sem / 1 piège sur 2 ha ; • 5 cap / sem / 1 piège sur 3 ha ; • 6 cap / sem / 1 piège sur 4 ha ; 	
Population	
Captures (Individus / moyennes)	De 1 à 19 ; (Moy =5)
Secteurs d'observations	Ensemble des secteurs

Carpocapse Modélisation

Période de référence des accouplements sélectionnée : **2-3 Juin**

Peu de périodes favorables

	02/06/2026	03/06/2026	04/06/2026	05/06/2026	06/06/2026	07/06/2026
Accouplements possibles						
Accouplements potentiels (conditions limites)						
Flandre (59-62)						
Lillois (59-62)						
Abbevillois (80-62)						
Arrageois (59-62)						
Amiénois (80)						
Avesnois (59-02)						
Compiégnois (80-60-02)						
St-Quentinois (02)						
Ourcquois (02)						

Adultes G1

Œufs

Larves G1

Nymphe G1

Adulte G2

Œufs

Larves G2

Nymphe G2

Situation actuelle

Emergence des adultes et des chenilles de 1ère génération

Biocontrôle : (Carpocapse)

- Il existe des produits de biocontrôle autorisés pour cet usage ;
- Il s'agit des substances suivantes :
Confusion sexuelle, *Bacillus thuringiensis*, *spinosad*, *granulovirus*

Résistance :

- L'association Carpocapse – Granulovirus (Isolat V15, R5) – Spinosad
- - Pyréthrinoides de synthèse – Fénoxycarbe - Diflubenzuron
- et Tebufénozide est exposé à un risque de résistance
- Lien : Fiche Résistance Carpocapse Inra



Cliquer sur les logos pour obtenir plus d'informations



Carpocapse Modélisation

	Périodes de pontes issues des accouplements			Date (prévisionnelle) de sortie des larves	% d'éclosion de larves de G1 depuis une semaine	Prévision de début de G2
Flandre (59-62)	du 22-mai	au 23-mai		06-juin	29%	23-juil
	du 27-mai	au 28-mai		15-juin		
	du 02-juin	au 3-sept.		18-juin		
Lillois (59-62)	du 22-mai	au 23-mai		05-juin	35%	21-juil
	du 27-mai	au 28-mai		15-juin		
	du 02-juin	au 3-juin		18-juin		
Abbevillois (80-62)	du 22-mai	au 23-mai		07-juin	29%	24-juil
	du 27-mai	au 28-mai		16-juin		
	du 02-juin	au 3-juin		19-juin		
Arrageois (59-62)	du 22-mai	au 23-mai		07-juin	34%	20-juil
	du 27-mai	au 28-mai		17-juin		
	du 02-juin	au 3-juin		19-juin		
Avesnois (59-02)	du 22-mai	au 23-mai		07-juin	27%	22-juil
	du 26-mai	au 27-mai		16-juin		
	du 06-juin	au 7-juin		20-juin		
Amiénois (80)	du 22-mai	au 23-mai		05-juin	37%	23-juil
	du 27-mai	au 28-mai		15-juin		
	du 02-juin	au 3-juin		19-juin		
Compiégnois (80-60-02)	du 22-mai	au 23-mai		04-juin	36%	19-juil
	du 27-mai	au 28-mai		15-juin		
	du 02-juin	au 3-juin		19-juin		
St-Quentinois (02)	du 22-mai	au 23-mai		06-juin	35%	19-juil
	du 27-mai	au 28-mai		16-juin		
	du 06-juin	au 7-juin		20-juin		
Ourcquois (02)	du 22-mai	au 23-mai		05-juin	37%	18-juil
	du 26-mai	au 27-mai		15-juin		
	du 02-juin	au 3-juin		19-juin		

Petite tordeuse des fruits (*Grapholita Lobarzewskii*)



Petite tordeuse des fruits

Etat des lieux	
Absence de seuil de risque validé en France	
Population	↓
Captures (Individus / moyennes)	De 3 à 53 ; (Moy = 10)
Secteurs d'observations	Ensemble des secteurs

Tordeuse des bourgeons



Gestion des risques :

- Les diffuseurs doivent être mis en place dans les jours à venir pour les parcelles en protection par confusion sexuelle ;
- Les pièges à phéromone doivent impérativement être installés en parcelles.



Tordeuse rouge des bourgeons

Etat des lieux	
Seuil de risque (8% d'organes touchés sur 100 pousses)	Sous le seuil
Population	↓
Captures (Individus)	De 3 à 10
Secteurs d'observations	Ensemble des secteurs



Tordeuse verte des bourgeons

Biocontrôle : (Petite tordeuse des fruits et Tordeuses des bourgeons)

- Il existe des produits de biocontrôle autorisés pour cet usage ;
- Il s'agit des substances suivantes : Confusion sexuelle, *Bacillus thuringiensis*, *spinosad*, *granulovirus*



Cliquer sur les logos pour obtenir plus d'informations





Gestion des risques :

- Les diffuseurs doivent être mis en place dans les jours à venir pour les parcelles en protection par confusion sexuelle ;
- Les pièges à phéromone doivent impérativement être installés en parcelles.

Eulia (*Agyrotaenia pulchellana*)



Eulia

Etat des lieux	
Absence de seuil de risque validé en France	
Population	=
Captures (Individus / moyennes)	De 3 à 5 individus (moy = 4)
Secteurs d'observations	Ensemble des secteurs

Capua (*Adoxophyes orana*)



Capua

Etat des lieux	
Seuil de risque (40 captures sur 7 jours)	Non dépassé
Population	=
Captures (Individus / moyennes)	De 0 à 2 individus (moy = 2)
Secteurs d'observations	Ensemble des secteurs

Pandemis (*Pandemis herparana*)



Pandemis adulte

Etat des lieux	
Seuil de risque (40 captures sur 7 jours)	Dépassé dans plusieurs secteurs
Population	↘
Captures (Individus / moyennes)	De 5 à 9 ; (Moy = 8)
Secteurs d'observations	Ensemble des secteurs

Biocontrôle :

- Il existe des produits de biocontrôle autorisés pour cet usage ;
- Il s'agit des substances suivantes :
Confusion sexuelle, *Bacillus thuringiensis*, *spinosad*

Cliquer sur le logo pour obtenir plus d'informations



Sur et à l'intérieur du fruit



Sur l'épiderme du fruit



Sur les feuilles / pousses



Sur les fleurs / bourgeons / boutons



Dégâts dans les branches / troncs

Crédit photographique FREDON Hauts-de-France



Gestion des risques :

- Pensez à installer, les pièges alimentaires dans les parcelles dès les premières captures ;
- Pour rappel : 85% d'eau + 10% de vin rouge + 5% de cassonade (*essais de piégeage massif réalisés en 2006 et 2007 par FREDON Hauts-de-France, cf. fiche technique disponible en ligne*).
- Surveiller et repérer les bois attaqués pendant la taille hivernale

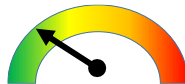
Sésie du pommier (*Synanthedon myopaeformis*)



Sésie du pommier adulte

Etat des lieux	
Seuil de risque (50 dépouilles nymphales /50 arbres jeunes ; 2000-400 /50 arbres sur parcelles > 7 ans	Sous le seuil
Population	↓
Captures (Individus / moyennes)	De 1 à 6 ; (Moy =3)
Secteurs d'observations	Ensemble des secteurs

Zeuzère (*Zeuzera pyrina*)



Zeuzère

Etat des lieux	
Seuil de risque 10 % de pousses terminales touchées / 100 pousses	Sous le seuil
Population	=
Captures (Individus / moyennes)	De 0 à 4 ; (Moy =4)
Secteurs d'observations	Avesnois, Abbevilleois

Cossus gâte bois (*Cossus cossus*)



Cossus gâte-bois

Etat des lieux	
Absence de seuil de risque validé	
Population	↑
Captures (Individus / moyennes)	De 0 à 2 ; (Moy =2)
Secteurs d'observations	Flandres

Biocontrôle :

- Il existe des produits de biocontrôle autorisés pour cet usage ;
- Il s'agit des substances suivantes :

Confusion sexuelle

Cliquer sur le logo pour obtenir plus d'informations



Autres ravageurs

Hoplocampe



Hoplocampe adulte

Etat des lieux	
Seuil de risque : (20 captures cumulées / piège lors de la floraison)	Observation des dégâts sur pomme
Population	↓
Captures	Absence d'observation fin du vol
Secteurs d'observations	

Gestion des risques

La **pose des pièges** est impérative à ce jour. L'évaluation de la pression du ravageur se fera en réalisant la moyenne des captures cumulées sur chaque piège durant toute la floraison.

Cécidomyie



Nuisibilité et analyse de risques :

Les femelles peuvent pondre une quinzaine d'œufs par bouton floral. Il est **nécessaire d'être attentif à la présence de ce ravageur** car il réalise les dégâts lors de sa seule semaine de vol. Leurs cibles prioritaires sont les **variétés au stade D3** ([Lien vers la fiche technique Zéro phyto](#)).



Cécidomyie adulte

Etat des lieux	
Seuil indicatif de risque :	Aucun seuil validé
Population	↓
Captures	Absence d'observation
Secteurs d'observations	

Chenilles phytophages



Gestion des risques :

- Il est nécessaire de **suivre attentivement l'évolution des populations** ;
- Pensez à **raisonner globalement la situation** entre charançons et chenilles tout en préservant la faune auxiliaire déjà présente.

Etat des lieux	
Seuil de risque (8% d'organes touchés sur 100 pousses)	Dépassement de seuil dans l'ensemble secteurs
Population	=
Secteurs d'observations	Ensemble des secteurs

Biocontrôle :

- Hoplocampe et Cécidomyie : Il n'existe pas de produit de biocontrôle autorisé pour cet usage.
- Chenilles phytophages : Il existe des produits de biocontrôle autorisés pour cet usage ;
- Il s'agit des substances suivantes :

Phéromone sexuelle, *Bacillus thuringiensis*, *spinosad*



Cliquer sur le logo pour obtenir plus d'informations

Pucerons



Ravageurs

Gestion des risques :

Dans le cadre de votre gestion, attention à bien **prendre en compte la présence de pollinisateurs**. Préférez **la fin de la floraison** avant de mettre en œuvre votre gestion. Vous pouvez consulter la note nationale Abeilles et Pollinisateurs via [ce lien](#).



Pucerons cendrés

Etat des lieux

Seuil de risque : (10% pousses touchés sur 100 pousses)	Dépassement du seuil pour le puceron cendré
Population	=
Secteurs d'observations	Ensemble des secteurs
Espèces observées	Puceron Cendré, vert, Lanigère, rouge

Bupreste du poirier



Etat des lieux

Seuil de risque : (1 individus / 50 arbres)	Dépassement du seuil
Population	
Secteurs d'observations	Abbevillois

Oïdium



Pathologie



Oïdium sur pousse

Etat des lieux

Seuil de risque (5% de pousses touchés sur 100 pousses)	Dépassement de seuil dans plusieurs secteurs
Dynamique	=
Secteurs d'observations	Ensemble des secteurs

Gestion des risques :

- L'Oïdium est à raisonner actuellement avec la tavelure ;
- La mise en œuvre des mesures prophylactiques (coupe et export des pousses hors du verger) semble la meilleure technique actuellement pour limiter les risques de diffusion au sein du verger.

Biocontrôle :

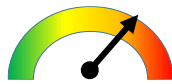
- Il existe des produits de biocontrôle autorisés pour cet usage ;
Puceron et Psylle : Huile de paraffine, huile de colza, *Beauveria bassiana*, silicate d'aluminium, huile essentielle d'orange, kaolin
 - Il existe des produits de biocontrôle autorisés pour cet usage ;
Pour l'Oïdium : Hydrogénocarbonate de potassium, soufre, huile essentielle d'orange
- Bupreste : Il n'existe pas de produits de biocontrôle autorisés pour cet usage ;



Cliquer sur les logos pour obtenir plus d'informations

Résistance :

L'association Puceron cendré – ACHEI est exposée à un risque de résistance.
L'association Psylle – Pyréthrianoïde de synthèse, Lactones microbiennes ou semi-synthétiques Avermectines et milbémycines est exposée à un risque de résistance



Tavelure

Etat des lieux

Risque	De Très Légers à Graves
Taux de projections	<1%
Stock projetables	<1%

Zones géographiques	Début de période	Fin de période (données jusque 16h)	Risque associé pour le moment	Précipitations associées à cette période pour le moment en mm
Flandre (59)	03-juin 0h	04-juin 18h	GRAVE	8,8
	06-juin 8h	06-juin 19h	Très léger	3,2
	08-juin 18h	09-juin 11h	Léger	0,8
	03-juin 15h	04-juin 20h	GRAVE	11,6
Lillois (59-62)	06-juin 12h	07-juin 2h	Assez Grave	7,0
	08-juin 15h	09-juin 8h	Léger	2,4
	03-juin 14h	04-juin 18h	GRAVE	18,2
	06-juin 7h	07-juin 0h	Léger	10,4
Abbevilleois (80-62)	08-juin 17h	09-juin 16h	Assez Grave	3,0
	03-juin 15h	04-juin 22h	GRAVE	19,6
	05-juin 8h	05-juin 19h	Léger	3,2
	08-juin 19h	En Cours	GRAVE	4,2
Arrageois (59-62)	03-juin 16h	06-juin 22h	GRAVE	11,0
	08-juin 17h	09-juin 12h	Léger	2,0
	09-juin 16h	En Cours	Léger	1,2
	03-juin 16h	04-juin 18h	GRAVE	6,4
Avesnois (59-02)	06-juin 10h	06-juin 20h	Assez Grave	4,2
	08-juin 17h	En Cours	GRAVE	4,0
	03-juin 16h	04-juin 6h	Léger	0,8
	06-juin 13h	06-juin 19h	Très léger	2,8
Amiénois (60-80)	08-juin 19h	09-juin 12h	Léger	1,8
	03-juin 15h	05-juin 13h	GRAVE	12,0
	06-juin 12h	07-juin 5h	Léger	1,0
	08-juin 18h	En Cours	Assez Grave	2,0
Compiégnois (02-60-80)	03-juin 17h	04-juin 20h	GRAVE	2,6
	06-juin 14h	06-juin 20h	Très léger	2,6
	08-juin 20h	09-juin 10h	Léger	2,4
	03-juin 15h	05-juin 13h	GRAVE	12,0
St Quentinnois (02)	06-juin 12h	07-juin 5h	Léger	1,0
	08-juin 18h	En Cours	Assez Grave	2,0
	03-juin 17h	04-juin 20h	GRAVE	2,6
	06-juin 14h	06-juin 20h	Très léger	2,6
Ourcquois (02-60)	08-juin 20h	09-juin 10h	Léger	2,4

Biocontrôle :

- Tavelure : Il existe des produits de biocontrôle autorisés pour cet usage ;
- Il s'agit des substances suivantes : Hydrogénocarbonate de potassium, soufre, phosphonates de potassium, *Bacillus subtilis*

Résistance :

- L'association Tavelure – QoI-P de synthèse, SBIDM ou IDM (classe I), Anilinoypyrimidines (AP) est exposée à un risque de résistance

Cliquer sur les logos pour obtenir plus d'informations





Etat des lieux	
Population	=
Secteurs d'observations	Ensemble des secteurs
Espèces observées	coccinelles adultes de différentes espèces, araignées, chrysopes



Araignée prédatant une chenille

Gestion :

- Les auxiliaires sont des atouts importants au sein d'un verger, ils permettent une lutte biologique et naturelle contre les différents ravageurs ([Lien vers fiche technique: Les Syrphes prédateurs de pucerons](#)).
- Les favoriser, c'est aider votre verger à être plus résilient face aux différents ravageurs.

Réseaux BSV arboriculture fruitière

Informations pratiques

Ce bulletin est produit sur base d'informations ponctuelles. Il donne une tendance de la situation sanitaire régionale ; celle-ci ne peut être transposée telle quelle à chacune des parcelles. Il convient donc avant chaque prise de décision d'intervention, d'aller observer les parcelles ou zones concernées.

Des pratiques alternatives aux traitements notamment autres que ceux de biocontrôle existent, elles sont disponibles sur le site Ecophyto-PIC : [Portail | Ecophytopic](#)

Ce bulletin est réalisé grâce à l'implication **d'observateurs**. Plus les observateurs sont nombreux et bien répartis sur le territoire, plus le Bulletin donne une image précise et fiable de la santé des végétaux en Hauts-de-France. Vous êtes producteur, conseiller ou technicien en Hauts de France ; **Rejoignez les réseaux de surveillance biologique du territoire** tout en renforçant vos connaissances en santé et protection des végétaux. Vous souhaitez avoir plus de renseignements sur le dispositif, contactez :

Axel BEAUCHAMP au 03.21.08.88.77
axel.beauchamp@fredon-hdf.fr

ou

Martine DEGUETTE au 03.21.08.88.74
martine.deguette@fredon-hdf.fr

Accès aux autres éditions du BSV

<http://draaf.hauts-de-france.agriculture.gouv.fr/Bulletins-de-sante-du-vegetal-BSV>

<http://www.hautsdefrance.chambres-agriculture.fr/techniques-productions/cultures/bulletins-de-sante-du-vegetal/>

Prochain bulletin la semaine prochaine.

Action pilotée par le ministère chargé de de l'Agriculture et de l'Alimentation et de la Transition écologique et solidaire, avec l'appui financier de l'Office Français de la Biodiversité (OFB), par les crédits issus de la redevance pour pollutions diffuses attribués au financement du plan Ecophyto.

Ce bulletin est rédigé à partir d'observations ponctuelles réalisées sur un réseau de parcelles. Il donne la tendance de la situation sanitaire. Toutefois celle-ci ne peut être transposée telle quelle à chacune des parcelles.

Directeur de la publication : Laurent DEGENNE - Président de la Chambre Régionale d'Agriculture Hauts-de-France.

Animateurs filières et rédacteur : [Axel BEAUCHAMP](#) (Tél 03.21..08.88.77)- FREDON Hauts-de-France ; appui à la mise en œuvre des réseaux et observations : [Martine DEGUETTE](#) - FREDON Hauts-de-France

Bulletin édité sur la base des observations réalisées par les partenaires du réseau Haut-de-France : producteurs, techniciens, FREDON Hauts-de-France

Coordination et renseignements : [Aurélié Albaut](#) - Chambre d'agriculture de la Somme, [Samuel Bueche](#) - Chambre d'Agriculture du Nord - Pas de Calais

Mise en page et diffusion : [Axel Beauchamp](#) - FREDON Hauts-de-France

Publication gratuite, disponible sur les sites Internet de la [DRAAF Hauts-de-France](#) et des [Chambre d'Agriculture Hauts-de-France](#)