



Bulletin N°16 du 3 juin 2026

Ce bulletin est produit à partir d'observations ponctuelles. Il donne une tendance de la situation sanitaire régionale : celle-ci ne peut pas être transposée telle quelle à chacune des parcelles.

A retenir cette semaine

Les conditions météorologiques de la semaine favorisent la maturation et la contamination de la tavelure. Les spores de tavelures sont toujours issues de la contamination primaire qui n'est pas encore terminée.

La pression pour la majorité des ravageurs augmente en région suite aux températures chaudes. Eclotions des chenilles de carpocapses.

Prévisions météorologiques et risques :

Les conditions pluvieuses vont faciliter les contaminations de la tavelure.

Sommaire Risques encourus :

Faible
















Modéré



Grave



Ravageurs		
<u>Tordeuses</u>		
<u>Vol</u> 	<u>Carpocapse</u>	<u>Modélisation :</u>  Eclotions des premières chenilles
<u>Bourgeons</u>  Rouge et verte	<u>Fruits</u>  Petite tordeuse des fruits	<u>Pelure</u>  Capua, Eulia, Pandemis
<u>Autres lépidoptères</u>		
<u>Chenilles phytophages</u>  Hyponomeute , Orgyia antiqua	<u>Lépidoptères du bois</u>  Sésie, Cossus, Zeuzère	
<u>Autres ravageurs</u>		
<u>Pucerons</u> 	<u>Bupreste du poirier</u> 	<u>Hoplocampe et Cécidomyie</u> 
<u>Pathologie</u>		
<u>Tavelure</u>  Risques Très légers à Graves	<u>Oïdium</u> 	
<u>Auxiliaires</u>		
<u>Développement des auxiliaires :</u> 		

Tordeuse des fruits



Gestion des risques :

- Les diffuseurs doivent être mis en place dans les jours à venir pour les parcelles en protection par confusion sexuelle ;
- Les pièges à phéromone doivent impérativement être installés en parcelles.

Carpocapse (*Cydia pomonella*)



Carpocapse adulte

Etat des lieux du vol

Seuil indicatif de risque :	Dépassé dans l'ensemble secteurs
<ul style="list-style-type: none"> • 3 captures / semaine / 1 piège sur 1 ha • 4 cap / sem / 1 piège sur 2 ha ; • 5 cap / sem / 1 piège sur 3 ha ; • 6 cap / sem / 1 piège sur 4 ha ; 	
Population	
Captures (Individus / moyennes)	De 1 à 46 ; (Moy =18)
Secteurs d'observations	Ensemble des secteurs

Carpocapse Modélisation

Période de référence des accouplements sélectionnée : **27-28 Mai**

Peu de périodes favorables

	26/05/2026	27/05/2026	28/05/2026	29/05/2026	30/05/2026	31/05/2026	01/06/2026
Accouplements possibles							
Accouplements potentiels (conditions limites)							
Flandre (59-62)							
Lillois (59-62)							
Abbevillois (80-62)							
Arrageois (59-62)							
Amiénois (80)							
Avesnois (59-02)							
Compiégnois (80-60-02)							
St-Quentinois (02)							
Ourcquois (02)							

Adultes G1

Œufs

Larves G1

Nymphe G1

Adulte G2

Œufs

Larves G2

Nymphe G2

Situation actuelle

Emergence des adultes et des chenilles de 1ère génération

Biocontrôle : (Carpocapse)

- Il existe des produits de biocontrôle autorisés pour cet usage ;
- Il s'agit des substances suivantes :
Confusion sexuelle, *Bacillus thuringiensis*, *spinosad*, *granulovirus*

Résistance :

- L'association Carpocapse – Granulovirus (Isolat V15, R5) – Spinosad
- - Pyréthrinoides de synthèse – Fénoxycarbe - Diflubenzuron
- et Tebufénozide est exposé à un risque de résistance
- Lien : Fiche Résistance Carpocapse Inra



Cliquer sur les logos pour obtenir plus d'informations



Carpocapse Modélisation

	Périodes de pontes issues des accouplements			Date (prévisionnelle) de sortie des larves	% d'éclosion de larves de G1 depuis une semaine	Prévision de début de G2
Flandre (59-62)	du 16-mai	au 17-mai	28-mai	25%		23-juil
	du 22-mai	au 23-mai	05-juin			
	du 27-mai	au 28-mai	13-juin			
Lillois (59-62)	du 08-mai	au 9-mai	27-mai	33%		21-juil
	du 22-mai	au 23-mai	04-juin			
	du 27-mai	au 28-mai	13-juin			
Abbevillois (80-62)	du 08-mai	au 9-mai	27-mai	28%		24-juil
	du 22-mai	au 23-mai	06-juin			
	du 27-mai	au 28-mai	13-juin			
Arrageois (59-62)	du 08-mai	au 9-mai	28-mai	30%		20-juil
	du 22-mai	au 23-mai	06-mai			
	du 27-mai	au 28-mai	14-juin			
Avesnois (59-02)	du 22-mai	au 23-mai	02-juin	25%		22-juil
	du 26-mai	au 27-mai	15-juin			
	du	au				
Amiénois (80)	du 22-mai	au 23-mai	05-juin	33%		23-juil
	du 27-mai	au 28-mai	13-juin			
	du	au				
Compiégnois (80-60 02)	du 08-mai	au 9-mai	27-mai	33%		19-juil
	du 22-mai	au 23-mai	04-juin			
	du 27-mai	au 28-mai	13-juin			
St-Quentinois (02)	du 22-mai	au 23-mai	05-juin	32%		19-juil
	du 27-mai	au 28-mai	13-juin			
	du	au				
Ourcquois (02)	du 08-mai	au 9-mai	Avortement	34%		18-juil
	du 22-mai	au 23-mai	05-juin			
	du 26-mai	au 27-mai	16-juin			

Petite tordeuse des fruits (*Grapholita Lobarzewskii*)



Petite tordeuse des fruits

Etat des lieux	
Absence de seuil de risque validé en France	
Population	
Captures (Individus / moyennes)	De 4 à 101 ; (Moy =19)
Secteurs d'observations	Ensemble des secteurs

Tordeuse des bourgeons



Gestion des risques :

- Les diffuseurs doivent être mis en place dans les jours à venir pour les parcelles en protection par confusion sexuelle ;
- Les pièges à phéromone doivent impérativement être installés en parcelles.



Tordeuse rouge des bourgeons

Etat des lieux	
Seuil de risque (8% d'organes touchés sur 100 pousses)	Sous le seuil
Population	
Captures (Individus / moyennes)	De 3 à 14 ; (Moy =18)
Secteurs d'observations	Ensemble des secteurs



Tordeuse verte des bourgeons

Biocontrôle : (Petite tordeuse des fruits et Tordeuses des bourgeons)

- Il existe des produits de biocontrôle autorisés pour cet usage ;
- Il s'agit des substances suivantes : Confusion sexuelle, *Bacillus thuringiensis*, *spinosad*, *granulovirus*



Cliquer sur les logos pour obtenir plus d'informations



Crédit photographique FREDON Hauts-de-France



Gestion des risques :

- Les diffuseurs doivent être mis en place dans les jours à venir pour les parcelles en protection par confusion sexuelle ;
- Les pièges à phéromone doivent impérativement être installés en parcelles.

Eulia (*Agyrotaenia pulchellana*)



Eulia

Etat des lieux	
Absence de seuil de risque validé en France	
Population	
Captures	De 1 à 3 individus
Secteurs d'observations	Ensemble des secteurs

Capua (*Adoxophyes orana*)



Capua

Etat des lieux	
Seuil de risque (40 captures sur 7 jours)	Non dépassé
Population	=
Captures	De 2 à 9 individus
Secteurs d'observations	Ensemble des secteurs

Pandemis (*Pandemis herparana*)



Pandemis adulte

Etat des lieux	
Seuil de risque (40 captures sur 7 jours)	Dépassé dans plusieurs secteurs
Population	
Captures (Individus / moyennes)	De 1 à 61 ; (Moy =11)
Secteurs d'observations	Ensemble des secteurs

Biocontrôle :

- Il existe des produits de biocontrôle autorisés pour cet usage ;
- Il s'agit des substances suivantes :
Confusion sexuelle, *Bacillus thuringiensis*, *spinosad*

Cliquer sur le logo pour obtenir plus d'informations



Sur et à l'intérieur du fruit

Sur l'épiderme du fruit

Sur les feuilles / pousses

Sur les fleurs / bourgeons / boutons

Dégâts dans les branches / troncs



Gestion des risques :

- Pensez à installer, les pièges alimentaires dans les parcelles dès les premières captures ;
- Pour rappel : 85% d'eau + 10% de vin rouge + 5% de cassonade (*essais de piégeage massif réalisés en 2006 et 2007 par FREDON Hauts-de-France, cf. fiche technique disponible en ligne*).
- Surveiller et repérer les bois attaqués pendant la taille hivernale

Sésie du pommier (*Synanthedon myopaeformis*)

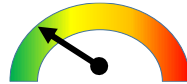


Sésie du pommier adulte

Etat des lieux	
Seuil de risque (50 dépouilles nymphales /50 arbres jeunes ; 2000-400 /50 arbres sur parcelles > 7 ans	Sous le seuil
Population	↗
Captures	De 4 à 18 individus
Secteurs d'observations	Ensemble des secteurs

Crédit photographique FREDON Hauts-de-France

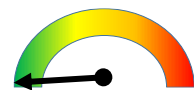
Zeuzère (*Zeuzera pyrina*)



Zeuzère

Etat des lieux	
Seuil de risque 10 % de pousses terminales touchées / 100 pousses	Sous le seuil
Population	=
Captures	De 0 à 2 individus
Secteurs d'observations	Avesnois, Abbeville

Cossus gâte bois (*Cossus cossus*)



Cossus gâte-bois

Etat des lieux	
Population	0
Pas de seuil de risque validé en france	
Secteurs d'observations	

Biocontrôle :

- Il existe des produits de biocontrôle autorisés pour cet usage ;
- Il s'agit des substances suivantes :

Confusion sexuelle

Cliquer sur le logo pour obtenir plus d'informations



Hoplocampe



Hoplocampe adulte

Etat des lieux	
Seuil de risque : (20 captures cumulées / piège lors de la floraison)	Dépassement de seuil
Population	
Captures	1 À 4 individus
Secteurs d'observations	Ensemble des secteurs

Gestion des risques

La **pose des pièges** est impérative à ce jour. L'évaluation de la pression du ravageur se fera en réalisant la moyenne des captures cumulées sur chaque piège durant toute la floraison.

Cécidomyie



Nuisibilité et analyse de risques :

Les femelles peuvent pondre une quinzaine d'œufs par bouton floral. Il est **nécessaire d'être attentif à la présence de ce ravageur** car il réalise les dégâts lors de sa seule semaine de vol. Leurs cibles prioritaires sont les **variétés au stade D3** ([Lien vers la fiche technique Zéro phyto](#)).



Cécidomyie adulte

Etat des lieux	
Seuil indicatif de risque :	Aucun seuil validé
Population	=
Captures	De 0 à 12 individus
Secteurs d'observations	Abbevillois, Lillois, Arrageois

Chenilles phytophages



Gestion des risques :

- Il est nécessaire de **suivre attentivement l'évolution des populations** ;
- Pensez à **raisonner globalement la situation** entre charançons et chenilles tout en préservant la faune auxiliaire déjà présente.

Etat des lieux	
Seuil de risque (8% d'organes touchés sur 100 pousses)	Dépassement de seuil dans l'ensemble secteurs
Population	
Secteurs d'observations	Ensemble des secteurs

Biocontrôle :

- Hoplocampe et Cécidomyie : Il n'existe pas de produit de biocontrôle autorisé pour cet usage.
- Chenilles phytophages : Il existe des produits de biocontrôle autorisés pour cet usage ;
- Il s'agit des substances suivantes :

Phéromone sexuelle, *Bacillus thuringiensis*, *spinosad*



Cliquer sur le logo pour obtenir plus d'informations

Pucerons



Ravageurs

Gestion des risques :

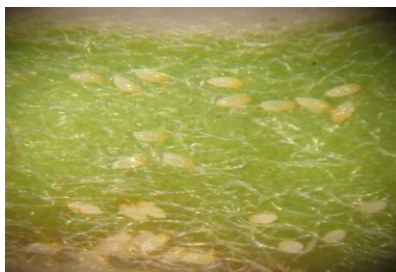
Dans le cadre de votre gestion, attention à bien **prendre en compte la présence de pollinisateurs**. Préférez **la fin de la floraison** avant de mettre en œuvre votre gestion. Vous pouvez consulter la note nationale Abeilles et Pollinisateurs via [ce lien](#).



Pucerons cendrés

Etat des lieux	
Seuil de risque : (10% pousses touchés sur 100 pousses)	Dépassement du seuil pour le puceron cendré
Population	
Secteurs d'observations	Ensemble des secteurs
Espèces observées	Puceron Cendré, vert, Lanigère, rouge

Bupreste du poirier



Œufs de Psylle du poirier

Etat des lieux	
Seuil de risque : (1 individus / 50 arbres)	Dépassement du seuil
Population	
Secteurs d'observations	Abbevilleois

Oïdium



Pathologie



Oïdium sur pousse

Etat des lieux	
Seuil de risque (5% de pousses touchés sur 100 pousses)	Dépassement de seuil dans plusieurs secteurs
Dynamique	=
Secteurs d'observations	Ensemble des secteurs

Gestion des risques :

- L'Oïdium est à raisonner actuellement avec la tavelure ;
- La mise en œuvre des mesures prophylactiques (coupe et export des pousses hors du verger) semble la meilleure technique actuellement pour limiter les risques de diffusion au sein du verger.

Biocontrôle :

- Il existe des produits de biocontrôle autorisés pour cet usage ;
Puceron et Psylle : Huile de paraffine, huile de colza, *Beauveria bassiana*, silicate d'aluminium, huile essentielle d'orange, kaolin
 - Il existe des produits de biocontrôle autorisés pour cet usage ;
Pour l'Oïdium : Hydrogénocarbonate de potassium, soufre, huile essentielle d'orange
- Bupreste : Il n'existe pas de produits de biocontrôle autorisés pour cet usage ;



Cliquer sur les logos pour obtenir plus d'informations

Résistance :

L'association Puceron cendré – ACHEI est exposée à un risque de résistance.
L'association Psylle – Pyréthrianoïde de synthèse, Lactones microbiennes ou semi-synthétiques Avermectines et milbémycines est exposée à un risque de résistance



Tavelure

Etat des lieux	
Risque	De Très Légers à Graves
Taux de projections	0,06 à 4,22% (Moyenne 2,44%)
Stock projetables	0,03 à 0,86% (Moyenne 0,18%)

Zones géographiques	Début de période	Fin de période (donnée s jusque 16h)	Risque associé pour le moment	% d'ascospores projetées	% d'ascospores projetables pour les futurs périodes	Précipitations associées à cette période pour le moment en mm
Flandre (59)	29-mai	30-mai	GRAVE	4,52	0,33	1,6
	20h	16h				2,8
	02-juin	En Cours	Léger	0,30		3,0
Lillois (59-62)	02-juin	En Cours	Léger	4,38	0,03	3,0
	6h	Cours				
Abbevilleois (80-62)	01-juin	01-juin	Très léger	4,35	0,04	0,2
	6h	14h				11,6
	02-juin	En Cours	Assez Grave	1,20		0,4
Arrageois (59-62)	31-mai	31-mai	Assez Grave	4,00	0,04	0,4
	2h	16h				3,6
	02-juin	En Cours	Assez Grave	1,38		0,2
Avesnois (59-02)	31-mai	31-mai	Léger	4,07	0,86	0,2
	1h	11h				11,4
	02-juin	En Cours	Assez Grave	1,00		1,2
Amiénois (60-80)	31-mai	31-mai	Léger	0,47	0,05	1,2
	1h	10h				3,0
	02-juin	En Cours	Assez Grave	0,06		3,0
Compiégnois (02-60-80)	31-mai	31-mai	Léger	4,25	0,03	3,0
	3h	13h				11,4
	02-juin	En Cours	Assez Grave	0,30		1,0
St Quentinnois (02)	31-mai	31-mai	Léger	4,37	0,03	1,0
	1h	10h				1,0
	02-juin	En Cours	Assez Grave	2,00		

Biocontrôle :

- Tavelure : Il existe des produits de biocontrôle autorisés pour cet usage ;
- Il s'agit des substances suivantes : Hydrogénocarbonate de potassium, soufre, phosphonates de potassium, *Bacillus subtilis*

Résistance :

- L'association Tavelure – QoI-P de synthèse, SBIDM ou IDM (classe I), Anilinoypyrimidines (AP) est exposée à un risque de résistance

Cliquer sur les logos pour obtenir plus d'informations





Etat des lieux	
Population	=
Secteurs d'observations	Ensemble des secteurs
Espèces observées	coccinelles adultes de différentes espèces, araignées, chrysopes



Araignée prédatant une chenille

Gestion :

- Les auxiliaires sont des atouts importants au sein d'un verger, ils permettent une lutte biologique et naturelle contre les différents ravageurs ([Lien vers fiche technique: Les Syrphes prédateurs de pucerons](#)).
- Les favoriser, c'est aider votre verger à être plus résilient face aux différents ravageurs.

Réseaux BSV arboriculture fruitière

Informations pratiques

Ce bulletin est produit sur base d'informations ponctuelles. Il donne une tendance de la situation sanitaire régionale ; celle-ci ne peut être transposée telle quelle à chacune des parcelles. Il convient donc avant chaque prise de décision d'intervention, d'aller observer les parcelles ou zones concernées.

Des pratiques alternatives aux traitements notamment autres que ceux de biocontrôle existent, elles sont disponibles sur le site Ecophyto-PIC : [Portail | Ecophytopic](#)

Ce bulletin est réalisé grâce à l'implication **d'observateurs**. Plus les observateurs sont nombreux et bien répartis sur le territoire, plus le Bulletin donne une image précise et fiable de la santé des végétaux en Hauts-de-France. Vous êtes producteur, conseiller ou technicien en Hauts de France ; **Rejoignez les réseaux de surveillance biologique du territoire** tout en renforçant vos connaissances en santé et protection des végétaux. Vous souhaitez avoir plus de renseignements sur le dispositif, contactez :

Axel BEAUCHAMP au 03.21.08.88.77
axel.beauchamp@fredon-hdf.fr

ou

Martine DEGUETTE au 03.21.08.88.74
martine.deguette@fredon-hdf.fr

Accès aux autres éditions du BSV

<http://draaf.hauts-de-france.agriculture.gouv.fr/Bulletins-de-sante-du-vegetal-BSV>

<http://www.hautsdefrance.chambres-agriculture.fr/techniques-productions/cultures/bulletins-de-sante-du-vegetal/>

Prochain bulletin la semaine prochaine.

Action pilotée par le ministère chargé de de l'Agriculture et de l'Alimentation et de la Transition écologique et solidaire, avec l'appui financier de l'Office Français de la Biodiversité (OFB), par les crédits issus de la redevance pour pollutions diffuses attribués au financement du plan Ecophyto.

Ce bulletin est rédigé à partir d'observations ponctuelles réalisées sur un réseau de parcelles. Il donne la tendance de la situation sanitaire. Toutefois celle-ci ne peut être transposée telle quelle à chacune des parcelles.

Directeur de la publication : Laurent DEGENNE - Président de la Chambre Régionale d'Agriculture Hauts-de-France.

Animateurs filières et rédacteur : [Axel BEAUCHAMP](#) (Tél 03.21..08.88.77)- FREDON Hauts-de-France ; appui à la mise en œuvre des réseaux et observations : [Martine DEGUETTE](#) - FREDON Hauts-de-France

Bulletin édité sur la base des observations réalisées par les partenaires du réseau Haut-de-France : producteurs, techniciens, FREDON Hauts-de-France

Coordination et renseignements : [Aurélié Albaut](#) - Chambre d'agriculture de la Somme, [Samuel Bueche](#) - Chambre d'Agriculture du Nord - Pas de Calais

Mise en page et diffusion : [Axel Beauchamp](#) - FREDON Hauts-de-France

Publication gratuite, disponible sur les sites Internet de la [DRAAF Hauts-de-France](#) et des [Chambre d'Agriculture Hauts-de-France](#)