



A retenir cette semaine

Les conditions météorologiques de la semaine favorisent la maturation et la contamination de la tavelure. Les spores de tavelures sont toujours issues de la contamination primaire qui n'est pas encore terminée.

La pression pour la majorité des ravageurs stagne en région suite aux températures fraîches.

Prévisions météorologiques et risques :
















Fin des risques liés au gel. Les conditions douces vont faciliter la maturation de la tavelure et le développement des ravageurs (comme les pucerons et le carpocapse).

Sommaire Risques encourus :

Faible  

Modéré  

Grave  

| Phénologie | | |
|---|---|---|
| Pomme | | Poire |
| Stade phénologique observé :  | F2 à J | Stade phénologique observé :  |
| Risque lié au gel | | |
| Ravageurs | | |
| Tordeuses | | |
| <u>Vol</u>  | Carpocapse | <u>Modélisation :</u>  |
| | | Pontes en cours d'incubation |
| Bourgeons  | Fruits  | Pelure  |
| Rouge et verte | Petite tordeuse des fruits | Capua, Eulia, Pandemis |
| Autres lépidoptères | | |
| Chenilles phytophages  | | Lépidoptères du bois  |
| Hyponomeute, Orgyia antiqua | | Sésie, Cossus, Zeuzère |
| Autres ravageurs | | |
| <u>Pucerons</u>  | <u>Psylle</u>  | <u>Hoplocampe et Cécidomyie</u>  |
| Pathologie | | |
| Tavelure | | Oïdium |
| Risques Nuls à Graves  | |  |
| Auxiliaires | | |
| <u>Développement des auxiliaires :</u>  | | |

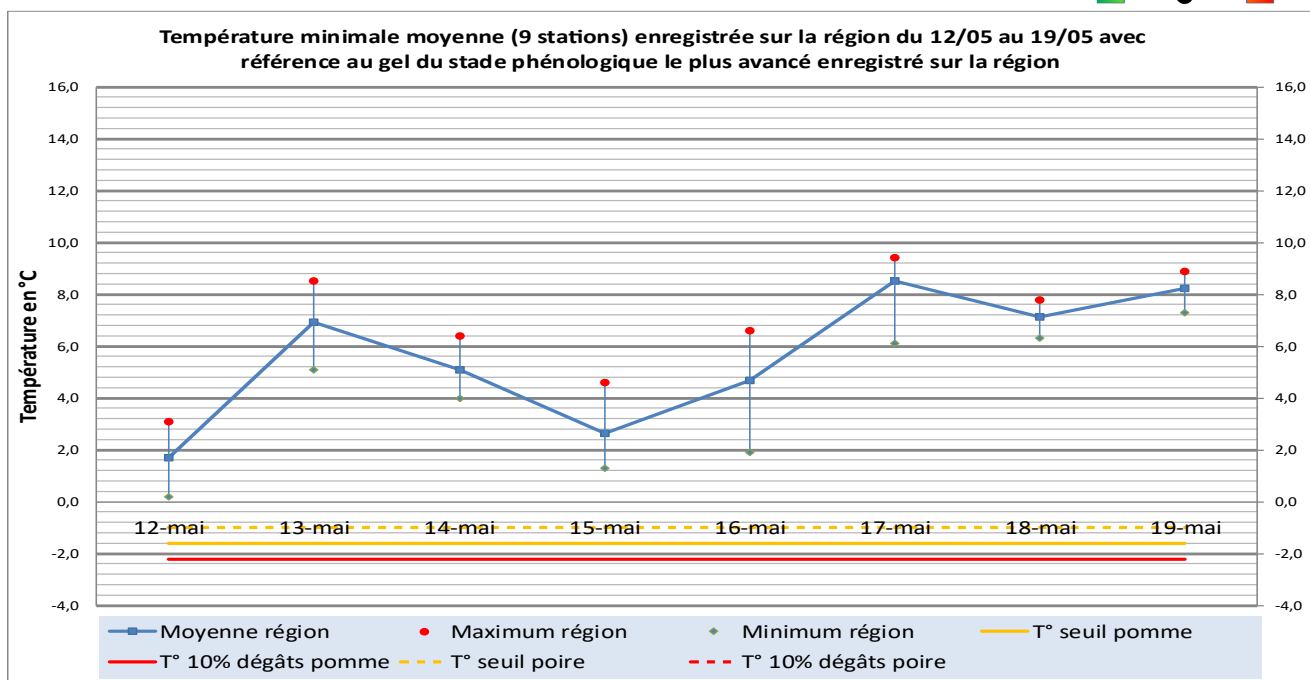


Risques de dégâts liés au gel

Stade phénologique des pommiers et poiriers selon le secteur et la variété

| | St Quentinnois (02) | Ourcquois (60-02) | Compiégnois (80-60-02) | Abbevilleois (80-62) | Avesnois (59-02) | Arrageois (59-62) | Flandres (59-62) | Lillois (59) | Amiénois (80-60) |
|---------------------------|---------------------|-------------------|------------------------|----------------------|------------------|-------------------|------------------|--------------|------------------|
| POMME | | | | | | | | | |
| Baguette d'Hiver | | | | F2 | | | | | |
| Belle fleur double | | | | I | | | | | |
| Boskoop | J | | J | J | J | J | J | I | |
| Cabarette | | | | I | | | | | |
| Coxybel | | | | | J | | | | |
| Cox's orange | | | J | J | J | J | J | I | |
| Dabinett | | | | | J | | J | | |
| Elstar | J | | J | J | J | | J | I | |
| Gala | | | | | | J | | | |
| Golden | | | | J | | | | | |
| Harry Master Jersey | | | | | J | | | | |
| Idared | J | | J | J | J | J | J | I | |
| Jonagold | J | | J | J | J | J | J | I | |
| Kermerrien | | | | | J | | | | |
| Lanscailler | | | | I | | | | | |
| Major | | | | | | | | | |
| Melrose | | | | I | J | | J | | |
| Malus reinette de waleffe | | | J | | | | | | |
| Pirouette | | | | J | | | | | |
| POIRE | | | | | | | | | |
| Angelys | | | J | | J | | | | |
| Concorde | | | | J | | | | | |
| Conference | J | | J | J | J | J | J | J | |
| Comice | J | | J | J | J | J | J | J | |
| William's | J | | | J | J | J | | | |

Températures minimales



Conditions : Températures minimales FRAICHES. Absence de gelées en région.

Risques encourus : Faibles

Tordeuse des fruits



Gestion des risques :

- Les diffuseurs doivent être mis en place dans les jours à venir pour les parcelles en protection par confusion sexuelle ;
- Les pièges à phéromone doivent impérativement être installés en parcelles.

Carpocapse (*Cydia pomonella*)



Carpocapse adulte

| Etat des lieux du vol | |
|---|----------------------------------|
| Seuil indicatif de risque : <ul style="list-style-type: none"> • 3 captures / semaine / 1 piège sur 1 ha • 4 cap / sem / 1 piège sur 2 ha ; • 5 cap / sem / 1 piège sur 3 ha ; • 6 cap / sem / 1 piège sur 4 ha ; | Dépassé dans l'ensemble secteurs |
| Population | ↓ |
| Captures | De 1 à 7 individus |
| Secteurs d'observations | Ensemble des secteurs |

Carpocapse Modélisation

Période de référence des accouplements sélectionnée : **16-17 Mai**

Peu de périodes favorables

| Accouplements possibles | 12/05/2026 | 13/05/2026 | 14/05/2026 | 15/05/2026 | 16/05/2026 | 17/05/2026 | 18/05/2026 |
|---|------------|------------|------------|------------|------------|------------|------------|
| Accouplements potentiels (conditions limites) | | | | | | | |
| Flandre (59-62) | | | | | | | |
| Lillois (59-62) | | | | | | | |
| Abbevillois (80-62) | | | | | | | |
| Arrageois (59-62) | | | | | | | |
| Amiénois (80) | | | | | | | |
| Avesnois (59-02) | | | | | | | |
| Compiégnois (80-60-02) | | | | | | | |
| St-Quentinois (02) | | | | | | | |
| Ourcquois (02) | | | | | | | |

Adultes G1

Œufs

Larves G1

Nymphe G1

Adulte G2

Œufs

Larves G2

Nymphe G2

Situation actuelle

Emergence des adultes 1^{ère} génération et 1^{ères} pontes

Biocontrôle : (Carpocapse)

- Il existe des produits de biocontrôle autorisés pour cet usage ;
- Il s'agit des substances suivantes :
Confusion sexuelle, *Bacillus thuringiensis*, *spinosad*, *granulovirus*

Résistance :

- L'association Carpocapse – Granulovirus (Isolat V15, R5) – Spinosad
- - Pyréthrinoides de synthèse – Fénoxycarbe - Diflubenzuron
- et Tebufénozide est exposé à un risque de résistance
- Lien : Fiche Résistance Carpocapse Inra



Cliquer sur les logos pour obtenir plus d'informations



Carpocapse Modélisation

Etat des lieux

- Sorties des adultes G1 avec les pontes associées.
- Œufs en cours d'incubation, sorties prévues à partir du 27 mai.

IC : Incubation en cours : délai prévisionnel supérieur aux prévisions

AP : Avortement Probable : délai d'incubation supérieur au maxima biologique

| | Périodes de pontes issues des accouplements | | | | Date (prévisionnelle) de sortie des larves |
|------------------------|---|--------|----|---------|--|
| Flandre (59-62) | du | 02-mai | au | 3-mai | 27-mai |
| | du | 08-mai | au | 9-mai | 28-mai |
| | du | 16-mai | au | 17-mai | 29-mai |
| Lillois (59-62) | du | 02-mai | au | 3-mai | 27-mai |
| | du | 08-mai | au | 9-mai | 28-mai |
| | du | | au | | |
| Abbevillois (80-62) | du | 01-mai | au | 2-mai | 28-mai |
| | du | 08-mai | au | 9-mai | 29-mai |
| | du | | au | | |
| Arrageois (59-62) | du | 02-mai | au | 3-mai | 28-mai |
| | du | 08-mai | au | 9-mai | 29-mai |
| | du | | au | | |
| Avesnois (59-02) | du | Non | au | Optimal | |
| | du | | au | | |
| | du | | au | | |
| Amiénois (80) | du | Non | au | Optimal | |
| | du | | au | | |
| | du | | au | | |
| Compiégnois (80-60-02) | du | 01-mai | au | 2-mai | 28-mai |
| | du | 08-mai | au | 9-mai | 29-mai |
| | du | | au | | |
| St-Quentinois (02) | du | 01-mai | au | 2-mai | 27-mai |
| | du | Non | au | Optimal | |
| | du | | au | | |
| Ourcquois (02) | du | 02-mai | au | 3-mai | 27-mai |
| | du | 08-mai | au | 9-mai | 29-mai |
| | du | | au | | |

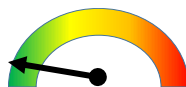
Petite tordeuse des fruits (*Grapholita Lobarzewskii*)



Petite tordeuse des fruits

| Etat des lieux | |
|---|----------------------|
| Absence de seuil de risque validé en France | |
| Population | = |
| Captures | De 1 à 2 individus |
| Secteurs d'observations | Lillois, Abbevillois |

Tordeuse des bourgeons



Gestion des risques :

- Les diffuseurs doivent être mis en place dans les jours à venir pour les parcelles en protection par confusion sexuelle ;
- Les pièges à phéromone doivent impérativement être installés en parcelles.



Tordeuse rouge des bourgeons

| Etat des lieux | |
|--|---|
| Seuil de risque (8% d'organes touchés sur 100 pousses) | Sous le seuil |
| Population | = |
| Captures | De 1 à 3 individus |
| Secteurs d'observations | Lillois, Abbevillois, Avesnois, St Quentinois |



Tordeuse verte des bourgeons

Biocontrôle : (Petite tordeuse des fruits et Tordeuses des bourgeons)

- Il existe des produits de biocontrôle autorisés pour cet usage ;
- Il s'agit des substances suivantes :
Confusion sexuelle, *Bacillus thuringiensis*, *spinosad*, *granulovirus*



Cliquer sur les logos pour obtenir plus d'informations





Gestion des risques :

- Les diffuseurs doivent être mis en place dans les jours à venir pour les parcelles en protection par confusion sexuelle ;
- Les pièges à phéromone doivent impérativement être installés en parcelles.

Eulia (*Agyrotaenia pulchellana*)



Eulia

| Etat des lieux | |
|---|-----------------------|
| Absence de seuil de risque validé en France | |
| Population | = |
| Captures | De 1 à 3 individus |
| Secteurs d'observations | Ensemble des secteurs |

Capua (*Adoxophyes orana*)



Capua

| Etat des lieux | |
|---|-----------------------|
| Seuil de risque (40 captures sur 7 jours) | Non dépassé |
| Population | = |
| Captures | De 2 à 7 individus |
| Secteurs d'observations | Ensemble des secteurs |

Pandemis (*Pandemis herparana*)



Pandemis adulte

| Etat des lieux | |
|---|---------------------------------|
| Seuil de risque (40 captures sur 7 jours) | Dépassé dans plusieurs secteurs |
| Population | ↓ |
| Captures | De 1 à 30 individus |
| Secteurs d'observations | Ensemble des secteurs |

Biocontrôle :

- Il existe des produits de biocontrôle autorisés pour cet usage ;
- Il s'agit des substances suivantes :
Confusion sexuelle, *Bacillus thuringiensis*, *spinosad*

Cliquer sur le logo pour obtenir plus d'informations



Sur et à l'intérieur du fruit



Sur l'épiderme du fruit



Sur les feuilles / pousses



Sur les fleurs / bourgeons / boutons



Dégâts dans les branches / troncs

Crédit photographique FREDON Hauts-de-France



Gestion des risques :

- Pensez à installer, les pièges alimentaires dans les parcelles dès les premières captures ;
- Pour rappel : 85% d'eau + 10% de vin rouge + 5% de cassonade (*essais de piégeage massif réalisés en 2006 et 2007 par FREDON Hauts-de-France, cf. fiche technique disponible en ligne*).
- Surveiller et repérer les bois attaqués pendant la taille hivernale

Sésie du pommier (*Synanthedon myopaeformis*)

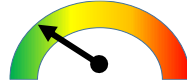


Sésie du pommier adulte

| Etat des lieux | |
|---|--------------------|
| Seuil de risque (50 dépouilles nymphales /50 arbres jeunes ; 2000-400 /50 arbres sur parcelles > 7 ans | Sous le seuil |
| Population | = |
| Captures | De 0 à 4 individus |
| Secteurs d'observations | Abbevillois |

Crédit photographique FREDON Hauts-de-France

Zeuzère (*Zeuzera pyrina*)



Zeuzère

| Etat des lieux | |
|--|-----------------------|
| Seuil de risque 10 % de pousses terminales touchées / 100 pousses | Sous le seuil |
| Population | ↗ |
| Captures | De 0 à 1 individus |
| Secteurs d'observations | Avesnois, Abbevillois |

Cossus gâte bois (*Cossus cossus*)



Cossus gâte-bois

| Etat des lieux | |
|---|---|
| Population | 0 |
| Pas de seuil de risque validé en france | |
| Secteurs d'observations | |

Biocontrôle :

- Il existe des produits de biocontrôle autorisés pour cet usage ;
- Il s'agit des substances suivantes :

Confusion sexuelle

Cliquer sur le logo pour obtenir plus d'informations



Hoplocampe



Hoplocampe adulte

| Etat des lieux | |
|--|-----------------------|
| Seuil de risque : (20 captures cumulées / piège lors de la floraison) | Dépassement de seuil |
| Population | |
| Captures | 2 à 18 individus |
| Secteurs d'observations | Ensemble des secteurs |

Gestion des risques

La **pose des pièges** est impérative à ce jour. L'évaluation de la pression du ravageur se fera en réalisant la moyenne des captures cumulées sur chaque piège durant toute la floraison.

Cécidomyie des poirettes



Nuisibilité et analyse de risques :

Les femelles peuvent pondre une quinzaine d'œufs par bouton floral. Il est **nécessaire d'être attentif à la présence de ce ravageur** car il réalise les dégâts lors de sa seule semaine de vol. Leurs cibles prioritaires sont les **variétés au stade D3** ([Lien vers la fiche technique Zéro phyto](#)).



Cécidomyie adulte

| Etat des lieux | |
|-----------------------------|---------------------------------|
| Seuil indicatif de risque : | Aucun seuil validé |
| Population | |
| Captures | De 0 à 12 individus |
| Secteurs d'observations | Abbevillois, Lillois, Arrageois |

Chenilles phytophages



Gestion des risques :

- Il est nécessaire de **suivre attentivement l'évolution des populations** ;
- Pensez à **raisonner globalement la situation** entre charançons et chenilles tout en préservant la faune auxiliaire déjà présente.

| Etat des lieux | |
|--|--|
| Seuil de risque (8% d'organes touchés sur 100 pousses) | Dépassement de seuil dans plusieurs secteurs |
| Population | = |
| Secteurs d'observations | Ensemble des secteurs |

Biocontrôle :

- Hoplocampe et Cécidomyie : Il n'existe pas de produit de biocontrôle autorisé pour cet usage.
- Il existe des produits de biocontrôle autorisés pour cet usage ;
- Il s'agit des substances suivantes :

Phéromone sexuelle, *Bacillus thuringiensis*, *spinosad*



Cliquer sur le logo pour obtenir plus d'informations

Pucerons



Ravageurs

Gestion des risques :

Dans le cadre de votre gestion, attention à bien **prendre en compte la présence de pollinisateurs**. Préférez **la fin de la floraison** avant de mettre en œuvre votre gestion. Vous pouvez consulter la note nationale Abeilles et Pollinisateurs via [ce lien](#).



Pucerons cendrés

Etat des lieux

| | |
|--|---|
| Seuil de risque : (10% pousses touchés sur 100 pousses) | Dépassement du seuil pour le puceron cendré |
| Population | |
| Secteurs d'observations | Ensemble des secteurs |
| Espèces observées | Puceron Cendré, Puceron vert, Lanigère |

Psylle



Œufs de Psylle du poirier

Etat des lieux

| | |
|---|--|
| Seuil de risque : (10% pousses touchés sur 100 pousses ou 25 adultes / arbres) | Dépassement du seuil dans plusieurs secteurs |
| Population | = |
| Secteurs d'observations | St Quentinnois, Amiénois, Arrageois, Lillois |

Oïdium



Oïdium sur pousse

Etat des lieux

| | |
|---|--|
| Seuil de risque (5% de pousses touchés sur 100 pousses) | Dépassement de seuil dans plusieurs secteurs |
| Dynamique | = |
| Secteurs d'observations | Ensemble des secteurs |

Pathologie

Gestion des risques :

- L'Oïdium est à raisonner actuellement avec la tavelure ;
- La mise en œuvre des mesures prophylactiques (coupe et export des pousses hors du verger) semble la meilleure technique actuellement pour limiter les risques de diffusion au sein du verger.

Biocontrôle :

- Il existe des produits de biocontrôle autorisés pour cet usage ;
Puceron et Psylle : Huile de paraffine, huile de colza, *Beauveria bassiana*, silicate d'aluminium, huile essentielle d'orange, kaolin
- Il existe des produits de biocontrôle autorisés pour cet usage ;
Pour l'Oïdium : Hydrogénocarbonate de potassium, soufre, huile essentielle d'orange



Cliquer sur les logos pour obtenir plus d'informations

Résistance :

L'association Puceron cendré – ACHEI est exposée à un risque de résistance.
L'association Psylle – Pyréthrianoïde de synthèse, Lactones microbiennes ou semi-synthétiques Avermectines et milbémycines est exposée à un risque de résistance



Tavelure

| Etat des lieux | |
|---------------------|---------------------------------|
| Risque | De Légers à Graves |
| Taux de projections | 0,05 à 1,23% (Moyenne 0,35%) |
| Stock projetables | 0,04 à 0,17% (Moyenne 0,11%) |

| Zones géographiques | Début de période | Fin de période (donnée s jusque 16h) | Risque associé pour le moment | % d'ascospores projetées | % d'ascospores projetables pour les futures périodes | Précipitations associées à cette période pour le moment en mm | |
|------------------------|------------------|--------------------------------------|-------------------------------|--------------------------|--|---|------|
| Flandre (59) | 12-mai 22h | 14-mai 21h | GRAVE | 0,20 | 0,11 | 8,0 | |
| | 16-mai 23h | 17-mai 19h | Assez Grave | 0,36 | | 2,8 | |
| | 19-mai 12h | En Cours | Léger | 0,23 | | 4,8 | |
| | 13-mai 0h | 14-mai 0h | Assez Grave | 0,25 | | 5,0 | |
| | 14-mai 15h | 15-mai 16h | Léger | 0,05 | | 5,0 | |
| Lillois (59-62) | 17-mai 1h | 18-mai 18h | GRAVE | 0,30 | 0,14 | 3,2 | |
| | 19-mai 13h | En Cours | Léger | 0,30 | | 3,4 | |
| | 13-mai 9h | 14-mai 1h | Léger | 0,13 | | 0,17 | 3,6 |
| | 15-mai 22h | 18-mai 15h | Assez Grave | 0,40 | | | 13,8 |
| 19-mai 8h | En Cours | Léger | 0,33 | 10,2 | | | |
| Abbevillois (80-62) | 13-mai 10h | 14-mai 23h | Assez Grave | 0,35 | 0,14 | 2,4 | |
| | 15-mai 10h | 18-mai 6h | GRAVE | 0,22 | | 23,6 | |
| | 19-mai 8h | En Cours | Léger | 0,28 | | 1,2 | |
| | 13-mai 12h | 16-mai 14h | GRAVE | 1,23 | | 23,6 | |
| Avesnois (59-02) | 16-mai 15h | 18-mai 22h | GRAVE | 0,42 | 0,14 | 12,0 | |
| | 19-mai 8h | En Cours | Léger | 0,20 | | 1,2 | |
| | 13-mai 10h | 14-mai 16h | Assez Grave | 0,41 | | 0,12 | 18,0 |
| | 14-mai 21h | 18-mai 22h | GRAVE | 0,44 | | | 26,4 |
| 19-mai 9h | En Cours | Léger | 0,12 | 1,2 | | | |
| Compiégnois (02-60-80) | 13-mai 11h | 16-mai 18h | GRAVE | 0,35 | 0,12 | 25,4 | |
| | 16-mai 23h | En Cours | GRAVE | 0,37 | | 15,0 | |
| | 13-mai 9h | 16-mai 17h | GRAVE | 0,34 | | 0,04 | 11,5 |
| St Quentinnois (02) | 17-mai 2h | En Cours | GRAVE | 0,55 | 11,5 | | |
| | 13-mai 12h | 14-mai 16h | Assez Grave | 0,14 | 0,04 | | 4,0 |
| Ourcquois (02-60) | 15-mai 11h | En Cours | GRAVE | 0,79 | | 21,0 | |

Biocontrôle :

- Tavelure : Il existe des produits de biocontrôle autorisés pour cet usage ;
- Il s'agit des substances suivantes : Hydrogénocarbonate de potassium, soufre, phosphonates de potassium, *Bacillus subtilis*

Résistance :

- L'association Tavelure – QoI-P de synthèse, SBIDM ou IDM (classe I), Anilinoypyrimidines (AP) est exposée à un risque de résistance

Cliquer sur les logos pour obtenir plus d'informations





| Etat des lieux | |
|-------------------------|--|
| Population | = |
| Secteurs d'observations | Ensemble des secteurs |
| Espèces observées | coccinelles adultes de différentes espèces, araignées, chrysopes |



Araignée prédatant une chenille

Gestion :

- Les auxiliaires sont des atouts importants au sein d'un verger, ils permettent une lutte biologique et naturelle contre les différents ravageurs ([Lien vers fiche technique: Les Syrphes prédateurs de pucerons](#)).
- Les favoriser, c'est aider votre verger à être plus résilient face aux différents ravageurs.

Réseaux BSV arboriculture fruitière

Informations pratiques

Ce bulletin est produit sur base d'informations ponctuelles. Il donne une tendance de la situation sanitaire régionale ; celle-ci ne peut être transposée telle quelle à chacune des parcelles. Il convient donc avant chaque prise de décision d'intervention, d'aller observer les parcelles ou zones concernées.

Des pratiques alternatives aux traitements notamment autres que ceux de biocontrôle existent, elles sont disponibles sur le site Ecophyto-PIC : [Portail | Ecophytopic](#)

Ce bulletin est réalisé grâce à l'implication **d'observateurs**. Plus les observateurs sont nombreux et bien répartis sur le territoire, plus le Bulletin donne une image précise et fiable de la santé des végétaux en Hauts-de-France. Vous êtes producteur, conseiller ou technicien en Hauts de France ; **Rejoignez les réseaux de surveillance biologique du territoire** tout en renforçant vos connaissances en santé et protection des végétaux. Vous souhaitez avoir plus de renseignements sur le dispositif, contactez :

Axel BEAUCHAMP au 03.21.08.88.77
axel.beauchamp@fredon-hdf.fr

ou

Martine DEGUETTE au 03.21.08.88.74
martine.deguette@fredon-hdf.fr

Accès aux autres éditions du BSV

<http://draaf.hauts-de-france.agriculture.gouv.fr/Bulletins-de-sante-du-vegetal-BSV>

<http://www.hautsdefrance.chambres-agriculture.fr/techniques-productions/cultures/bulletins-de-sante-du-vegetal/>

Prochain bulletin la semaine prochaine.

Action pilotée par le ministère chargé de de l'Agriculture et de l'Alimentation et de la Transition écologique et solidaire, avec l'appui financier de l'Office Français de la Biodiversité (OFB), par les crédits issus de la redevance pour pollutions diffuses attribués au financement du plan Ecophyto.

Ce bulletin est rédigé à partir d'observations ponctuelles réalisées sur un réseau de parcelles. Il donne la tendance de la situation sanitaire. Toutefois celle-ci ne peut être transposée telle quelle à chacune des parcelles.

Directeur de la publication : Laurent DEGENNE - Président de la Chambre Régionale d'Agriculture Hauts-de-France.

Animateurs filières et rédacteur : [Axel BEAUCHAMP](#) (Tél 03.21..08.88.77)- FREDON Hauts-de-France ; appui à la mise en œuvre des réseaux et observations : [Martine DEGUETTE](#) - FREDON Hauts-de-France

Bulletin édité sur la base des observations réalisées par les partenaires du réseau Haut-de-France : producteurs, techniciens, FREDON Hauts-de-France

Coordination et renseignements : [Aurélie Albaut](#) - Chambre d'agriculture de la Somme, [Samuel Bueche](#) - Chambre d'Agriculture du Nord - Pas de Calais

Mise en page et diffusion : [Axel Beauchamp](#) - FREDON Hauts-de-France

Publication gratuite, disponible sur les sites Internet de la [DRAAF Hauts-de-France](#) et des [Chambre d'Agriculture Hauts-de-France](#)