



## SOMMAIRE

### Pommes – Poires

#### Stades phénologiques

Phénologie pomme et poire : Grossissement des fruits

Températures minimales : Températures minimales globalement positives.

#### Ravageurs

Hoplocampe : Pas de dépassement de seuil de risque dans les différents secteurs

Carpocapse : Dépassement du seuil de risque dans plusieurs secteurs et augmentation des populations

Modélisation Ecllosion : Eclussions prévues fin mai - début juin

Eulia : Diminution du nombre d'individus observés.

Capua : Plusieurs individus observés en région sans dépassement de seuil

Petite tordeuse des fruits : Quelques individus observés en région

Pandemis : Augmentation du nombre d'individus capturés

Sésie : Augmentation du nombre d'individus observés en région

Tordeuse rouge des bourgeons : Quelques individus observés en région

Tordeuse verte des bourgeons : Nombreux individus capturés en régions

Zeuzère : Premiers individus observés en région

Pucerons : Fortes pressions en pucerons cendrés, verts et lanigères

Chenilles phytophages : Plusieurs individus observés en région

#### Pathologie

Tavelure : Projections d'ascospores avec périodes de contaminations Nuls à assez graves.

Oïdium : Des contaminations sur pousses sont observées avec dépassement du seuil indicatif de risques.

#### Auxiliaires

Développement d'auxiliaires : Coccinelles, Araignées, Punaises, Syrphes, pollinisateurs etc.



Crédit photographique FREDON Hauts-de-France

## Phénologie

### Stades phénologiques du pommier et seuils de gel associés



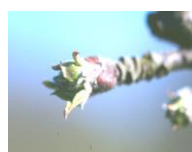
**A** – seuil non défini



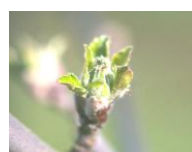
**B** – seuil à -7°C



**C** – seuil à -4°C



**C3** – seuil à -4°C



**D** – seuil à -3,5°C



**E** – seuil à -2,2°C



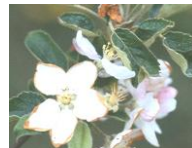
**E2** – seuil à -2,2°C



**F** – seuil à -2°C



**F2** – seuil à -1,8°C



**G** – seuil non défini



**H** – seuil à -1,6°C



**I** – seuil à -1,6°C



**J** – seuil non défini

### Stades phénologiques du poirier et seuils de gel associés



**A** – seuil non défini



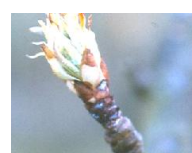
**B** – seuil à -7°C



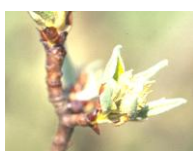
**C** – seuil à -4°C



**C3** – seuil à -4°C



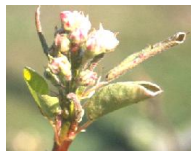
**D** – seuil à -4,5°C



**D3** – seuil à -4,5°C



**E** – seuil à -2,8°C



**E2** – seuil à -2,8°C



**F** – seuil à -2°C



**F2** – seuil à -1,6°C



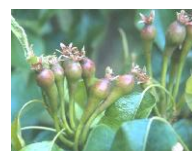
**G** – seuil non défini



**H** – seuil à -1,5°C



**I** – seuil à -1°C

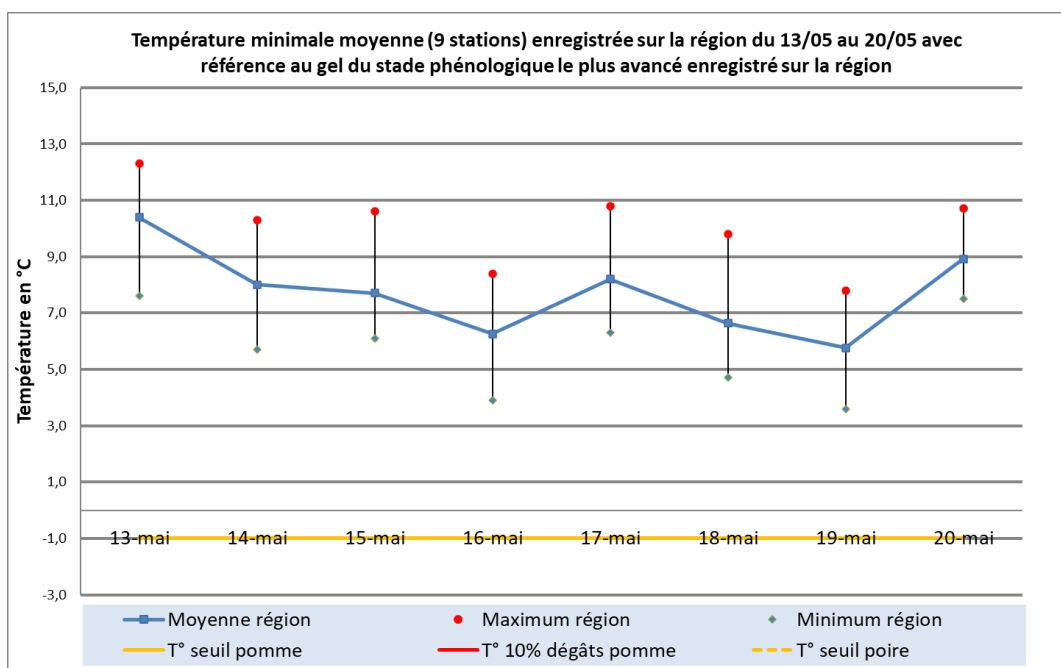
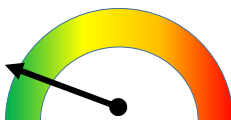


**J** – seuil non défini

## Stade phénologique des pommiers et poiriers selon le secteur et la variété

La majorité des variétés a atteint le stade de grossissement des fruits.

### Températures minimales



**Conditions :** Températures minimales douces. Les gelées tardives sont de moins en moins probables avec l'avancement de la saison.

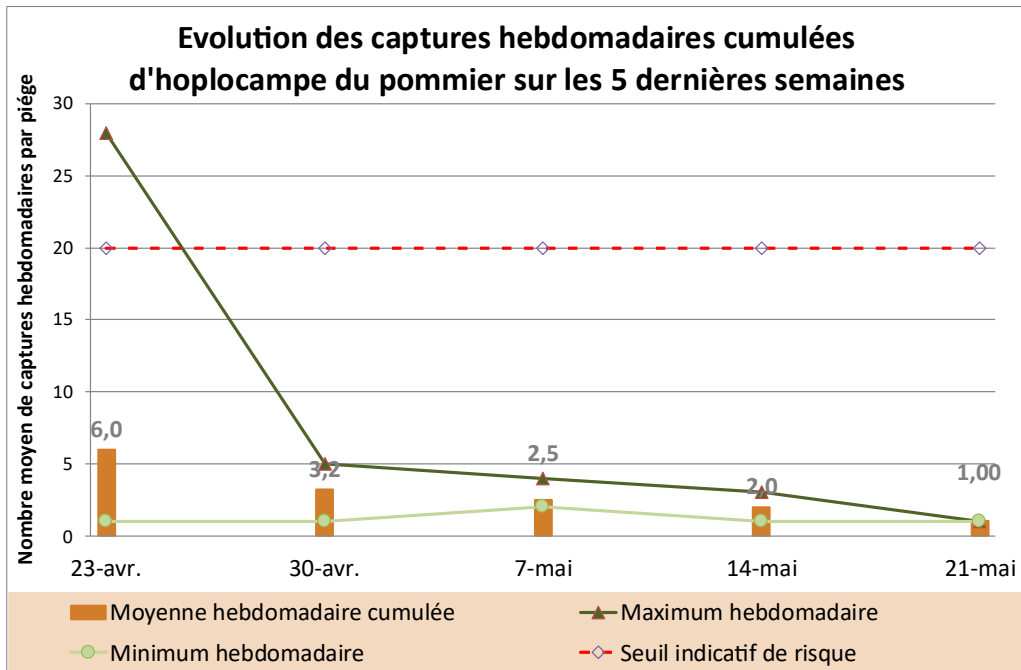
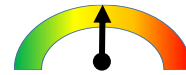
**Prévisions Météo France :** Températures douces avec un temps changeant.

**Risques encourus :** Faibles

## Hoplocampe



Hoplocampe adulte



Crédit photographique FREDON Hauts-de-France

### Etat des lieux en parcelle :

- Le vol continue dans plusieurs secteurs, avec une baisse de la population régionale;
- Quelques individus observés dans plusieurs secteurs ;
- Pas de dépassement du seuil indicatif de risque.

### Analyse de risques

La **pose des pièges** est impérative à ce jour.

### Gestion des risques

L'évaluation de la pression du ravageur se fera en réalisant la moyenne des captures cumulées sur chaque piège durant toute la floraison.

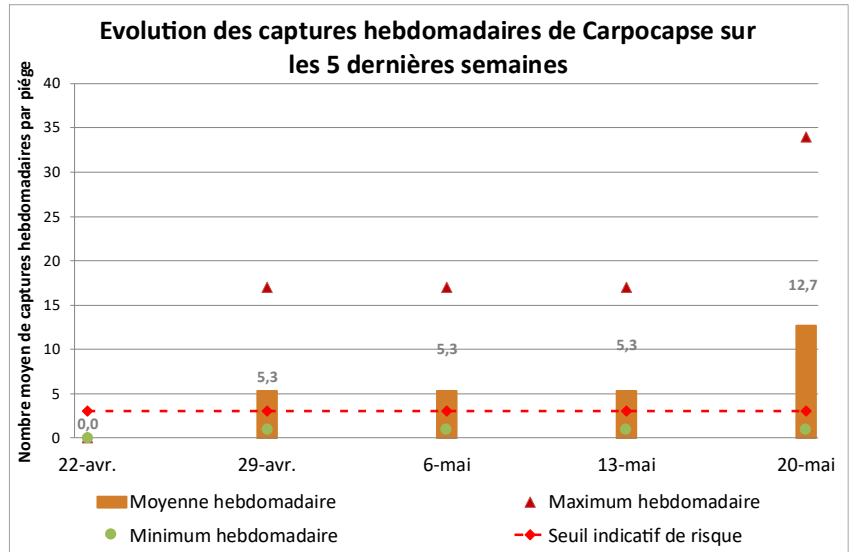
#### Seuil indicatif de risque :

Cumul durant l'ensemble de la période de floraison (FREDON TransBioFruit 2006-2009) : 20 captures / piège.

## Carpocapse



Carpocapse adulte



### Etat des lieux en parcelle :

- Captures dans l'ensemble des secteurs.
- Captures de 0 à 17 individus ;

### Analyses des risques :

- Seuil indicatif de risque atteint dans le lillois, l'Avesnois et l'Amiénois.
- Le vol du carpocapse semble étalé, indiquant ainsi un étalement des pontes de celui-ci.

### Gestion des risques :

- Les diffuseurs doivent être mis en place dans les jours à venir pour les parcelles en protection par confusion sexuelle ;
- Les pièges à phéromone doivent impérativement être installés en parcelles.

#### Seuil indicatif de risque :

- 3 captures / semaine / 1 piège sur 1 ha ;
- 4 captures / semaine / 1 piège sur 2 ha ;
- 5 captures / semaine / 1 piège sur 3 ha ;
- 6 captures / semaine / 1 piège sur 4 ha.



#### Biocontrôle :

- Il n'existe pas de produit de biocontrôle autorisé pour cet usage.

#### Résistance :

- L'association Carpocapse – Granulovirus (Isolat V15, R5) – Spinosad
- - Pyréthrinoides de synthèse – Fénoxycarbe - Diflubenzuron
- et Tebufénozide est exposé à un risque de résistance
- Lien : [Fiche Résistance Carpocapse Inra](#)





Etat des lieux en parcelle :

- Enregistrement des **premières périodes d'accouplements** à partir de la fin de semaine passée ;
- Période de référence sélectionnée : **13 et 14 mai**.

Gestion des risques :

- Les pièges à phéromone doivent être installés et relevés afin de comparer les captures aux conditions accouplements.

Accouplements possibles Accouplements potentiels (conditions limites)	13/05/2025	14/05/2025	15/05/2025	16/05/2025	17/05/2025	18/05/2025	19/05/2025
Flandre (59-62)							
Lillois (59-62)							
Abbevillois (80-62)							
Arrageois (59-62)							
Amiénois (80)							
Avesnois (59-02)							
Compiégnois (80-60-02)							
St-Quentinois (02)							
Omois (02)							

Seuil indicatif de risque :

- Conditions d'accouplements : températures et hygrométrie crépusculaires suffisantes réunies durant 2 jours consécutifs.

Biocontrôle :

- Il existe des produits de biocontrôle autorisés pour cet usage ;
- Retrouvez la liste des produits en cliquant sur le logo suivant :



DNA : données non accessibles, problème technique / DNE : données non évaluables



Etat des lieux en parcelle :

- Les **températures douces** enregistrées la semaine passée sont **favorables** à l’incubation des œufs ;
- Les **premières éclosions** sont attendues à partir du 1er **juin**. Dans les secteurs ayant eu des carpocapses précocement et des pics de chaleur, **des éclosions pourront potentiellement avoir lieu fin mai**.

Gestion des risques :

- Les dégâts observés actuellement en parcelles correspondent aux dégâts d’hoplocampe ;
- Il est important de suivre les pièges à phéromones afin d’identifier au mieux les périodes à risque ;
- Les prochains bulletins annonceront l’évolution des incubations.

	Périodes de pontes issues des accouplements				Date (prévisionnelle) de sortie des larves
Flandre (59-62)	du	12-mai	au	13-mai	02-juin
	du	13-mai	au	14-mai	03-juin
	du	-	au	-	
Lillois (59-62)	du	12-mai	au	13-mai	02-juin
	du	13-mai	au	14-mai	03-juin
	du	-	au	-	
Abbevilleois (80-62)	du	12-mai	au	13-mai	02-juin
	du	13-mai	au	14-mai	03-juin
	du	-	au	-	
Arrageois (59-62)	du	12-mai	au	13-mai	03-juin
	du	13-mai	au	14-mai	04-juin
	du	-	au	-	
Avesnois (59-02)	du	12-mai	au	13-mai	02-juin
	du	13-mai	au	14-mai	03-juin
	du	-	au	-	
Amiénois (80)	du	12-mai	au	13-mai	03-juin
	du	13-mai	au	14-mai	03-juin
	du	-	au	-	
Compiégnois (80-60-02)	du	12-mai	au	13-mai	03-juin
	du	13-mai	au	14-mai	03-juin
	du	-	au	-	
St-Quentinois (02)	du	12-mai	au	13-mai	02-juin
	du	13-mai	au	14-mai	02-juin
	du	-	au	-	
Ourcquois (02)	du	12-mai	au	13-mai	01-juin
	du	13-mai	au	14-mai	02-juin
	du	-	au	-	

Seuil indicatif de risque :

- Conditions d’accouplements : températures et hygrométrie crépusculaires suffisantes réunies durant 2 jours consécutifs.

Biocontrôle :

- Il existe des produits de biocontrôle autorisés pour cet usage ;
- Retrouvez la liste des produits en cliquant sur le logo suivant :



DNA : données non accessibles, problème technique / DNE : données non évaluables

## Eulia (*Argyrotaenia pulchellana*)



Eulia



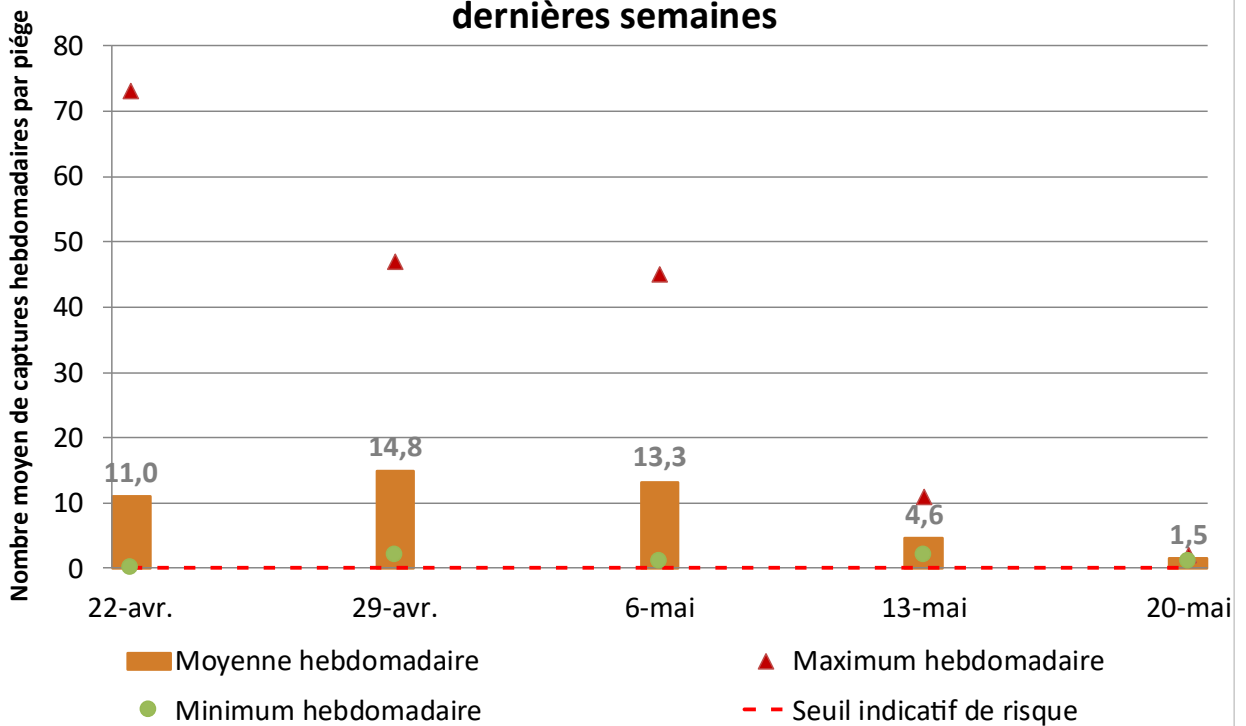
### Etat des lieux en parcelle :

Le nombre d'individus **observés** en région est en diminution constante.

### Gestion des risques :

- Les diffuseurs doivent être mis en place dans les jours à venir pour les parcelles en protection par confusion sexuelle ;
- Les pièges à phéromone doivent être installés en parcelles.

### Evolution des captures hebdomadaires d'Eulia sur les 5 dernières semaines



### Seuil indicatif de risque :

- Aucun seuil n'est validé en France pour le premier vol

### Biocontrôle :

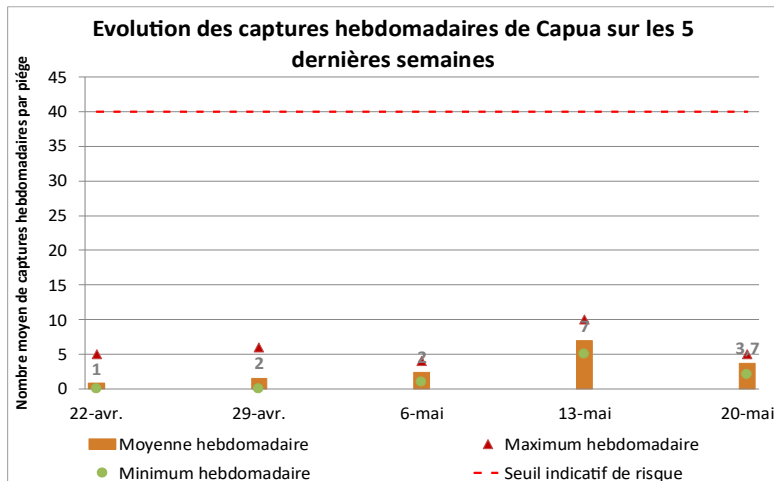
- Il existe des produits de biocontrôle autorisés pour cet usage ;
- Retrouvez la liste des produits en cliquant sur le logo suivant



## Capua (*Adoxophyes orana*)



Capua



### Etat des lieux en parcelle :

Quelques individus sont **observés** en région, notamment dans le secteur de l'abbévillois.

### Gestion des risques :

- Aucun dépassement du seuil indicatif de risque ;
- Les pièges à phéromones et diffuseurs pour les parcelles en protection par confusion sexuelle doivent être mis en place

#### Seuil indicatif de risque :

40 captures sur une durée de 7 jours



#### Biocontrôle :

- Il existe des produits de biocontrôle autorisés pour cet usage ;
- Retrouvez la liste des produits en cliquant sur le logo suivant

## Petite tordeuse des fruits (*Grapholita Lobarzewskii*)



Petite tordeuse des fruits



### Etat des lieux en parcelle :

Quelques individus observés en région, notamment dans les secteurs de l'Amiénois et de l'Arrageois.

### Gestion des risques :

- Les diffuseurs doivent être mis en place dans les jours à venir pour les parcelles en protection par confusion sexuelle ;
- Les pièges à phéromone doivent impérativement être installés en parcelles.

#### Seuil indicatif de risque :

Il n'existe pas à ce jour en France un seuil validé pour ce ravageur.

#### Biocontrôle :

- Il existe des produits de biocontrôle autorisés pour cet usage ;
- Retrouvez la liste des produits en cliquant sur le logo suivant :



# Pandemis



Pandemis adulte



## Etat des lieux en parcelle :

- Augmentation du nombre de captures dans le secteur de l'Abbevilleois.

## Analyse de risques :

- Aucun dépassement du seuil indicatif de risque.

## Gestion des risques :

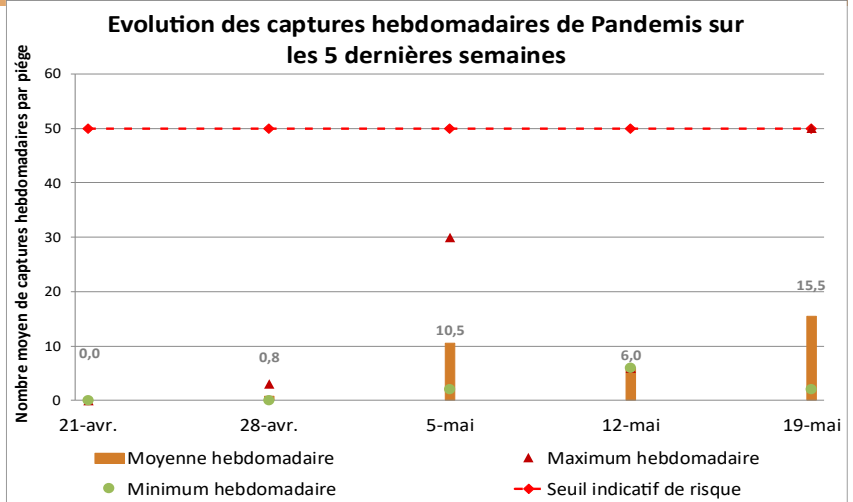
- Les pièges à phéromones et diffuseurs pour les parcelles en protection par confusion sexuelle doivent être mis en place

### Seuil indicatif de risque :

50 captures cumulées dans les 18 jours suivant la capture du premier papillon.

### Biocontrôle :

Il existe des produits de biocontrôle autorisés pour cet usage.



# Sésie du pommier



Sésie du pommier adulte



## Etat des lieux en parcelle :

- Augmentation du nombre d'individus

## Analyses des risques :

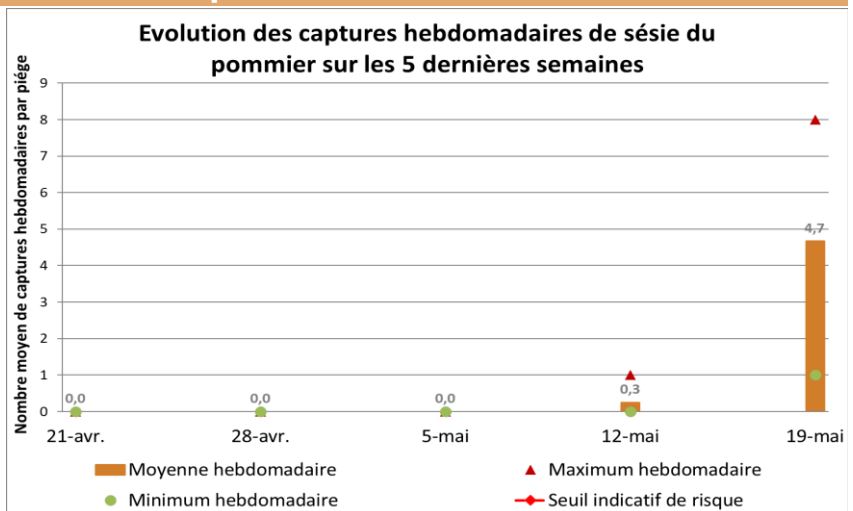
- **Aucun dépassement du seuil indicatif de risque.**

## Gestion des risques :

- Pensez à installer, les pièges alimentaires dans les parcelles dès les premières captures ;
- Pour rappel : 85% d'eau + 10% de vin rouge + 5% de cassonade (*essais de piégeage massif réalisés en 2006 et 2007 par FREDON Hauts-de-France, cf. fiche technique disponible en ligne*).

### Seuil indicatif de risque :

- 50 dépouilles nymphales / 50 arbres en jeunes parcelles ;
- 200 à 400 dépouilles nymphales / 50 arbres en parcelles de plus de 7 ans.



## Tordeuse rouge des bourgeons



Tordeuse rouge des bourgeons



### Etat des lieux en parcelle :

- Quelques individus observés en région.

### Analyses des risques :

- **Faibles captures localement.**

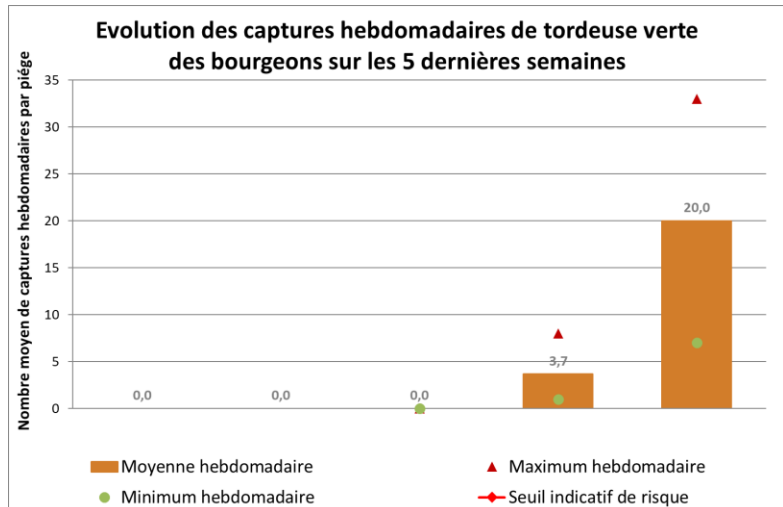
### Gestion des risques :

- Les pièges à phéromone doivent être installés en parcelles.

## Tordeuse verte des bourgeons



Tordeuse verte des bourgeons



### Etat des lieux en parcelle :

- Plusieurs individus capturés dans **l'Amiénois, le Compiégnois et le Lillois**
- Captures **de 3 à 31 individus** ;

### Analyses des risques :

- **Faibles captures localement.**

### Gestion des risques :

- Les pièges à phéromone doivent être installés en parcelles.

### Seuil indicatif de risque tordeuses des bourgeons:

Il est fixé à 8% d'organes touchés pour l'ensemble des chenilles, lors du printemps de l'année suivante. Ce seuil s'établit sur base d'observations à réaliser sur un échantillon représentatif de 100 pousses à raison de 2 pousses sur 50 arbres.

### Biocontrôle :

Il existe des produits de biocontrôle autorisés pour cet usage.



## Zeuzère



Zeuzère



### Etat des lieux en parcelle :

- Premiers individus capturés dans l'Amiénois

### Analyses des risques :

- Faibles captures localement.

### Gestion des risques :

- Les diffuseurs doivent être mis en place dans les jours à venir pour les parcelles en protection par confusion sexuelle ;
- Les pièges à phéromone doivent être installés en parcelles.

### Seuil indicatif de risque :

- 10% de pousses terminales touchées pour 100 pousses observées sur 50 arbres

## Pucerons



Pucerons cendrés



### Etat des lieux en parcelle :

Observations de nombreux individus de pucerons cendrés, lanigères, galle rouge, mauves et verts.

Fortes attaques de pucerons verts pucerons cendrés, lanigères.

### Gestion des risques :

Dans le cadre de votre gestion, attention à bien **prendre en compte la présence de pollinisateurs**. Préférez **la fin de la floraison** avant de mettre en œuvre votre gestion. Vous pouvez consulter la note nationale Abeilles et Pollinisateurs via [ce lien](#).

### Seuil indicatif de risque :

1% (base de 100 pousses réparties à raison de 2 sur 50 arbres).

### Biocontrôle :

- Il existe des produits de biocontrôle autorisés pour cet usage ;
- Retrouvez la liste des produits en cliquant sur le logo suivant



**Résistance :** L'association Puceron cendré – ACHEI est exposé à un risque de résistance.

## Chenilles phytophages



### Etat des lieux en parcelle :

- Des chenilles phytophages sont observées ainsi que des dégâts dans différents secteurs ;

### Analyses des risques :

- Parmi les espèces observées, il peut être aperçu des arpeuteuses comme la cheimatobie (*Operophtera brumata*), la tordeuse verte des bourgeons (*Hedya nubifera*) ; les Hyponomeutes.
- Les **conditions climatiques douces** prévues par Météo France dans les jours à venir peuvent **favoriser** les **sorties des chenilles phytophages**.

### Gestion des risques :

- Il est nécessaire de **suivre attentivement l'évolution des populations** ;
- Pensez à **raisonner globalement la situation** entre charançons et chenilles tout en préservant la faune auxiliaire déjà présente.



Chenille cheimatobie



Chenille de tordeuse verte des bourgeons

### Seuil indicatif de risque :

Il est fixé à 8% d'organes touchés pour l'ensemble des chenilles. Ce seuil s'établit sur base d'observations à réaliser sur un échantillon représentatif de 100 pousses à raison de 2 pousses sur 50 arbres.

### Biocontrôle :

Il existe des produits de biocontrôle autorisés pour cet usage.



## Tavelure



Tavelure

## Etat des lieux en parcelle :

- Quelques **épisodes pluvieux** en région la semaine passée ;
- Observation de périodes de contaminations ;
- Les risques enregistrés sont « Nuls à assez graves » ;
- Les températures ont été favorables à la maturation des ascospores.

## Analyse des risques :

Les **quantités d'eau** enregistrées durant les **dernières périodes de contaminations** vont de 0 mm à 4 mm pour une moyenne régionale de **1,2 mm**.

Selon la modélisation, les **stocks projetables** sont à ce jour de **1,24% en moyenne**, variant selon les secteurs de 0,97% à 1,51%.

Au cours des dernières périodes de contaminations, les **taux de projections** s'échelonnent de 0,% à 0,69% pour **une moyenne de 0,16%**.

## Prévisions de Météo France :

- **Douceur** avec **épisodes pluvieux prévus dans la semaine**;
- Risque de **périodes de contaminations** d'une importance variable selon les précipitations et la température des différents secteurs.

## Gestion des risques :

Restez vigilants, à l'arrivée des précipitations imprévues.

Les **tableaux** en pages suivantes résument les **situations actualisées** et **prévisionnelles** selon les **secteurs géographiques** (données issues de la modélisation et des réseaux agrométéorologiques).

## Biocontrôle :

- Il existe des produits de biocontrôle autorisés pour cet usage ;
- Retrouvez la liste des produits en cliquant sur le logo suivant



## Résistance :

- L'association Tavelure – QoI-P de synthèse, SBIDM ou IDM (classe I), Anilinopyrimidines (AP) est exposé à un risque de résistance



## Modélisation Tavelure

Zones géographiques	Début de période	Fin de période	Risque associé pour le moment	% d'ascospores projetées		Stock d'ascospores projetables pour le moment (%)	Précipitations associées à cette période pour le moment en mm	Somme des degrés heures depuis le début de la période jusqu'au 13 mai à 14h
				associées à cette période pour le moment	depuis début contaminations primaires selon la modélisation de ce jour			
Flandre (59)	13-mai 0 h	13-mai 13 h	Assez Grave	0,69	93,91	1,42	0,4	2335
Lillois (59-62)	Pas Contamination	De 13 h	Nul	0,00	94,93	1,26	0,0	
Abbevilleois (80-62)	15-mai 4 h	15-mai 13 h	Très léger	0,12	94,88	1,12	0,2	1709
Arrageois (59-62)	13-mai 14 h	14-mai 1 h	Léger	0,22	94,76	0,98	3,2	2247
Avesnois (59-02)	Pas Contamination	De 13 h	Nul	0,00	93,80	1,51	0,0	
Amiénois (60-80)	14-mai 14 h	14-mai 19 h	Nul	0,22	94,74	0,97	2,8	1424
Compiégnois (02-60-80)	Pas Contamination	De 13 h	Nul	0,00	94,96	1,28	0,0	
St Quentinnois (02)	Pas Contamination	De 13 h	Nul	0,00	94,80	1,28	0,0	
Ourcquois (02-60)	13-mai 13 h	14-mai 1 h	Léger	0,20	95,04	1,37	4,0	2268

## Tavelure - Parcelles



Tavelure sur fruit



### Etat des lieux en parcelle :

- **Sortie de tache sur feuille** constatée au cours de la semaine passée dans les secteurs **Lillois**, **Compiégnois**, **Ourcquois** ;

### Biocontrôle :

- Il existe des produits de biocontrôle autorisés pour cet usage ;
- Retrouvez la liste des produits en cliquant sur le logo suivant



### Résistance :

- L'association Tavelure – QoI-P de synthèse, SBIDM ou IDM (classe I), Anilinoypyrimidines (AP) est exposé à un risque de résistance



## Oïdium



Oïdium sur pousse



## Etat des lieux en parcelle :

- Plusieurs contaminations sur pousses ont été constatées dans plusieurs secteurs (Lillois, Abbevillois, Arrageois et Avesnois).

## Analyse des risques :

- Le seuil indicatif de risque est dépassé dans les secteurs observés.

## Gestion des risques :

- Les conditions chaudes et les précipitations des dernières semaines ont favorisé la maladie ;
- Cette problématique est à raisonner actuellement avec celle concernant la tavelure ;
- La mise en œuvre des mesures prophylactiques (coupe et export des pousses hors du verger) semble la meilleure technique actuellement pour limiter les risques de diffusion au sein du verger.



Oïdium sur pousse

## Seuil indicatif de risque :

- 5% de pousses contaminées /100 pousses.

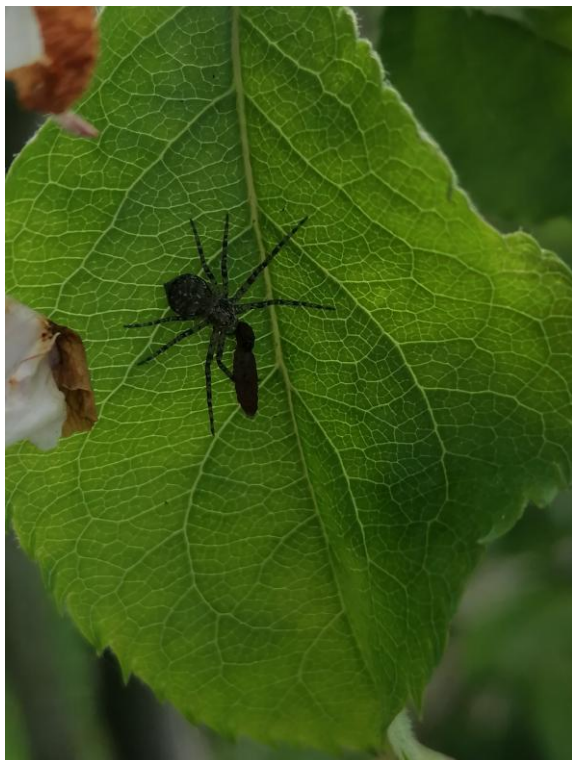
## Biocontrôle :

- Il existe des produits de biocontrôle autorisés pour cet usage ;
- Retrouvez la liste des produits en cliquant sur le logo suivant :



## Auxiliaires

Observations de nombreux auxiliaires : coccinelles adultes, araignées, punaises, chrysopes, syrphes et forficules dans différents secteurs.



Araignée prédatant une  
chenille



Syrphe

- Les auxiliaires sont des atouts importants au sein d'un verger, ils permettent une lutte biologique et naturelle contre les différents ravageurs ([Lien vers fiche technique: Les Syrphes prédateurs de pucerons](#)).
- Les favoriser, c'est aider votre verger à être plus résilient face aux différents ravageurs.

Ce bulletin est réalisé grâce à l'implication **d'observateurs**.

Vous êtes producteur, conseiller ou technicien en Hauts de France ;

Vous observez régulièrement vos parcelles ;

Vous suivez les vols de lépidoptères ravageurs :

**Rejoignez les réseaux de surveillance biologique du territoire.**

Faites-vous connaître dès à présent afin de bénéficier d'une aide à la reconnaissance des principaux ravageurs, auxiliaires et maladies et fourniture de matériel.

Vous souhaitez avoir plus de renseignements sur le dispositif, contactez :

**Axel BEAUCHAMP au 03.21.08.88.77**

**[axel.beauchamp@fredon-hdf.fr](mailto:axel.beauchamp@fredon-hdf.fr)**

Ou

**Martine DEGUETTE au 03.21.08.88.74**

**[martine.deguette@fredon-hdf.fr](mailto:martine.deguette@fredon-hdf.fr)**

## Informations pratiques

Ce bulletin est produit sur base d'informations ponctuelles. Il donne une tendance de la situation sanitaire régionale ; celle-ci ne peut être transposée telle quelle à chacune des parcelles. Il convient donc avant chaque prise de décision d'intervention, d'aller observer les parcelles ou zones concernées.

Des pratiques alternatives aux traitements notamment autres que ceux de biocontrôle existent, elles sont disponibles sur le site Ecophyto-PIC :

[Portail | Ecophytopic](#)

Vous retrouverez également ponctuellement des liens relatifs à des méthodes alternatives dans ce BSV dans la rubrique « gestion des risques ».

### Accès aux autres éditions du BSV

<http://draaf.hauts-de-france.agriculture.gouv.fr/Bulletins-de-sante-du-vegetal-BSV>

<http://www.hautsdefrance.chambres-agriculture.fr/techniques-productions/cultures/bulletins-de-sante-du-vegetal/>

Prochain bulletin le **28 Mai**.

Action pilotée par le ministère chargé de de l'Agriculture et de l'Alimentation et de la Transition écologique et solidaire, avec l'appui financier de l'Office Français de la Biodiversité (OFB), par les crédits issus de la redevance pour pollutions diffuses attribués au financement du plan Ecophyto.

Ce bulletin est rédigé à partir d'observations ponctuelles réalisées sur un réseau de parcelles. Il donne la tendance de la situation sanitaire. Toutefois celle-ci ne peut être transposée telle quelle à chacune des parcelles.

Directeur de la publication : Laurent DEGENNE - Président de la Chambre Régionale d'Agriculture Hauts-de-France.

Animateurs filières et rédacteur : [Axel BEAUCHAMP](#) - FREDON Hauts-de-France ; appui à la mise en œuvre des réseaux et observations : [Martine DEGUETTE](#) - FREDON Hauts-de-France

Bulletin édité sur la base des observations réalisées par les partenaires du réseau Haut-de-France : producteurs, techniciens, FREDON Hauts-de-France

Coordination et renseignements : [Aurélié Albaut](#) - Chambre d'agriculture de la Somme, [Samuel Bueche](#) - Chambre d'Agriculture du Nord - Pas de Calais

Mise en page et diffusion : [Axel Beauchamp](#) - FREDON Hauts-de-France

Publication gratuite, disponible sur les sites Internet de la [DRAAF Hauts-de-France](#) et des [Chambre d'Agriculture Hauts-de-France](#)