



## A retenir cette semaine

Les conditions météorologiques de la semaine favorisent la maturation et la contamination de la tavelure. La pression pour la majorité des ravageurs stagne en région. Augmentation des captures de carpocapses et apparition des premiers lépidoptères du bois.

### Prévisions météorologiques et risques :
















L'arrivée de conditions météorologiques plus clémentes indique une réduction des dangers liés aux gelées. Les conditions humides prévues vont faciliter la maturation et les contaminations de la tavelure.

## Sommaire Risques encourus :

Faible  

Modéré  

Grave  

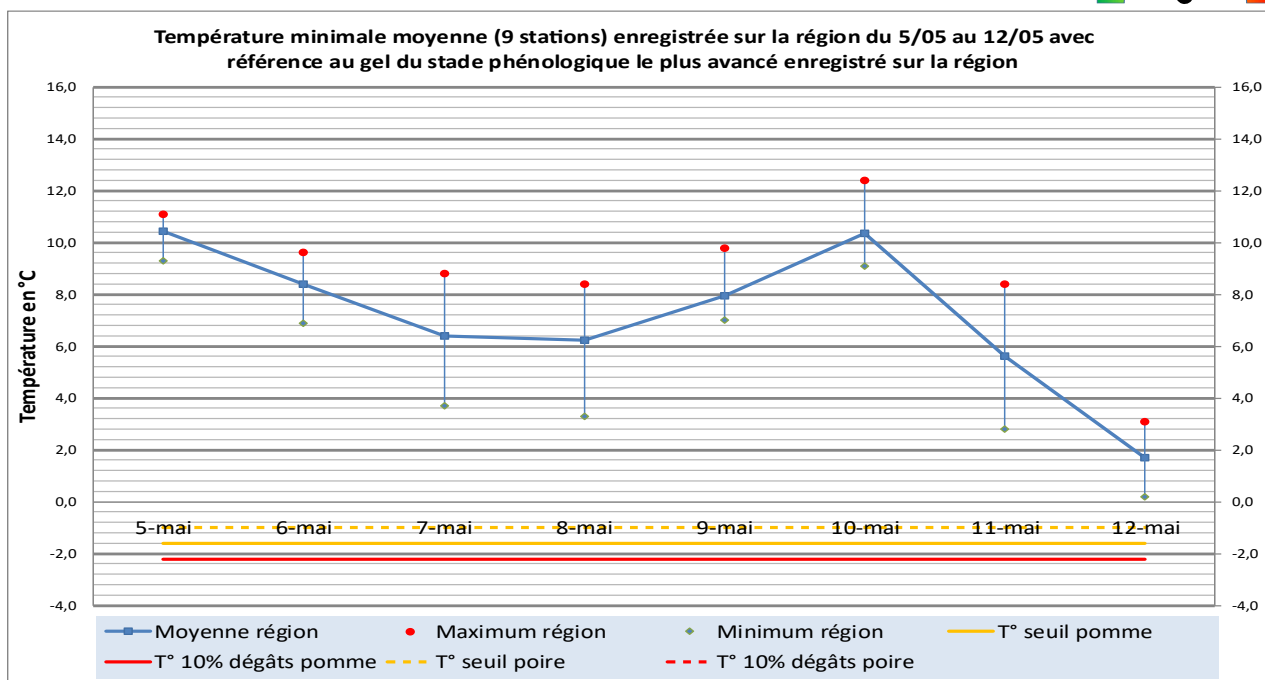
Phénologie		
<u>Pomme</u>		<u>Poire</u>
Stade phénologique observé : 	F2 à J	Stade phénologique observé : 
Risque lié au gel		
Ravageurs		
<u>Tordeuses</u>		
<u>Vol</u> 	<u>Carpocapse</u>	<u>Modélisation :</u> 
		Pontes en cours d'incubation
<u>Bourgeons</u> 	<u>Fruits</u> 	<u>Pelure</u> 
Rouge et verte	Petite tordeuse des fruits	Capua, Eulia, Pandemis
<u>Autres lépidoptères</u>		
<u>Chenilles phytophages</u> 		<u>Lépidoptères du bois</u> 
Hyponomeute, Orgyia antiqua		Sésie, Cossus, Zeuzère
<u>Autres ravageurs</u>		
<u>Pucerons</u> 	<u>Psylle</u> 	<u>Hoplocampe et Cécidomyie</u> 
<u>Pathologie</u>		
<u>Tavelure</u>		<u>Oïdium</u>
Risques Nuls à Graves 		
<u>Auxiliaires</u>		
<u>Développement des auxiliaires :</u> 		



## Stade phénologique des pommiers et poiriers selon le secteur et la variété

	St Quentinnois (02)	Ourcqnois (60-02)	Compiégnois (80-60-02)	Abbevilleois (80-62)	Avesnois (59-02)	Arrageois (59-62)	Flandres (59-62)	Lillois (59)	Amiénois (80-60)
<b>POMME</b>									
Baguette d'Hiver				F2					
Belle fleur double				I					
Boskoop	J		I	J	H	H	J	I	
Cabarette				H					
Coxybel					H				
Cox's orange			H	J	H	H	J	I	
Dabinett					H		J		
Elstar	J		H	J	H		J	I	
Gala						H			
Golden				J					
Harry Master Jersey					H				
Idared	J		I	J	H	H	J	I	
Jonagold	J		I	J	H	H	J	I	
Kermerrien					H				
Lanscailler				I					
Major									
Melrose				I	H		J		
Malus reinette de waleffe			H						
Pirouette				J					
<b>POIRE</b>									
Angelys			J		I				
Concorde				J					
Conference	J		J	J	I	J	J	J	
Comice	J		J	J	I	J	J	J	
William's	J			J	I	J			

## Températures minimales



**Conditions :** Températures minimales FRAICHES. Absence de gelées en région.

**Risques encourus :** Faibles

# Tordeuse des fruits



## Gestion des risques :

- Les diffuseurs doivent être mis en place dans les jours à venir pour les parcelles en protection par confusion sexuelle ;
- Les pièges à phéromone doivent impérativement être installés en parcelles.

## Carpocapse (*Cydia pomonella*)



Carpocapse adulte

Etat des lieux du vol	
Seuil indicatif de risque : <ul style="list-style-type: none"> <li>• 3 captures / semaine / 1 piège sur 1 ha</li> <li>• 4 cap / sem / 1 piège sur 2 ha ;</li> <li>• 5 cap / sem / 1 piège sur 3 ha ;</li> <li>• 6 cap / sem / 1 piège sur 4 ha ;</li> </ul>	Dépassé dans de nombreux secteurs
Population	
Captures	De 3 à 41 individus
Secteurs d'observations	Ensemble des secteurs

## Carpocapse Modélisation

Période de référence des accouplements sélectionnée : **2-3 Mai et 8-9 Mai**

Accouplements possibles	28/04/2026	29/04/2026	30/04/2026	01/05/2026	02/05/2026	03/05/2026	04/05/2026	05/05/2026	06/05/2026	07/05/2026	08/05/2026	09/05/2026	10/05/2026	11/05/2026
Accouplements potentiels (conditions limites)														
Flandre (59-62)														
Lillois (59-62)														
Abbevillois (80-62)														
Arrageois (59-62)														
Amiénois (80)														
Avesnois (59-02)														
Compiégnois (80-60-02)														
St-Quentinois (02)														
Ourcquois (02)														

Adultes G1

Œufs

Larves G1

Nymphe G1

Adulte G2

Œufs

Larves G2

Nymphe G2

Situation actuelle

Emergence des adultes 1<sup>ère</sup> génération et 1<sup>ères</sup> pontes

### Biocontrôle : (Carpocapse)

- Il existe des produits de biocontrôle autorisés pour cet usage ;
- Il s'agit des substances suivantes :  
Confusion sexuelle, *Bacillus thuringiensis*, *spinosad*, *granulovirus*

### Résistance :

- L'association Carpocapse – Granulovirus (Isolat V15, R5) – Spinosad
- - Pyréthrinoides de synthèse – Fénoxycarbe - Diflubenzuron
- et Tebufénozide est exposé à un risque de résistance
- Lien : Fiche Résistance Carpocapse Inra



Cliquer sur les logos pour obtenir plus d'informations



# Carpocapse Modélisation

## Etat des lieux

- Sorties des adultes G1 avec les premières pontes associées
- Œufs en cours d'incubation

	Périodes de pontes issues des accouplements			Date (prévisionnelle) de sortie des larves	
Flandre (59-62)	du	02-mai	au	3-mai	IC
	du	08-mai	au	9-mai	IC
	du		au		
Lillois (59-62)	du	02-mai	au	3-mai	IC
	du	08-mai	au	9-mai	IC
	du		au		
Abbevillois (80-62)	du	01-mai	au	2-mai	IC
	du	08-mai	au	9-mai	IC
	du		au		
Arrageois (59-62)	du	02-mai	au	3-mai	IC
	du	08-mai	au	9-mai	IC
	du		au		
Avesnois (59-02)	du	Non	au	Optimal	
	du		au		
	du		au		
Amiénois (80)	du	Non	au	Optimal	
	du		au		
	du		au		
Compiégnois (80-60-02)	du	01-mai	au	2-mai	IC
	du	08-mai	au	9-mai	IC
	du		au		
St-Quentinois (02)	du	01-mai	au	2-mai	IC
	du	Non	au	Optimal	
	du		au		
Ourcquois (02)	du	02-mai	au	3-mai	IC
	du	08-mai	au	9-mai	IC
	du		au		

IC : Incubation en cours : délai prévisionnel supérieur aux prévisions

AP : Avortement Probable : délai d'incubation supérieur au maxima biologique

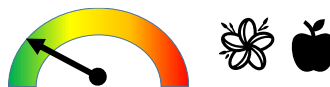
## Petite tordeuse des fruits (*Grapholita Lobarzewskii*)



Petite tordeuse des fruits

Etat des lieux	
Absence de seuil de risque validé en France	
Population	=
Captures	De 1 à 2 individus
Secteurs d'observations	Lillois, Abbevillois

## Tordeuse des bourgeons



### Gestion des risques :

- Les diffuseurs doivent être mis en place dans les jours à venir pour les parcelles en protection par confusion sexuelle ;
- Les pièges à phéromone doivent impérativement être installés en parcelles.



Tordeuse rouge des bourgeons

Etat des lieux	
Seuil de risque (8% d'organes touchés sur 100 pousses)	Sous le seuil
Population	=
Captures	De 2 à 4 individus
Secteurs d'observations	Lillois



Tordeuse verte des bourgeons

### Biocontrôle : (Petite tordeuse des fruits et Tordeuses des bourgeons)

- Il existe des produits de biocontrôle autorisés pour cet usage ;
- Il s'agit des substances suivantes :  
Confusion sexuelle, *Bacillus thuringiensis*, *spinosad*, *granulovirus*



Cliquer sur les logos pour obtenir plus d'informations





## Gestion des risques :

- Les diffuseurs doivent être mis en place dans les jours à venir pour les parcelles en protection par confusion sexuelle ;
- Les pièges à phéromone doivent impérativement être installés en parcelles.

## Eulia (*Agyrotaenia pulchellana*)



Eulia

Etat des lieux	
Absence de seuil de risque validé en France	
Population	
Captures	De 1 à 3 individus
Secteurs d'observations	Ensemble des secteurs

## Capua (*Adoxophyes orana*)



Capua

Etat des lieux	
Seuil de risque (40 captures sur 7 jours)	Non dépassé
Population	
Captures	De 1 à 6 individus
Secteurs d'observations	Ensemble des secteurs

## Pandemis (*Pandemis herparana*)



Pandemis adulte

Etat des lieux	
Seuil de risque (40 captures sur 7 jours)	Dépassé dans plusieurs secteurs
Population	=
Captures	De 2 à 41 individus
Secteurs d'observations	Ensemble des secteurs

### Biocontrôle :

- Il existe des produits de biocontrôle autorisés pour cet usage ;
- Il s'agit des substances suivantes :  
Confusion sexuelle, *Bacillus thuringiensis*, *spinosad*

Cliquer sur le logo pour obtenir plus d'informations



Sur et à l'intérieur du fruit



Sur l'épiderme du fruit



Sur les feuilles / pousses



Sur les fleurs / bourgeons / boutons



Dégâts dans les branches / troncs

Crédit photographique FREDON Hauts-de-France



### Gestion des risques :

- Pensez à installer, les pièges alimentaires dans les parcelles dès les premières captures ;
- Pour rappel : 85% d'eau + 10% de vin rouge + 5% de cassonade (*essais de piégeage massif réalisés en 2006 et 2007 par FREDON Hauts-de-France, cf. fiche technique disponible en ligne*).
- Surveiller et repérer les bois attaqués pendant la taille hivernale

## Sésie du pommier (*Synanthedon myopaeformis*)

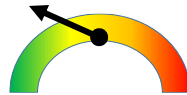


Sésie du pommier adulte

Etat des lieux	
Seuil de risque (50 dépouilles nymphales /50 arbres jeunes ; 2000-400 /50 arbres sur parcelles > 7 ans	Sous le seuil
Population	
Captures	De 0 à 2 individus
Secteurs d'observations	Abbevilleois

Crédit photographique FREDON Hauts-de-France

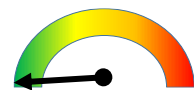
## Zeuzère (*Zeuzera pyrina*)



Zeuzère

Etat des lieux	
Seuil de risque 10 % de pousses terminales touchées / 100 pousses	Sous le seuil
Population	
Captures	De 0 à 2 individus
Secteurs d'observations	Avesnois

## Cossus gâte bois (*Cossus cossus*)



Cossus gâte-bois

Etat des lieux	
Population	0
Pas de seuil de risque validé en france	
Secteurs d'observations	

### Biocontrôle :

- Il existe des produits de biocontrôle autorisés pour cet usage ;
- Il s'agit des substances suivantes :

Confusion sexuelle

Cliquer sur le logo pour obtenir plus d'informations



# Autres ravageurs

## Hoplocampe



Hoplocampe adulte

Etat des lieux	
Seuil de risque : (20 captures cumulées / piège lors de la floraison)	Dépassement de seuil
Population	
Captures	5 à 64 individus
Secteurs d'observations	Ensemble des secteurs

### Gestion des risques

La **pose des pièges** est impérative à ce jour. L'évaluation de la pression du ravageur se fera en réalisant la moyenne des captures cumulées sur chaque piège durant toute la floraison.

## Cécidomyie des poirettes



### Nuisibilité et analyse de risques :

Les femelles peuvent pondre une quinzaine d'œufs par bouton floral. Il est **nécessaire d'être attentif à la présence de ce ravageur** car il réalise les dégâts lors de sa seule semaine de vol. Leurs cibles prioritaires sont les **variétés au stade D3** ([Lien vers la fiche technique Zéro phyto](#)).



Cécidomyie adulte

Etat des lieux	
Seuil indicatif de risque :	Aucun seuil validé
Population	=
Captures	De 0 à 20 individus
Secteurs d'observations	Abbevillois, Lillois, Arrageois

## Chenilles phytophages



### Gestion des risques :

- Il est nécessaire de **suivre attentivement l'évolution des populations** ;
- Pensez à **raisonner globalement la situation** entre charançons et chenilles tout en préservant la faune auxiliaire déjà présente.

Etat des lieux	
Seuil de risque (8% d'organes touchés sur 100 pousses)	Dépassement de seuil dans plusieurs secteurs
Population	=
Secteurs d'observations	Ensemble des secteurs

### Biocontrôle :

- Hoplocampe et Cécidomyie : Il n'existe pas de produit de biocontrôle autorisé pour cet usage.
- Il existe des produits de biocontrôle autorisés pour cet usage ;
- Il s'agit des substances suivantes :  
Phéromone sexuelle, *Bacillus thuringiensis*, *spinosad*



Cliquer sur le logo pour obtenir plus d'informations

# Pucerons



## Gestion des risques :

Dans le cadre de votre gestion, attention à bien **prendre en compte la présence de pollinisateurs**. Préférez **la fin de la floraison** avant de mettre en œuvre votre gestion. Vous pouvez consulter la note nationale Abeilles et Pollinisateurs via [ce lien](#).

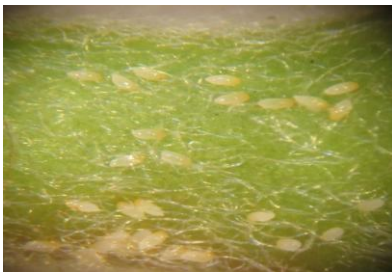


Pucerons cendrés

Etat des lieux	
Seuil de risque : (10% pousses touchés sur 100 pousses)	Dépassement du seuil pour le puceron cendré
Population	=
Secteurs d'observations	Ensemble des secteurs
Espèces observées	Puceron Cendré, Puceron vert, Lanigère



# Psylle



Œufs de Psylle du poirier

Etat des lieux	
Seuil de risque : (10% pousses touchés sur 100 pousses ou 25 adultes / arbres)	Dépassement du seuil dans plusieurs secteurs
Population	=
Secteurs d'observations	St Quentinnois, Amiénois, Arrageois, Lillois

# Oïdium



Oïdium sur pousse

Etat des lieux	
Seuil de risque (5% de pousses touchés sur 100 pousses)	Dépassement de seuil dans plusieurs secteurs
Dynamique	=
Secteurs d'observations	Ensemble des secteurs

## Pathologie

## Gestion des risques :

- L'Oïdium est à raisonner actuellement avec la tavelure ;
- La mise en œuvre des mesures prophylactiques (coupe et export des pousses hors du verger) semble la meilleure technique actuellement pour limiter les risques de diffusion au sein du verger.

## Biocontrôle :

- Il existe des produits de biocontrôle autorisés pour cet usage ;  
Puceron et Psylle : Huile de paraffine, huile de colza, *Beauveria bassiana*, silicate d'aluminium, huile essentielle d'orange, kaolin
- Il existe des produits de biocontrôle autorisés pour cet usage ;  
Pour l'Oïdium : Hydrogénocarbonate de potassium, soufre, huile essentielle d'orange



Cliquer sur les logos pour obtenir plus d'informations

## Résistance :

L'association Puceron cendré – ACHEI est exposée à un risque de résistance.  
L'association Psylle – Pyréthrianoïde de synthèse, Lactones microbiennes ou semi-synthétiques Avermectines et milbémycines est exposée à un risque de résistance

Crédit photographique FREDON Hauts-de-France



Tavelure

### Etat des lieux

Risque	De Légers à Graves
Taux de projections	0,07 à 9,02% (Moyenne 2,24%)
Stock projetables	0,02 à 0,17% (Moyenne 0,08%)

Zones géographiques	Début de période	Fin de période (donnée s jusque 16h)	Risque associé pour le moment	% d'ascospores projetées	% d'ascospores projetables pour les futurs périodes	Précipitations associées à cette période pour le moment en mm	Prévision prochaines contaminations	
Flandre (59)	10-mai 19h	11-mai 10h	Léger	9,02	0,17	3,4	13/05 au 15/05	
	11-mai 13h	11-mai 21h	Nul	0,33		0,2		
	10-mai 16h	11-mai 13h	Assez Grave	4,59		0,08		20,4
Lillois (59-62)	11-mai 15h	11-mai 20h	Nul	0,14	0,4			
	Abbevillois (80-62)	08-mai 7h	08-mai 13h	Très léger	1,68	0,04	0,2	13/05 et 14/05
10-mai 14h		11-mai 12h	Assez Grave	0,58	8,6			
11-mai 17h		12-mai 14h	Très léger	0,11	0,6			
10-mai 17h		11-mai 14h	Assez Grave	5,99	0,10		11,2	
Arrageois (59-62)	10-mai 19h	11-mai 15h	Assez Grave	5,79	0,04	21,0	13/05 au 15/05	
	12-mai 7h	12-mai 13h	Nul	0,63		0,2		
	10-mai 12h	11-mai 13h	Assez Grave	1,68		0,02		16,8
Amiénois (60-80)	11-mai 18h	12-mai 12h	Nul	0,69	4,4			
	10-mai 11h	11-mai 15h	Assez Grave	1,82	0,07		14,6	
	11-mai 18h	12-mai 13h	Très léger	0,11		2,7		
Compiégnois (02-60-80)	10-mai 13h	11-mai 14h	Assez Grave	2,73		0,11	26,5	13/05 au 16/05
	10-mai 12h	11-mai 15h	GRAVE	2,14	0,09	22,5		
St Quentinnois (02)	11-mai 18h	12-mai 12h	Très léger	0,07		1,0		
	Ourcquois (02-60)							

### Biocontrôle :

- Tavelure : Il existe des produits de biocontrôle autorisés pour cet usage ;
- Il s'agit des substances suivantes : Hydrogénocarbonate de potassium, soufre, phosphonates de potassium, *Bacillus subtilis*

### Résistance :

- L'association Tavelure – QoI-P de synthèse, SBIDM ou IDM (classe I), Anilinoypyrimidines (AP) est exposée à un risque de résistance

Cliquer sur les logos pour obtenir plus d'informations





Etat des lieux	
Population	=
Secteurs d'observations	Ensemble des secteurs
Espèces observées	coccinelles adultes de différentes espèces, araignées, chrysopes



Araignée prédatant une chenille

## Gestion :

- Les auxiliaires sont des atouts importants au sein d'un verger, ils permettent une lutte biologique et naturelle contre les différents ravageurs ([Lien vers fiche technique: Les Syrphes prédateurs de pucerons](#)).
- Les favoriser, c'est aider votre verger à être plus résilient face aux différents ravageurs.

## Réseaux BSV arboriculture fruitière

### Informations pratiques

Ce bulletin est produit sur base d'informations ponctuelles. Il donne une tendance de la situation sanitaire régionale ; celle-ci ne peut être transposée telle quelle à chacune des parcelles. Il convient donc avant chaque prise de décision d'intervention, d'aller observer les parcelles ou zones concernées.

Des pratiques alternatives aux traitements notamment autres que ceux de biocontrôle existent, elles sont disponibles sur le site Ecophyto-PIC : [Portail | Ecophytopic](#)

Ce bulletin est réalisé grâce à l'implication **d'observateurs**. Plus les observateurs sont nombreux et bien répartis sur le territoire, plus le Bulletin donne une image précise et fiable de la santé des végétaux en Hauts-de-France. Vous êtes producteur, conseiller ou technicien en Hauts de France ; **Rejoignez les réseaux de surveillance biologique du territoire** tout en renforçant vos connaissances en santé et protection des végétaux. Vous souhaitez avoir plus de renseignements sur le dispositif, contactez :

**Axel BEAUCHAMP** au 03.21.08.88.77  
axel.beauchamp@fredon-hdf.fr

ou

**Martine DEGUETTE** au 03.21.08.88.74  
martine.deguette@fredon-hdf.fr

### Accès aux autres éditions du BSV

<http://draaf.hauts-de-france.agriculture.gouv.fr/Bulletins-de-sante-du-vegetal-BSV>

<http://www.hautsdefrance.chambres-agriculture.fr/techniques-productions/cultures/bulletins-de-sante-du-vegetal/>

Prochain bulletin la semaine prochaine.

Action pilotée par le ministère chargé de de l'Agriculture et de l'Alimentation et de la Transition écologique et solidaire, avec l'appui financier de l'Office Français de la Biodiversité (OFB), par les crédits issus de la redevance pour pollutions diffuses attribués au financement du plan Ecophyto.

Ce bulletin est rédigé à partir d'observations ponctuelles réalisées sur un réseau de parcelles. Il donne la tendance de la situation sanitaire. Toutefois celle-ci ne peut être transposée telle quelle à chacune des parcelles.

**Directeur de la publication** : Laurent DEGENNE - Président de la Chambre Régionale d'Agriculture Hauts-de-France.

**Animateurs filières et rédacteur** : [Axel BEAUCHAMP](#) (Tél 03.21..08.88.77)- FREDON Hauts-de-France ; appui à la mise en œuvre des réseaux et observations : [Martine DEGUETTE](#) - FREDON Hauts-de-France

**Bulletin édité sur la base des observations réalisées par les partenaires du réseau Haut-de-France** : producteurs, techniciens, FREDON Hauts-de-France

**Coordination et renseignements** : [Aurélie Albaut](#) - Chambre d'agriculture de la Somme, [Samuel Bueche](#) - Chambre d'Agriculture du Nord - Pas de Calais

**Mise en page et diffusion** : [Axel Beauchamp](#) - FREDON Hauts-de-France

Publication gratuite, disponible sur les sites Internet de la [DRAAF Hauts-de-France](#) et des [Chambre d'Agriculture Hauts-de-France](#)