



## A retenir cette semaine

Les conditions météorologiques de la semaine favorisent la maturation et la contamination de la tavelure. La pression en ravageur augmente en région, notamment pour les tordeuses de la pelure et les pucerons. Augmentation des captures de carpocapses.

### Prévisions météorologiques et risques :














L'arrivée de conditions météorologiques plus clémentes indique une réduction des dangers liés aux gelées. Les conditions douces et humides prévues vont faciliter la maturation et les contaminations de la tavelure ainsi que l'activité des nuisibles.

## Sommaire Risques encourus :

Faible  

Modéré  

Grave  

Phénologie		
Pomme	Poire	
Stade phénologique observé : F2 à I	Stade phénologique observé : I à J	
	Risque lié au gel : Faible	
Ravageurs		
<u>Tordeuses</u>		
<u>Carpocapse</u>		
Début du vol		
<u>Des Bourgeons</u> 	<u>Des Fruits</u> 	<u>De la Pelure</u> 
Rouge et verte	Petite tordeuse des fruits	Capua, Eulia, Pandemis
Autres ravageurs		
<u>Hoplocampe</u> 	<u>Cécidomyie</u> 	<u>Chenille phytophage</u> 
Maintien en région		Augmentation en région
<u>Psylle</u> 	Augmentation en région	<u>Puceron</u> 
Pathologie		
<u>Tavelure</u> 	<u>Oïdium</u> 	
Contaminations Légères à Graves	Augmentation en région	
Auxiliaires		
Développement des auxiliaires :		



Risques de dégâts liés au gel

## Stade phénologique des pommiers et poiriers selon le secteur et la variété

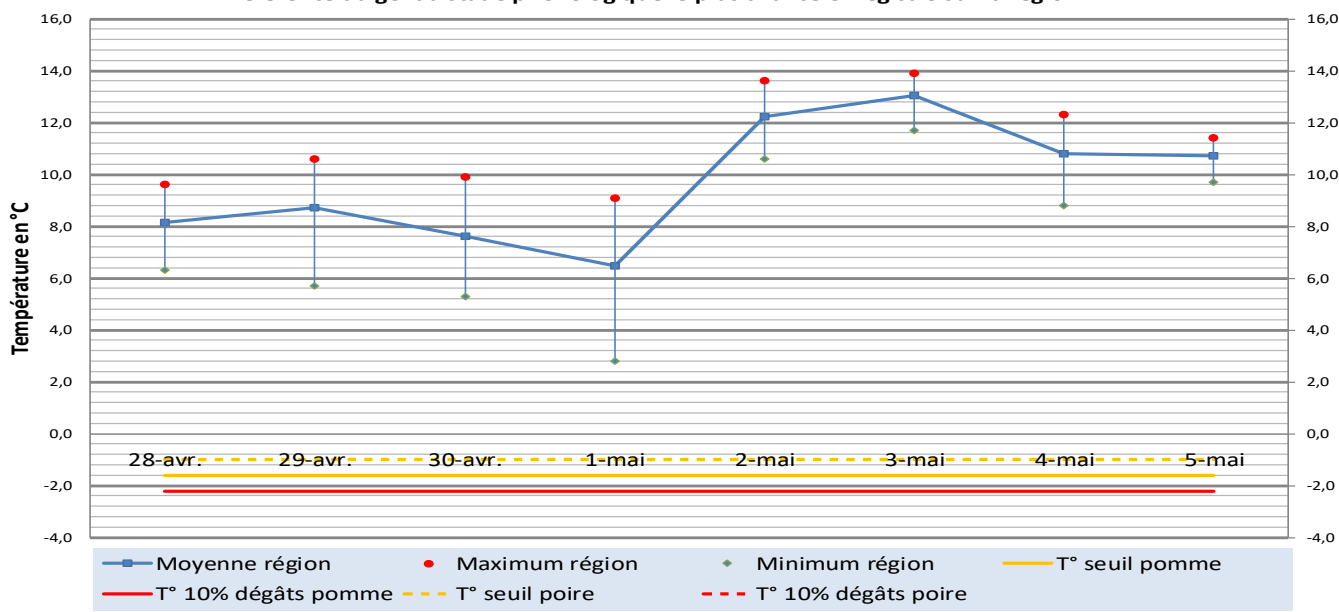
	St Quentinnois (02)	Ourcqois (60-02)	Compiégnois (80-60-02)	Abbevillois (80-62)	Avesnois (59-02)	Arrageois (59-62)	Flandres (59-62)	Lillois (59)	Amiénois (80-60)
<b>POMME</b>									
Baguette d'Hiver				F2					
Belle fleur double				H					
Boskoop	J		I	I	H	G	I	I	
Cabarette				H					
Coxybel					H				
Cox's orange			H	H	G	F2	I	H	
Dabinett					G		H		
Elstar	J		H	I	G		H	H	
Gala						H			
Golden				I					
Harry Master Jersey					G				
Idared	J		I	I	G	H	I	H	
Jonagold	J		I	I	G	H	I	I	
Kermerrien					H				
Lanscailler				H					
Major									
Melrose				H	G		H		
Malus reinette de waleffe			G						
Pirouette				I					

	St Quentinnois (02)	Ourcqois (60-02)	Compiégnois (80-60-02)	Abbevillois (80-62)	Avesnois (59-02)	Arrageois (59-62)	Flandres (59-62)	Lillois (59)	Amiénois (80-60)
<b>POIRE</b>									
Angelys			J		I				
Concorde				J					
Conférence	J		J	J	I	J	J	J	
Comice	J		J	J	I	J	I	I	
William's	J			J	I	J			

## Températures minimales



Température minimale moyenne (9 stations) enregistrée sur la région du 28/04 au 4/05 avec référence au gel du stade phénologique le plus avancé enregistré sur la région



**Conditions :** Températures minimales FRAICHES. Absence de gelées en région.

**Risques encourus :** Nuls

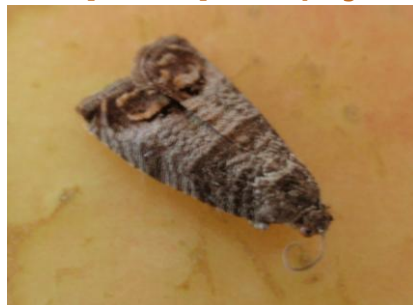
# Tordeuse des fruits



## Gestion des risques :

- Les diffuseurs doivent être mis en place dans les jours à venir pour les parcelles en protection par confusion sexuelle ;
- Les pièges à phéromone doivent impérativement être installés en parcelles.

# Carpocapse (*Cydia pomonella*)



Carpocapse adulte

Etat des lieux du vol	
Seuil indicatif de risque : • 3 captures / semaine / 1 piège sur 1 ha • 4 cap / sem / 1 piège sur 2 ha ; • 5 cap / sem / 1 piège sur 3 ha ; • 6 cap / sem / 1 piège sur 4 ha ;	Dépassé dans de nombreux secteurs
Population	
Captures	De 1 à 22 individus
Secteurs d'observations	Ensemble des secteurs

# Petite tordeuse des fruits (*Grapholita Lobarzewskii*)



Petite tordeuse des fruits

Etat des lieux	
Absence de seuil de risque validé en France	
Population	
Captures	De 1 à 5 individus
Secteurs d'observations	Lillois, Abbevillois

# Tordeuse des bourgeons



## Gestion des risques :

- Les diffuseurs doivent être mis en place dans les jours à venir pour les parcelles en protection par confusion sexuelle ;
- Les pièges à phéromone doivent impérativement être installés en parcelles.



Tordeuse rouge des bourgeons

Etat des lieux	
Seuil de risque (8% d'organes touchés sur 100 pousses)	Sous le seuil
Population	
Captures	De 0 à 1 individus (vertes)
Secteurs d'observations	Lillois



Tordeuse verte des bourgeons

## Biocontrôle : (Carpocapse, Petite tordeuse des fruits et Tordeuses des bourgeons)

- Il existe des produits de biocontrôle autorisés pour cet usage ;
- Il s'agit des substances suivantes :  
Confusion sexuelle, *Bacillus thuringiensis*, *spinosad*, *granulovirus*

## Résistance :

- L'association Carpodid – Granulovirus (Isolat V15, R5) – Spinosad
- - Pyréthrinoides de synthèse – Fénoxycarbe - Diflubenzuron
- et Tebufénozide est exposé à un risque de résistance
- Lien : [Fiche Résistance Carpodid Inra](#)



Cliquer sur les logos pour obtenir plus d'informations





## Gestion des risques :

- Les diffuseurs doivent être mis en place dans les jours à venir pour les parcelles en protection par confusion sexuelle ;
- Les pièges à phéromone doivent impérativement être installés en parcelles.

## Eulia (*Agyrotaenia pulchellana*)



Eulia

Etat des lieux	
Absence de seuil de risque validé en France	
Population	
Captures	De 1 à 11 individus
Secteurs d'observations	Ensemble des secteurs

## Capua (*Adoxophyes orana*)



Capua

Etat des lieux	
Seuil de risque (40 captures sur 7 jours)	Non dépassé
Population	
Captures	De 2 à 19 individus
Secteurs d'observations	Ensemble des secteurs

## Pandemis (*Pandemis herparana*)



Pandemis adulte

Etat des lieux	
Seuil de risque (40 captures sur 7 jours)	Dépassé dans plusieurs secteurs
Population	
Captures	De 3 à 58 individus
Secteurs d'observations	Ensemble des secteurs

### Biocontrôle :

- Il existe des produits de biocontrôle autorisés pour cet usage ;
- Il s'agit des substances suivantes :  
Confusion sexuelle, *Bacillus thuringiensis*, *spinosad*

Cliquer sur le logo pour obtenir plus d'informations



Sur et à l'intérieur du fruit

Sur l'épiderme du fruit

Sur les feuilles / pousses

Sur les fleurs / bourgeons / boutons

Dégâts dans les branches / troncs

Crédit photographique FREDON Hauts-de-France

## Hoplocampe



Hoplocampe adulte

Etat des lieux	
Seuil de risque : (20 captures cumulées / piège lors de la floraison)	Dépassement de seuil
Population	
Captures	1 à 42 individus
Secteurs d'observations	Ensemble des secteurs

### Gestion des risques

La **pose des pièges** est impérative à ce jour. L'évaluation de la pression du ravageur se fera en réalisant la moyenne des captures cumulées sur chaque piège durant toute la floraison.

## Cécidomyie des poirettes



### Nuisibilité et analyse de risques :

Les femelles peuvent pondre une quinzaine d'œufs par bouton floral. Il est **nécessaire d'être attentif à la présence de ce ravageur** car il réalise les dégâts lors de sa seule semaine de vol. Leurs cibles prioritaires sont les **variétés au stade D3** ([Lien vers la fiche technique Zéro phyto](#)).



Cécidomyie adulte

Etat des lieux	
Seuil indicatif de risque :	Aucun seuil validé
Population	=
Captures	De 0 à 20 individus
Secteurs d'observations	Abbevillois, Lillois, Arrageois

## Chenilles phytophages



### Gestion des risques :

- Il est nécessaire de **suivre attentivement l'évolution des populations** ;
- Pensez à **raisonner globalement la situation** entre charançons et chenilles tout en préservant la faune auxiliaire déjà présente.

Etat des lieux	
Seuil de risque (8% d'organes touchés sur 100 pousses)	Dépassement de seuil dans plusieurs secteurs
Population	
Secteurs d'observations	Ensemble des secteurs

### Biocontrôle :

- Hoplocampe et Cécidomyie : Il n'existe pas de produit de biocontrôle autorisé pour cet usage.
- Il existe des produits de biocontrôle autorisés pour cet usage ;
- Il s'agit des substances suivantes :  
Phéromone sexuelle, *Bacillus thuringiensis*, *spinosad*



Cliquer sur le logo pour obtenir plus d'informations

# Pucerons



# Ravageurs

## Gestion des risques :

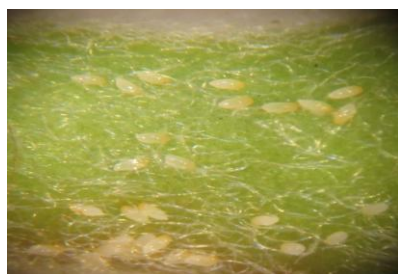
Dans le cadre de votre gestion, attention à bien **prendre en compte la présence de pollinisateurs**. Privilégiez **la fin de la floraison** avant de mettre en œuvre votre gestion. Vous pouvez consulter la note nationale Abeilles et Pollinisateurs via [ce lien](#).



Pucerons cendrés

Etat des lieux	
Seuil de risque : (10% pousses touchés sur 100 pousses)	Dépassement du seuil pour le puceron cendré
Population	
Secteurs d'observations	Ensemble des secteurs
Espèces observées	Puceron Cendré, Puceron vert, Lanigère

# Psylle



Œufs de Psylle du poirier

Etat des lieux	
Seuil de risque : (10% pousses touchés sur 100 pousses ou 25 adultes / arbres)	Dépassement du seuil dans plusieurs secteurs
Population	=
Secteurs d'observations	St Quentinnois, Amiénois, Arrageois, Lillois

# Oïdium



# Pathologie



Oïdium sur pousse

Etat des lieux	
Seuil de risque (5% de pousses touchés sur 100 pousses)	Dépassement de seuil dans plusieurs secteurs
Dynamique	=
Secteurs d'observations	Ensemble des secteurs

## Gestion des risques :

- L'Oïdium est à raisonner actuellement avec la tavelure ;
- La mise en œuvre des mesures prophylactiques (coupe et export des pousses hors du verger) semble la meilleure technique actuellement pour limiter les risques de diffusion au sein du verger.

## Biocontrôle :

- Il existe des produits de biocontrôle autorisés pour cet usage ;  
Puceron et Psylle : Huile de paraffine, huile de colza, *Beauveria bassiana*, silicate d'aluminium, huile essentielle d'orange, kaolin
- Il existe des produits de biocontrôle autorisés pour cet usage ;  
Pour l'Oïdium : Hydrogénocarbonate de potassium, soufre, huile essentielle d'orange



Cliquer sur les logos pour obtenir plus d'informations

## Résistance :

L'association Puceron cendré – ACHEI est exposée à un risque de résistance.  
L'association Psylle – Pyréthrianoïde de synthèse, Lactones microbiennes ou semi-synthétiques Avermectines et milbémycines est exposée à un risque de résistance



Tavelure

### Etat des lieux

Risque	De Légers à Graves
Taux de projections	0,68 à 61,41% (Moyenne 13,64%)
Stock projetables	0,03 à 3,61% (Moyenne 1,37%)

Zones géographiques	Début de période	Fin de période (donnée s jusque 16h)	Risque associé pour le moment	% d'ascospores projetées	% d'ascospores projetables pour les futurs périodes	Précipitations associées à cette période pour le moment en mm	Prévision prochaines contaminations
Flandre (59)	02-mai 1h	02-mai 14h	Léger	8,07	3,61	2,0	09-mai
	03-mai 6h	04-mai 18h	GRAVE	2,28		2,0	
	02-mai 5h	02-mai 15h	Léger	14,10		1,0	
Lillois (59-62)	02-mai 18h	04-mai 14h	GRAVE	2,44	1,25	24,4	06/05 ; 08/05 et 09/05
	04-mai 15h	05-mai 7h	Assez Grave	1,96		0,2	
	01-mai 21h	02-mai 15h	Assez Grave	20,08		15,4	
Abbevilleois (80-62)	02-mai 17h	05-mai 11h	GRAVE	2,55	2,41	8,4	09-mai
	05-mai 12h	En Cours	Léger	1,88		1,6	
	02-mai 3h	02-mai 14h	Léger	26,42		6,4	
Arrageois (59-62)	02-mai 19h	04-mai 12h	GRAVE	2,39	1,53	14,4	06/05 et 09/05
	04-mai 19h	05-mai 11h	Assez Grave	2,23		21,6	
	03-mai 9h	03-mai 21h	Léger	27,26		9,6	
Avesnois (59-02)	04-mai 16h	En Cours	GRAVE	1,88	1,63	0,8	06/05 et 09/05
	01-mai 21h	02-mai 14h	Assez Grave	32,40		4,6	
	02-mai 15h	03-mai 13h	GRAVE	1,66		7,4	
Amiénois (60-80)	04-mai 16h	En Cours	GRAVE	0,68	0,63	6,6	06/05 et 09/05
	03-mai 6h	04-mai 18h	GRAVE	61,41		51,8	
	03-mai 23h	02-mai 19h	GRAVE	39,19		2,5	
Compiégnois (02-60-80)	03-mai 5h	04-mai 14h	GRAVE	2,22	0,03	6,5	05/05 ; 06/05 et 09/05
	01-mai 22h	02-mai 12h	Assez Grave	33,40		3,8	
	03-mai 7h	03-mai 19h	Léger	1,98		3,4	

### Biocontrôle :

- Tavelure : Il existe des produits de biocontrôle autorisés pour cet usage ;
- Il s'agit des substances suivantes : Hydrogénocarbonate de potassium, soufre, phosphonates de potassium, *Bacillus subtilis*

### Résistance :

- L'association Tavelure – QoI-P de synthèse, SBIDM ou IDM (classe I), Anilinoypyrimidines (AP) est exposée à un risque de résistance

Cliquer sur les logos pour obtenir plus d'informations



Etat des lieux	
Population	
Secteurs d'observations	Ensemble des secteurs
Espèces observées	coccinelles adultes de différentes espèces, araignées, chrysopes



Araignée prédatant une chenille

## Gestion :

- Les auxiliaires sont des atouts importants au sein d'un verger, ils permettent une lutte biologique et naturelle contre les différents ravageurs ([Lien vers fiche technique: Les Syrphes prédateurs de pucerons](#)).
- Les favoriser, c'est aider votre verger à être plus résilient face aux différents ravageurs.

## Réseaux BSV arboriculture fruitière

### Informations pratiques

Ce bulletin est produit sur base d'informations ponctuelles. Il donne une tendance de la situation sanitaire régionale ; celle-ci ne peut être transposée telle quelle à chacune des parcelles. Il convient donc avant chaque prise de décision d'intervention, d'aller observer les parcelles ou zones concernées.

Des pratiques alternatives aux traitements notamment autres que ceux de biocontrôle existent, elles sont disponibles sur le site Ecophyto-PIC : [Portail | Ecophytopic](#)

Ce bulletin est réalisé grâce à l'implication **d'observateurs**. Plus les observateurs sont nombreux et bien répartis sur le territoire, plus le Bulletin donne une image précise et fiable de la santé des végétaux en Hauts-de-France. Vous êtes producteur, conseiller ou technicien en Hauts de France ; **Rejoignez les réseaux de surveillance biologique du territoire** tout en renforçant vos connaissances en santé et protection des végétaux. Vous souhaitez avoir plus de renseignements sur le dispositif, contactez :

**Axel BEAUCHAMP** au 03.21.08.88.77  
axel.beauchamp@fredon-hdf.fr

ou

**Martine DEGUETTE** au 03.21.08.88.74  
martine.deguette@fredon-hdf.fr

### Accès aux autres éditions du BSV

<http://draaf.hauts-de-france.agriculture.gouv.fr/Bulletins-de-sante-du-vegetal-BSV>

<http://www.hautsdefrance.chambres-agriculture.fr/techniques-productions/cultures/bulletins-de-sante-du-vegetal/>

Prochain bulletin la semaine prochaine.

Action pilotée par le ministère chargé de de l'Agriculture et de l'Alimentation et de la Transition écologique et solidaire, avec l'appui financier de l'Office Français de la Biodiversité (OFB), par les crédits issus de la redevance pour pollutions diffuses attribués au financement du plan Ecophyto.

Ce bulletin est rédigé à partir d'observations ponctuelles réalisées sur un réseau de parcelles. Il donne la tendance de la situation sanitaire. Toutefois celle-ci ne peut être transposée telle quelle à chacune des parcelles.

**Directeur de la publication :** Laurent DEGENNE - Président de la Chambre Régionale d'Agriculture Hauts-de-France.

**Animateurs filières et rédacteur :** [Axel BEAUCHAMP](#) (Tél 03.21..08.88.77)- FREDON Hauts-de-France ; appui à la mise en œuvre des réseaux et observations : [Martine DEGUETTE](#) - FREDON Hauts-de-France

**Bulletin édité sur la base des observations réalisées par les partenaires du réseau Haut-de-France :** producteurs, techniciens, FREDON Hauts-de-France

**Coordination et renseignements :** [Aurélié Albaut](#) - Chambre d'agriculture de la Somme, [Samuel Bueche](#) - Chambre d'Agriculture du Nord - Pas de Calais

**Mise en page et diffusion :** [Axel Beauchamp](#) - FREDON Hauts-de-France

Publication gratuite, disponible sur les sites Internet de la [DRAAF Hauts-de-France](#) et des [Chambre d'Agriculture Hauts-de-France](#)