

# Pomme de Terre

## Picardie



N° 07 09 mai 2016

Ce bulletin est produit à partir d'observations ponctuelles. Il donne une tendance de la situation sanitaire régionale ; celle-ci ne peut être transposée telle quelle à la parcelle.

- **La situation au terrain : les plantations sont terminées**
- **Mildiou : analyse de risque MILEOS® → risque nul**

## La situation au terrain

Les chantiers de plantation se sont terminés ce week-end dans la plupart des cas. Plusieurs stades sont observés :

- Des plantations de fin mars (18- 20 mars) commencent à pointer, certaines sont levées à 100 % (variété précoce Sinora) Cf. photo ci-dessous.



**Sinora, plantée le 20 mars  
(source Gitep)**

- Des plantations début avril peuvent montrer des germes de 4-5cm,
- En buttage traditionnel, des plantations de mi-avril (17-18 avril) avec du plant réchauffé, peuvent montrer des germes de 4-5 cm ( Destiny, Gourmandine, Lady claire, cf photo ci-dessous) identiques à des plantations réalisées avec du plant non réchauffé, non germé de début avril (Amandine plantée le 8 avril).

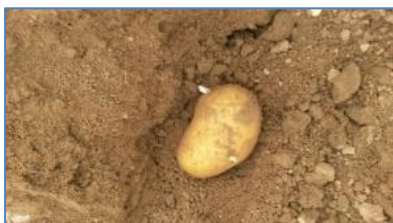


**Variété Lady claire , plantée  
mi avril (source Gitep)**



**Variété Destiny, plantée le  
18 avril (source Gitep)**

- Des plantations du 22 avril, en buttage définitif, montrent des germes de 0.5mm à 1cm (Orchestra, Jazzy, Maryline).



**Variété Jazzy, plantée le 22 avril (source Gitep)**

Depuis ces dernières semaines, la germination des tubercules restait timide. Avec les chaleurs de fin de semaine dernière, celle-ci a fortement progressé pour les plantations précoces (début – mi-avril). Nous sommes désormais avec des germes qui se situent à 10-11 cm du sommet de la butte pour ces plantations.

## **Mildiou : Analyse de risque MILEOS<sup>®</sup>, risque nul**

Quelle que soit la sensibilité variétale et ce, sur l'ensemble du territoire Picard, **le risque potentiel est nul** du fait **d'une réserve de maladie inexistante, voire insuffisante**.

**Bulletin édité sur la base** des observations réalisées par les partenaires du réseau Picardie : Arvalis Institut du Végétal, CETA de Ham, GR CETA du Soissonnais, CETA des Hauts de Somme, Chambre d'Agriculture de la Somme, Comité Nord, Coopérative de Vecquemont, Earl Deraeve, Expandis, Ets Charpentier, Téréos Syral, Ferme des Tilleuls, FREDON Picardie, GC la Pomme de Terre, GITEP, Intersnack, IPM France, Mc Cain, Roquette, Sana Terra, Terre de France, Pom'Alliance, Touquet Savour - Bulletin rédigé par les animateurs régionaux de **la filière Pomme de terre** : S. Garson - GITEP – V. Pinchon- FREDON PICARDIE. **Directeur de la publication** : Christophe BUISSET - Président de la Chambre Régionale d'Agriculture du Nord Pas de Calais Picardie -19 bis rue Alexandre Dumas - 80 096 AMIENS - Tél. : 03 22 33 69 00 – Fax : 03 22 33 69 99 - Publication gratuite, disponible sur les sites Internet [www.draaf.picardie.agriculture.gouv.fr](http://www.draaf.picardie.agriculture.gouv.fr) et [www.chambres-agriculture-picardie.fr](http://www.chambres-agriculture-picardie.fr) - **Coordination et renseignements** : Jean –Pierre PARDOUX- Chambre d'Agriculture de Picardie – Tél : 03 22 33 69 28 - E-mail : [jp.pardoux@somme.chambagri.fr](mailto:jp.pardoux@somme.chambagri.fr) ; **Action pilotée par le ministère chargé de l'agriculture et le ministère de l'écologie, avec l'appui financier de l'Office national de l'eau et des milieux aquatiques, par les crédits issus de la redevance pour pollutions diffuses attribués au financement du plan Ecophyto.**