

# Les exploitations agricoles<sup>1</sup>

## L'évolution du nombre d'exploitations

	Aisne	Nord	Oise	Pas-de-Calais	Somme	Région	France <sup>2</sup>
1979	9 326	18 000	6 766	20 440	12 045	66 577	1 263
1988	8 285	14 600	5 902	16 560	9 867	55 214	1 017
2000	6 067	8 700	4 051	9 340	6 744	34 902	664
2010	5 062	6 750	3 359	6 750	5 436	27 357	490
dont moyennes et grandes exploitations	4 050	5 100	2 700	5 400	4 050	21 300	312
2013	-	-	-	-	-	25 827	450

<sup>2</sup> France métropolitaine en millier

Sources : Agreste - Recensements agricoles et Bilan annuel de l'emploi agricole 2013

## La surface agricole utilisée (SAU) des exploitations en 2010

superficie (ha)	Aisne	Nord	Oise	Pas-de-Calais	Somme	Région	France
Ensemble des exploitations	493 000	354 000	369 000	463 000	465 000	2 144 000	26 963 000
SAU moyenne par exploitation	99	53	111	69	87	78	56
SAU irriguée en %	2%	1%	2%	2%	5%	2%	6%

Source : Agreste - Recensement agricole 2010

## Le mode de faire-valoir des exploitations en 2010

surface (ha)	Aisne	Nord	Oise	Pas-de-Calais	Somme	Région	France
faire valoir direct	65 700	44 000	45 600	55 000	56 000	266 300	6 285 000
fermage	425 900	306 600	322 400	402 700	406 000	1 863 600	20 445 200
autre mode	1 600	3 700	700	5 900	2 700	14 600	223 000

Source : Agreste - Recensement agricole 2010

## Définitions

**Exploitation agricole** : Unité économique produisant des produits agricoles ou maintenant des terres dans de bonnes conditions agricoles et environnementales, dépassant une taille minimum (1 ha de SAU et/ou un minimum d'animaux).

**PBS** : la production brute standard (PBS) décrit un potentiel de production des exploitations. La contribution de chaque surface ou cheptel à la PBS permet également de classer les exploitations selon leur orientation technico-économique (OTEX). Une exploitation est spécialisée dans un domaine si la PBS de la ou des productions concernées dépasse deux tiers du total. Elle permet également de classer les exploitations selon leur taille : les petites ont une PBS inférieure à 25 000 euros, les moyennes une PBS comprise entre 25 000 et moins de 100 000 euros, les grandes atteignent ou dépassent 100 000 euros.

<sup>1</sup> Ici, les résultats du recensement agricole 2010 ne tiennent pas compte des pâturages collectifs

# Les exploitations agricoles<sup>1</sup>

## Le statut des exploitations en 2010

nombre d'exploitation	Aisne	Nord	Oise	Pas-de-Calais	Somme	Région
Forme individuelle	2 876	4 520	1 575	4 270	3 461	16 702
GAEC (y c partiel)	268	610	175	710	377	2 140
EARL	1 246	1 160	1 222	1 364	1 167	6 159
Autre forme sociétaire	672	430	387	390	431	2 310

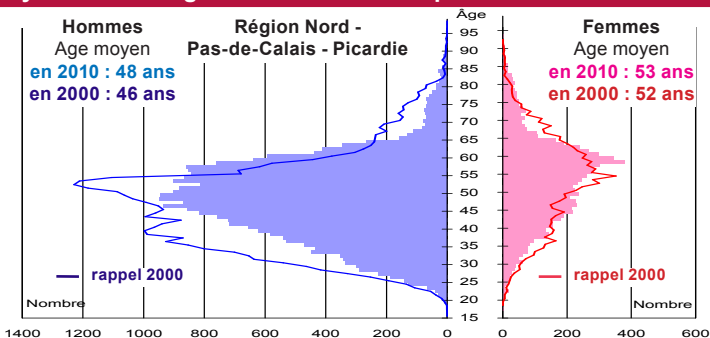
Source : Agreste - Recensement agricole 2010

## Le travail fourni sur les exploitations en 2010

nombre d'UTA	Aisne	Nord	Oise	Pas-de-Calais	Somme	Région
Chefs d'exploitations et coexploitants	4 786	6 529	3 286	7 055	4 919	<b>26 574</b>
Autres actifs familiaux	808	1 602	546	1 540	916	<b>5 412</b>
Salariés permanents et saisonniers	3 098	3 323	1 630	2 584	2 581	<b>13 216</b>
ETA et CUMA	167	128	98	118	132	<b>643</b>
<b>Ensemble</b>	<b>8 859</b>	<b>11 582</b>	<b>5 560</b>	<b>11 297</b>	<b>8 548</b>	<b>45 845</b>

Source : Agreste - Recensement agricole 2010

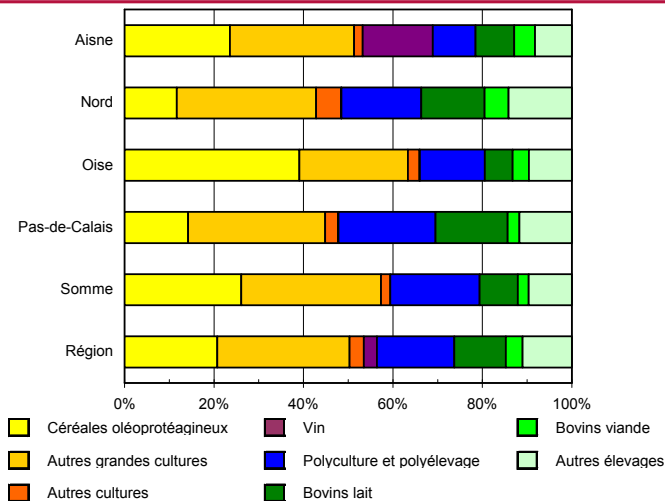
## Pyramide des âges des chefs et coexploitants en 2010



Source : Agreste - Recensement agricole 2000 et 2010

<sup>1</sup> Ici, les résultats du recensement agricole 2010 ne tiennent pas compte des pâturages collectifs

## L'orientation technico-économique 2010 des exploitations en Nord - Pas-de-Calais Picardie



Source : Agreste - Recensement agricole 2010

<sup>1</sup> Ici, les résultats du recensement agricole 2010 ne tiennent pas compte des pâturages collectifs

### Définitions

**OTEX** : L'orientation technico-économique des exploitations (OTEX) est tirée de la PBS (voir définition page précédente)

**Otex 15** : exploitations spécialisées en céréales et en oléoprotéagineux.

**Otex 16** : exploitations spécialisées en grandes cultures de type général (pommes de terre, betteraves, plantes sarclées).

**Otex 45** : exploitations spécialisées en bovins lait.

**Otex 46** : exploitations spécialisées en bovins viande.

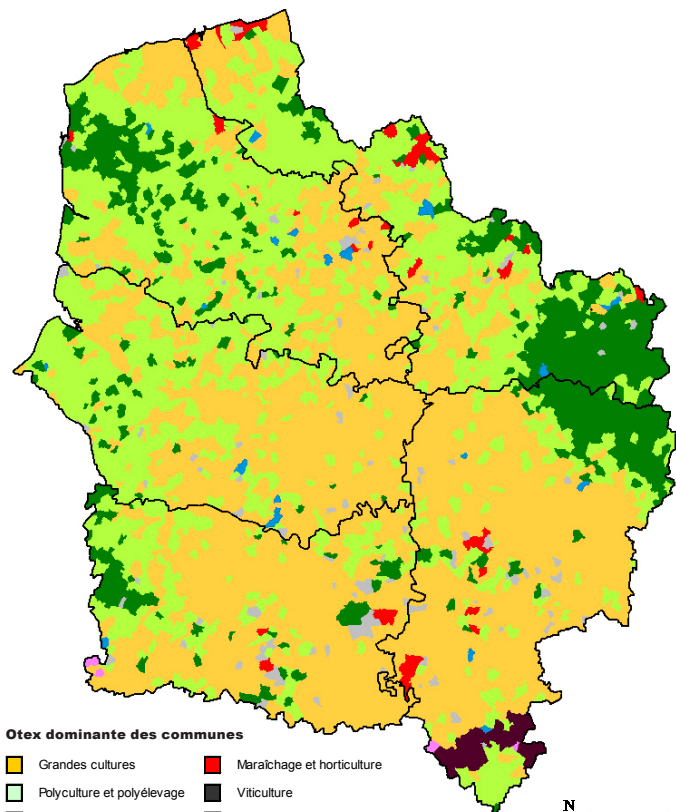
**Otex 6184** : exploitations de polyculture et polyélevage.

**EARL** : Exploitation agricole à responsabilité limitée

**GAEC** : Groupement agricole d'exploitation en commun

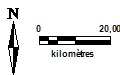
**UTA** : l'unité de travail annuel permet de cumuler les différents temps de travail. Cette unité correspond à l'équivalent du temps de travail d'une personne à temps complet pendant un an.

## L'orientation technico-économique des communes de la région Nord - Pas-de-Calais Picardie en 2010



### Otex dominante des communes

- |                            |                                       |
|----------------------------|---------------------------------------|
| Grandes cultures           | Maraîchage et horticulture            |
| Polyculture et polyélevage | Viticulture                           |
| Bovins et ovins            | Fruits et autres cultures permanentes |
| Elevage hors sol           | Commune sans siège d'exploitation     |



Données cartographique : PPIGE - BDCarto -  
© IGN - [www.ppige-npdc.fr](http://www.ppige-npdc.fr)

Source : Agreste - Recensement agricole 2010

<sup>1</sup> Ici, les résultats du recensement agricole 2010 ne tiennent pas compte des pâturages collectifs