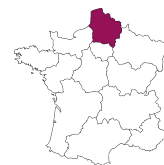


# LES FEMMES DANS L'AGRICULTURE EN HAUTS-DE-FRANCE



LES FEMMES REPRÉSENTENT **29%** DES ACTIFS PERMANENTS AGRICOLES



ELLES SONT

**15 000**

ACTIFS PERMANENTS AGRICOLES

**1/4** DES CHEFS D'EXPLOITATION OU CO-EXPLOITANTS SONT DES FEMMES



**8 400** EXPLOITANTES

**18%** DES CHEFS D'EXPLOITATION  
8% EN 1980

**49%** DES CO-EXPLOITANTS

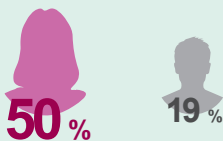
## LES EXPLOITANTES DE MOINS DE 40 ANS

**3 FEMMES SUR 10** NOUVEAUX INSTALLÉS EN 2019

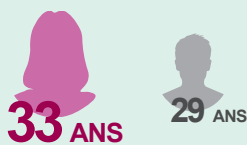
PART DE FEMMES PARI MI LES CHEFS D'EXPLOITATION DE MOINS DE 40 ANS

PART DE FEMMES PARI MI LES CHEFS D'EXPLOITATION

SURFACE DE L'EXPLOITATION INFÉRIEURE À 30 HA



ÂGE À L'INSTALLATION



**6%** **9%**



POLY CULTURE POLY ÉLEVAGE

**11%** **18%**



BOVINS

**19%** **18%**



GRANDES CULTURES

**34%** **24%**



AUTRES HERBIVORES

**72%** **48%**



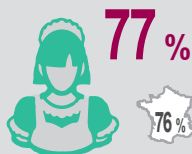
VITICULTURE

## PART DES FILLES DANS L'ENSEIGNEMENT AGRICOLE

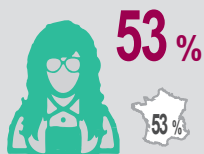
**41%**



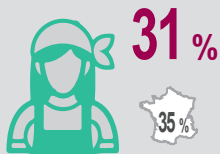
### SELON LES SECTEURS



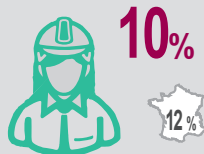
SERVICES AUX PERSONNES



TRANSFORMATION



PRODUCTION AGRICOLE



AMÉNAGEMENT ESPACE PROTECTION ENVIRONNEMENT