

# LA FORÊT

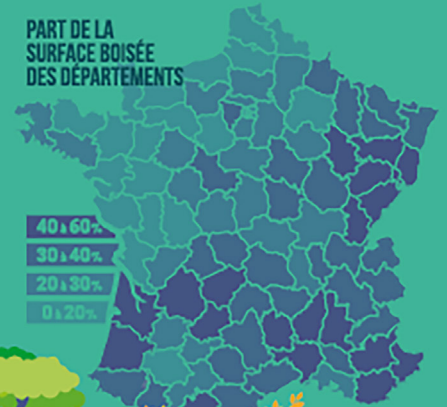
**431**

milliers d'hectares

**13%**

du territoire régional

PART DE LA SURFACE BOISÉE DES DÉPARTEMENTS



9<sup>ème</sup> région la plus boisée

## En Hauts-de-France



À QUI APPARTIENNENT LES FORÊTS ?

**Privée**  
73,5 %

**Publique**  
(Collectivités)  
4 %

**Domaniale**  
(État)  
22,5 %

Production à l'hectare

**6,6 m<sup>3</sup>** par hectare et par an



8<sup>ème</sup> région en volume de bois

**82 millions de m<sup>3</sup>**

QUELLES SONT LES PRINCIPALES ESPÈCES ?

Chêne Hêtre Frêne Peuplier

**93 %** de feuillus  
**7 %** de résineux



Gestion forestière durable

**201 224** hectares certifiés PEFC  
soit **47 %** de superficie forestière

Plan Simple de Gestion

**126 300** hectares  
soit **41 %** de la surface forestière privée

**4,2 millions de m<sup>3</sup>**  
de bois mort au sol



On prélève en forêt :

**1,3**  
million de m<sup>3</sup> de bois

7<sup>ème</sup> région en récolte de bois

Commercialisation

bois énergie : **49 %**  
bois d'œuvre : **38 %**  
bois industrie : **13 %**



Filière forêt-bois

**16 300** emplois salariés en 2018  
**3 840** établissements

Formation aux métiers de la forêt et du bois

**46** Lycées

pour **2 472** élèves

