

Inventaire, Gestion et Conservation des Sols

dans le Nord - Pas de Calais

Carte synthétique des pédopaysages à 1/250 000

	1 (8)		8 (6)		15 (8)		22 (2)		29 (9)		36 (53)		43 (3)
	2 (8)		9 (1)		16 (5)		23 (5)		30 (18)		37 (21)		44 (8)
	3 (5)		10 (2)		17 (11)		24 (5)		31 (6)		38 (17)		45 (11)
	4 (2)		11 (5)		18 (9)		25 (19)		32 (9)		39 (2)		46 (2)
	5 (2)		12 (31)		19 (2)		26 (2)		33 (1)		40 (22)		47 (1)
	6 (10)		13 (56)		20 (1)		27 (1)		34 (16)		41 (2)		
	7 (5)		14 (6)		21 (3)		28 (21)		35 (53)		42 (24)		

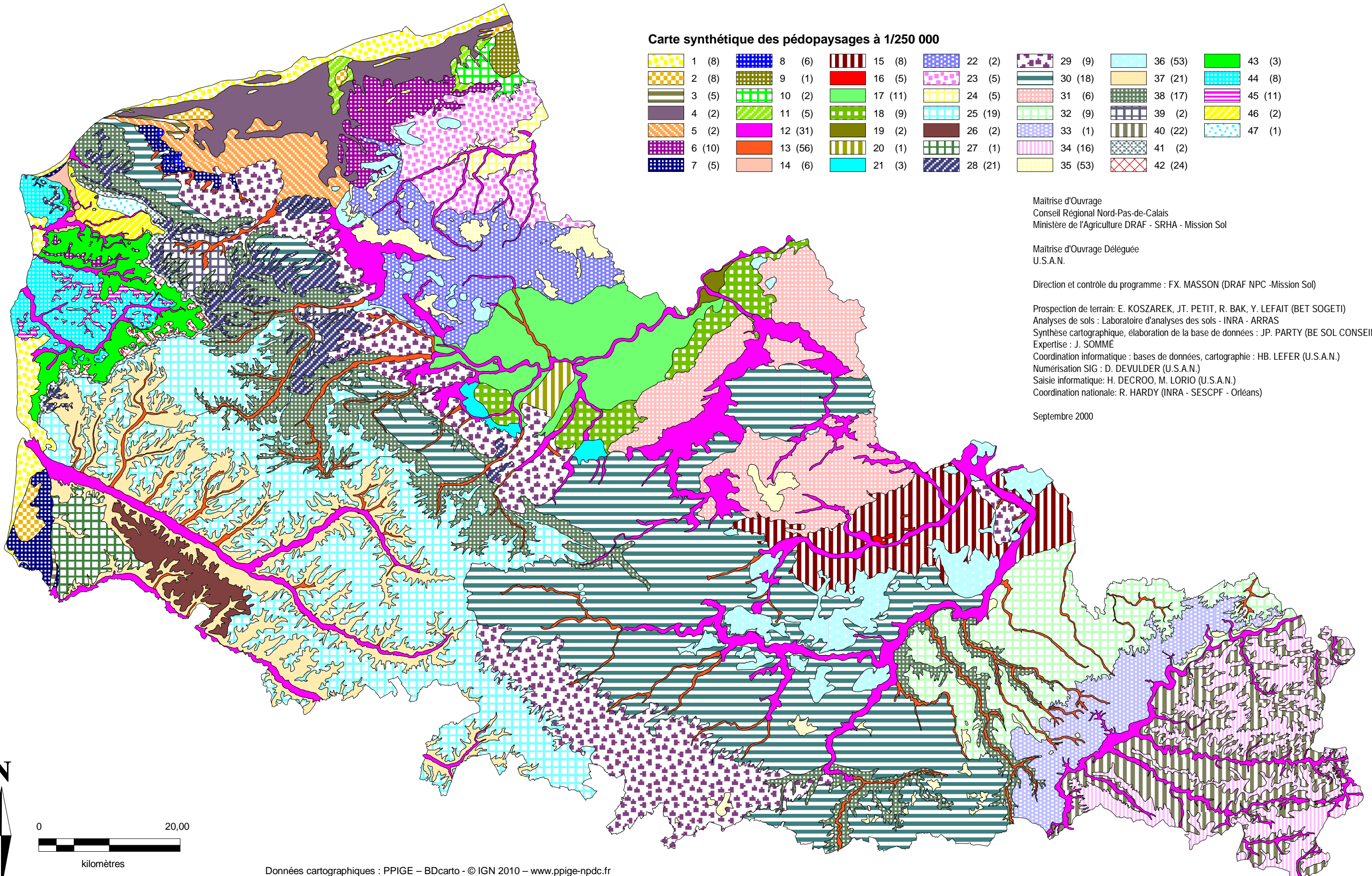
Maitrise d'Ouvrage
Conseil Régional Nord-Pas-de-Calais
Ministère de l'Agriculture DRAF - SRHA - Mission Sol

Maitrise d'Ouvrage Déléguée
U.S.A.N.

Direction et contrôle du programme : FX. MASSON (DRAF NPC -Mission Sol)

Prospection de terrain: E. KOSZAREK, JT. PETIT, R. BAK, Y. LEFAIT (BET SOGETI)
Analyses de sols : Laboratoire d'analyses des sols - INRA - ARRAS
Synthèse cartographique, élaboration de la base de données : JP. PARTY (BE SOL CONSEIL)
Expertise : J. SOMMÉ
Coordination informatique : bases de données, cartographie : HB. LEFER (U.S.A.N.)
Numérisation SIG : D. DEVULDER (U.S.A.N.)
Saisie informatique: H. DECROO, M. LORIO (U.S.A.N.)
Coordination nationale: R. HARDY (INRA - SESCPF - Orléans)

Septembre 2000



1. FORMATIONS MARINES PLAINE MARITIME, BAS CHAMPS PICARD et BOULONNAIS (pour partie)
2. FORMATIONS FLUVIATILES VALLEES ET VALLONS DE L'ENSEMBLE DE LA REGION
3. FORMATIONS DES COLLINES ET PLATEAUX LIMONEUX FLANDRE INTERIEURE, ARTOIS (s.l.), CAMBRESIS, OSTREVENT, PEVELE, HAINAUT et THIERACHE
4. FORMATIONS DES COLLINES ARGILLO-CALCAIRES BOULONNAIS pour l'essentiel

	N_	Définition
1A. Dunes et cordons littoraux	1	Sols peu évolués sableux, calcaires des dunes récentes / Régosols sableux, calciques, de dunes littorales
	2	Sols peu évolués sableux, décarbonatés ou acides, des dunes et cordons littoraux anciens surélevés / Régosols sableux, acides, de dunes littorales
	3	Sols peu évolués et bruns limono-sableux reposant sur des cordons de galets du Flandrien ou du Pléistocène / Régosols et brunisols sableux, calciques, sur galets d'alluvions marines
1B. Plaine maritime	4	Sols alluviaux calcaires limino-argileux à argilo-limoneux et sable (aval plaine) / Fluviosols et thalassosols, calcaires, rédoxiques d'alluvions marines
	5	Sols alluviaux calcaires limino-argileux à argilo-limoneux avec intercalation sableuse sur tourbe (amont plaine W) / Réductisols et thalassosols, tourbeux et tourbescents, calciques, à interca
	6	Sols alluviaux calciques argilo-limoneux à argileux sur sable et tourbe (amont plaine E) / Réductisols et thalassosols, tourbeux et tourbescents, calciques, d'alluvions marines
1C. Marais, marécages et "Moères"	7	Sols hydromorphes à tourbe affleurante ou subaffleurante / Réductisols et fluviosols réductiques, tourbeux, de marais
	8	Sols hydromorphes à tourbe affleurante et tuf calcaire associé (limon calcaire blanchâtre hydromorphe) / Réductisols et fluviosols réductiques, organiques, à tuf calcaire, de marais
	9	Sols de marais limono-argileux et argilo-limoneux sur sable ou tourbe des Grandes Moères / Fluviosols réductiques et thalassosols calcaires de marais (Grandes Moères)
	10	Sols de marais limono-argileux et argilo-limoneux sur sable et tourbe des Petites Moères et des marais associés / Fluviosols rédoxiques et thalassosols de marais (Petites Moères)
2A. Vallées et vallons principaux	11	Sols alluviaux à sable affleurant des chenaux associés aux Grandes et aux Petites Moères / Fluviosols récents, fluviosols rédoxiques et thalassosols calcaires de chenaux marécageux
	12	Sols alluviaux hydromorphes de texture variable des alluvions récentes des vallées larges (> 1km) /Fluviosols rédoxiques, réductiques et brunisols rédoxiques, localement tourbeux, d'alluvic
	13	Sols alluviaux et alluvio-colluviaux hydromorphes de texture variable des alluvions récentes des vallons et vallées étroites (< 1km) / Fluviosols rédoxiques et brunisols rédoxiques, localement t
2B. Plaine de la Scarpe	14	Sols bruns acides et lessivés hydromorphes limono-sableux et sableux, des alluvions anciennes de terrasses alluviales / Brunisols et néoluvisols rédoxiques d'alluvions anciennes
	15	Sols alluviaux hydromorphes limono-argileux de la plaine de la Scarpe / Fluviosols rédoxiques et réductiques, organiques à tourbescents, d'alluvions sableuses de la Scarpe
2C. Plaine de la Lys	16	Sols alluviaux hydromorphes peu évolués sableux de la plaine de la Scarpe / Régosols et fluviosols plus ou moins rédoxiques, acides à calciques, d'alluvions sableuses de la Scarpe
	17	Sols alluviaux hydromorphes limono-argileux, calciques à calcaire en profondeur / Fluviosols rédoxiques, de limons de la Lys
	18	Sols alluviaux hydromorphes limono-argileux, sur sable de profondeur variable / Fluviosols rédoxiques, de limons sur sable de la Lys
	19	Sols alluviaux hydromorphes argilo-limoneux à limono-argileux / Réductisols et rédoxysols d'alluvions argileuses et limoneuses de la Lys
	20	Sols alluviaux-colluviaux limono-argileux à argilo-limoneux, avec argile subaffleurante ("paccaults") / Réductisols et rédoxysols d'alluvions argileuses de la Lys sur argile tertiaire
	21	Sols alluviaux hydromorphes argilo-limoneux à argileux, marécageux à tourbe / Réductisols tourbeux et tourbescents d'alluvions organiques de la Lys
3A. Limons de la Flandre Intérieure	22	Sols bruns faiblement lessivés à bruns lessivés, limoneux à limono-argileux, hydromorphes, sur substrat profond argileux / Brunisols, néoluvisols rédoxiques de limons éoliens sur substrat :
	23	Sols bruns faiblement lessivés à bruns lessivés, limoneux à limono-argileux, hydromorphes, sur substrat argileux / Brunisols, néoluvisols rédoxiques de limons éoliens sur substrat argileux
	24	Sols bruns faiblement lessivés à bruns lessivés, colluvionnés, limoneux à limono-argileux, hydromorphes, sur substrat profond sableux / Néoluvisols et luvisols-colluviosols rédoxiques de lim
	25	Sols bruns faiblement lessivés à lessivés hydromorphes sur craie, marnes et argiles à silex de l'Artois / Néoluvisols et luvisols rédoxiques, limoneux en surface, de limons éoliens sur craie, l
	26	Sols bruns faiblement lessivés à lessivés hydromorphes sur craie et argiles à silex de l'Artois, variante limono-sablo-argileuse en surface
	26	Néoluvisols et luvisols rédoxiques, limono-sablo-argileux en surface, de limons éoliens sur craie et argiles à silex de l'Artois
	27	Sols bruns faiblement lessivés à lessivés sur craie et argiles à silex de l'Artois, variante limono-sablo-argileuse en surface / Néoluvisols et luvisols rédoxiques, limon-sableux en surface, de l
	28	Sols bruns faiblement lessivés limoneux des plateaux déchiquetés de l'Avant Pays d'Artois / Brunisols calciques et néoluvisols de limons éoliens sur craie de l'Avant Pays de l'Artois
	29	Sols bruns lessivés limoneux hydromorphes sur argile et argile sableuse de l'Avant Pays de l'Artois / Luvisols,calcisols,néoluvisols rédoxiques de limons éoliens sur substrat argileux de l'Av
	30	Sols bruns faiblement lessivés à calciques (granules de craie) de limons éoliens sur substrat crayeux peu profond à profond de l'Artois, de l'Avant Pays d'Artois, du Cambrésis et du Mélant
3B. Limons de l'Artois, du Cambrésis, de l'Ostrevent et de la région de Lille	30	Brunisols,calcisols,néoluvisols et luvisols éoliens sur substrat crayeux peu profond à profond de l'Artois, de l'Avant Pays d'Artois, du Cambrésis et du Mélant
	31	Sols bruns à bruns lessivés peu hydromorphes, de limons éoliens sur substrat argileux et sableux de la Région de Lille (Férrain, Weppes, Pévèle) localement formation à silex)
	31	Néoluvisols et luvisols rédoxiques, de limons éoliens sur substrat argileux et sableux de la région de Lille (Férrain, Weppes, Pévèle) localement formation à silex)
	32	Sols bruns lessivés et lessivés faiblement hydromorphes, de limons éoliens, sur matériaux divers (marnes, sables et argiles du Tertiaire) du Hainaut
	32	Néoluvisols et luvisols rédoxiques, de limons éoliens, sur matériaux divers (marnes, sables et argiles du Tertiaire) du Hainaut
	33	Sols bruns lessivés et lessivés hydromorphes, de limons éoliens, sur substrat marneux et argileux du Hainaut / Luvisols-rédoxisols, de limons éoliens, sur matériaux argileux et marneux du
	34	Sols bruns lessivés à lessivés, limoneux à limono-argileux, hydromorphes, de limons éoliens des collines de Thiérache / Néoluvisols et luvisols rédoxiques, de limons éoliens des collines de
	35	Sols bruns limoneux hydromorphes, limono-sableux et sableux, peu à moyennement profonds, sur butte ou dôme résiduel sableux ou argileux du Tertiaire / Brunisols rédoxiques, de sables,
	36	Sols bruns limoneux à limono-argileux hydromorphes, sur argiles et sables du Tertiaire / Pélosol et brunisols rédoxiques, limono-argileux, d'argiles et sables du Tertiaire
	37	Sols bruns calciques et calcaires, limono-argileux à argilo-limoneux, de craie, marnes et calcaires / Rendosols, calcosols, calcisols et brunisols leptiques issus de craie (et schistes gréseux
3E. Formations de versants associés aux dépôts limoneux	38	Sols bruns calcaires sur craie et sols colluviaux limoneux loessiques / Rendosols, calcosols, calcisols colluviques issus de limons et de craie
	39	Sols bruns calciques hydromorphes limono-argileux à argilo-limoneux, de limons et de marnes / Brunisols, calcisols et pélosols rédoxiques issus de limons et de marnes
	40	Sols bruns décarbonatés, argileux, limoneux ou sableux hydromorphes de matériaux divers (grès, schistes et marnes) / Brunisols, calcisols et colluviosols rédoxiques, de matériaux divers (l
	41	Sols bruns calcaires superficiels de la bordure du Boulonnais / Rendosols issus de craie de la bordure du Boulonnais
4. Formations des collines argilo-calcaires Boulonnais pour l'essentiel	42	Sols bruns calcaires et calciques argileux et marneux hydromorphes du bas de versant de la bordure du Boulonnais / Rendosols, calcosols et calcisols issus de la marne crayeuse de la bor
	43	Sols bruns calciques à calcaires, argileux hydromorphes des reliefs peu accusés de la cuvette du Boulonnais / Rendosols, calcosols et calcisols pélosodiques pachiques issus des marnes
	44	Sols bruns calciques à calcaires et hydromorphes, argileux des reliefs accusés de la cuvette du Boulonnais / Calcisols pachiques, colluviols rédoxiques et pélosols rédoxiques et réductique
	45	Sols bruns décarbonatés à lessivés (voire podzoliques sous forêt), limoneux à sablo-limoneux, des plateaux déchiquetés de la cuvette du Boulonnais
	45	Pélosols luviques et rédoxiques (à luvisols podzoliques sous forêt), issus de limons et sables sur marnes des plateaux déchiquetés du Boulonnais
	46	Sols bruns et bruns calcaires sur schistes et marnes du Boulonnais / Rendosols, calcosols et brunisols, issus de schistes et marnes du Boulonnais
	47	Sols bruns calcaires sur calcaires durs du Boulonnais / Rendosols, calcosols et calcisols issus de calcaires durs
	0	
	0	