



SOMMAIRE

- ▶ **POIREAU** : attention au mildiou.
- ▶ **INVITATION** : 19^{ème} rencontre régionale sur la protection des cultures légumières .

POIREAU

Réseau : 7 sites et observations flottantes.

Stade : 6 feuilles à récolte

Mildiou

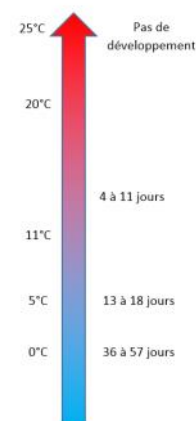
(Phytophthora porri)

La maladie est présente sur toutes les parcelles du réseau, elle est stable hormis à Ennetières-en-Weppes où des foyers se sont développés.

De manière générale, il y a beaucoup de symptômes de maladies à taches blanches et le mildiou semble repartir.

Le mildiou du poireau provoque des lésions foliaires qui sont d'abord livides et un peu humides puis qui deviennent blanches, sèches et cassantes. Les symptômes peuvent être confondus avec des dégâts de gel et / ou d'autres maladies provoquant des taches blanches. La conservation de cet agent pathogène se fait dans le sol et la contamination par éclaboussure sur le feuillage lorsque le temps est pluvieux. Ce champignon est favorisé par des températures basses mais positives. Il peut se développer entre 1°C et 25°C avec un optimum à 17°C. Le temps pluvieux et les températures entre 10 et 15°C sont favorables au développement de la maladie. Les symptômes peuvent apparaître de manière explosive lorsque des périodes douces et humides succèdent à des températures plus froides. Les conditions climatiques lui sont généralement favorables de novembre à mars. **La pression est assez importante et les températures positives annoncées pour les prochains jours vont être favorables au développement de la maladie.**

Site	Pourcentage de poireaux touchés
Allouagne (62)	0%
Ennetières-en-Weppes (59)	28% (grosse attaque sur les plus jeunes)
Caëstre (59) Parcelle 1	24%
Caëstre (59) Parcelle 2	8%
Herlin-le-Sec (62)	4% (anciens symptômes)
Loos-en-Gohelle (62)	0%
Violaines (62)	8 % (anciens symptômes)



Durée de développement du mildiou en fonction des températures.



Symptômes de mildiou (PLRN et FREDON HdF)

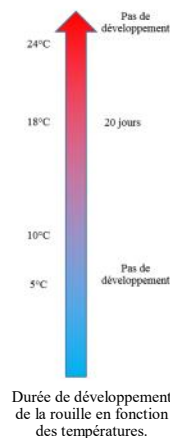
Rouille (*Puccinia porri*)

Sur le réseau, toutes les parcelles sont touchées par la maladie. De manière générale, la rouille repart sur certaines parcelles mais il s'agit de cas isolés. Les conditions optimales pour l'infestation sont une température de 15°C avec 100% d'humidité pendant 4 heures. Seul un temps froid avec des températures inférieures à 5°C bloque la maladie. Les températures annoncées pour les prochains jours, inférieures à 10°C, ne seront pas très favorables au développement de la maladie. Restez tout de même vigilants, en particulier sur les variétés dites « sensibles ».



Symptômes de rouille (PLRN et FREDON HdF)

Site	Pourcentage de poireaux touchés
Allouagne (62)	60%
Caëstre (59) Parcelle 1	8%
Caëstre (59) Parcelle 2	32%
Ennetières-en-Weppes (59)	4%
Herlin-le-Sec (62)	16%
Loos-en-Gohelle (62)	44%
Violaines (62)	16%



Site	Pourcentage de poireaux touchés
Allouagne (62)	20%
Caëstre (59) Parcelle 1	8%
Caëstre (59) Parcelle 2	4%
Ennetières-en-Weppes (59)	16%
Herlin-le-Sec (62)	28%
Loos-en-Gohelle (62)	40%
Violaines (62)	8%

Stemphyliose / Alternariose

Les deux maladies sont indifférenciables sur le terrain. Sur le réseau, toutes les parcelles sont touchées par la maladie. De manière générale, quelques symptômes d'alternaria sont toujours présents sur les parcelles. Le nombre de poireaux touchés peut être important sans que les dégâts ne soient graves (feuilles retirées au parage). Cette maladie peut provoquer une dégradation importante du feuillage entraînant un parage plus important. Au départ, seules des petites taches blanches allongées sont visibles. Ces taches peuvent s'agrandir pour atteindre plusieurs centimètres. Des anneaux concentriques de couleur brun violacés se forment et des sporulations brunes peuvent se développer en conditions favorables. Pour

rappel, les températures douces et les conditions humides sont favorables au développement de la maladie.

Certaines mesures prophylactiques peuvent être mises en place en amont :

- éviter d'implanter les cultures de poireaux sur des parcelles où des déchets de parage ont été enfouis,
- certaines variétés semblent moins sensibles, privilégier les variétés jugées tolérantes,
- ajuster la fertilisation azotée car un excès peut sensibiliser la plante aux maladies...

Thrips

A Allouagne (62), 16% des pieds sont porteurs d'1 à 5 par pied. A Ennetières-en-Weppes (59), un thrips par pied est présent sur 16% des plants. Quelques dégâts de thrips sont aussi observés sur ces sites. La pression est faible et les températures inférieures à 12°C et les conditions humides ne seront pas favorables au développement de ces insectes.

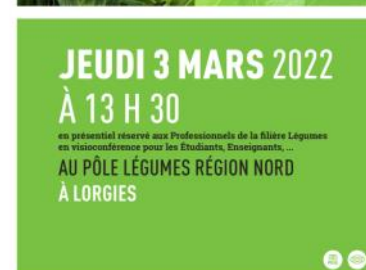
Montaison

A Ennetières-en-Weppes (59), quelques cas de montaison sont toujours observés.

19^{ème} rencontre régionale sur la protection des cultures légumières

La 19^{ème} rencontre régionale sur la protection des cultures légumières aura lieu le 3 mars en présentiel à Lorgies ou en visioconférence. N'hésitez pas à vous inscrire pour participer à cette rencontre auprès via le formulaire d'inscription : https://docs.google.com/forms/d/e/1FAIpQLSeb5IxtxJFP_It-2oTA4xK4GH-czR_JBzSS3CbGX_AFTAMJtQ/viewform?usp=pp_url

ou auprès de Catherine LANGUE, Assistante Pôle Légumes Région Nord, 03 21 52 83 99, catherine.langue@npdc.chambagri.fr.



19^{ème} RENCONTRE RÉGIONALE SUR LA PROTECTION DES CULTURES LÉGUMIÈRES



L'Association des Producteurs d'Endives de France (APEF),
La Chambre d'Agriculture Nord Pas-de-Calais (CA NPDC),
La FREDON Hauts-de-France (FREDON HDF),
Le Pôle Légumes Région Nord (PLRN),
L'Union Nationale Interprofessionnelle des Légumes Transformés (UNILET).

Invitent tous les acteurs de la filière à une réunion d'informations et d'échanges
sur la gestion des bioagresseurs en cultures légumières, le :

JEUDI 3 MARS 2022
À 13 H 30

en présentiel réservé aux Professionnels de la filière Légumes
en visioconférence pour les Étudiants, Enseignants, ...

AU PÔLE LÉGUMES RÉGION NORD

À LORGIES

☞ Pour la visioconférence,
un lien vous sera communiqué par courriel avant le 3 mars.

Inscription préalable **obligatoire** en ligne



Scannez le QR CODE pour vous inscrire.
<https://docs.google.com/forms/d/1FAIpQLSubf8t8JFF...>
https://bit.ly/3441v4b
viewform?usp=share_link

PLAN D'ACCÈS

Pôle Légumes Région Nord
209 route d'Estaires, 62840 LORGIES

Passe vaccinal
obligatoire
Port du masque
obligatoire



Contact

Catherine LANGUE
Assistante Pôle Légumes Région Nord
03 21 04 18 89
catherine.langue@npdc.chambagri.fr



PROGRAMME DE LA RENCONTRE

→ 13 H 30

Introduction

par Anne COUPET, Présidente du PLRN

→ 14 H 00

Actualités réglementaires phytosanitaires en production légumière

Par Sophie SZILVASI, Expert Légumes cultures
Légumières (DGAL/SDSPPV)

Place du bio contrôle

→ 14 H 35

Qu'est-ce qu'un produit de Biocontrôle ?
Quel statut réglementaire ? Quels effets
en attendre ? Comment l'intégrer dans un
stratégie de protection légumière ?

par Sophie SZILVASI Expert Légumes cultures
Légumières (DGAL/SDSPPV)
et Mathieu VANDERRIELE (PLRN)

→ 14 H 50

Gestion des bio agresseurs en cultures
légumières avec des produits de bio contrôle :

- Bilan, état des lieux des avancées positives
- Limites et impasses rencontrées

par Mickaël LEGRAND (UNILET)

→ 15 H 10

Réduction des intrants en endiverie :
conséquences, bilan et perspectives du bio
contrôle

Par Marc BENIGNI (APEF)

Dans un contexte de retrait progressif des molécules, comment protéger différemment les cultures légumières ?

→ 15 H 30

La biodiversité en cultures légumières : état
des lieux des connaissances sur les bandes
fleuries en Hauts-de-France en cultures de
chou, endive, salade, fraise, poireau
Par Karine PETIT (FREDON HDF)

→ 15 H 45

Le désherbage de l'oignon : atouts et limites
des méthodes alternatives
Par Audrey COURIER (CA NPDC/PLRN)

→ 16 H 00

Pistes de leviers pour lutter contre les
aleurodes et les altises sur choux
Par Laetitia DURLIN (FREDON HDF)
et Margaux KERDRAON (PLRN)

→ 16 H 15

Évolution des itinéraires de protection
contre le mildiou de l'oignon
par Mickaël LEGRAND (UNILET)
et Audrey COURIER (CA NPDC/PLRN)

Combinaison des méthodes de lutte à l'échelle du système de cultures : retours sur les expérimentations systèmes en légumes en région Hauts-de-France et dans les autres régions

→ 16 H 45

Présentation des conclusions du projet
MINIPEST et de l'expérimentation SYSTEME
biologique.

Enseignements des expérimentations
SYSTEME légumes au niveau national.
Par Bruno POTTIEZ (CA NPDC)
et Sophie FEUTRIE (CA NPDC/PLRN)

→ 17 H 15

Conclusion

par Anne COUPET, Présidente du PLRN

Action pilotée par le ministère chargé de l'agriculture et le ministère de l'écologie, avec l'appui financier de l'Office Français de la Biodiversité, par les crédits issus de la redevance pour pollutions diffuses attribués au financement du plan Ecophyto.

Ce bulletin est rédigé à partir d'observations ponctuelles réalisées sur un réseau de parcelles. Il donne la tendance de la situation sanitaire. Toutefois celle-ci ne peut être transposée telle quelle à chacune des parcelles.

Directeur de la publication : Olivier DAUGER - Président de la Chambre Régionale d'Agriculture Hauts-de-France.

Avec la participation d'ARDO, BONDUELLE, CETA ENDIVES ARTOIS, ELCHAIS, EXPANDIS, Fort & Vert, Marché de Phalempin, OPLINORD, OPLVERT, SIPEMA, SODELEG, Syndicat Pendillon, Turnover, TYCONSULTING, VILMORIN et des producteurs observateurs.

Bulletin rédigé par les animateurs régionaux de la filière cultures légumières - Tous légumes : L. DURLIN - FREDON Hauts-de-France - Oignon : A. COURIER-PLRN; Chou-fleur, chou : F. SIMEON -PLRN; Poireau : J. CNUUDE -PLRN; Salades : O. BAUDE-PLRN; Carotte, Epinar, Pois de conserve, Haricots verts et Scorsonères : L. NIVET-UNILET - Endive : M. BENIGNI-APEF -V. DUVAL-FREDON Hauts-de-France

Coordination et renseignements : Aurélie ALBAUT - Chambre d'agriculture de la Somme / Samuel Bueche - Chambre d'Agriculture du Nord - Pas de Calais
Publication gratuite, disponible sur les sites Internet de la DRAAF et Chambre d'Agriculture des Hauts-de-France