



#### SOMMAIRE

- ▶ **POIREAU** : attention au mildiou.
- ▶ **INVITATION** : 7<sup>ème</sup> Conférence sur les Moyens Alternatifs de Protection pour une Production Intégrée (COMAPPI)

## POIREAU

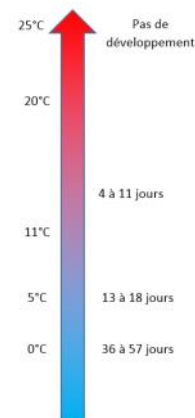
Réseau: 5 sites et observations flottantes.

Stade: 6-8 feuilles à récolte

### Mildiou (*Phytophthora porri*)

La maladie est présente sur toutes les parcelles du réseau et elle a progressé sur la plupart d'entre elles. Mais de manière générale, elle est moins présente qu'il y a 2 semaines et les symptômes semblent plus "secs". Le mildiou du poireau provoque des lésions foliaires qui sont d'abord livides et un peu humides puis qui deviennent blanches, sèches et cassantes. Les symptômes peuvent être confondus avec des dégâts de gel et / ou d'autres maladies provoquant des taches blanches. La conservation de cet agent pathogène se fait dans le sol et la contamination par éclaboussure sur le feuillage lorsque le temps est pluvieux. Ce champignon est favorisé par des températures basses mais positives. Il peut se développer entre 1°C et 25°C avec un optimum à 17°C. Le temps pluvieux et les températures entre 10 et 15°C sont favorables au développement de la maladie. Les symptômes peuvent apparaître de manière explosive lorsque des périodes douces et humides succèdent à des températures plus froides. Les conditions climatiques lui sont généralement favorables de novembre à mars. **Les températures positives annoncées pour les prochains jours vont être favorables au développement de la maladie.**

Site	Pourcentage de poireaux touchés
Allouagne (62)	20%
Ennetières-en-Weppes (59)	32%
Herlin-le-Sec (62)	32%
Loos-en-Gohelle (62)	16%
Violaines (62)	16 % (anciens symptômes)



Durée de développement du mildiou en fonction des températures.

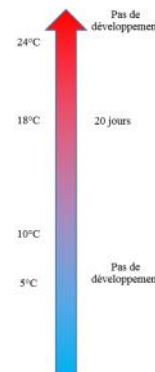


Symptômes de mildiou (PLRN et FREDON HDF)

### Rouille (*Puccinia porri*)

Sur le réseau, 4 parcelles sur 5 sont touchées par la maladie. De manière générale, il y a toujours un peu de rouille latente dans la majorité des parcelles mais elle ne semble pas en plein développement comme il y a 2 semaines. Les conditions optimales pour l'infestation sont une température de 15°C avec 100% d'humidité pendant 4 heures. Seul un temps froid avec des températures inférieures à 5°C bloque la maladie. **Les températures annoncées pour les prochains jours, inférieures à 12°C, ne seront pas très favorables au développement de la maladie. Restez tout de même vigilants, en particulier sur les variétés dites « sensibles ».**

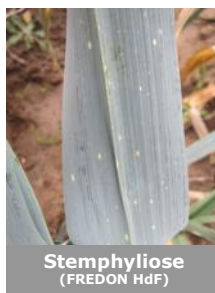
Site	Pourcentage de poireaux touchés
Allouagne (62)	32%
Ennetières-en-Weppes (59)	12%
Herlin-le-Sec (62)	16%
Loos-en-Gohelle (62)	56%
Violaines (62)	0%



Durée de développement de la rouille en fonction des températures.

## Stemphyliose / Alternariose

Les deux maladies sont indifférenciables sur le terrain. Sur le réseau, toutes les parcelles sont touchées par la maladie. **Le nombre de poireaux touchés peut être important sans que les dégâts ne soient graves (feuilles retirées au parage).** Cette maladie peut provoquer une dégradation importante du feuillage entraînant un parage plus important. Au départ, seules des petites taches blanches allongées sont visibles. Ces taches peuvent s'agrandir pour atteindre plusieurs centimètres. Des anneaux concentriques de couleur brun violacés se forment et des sporulations brunes peuvent se développer en conditions favorables. Pour rappel, les températures douces et les conditions humides sont favorables au développement de la maladie.



Stemphyliose (FREDON HDF)

Site	Pourcentage de poireaux touchés
Allouagne (62)	28%
Ennetières-en-Weppes (59)	16%
Herlin-le-Sec (62)	8%
Loos-en-Gohelle (62)	32%
Violaines (62)	4%

Certaines mesures prophylactiques peuvent être mises en place en amont :

- éviter d'implanter les cultures de poireaux sur des parcelles où des déchets de parage ont été enfouis,
- certaines variétés semblent moins sensibles, privilégier les variétés jugées tolérantes,
- ajuster la fertilisation azotée car un excès peut sensibiliser la plante aux maladies...



Poireau monté (FREDON HDF)

### Thrips

A Violaines (62), 24% des poireaux sont porteurs d'1 à 8 thrips. D'anciens dégâts de thrips sont toujours observés sur 5 à 15% de la surface foliaire. **La pression est faible et les températures inférieures à 12°C et les conditions humides ne seront pas favorables au développement de ces insectes.**

### Dégâts de gibier

A Herlin-le-Sec (62), des dégâts de gibier sont constatés.

### Montaison

A Ennetières-en-Weppes (59), quelques cas de montaison sont toujours observés.

### Gel

Quelques dégâts de gel sont observés sur la plupart des sites suivis.

## 7<sup>ème</sup> Conférence sur les Moyens Alternatifs de Protection pour une Production Intégrée (COMAPPI)

Les conférences sur les moyens alternatifs de protection pour une production intégrée organisées par Végéphyll et FREDON Hauts-de-France, constituent un lieu de rencontre privilégié pour quiconque s'intéresse à la protection durable des cultures : prescripteurs, chercheurs, techniciens, agro-fournisseurs, agriculteurs, conseillers, etc.

La 7<sup>ème</sup> édition de cette conférence aura lieu les 7 et 8 mars 2022 et comportera des séances plénières sur les thématiques suivantes :

- La Réglementation européenne et nationale
- Des rencontres et des ressources pour une transition réussie
- Des innovations pour la gestion des bioagresseurs
- Une combinaison de leviers : de la protection intégrée vers l'agroécologie
- Une approche globale pour les systèmes de cultures et les territoires

Pour plus d'informations, n'hésitez pas à consulter le site ;<https://www.vegephyll.fr/events/7e-conference-moyens-alternatifs-protection-production-integree-comappi/?occurrence=2022-03-08>



Action pilotée par le ministère chargé de l'agriculture et le ministère de l'écologie, avec l'appui financier de l'Office Français de la Biodiversité, par les crédits issus de la redevance pour pollutions diffuses attribués au financement du plan Ecophyto.

Ce bulletin est rédigé à partir d'observations ponctuelles réalisées sur un réseau de parcelles. Il donne la tendance de la situation sanitaire. Toutefois celle-ci ne peut être transposée telle quelle à chacune des parcelles.

Directeur de la publication : Olivier DAUGER - Président de la Chambre Régionale d'Agriculture Hauts-de-France.

Avec la participation d'ARDO, BONDUELLE, CETA ENDIVES ARTOIS, ELCHAIS, EXPANDIS, Fort & Vert, Marché de Phalempin, OPLINORD, OPLVERT, SIPEMA, SODELEG, Syndicat Pendillon, Turnover, TYCONSULTING, VILMORIN et des producteurs observateurs.

Bulletin rédigé par les animateurs régionaux de la filière cultures légumières - Tous légumes : L. DURLIN - FREDON Hauts-de-France - Oignon : A. COURIER-PLRN; Chou-fleur, chou : F. SIMEON -PLRN; Poireau : J. CNUUDE -PLRN; Salades : O. BAUDE-PLRN; Carotte, Epinard, Pois de conserve, Haricots verts et Scorsonères : L. NIVET-UNILET - Endive : M. BENIGNI-APEF -V. DUVAL-FREDON Hauts-de-France

Coordination et renseignements : Aurélie ALBAUT - Chambre d'agriculture de la Somme / Samuel Bueche - Chambre d'Agriculture du Nord - Pas de Calais

Publication gratuite, disponible sur les sites Internet de la DRAAF et Chambre d'Agriculture des Hauts-de-France