

Animateurs référents

Cynthia TORRECILLAS
ARVALIS
02.32.07.07.54
c.torrecillas@arvalis.fr

Hervé GEORGES et
Isabelle DOUAY
Chambre d'agriculture
03.22.20.67.32
h.georges@somme.chambagri.fr
03.21.73.10.18
isabelle.douay@npdc.chambagri.fr

Directeur de la publication

Sébastien WINDSOR
Président de la Chambre
régionale d'agriculture de
Normandie

BSV consultable sur les sites
de la DRAAF, des Chambres
d'agriculture et des partenaires du
programme

Abonnez-vous sur

www.normandie.chambres-agriculture.fr
www.hautsdefrance.chambres-agriculture.fr

Action du plan Ecophyto pilotée
par les Ministères en charge de
l'agriculture, de l'écologie, de
la santé et de la recherche avec
l'appui technique et financier de
l'Office Français de la Biodiversité



ARVALIS
Institut du végétal

ÉCOPHYTO
RÉDUIRE ET AMÉLIORER
L'UTILISATION DES PHYTOS

UN BSV lin fibre inter-régional !

A retenir

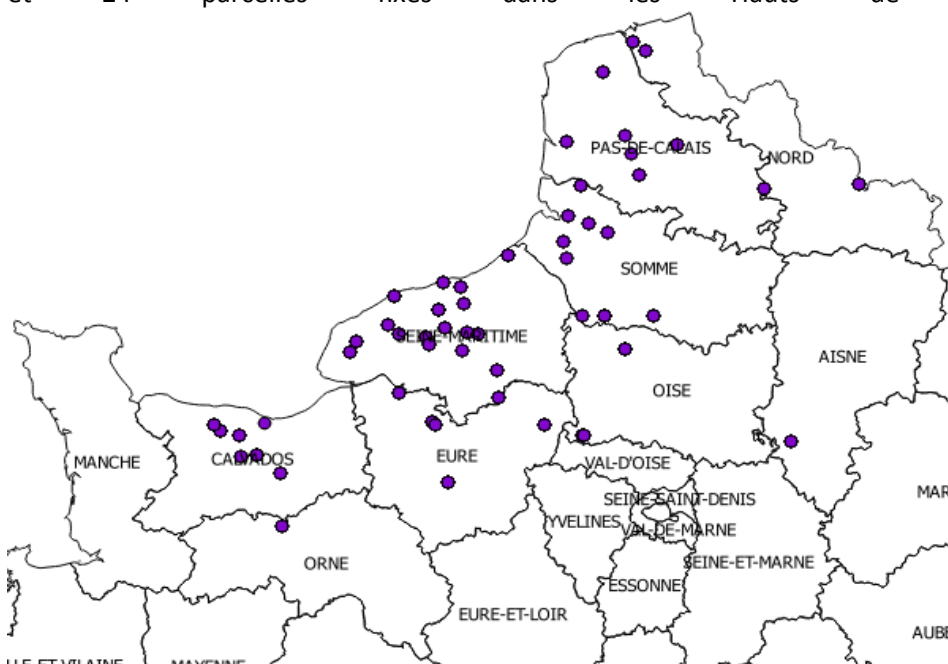
- La majorité des linières du réseau sont actuellement en cours de levée (env. 70%) et les plus avancées ont atteint le stade 2-3 cm. En raison du temps desséchant, le développement des linières n'est pas similaire entre les parcelles en sols limoneux limons et celles en sols plus argileux.
- Les altises sont actuellement présentes et les observations réalisées ce week-end et en début de semaine font état de dégâts dans les linières. Dans la majorité des situations, des morsures sur plante sont constatées. Une parcelle du réseau, semée tôt en bordure maritime dans le Calvados, subit actuellement des pertes de pieds.

Agro-météo

Les conditions climatiques fraîches et venteuses rencontrées depuis le début de cette semaine ont ralenti l'activité des altises. En fin de semaine, un retour à la hausse des températures est annoncé ainsi que des pluies localisées. Ces conditions devraient être favorables à une recrudescence de l'activité des altises. Tant que les linières n'ont pas atteint le stade 3-5 cm, **leur surveillance vis-à-vis du risque altises est recommandée. La vigilance est plus particulièrement nécessaire dans les parcelles qui manquent actuellement d'humidité dans le sol.**

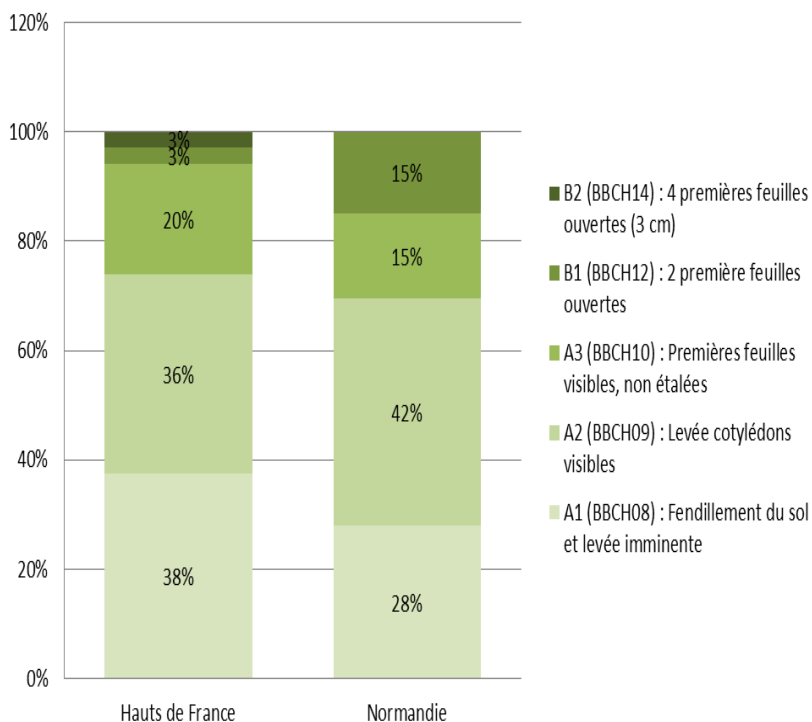
Le réseau d'observation

Cette semaine, les observations ont été réalisées dans 33 parcelles fixes en Normandie et 24 parcelles fixes dans les Hauts de France.



Stades phénologiques

Suivi des stades du Lin fibre BSV inter-régional 2020



Les linières sont actuellement entre les stades levée et 2-3 cm pour les linières les plus avancées. Malgré un temps desséchant, les parcelles en limon sont bien implantées, les levées sont régulières et l'évolution de stade est rapide. A l'opposé en sol plus argileux, les levées sont irrégulières et la croissance des lins plus limitée.



Photo : Antoine Poyer - Coopérative UNEAL :
Parcelle localisée à Ambricourt (62)

Date de semis	Hauts de France	Normandie	Nombre de parcelles
22/03/2020 - 28/03/2020	27%	73%	11
29/03/2020 - 04/04/2020	42%	58%	38
05/04/2020 - 10/04/2020	63%	38%	8
Nombre de parcelles	24	33	57

Tableau 1 : Répartition des parcelles actuellement renseignées du réseau en Normandie et en Hauts de France en fonction de la date de semis

Observations

Les altises sont présentes et actives !

Dans les Hauts de France, 19 des 22 parcelles observées (env. 86%) présentent des morsures sur 5 à 100% des plantes. 10 parcelles sont touchées sur plus de 50% des plantes. Entre 1 à 5 altises ont été dénombrées par comptage avec la feuille A4 sur ces parcelles. Le nombre de morsures par pied est en moyenne actuellement de 1 à 9.

En Normandie, 26 des 31 parcelles observées (env. 84%) présentent des morsures sur 1 à 100% des plantes. 9 d'entre elles sont touchées sur plus de 50% des plantes. Plus de 6 altises ont été dénombrées par comptage avec la feuille A4 dans des parcelles du Calvados et de Seine-Maritime. Le nombre de morsures par pied est en moyenne actuellement de 1 à 3. Néanmoins, une parcelle située dans le Calvados subit actuellement la perte de pieds en raison de la forte activité du ravageur. Cette parcelle a été semée le 25 mars dernier.

Photo : Pierre de Francqueville – Coopérative de Teillage de Lin du Neubourg : Linière semée le 27 Mars 2020 dans l'Eure (27)

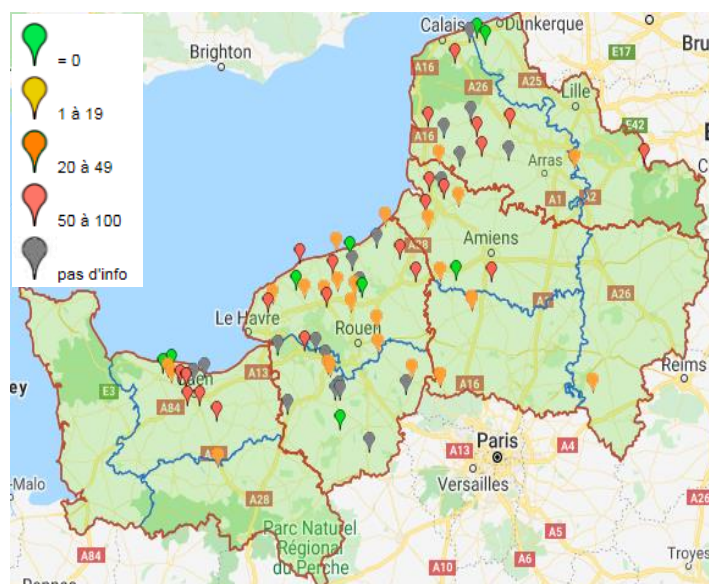


Photo : % de plantes avec morsures d'altises entre le 08/04/2020 et le 14/04/2020

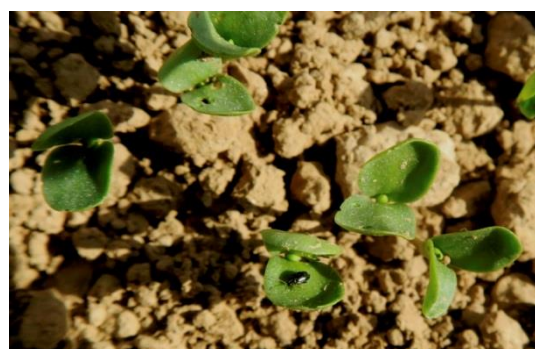


Photo : Claude GAZET – CA 59-62 : Lin levé et altises dans une parcelle localisée à Sebourg (59)

Analyse du risque

Période du risque :

C'est à partir de la levée jusqu'au stade 5 cm que s'impose la surveillance du ravageur.

Analyse du risque :
 Les conditions climatiques à venir sont favorables à une forte activité des altises compte tenu des températures douces et des pluies localisées annoncées. Il convient de bien surveiller les linières en cours de levée actuellement.

Méthodes alternatives :
 Le décalage de la date de semis (semis dans un sol réchauffé), une préparation du sol non motteuse, la bonne destruction des débris végétaux sont autant de moyens alternatifs et/ou préventifs pouvant limiter la pression des altises.

Seuil de nuisibilité : Pas de seuil de nuisibilité.

L'analyse du risque altise sur les lins prend en compte les populations dénombrées dans la parcelle, les dégâts observés sur les plantes en fonction du stade des lins et de la dynamique de croissance. Cette grille de risque altise permet d'identifier à la parcelle les situations à risque.

Grille d'évaluation du risque contre les altises du lin <small>(d'après l'expertise ARVALIS Institut du végétal)</small>		OBSERVATION DES POPULATIONS D'ALTISES			
		par dénombrement d'altises sur feuille A4 verte			
		FAIBLE	MOYENNE		ELEVÉE
		0 - 3	4 - 6	>7	
OBSERVATION DES DEGATS D'ALTISES	Stade "fendillement du sol - levée imminente" - BBCH 08 	Réévaluer le risque dans les 24H		Envisager une protection Réévaluer le risque dans les 24h	
	NUL : Aucune Morsure 	Réévaluer le risque dans les 48H		Réévaluer le risque dans les 24H	
	FAIBLE : 1 à 9 morsures par plante 	Réévaluer le risque dans les 24H		Envisager une protection Réévaluer le risque dans les 24h	
	MOYEN : >10 morsures par plante ELEVE : plantes largement dévorées TRES ELEVE : Disparition de plusieurs plantes et des cotylédons 	Réévaluer le risque dans les 24H	Envisager une protection Réévaluer le risque dans les 24h	Envisager une protection Réévaluer le risque dans les 24h	

Pour rappel, le dénombrement d'altises sur feuille A4 verte est à réaliser lorsque les conditions sont les plus propices à l'observation de l'activité du ravageur c'est-à-dire lors de la période de la journée où les températures sont élevées et en l'absence de vent. Voir la méthode d'observation des altises en vidéo : [ICI](#)