



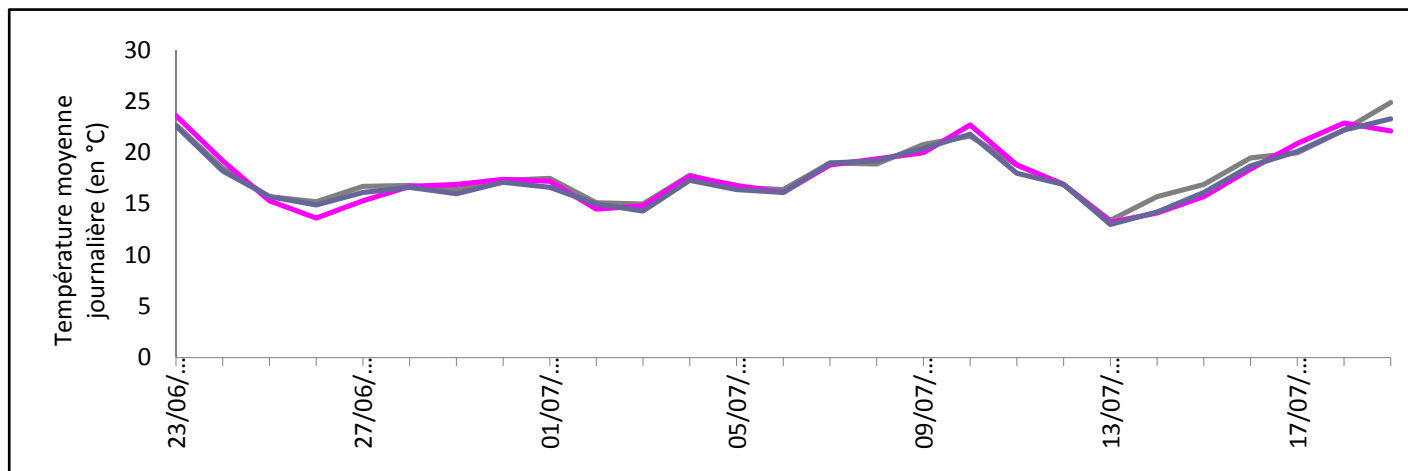
SOMMAIRE

- Météo
- Bilan sanitaire du moment :
 - Potager** : Moins de limaces
 - Rosier** : Les auxiliaires sont de plus en plus présents
 - Buis** : Développement de cylindrocladium
- Désherbons autrement : **L'éco-pâturage**

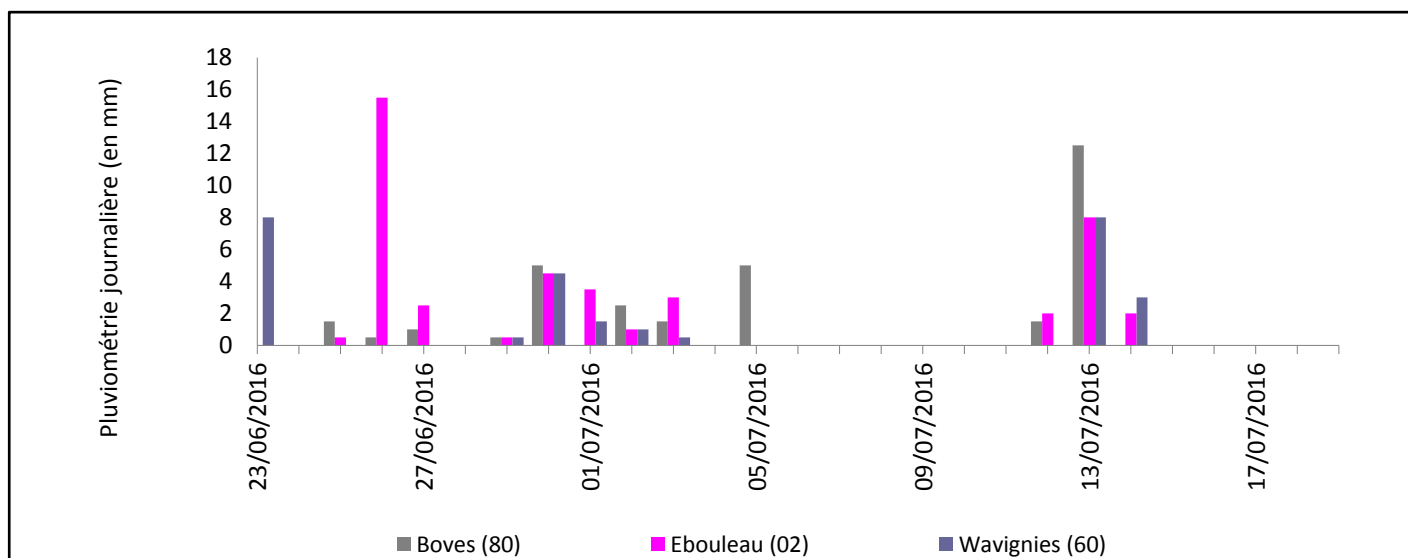
Conditions climatiques

Les températures chaudes et la faible hygrométrie sont défavorables au développement des maladies.

Températures sur 3 stations météo de Picardie (du 23/06 au 19/07)



Pluviométrie sur 3 stations météo de Picardie (du 23/06 au 19/07)



Bilan sanitaire du moment

AU JARDIN

Réseau Potager

Les sites observés présentent moins de limaces que sur la période précédente. Les **conditions climatiques actuelles sont défavorables à leur activité.**

Recommandations

En cas d'infestation de limaces dans votre potager, il existe des moyens de luttés à combiner...

Couvre-sol anti limaces

Sable, cendre de bois, à renouveler après chaque pluie, **marc de café, sciure** à disperser aux pieds des cultures.

Favoriser les prédateurs à limaces

Carabes, staphylins, araignées, mais aussi hérissons, oiseaux, crapauds. Construisez-leur des abris (aménagements paysagers en bords de potager...)

Observations diverses

Mildiou sur pomme de terre

Les conditions climatiques ont été favorables à l'apparition du mildiou en début du mois de juillet. Les plantations de pommes de terre sont touchées. Actuellement l'hygrométrie étant faible, il y a moins de risque.

Toutes les parties aériennes peuvent être atteintes, les feuilles étant le premier organe à surveiller. Au début, des taches translucides apparaissent sur les feuilles, puis elles prennent un aspect huileux et présentent un centre nécrotique noirâtre avec une marge livide. Très vite, les taches foliaires se rejoignent et le groupe foliaire attaqué se recroqueville.

La maladie migre ensuite dans les tubercules.



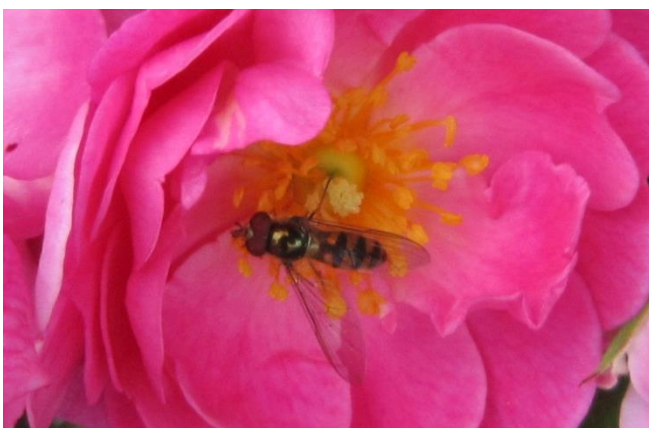
Symptôme de mildiou sur feuille de pomme de terre

Source : FREDON de Picardie

Recommandations

En cas de présence de symptômes, enlevez les feuilles atteintes et évitez les arrosages sur le feuillage qui favorise la prolifération de la maladie afin d'empêcher la maladie de descendre au niveau des tubercules ce qui entraînerait une perte de qualité et une mauvaise conservation de ces dernières.

Réseau Rosier



Syrphe adulte sur rose

Source : FREDON de Picardie

Les **conditions climatiques sont défavorables au développement des symptômes de rouille et de tâches noires.**

Recommandations :

N'hésitez pas à supprimer les feuilles atteintes par ces deux maladies pour limiter leur propagation.

De plus en plus d'auxiliaires sont observés (syrphes, coccinelles et chrysopes).

Bilan sanitaire du moment

AU JARDIN

Réseau BUIS

A ce jour, **aucun dégât et/ou de présence de pyrale du buis** (chenille et papillon) n'a été observé.

Cylindrocladium

Plusieurs sites ont observé un développement de *Cylindrocladium buxicola* sur buis (buis de bordure). Cette maladie fongique est caractérisée par des tâches claires auréolées de brun rougeâtre sur les jeunes feuilles et stries brun foncé à noires sur l'écorce des tiges. Les conditions climatiques de ces dernières semaines ont été particulièrement favorables à la prolifération de cette maladie (températures chaudes et conditions humides). Il n'existe pas de méthodes alternatives curatives, mais seulement préventives (variétés résistantes, application de biostimulant ⁽¹⁾, taille raisonnée...)

Le champignon peut se conserver sur une longue période dans les débris de feuilles atteintes, il est alors nécessaire d'en retirer le plus possible



Certaines variétés résistent bien aux maladies cryptogamiques. C'est le cas de :

- *Buxus bodinieri* 'Green Velvet'
- *Buxus sempervirens* 'Rotundifolia'
- *Buxus microphylla* var *japonica* 'Morris Midget'

Symptôme de *Cylindrocladium buxicola*
Source : FREDON de Picardie

(1) Définition d'un biostimulant :

Ces produits visent à **améliorer le fonctionnement du sol, de la plante ou les interactions entre sol et plante**. Il s'agit d'une catégorie très large de produits et substances qui apportent des solutions souvent innovantes dans le domaine de la fertilisation et de la protection des cultures. Ces solutions ont pour caractéristique commune de reposer sur un mode d'action passant par la stimulation de processus biologiques au niveau du sol ou de la plante. Ainsi, plutôt que d'agir « directement » sur un facteur externe affectant la plante (par exemple : attaque par un ravageur), ces solutions permettent de stimuler des défenses naturelles de la plante.

Dés herbons autrement

L'éco-pâturage

L'éco-pâturage est une **méthode efficace et simple** utilisée pour la **gestion d'espaces enherbés**. Cette technique est de plus en plus utilisée pour la gestion d'espaces publics ou privés mais on peut la mettre en place en tant que particulier si les espaces à entretenir sont adaptés.

Les intérêts de la méthode

Cette technique permet entre autres : une **augmentation de la biodiversité**, la **diminution des coûts de gestion**, la **sauvegarde d'espèces** animales rustiques ou encore la **diminution de l'empreinte écologique**. C'est aussi une méthode de gestion qui **améliore le cadre de vie** en proposant une présence calme et apaisante.

Quels animaux choisir ?

L'éco-pâturage est en général réalisé par une **race rustique** généralement plus résistante aux maladies et parasites. De plus, cela permet de donner une dimension de sauvegarde de la biodiversité. Cette pratique reste dans tous les cas de l'élevage extensif. Les animaux pouvant être utilisés sont très variés : moutons, vaches, chevaux, ânes, oies... le nombre d'animaux est ensuite à calculer en fonction de leur UGB spécifique (Unité Gros Bovin).

Le calcul de la charge de bétail

La formule permettant de déterminer le nombre idéal d'animaux sur une parcelle est :

$$\text{Nbre animaux} = \frac{\text{charge}}{\text{ha}} \cdot \text{an} \times \text{surface} \times \frac{365}{\text{UGB spécifique} \times \text{Nbre jours pâturage}}$$

Nbre animaux = un chiffre correspondant au nombre d'animaux mis sur la parcelle pâturée,

Charge/ha.an = une valeur de référence définie pour rester dans les pâturages extensifs

Surface = la valeur en hectare du terrain pâturé

UGB (Unité Gros Bovin) spécifique = la valeur associée à l'espèce et la catégorie utilisée pour pâturer (exemple pour brebis = 0.15 et vache = 1)

Nbre jours pâturage = la durée pendant laquelle le terrain est pâturé

Les valeurs de référence maximum le plus souvent utilisées pour la charge/ha.an pour le pâturage extensif sont :

0.5 UGB/ha.an pour les terrains secs et peu humides

0.25 UGB/ha.an pour les terrains humides plus sensibles au piétinement

Et la communication ?

La mise en place de cette technique peut nécessiter une **communication** auprès du public pour l'informer des caractéristiques de la race (ex : hivernage des animaux en extérieur, pas besoin de tonte,...) ou encore concernant la responsabilité de celui-ci à ne pas donner à manger aux animaux.



Eco-pâturage dans le parc du domaine de Chantilly
Source : FREDON de Picardie