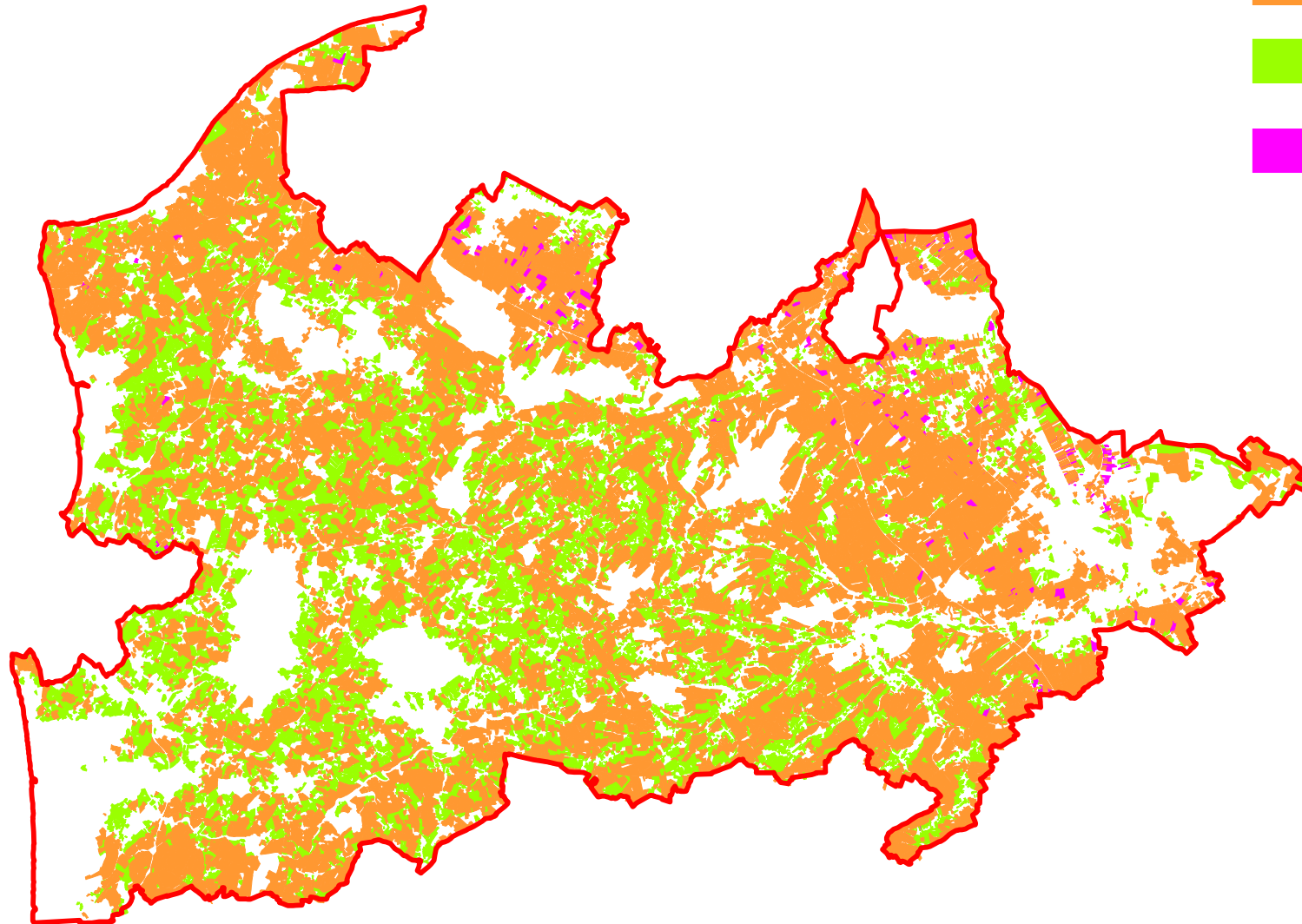


Répartition des surfaces agricoles déclarées au titre de la PAC 2011(*) sur le Parc Naturel Régional des Caps et Marais d'Opale

* Ensemble des îlots agricoles exploités sur le territoire de la commune, déclarés au titre de la PAC 2011 (différents de la SAU et des données issues du Recensement Général Agricole)

- Parc Naturel Régional des Caps et Marais d'Opale**
129 200 hectares
- Dominance de terres agricoles cultivées**
51 714 ha soit 40 pour cent du PNR
- Dominance de prairies**
25 167 ha soit 19.5 pour cent du PNR
- Dominance de vergers, cultures légumières ou florales**
1 116 ha soit 0.9 pour cent du PNR



Libellé_groupe_culture	Pourcentage
AVOINE	1
BLE TENDRE	31
MAIS GRAIN ET ENSILAGE	12
ORGE	7
COLZA	2
FEVEROLES	1
PLANTES A FIBRES	1
GEL ET JACHERES	1
FOURRAGE	2
PRAIRIES PERMANENTES	28
PRAIRIES TEMPORAIRES	5
BETTERAVES	4
POMME DE TERRE	2
AUTRES LEGUMES-FLEURS	1
DIVERS	1

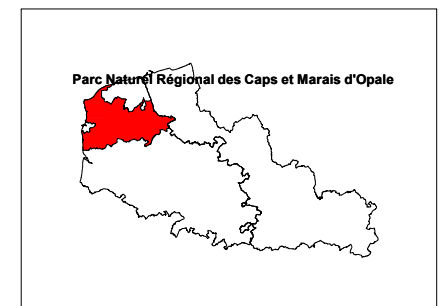


0 5,000



kilomètres

Données cartographiques : PPIGE – BDcarto - © IGN 2010 – www.ppige-npdc.fr
Retrouvez les statistiques agricoles sur www.agreste.agriculture.gouv.fr



Source : BDNT / RPG2011
Représentation par îlots / PNR

DRAAF Nord - Pas de Calais / SRISE / JPR / 21.11.2012